

Milano – Lombardia

Complesso residenziale e commerciale in zona Porta Nuova

Codice oggetto: IT252942146



www.von-poll.it

PREZZO D'ACQUISTO: 5.000.000 EUR • SUPERFICIE DEL TERRENO: 1.150 m²

Codice oggetto: IT252942146 - 20124 Milano – Lombardia

- A colpo d'occhio
- La proprietà
- Dati energetici
- Planimetrie
- Una prima impressione
- Dettagli dei servizi
- Tutto sulla posizione
- Partner di contatto

Codice oggetto: IT252942146 - 20124 Milano – Lombardia

A colpo d'occhio

Codice oggetto	IT252942146
DISPONIBILE DAL	31.12.2025
Anno di costruzione	1980

Prezzo d'acquisto	5.000.000 EUR
Edilizia da rendita fondiaria	Immobile ad uso abitativo e commerciale
Compenso di mediazione	Soggetto a commissioni
Superficie commerciale	ca. 1.150 m ²

Codice oggetto: IT252942146 - 20124 Milano – Lombardia

Dati energetici

Tipologia di riscaldamento	a stufa	Certificazione energetica	Attestato Prestazione Energetica
Certificazione energetica valido fino a	22.07.2026	Consumo energetico	68.46 kWh/m²a
		Classe di efficienza energetica	G
		Anno di costruzione secondo il certificato energetico	1980

Codice oggetto: IT252942146 - 20124 Milano – Lombardia

La proprietà



Codice oggetto: IT252942146 - 20124 Milano – Lombardia

La proprietà



Codice oggetto: IT252942146 - 20124 Milano – Lombardia

La proprietà



Codice oggetto: IT252942146 - 20124 Milano – Lombardia

La proprietà



Codice oggetto: IT252942146 - 20124 Milano – Lombardiei

La proprietà



Codice oggetto: IT252942146 - 20124 Milano – Lombardia

La proprietà



Codice oggetto: IT252942146 - 20124 Milano – Lombardia

La proprietà



Codice oggetto: IT252942146 - 20124 Milano – Lombardei

La proprietà



Codice oggetto: IT252942146 - 20124 Milano – Lombardiei

La proprietà



Codice oggetto: IT252942146 - 20124 Milano – Lombardia

La proprietà



Codice oggetto: IT252942146 - 20124 Milano – Lombardia

La proprietà



Codice oggetto: IT252942146 - 20124 Milano – Lombardia

La proprietà



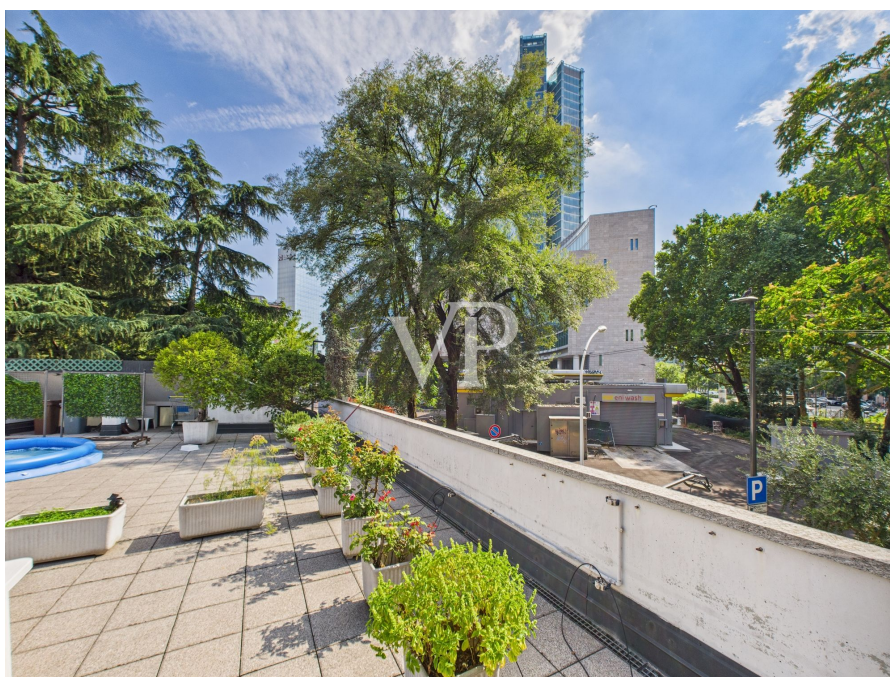
Codice oggetto: IT252942146 - 20124 Milano – Lombardia

La proprietà



Codice oggetto: IT252942146 - 20124 Milano – Lombardie

La proprietà



Codice oggetto: IT252942146 - 20124 Milano – Lombardei

La proprietà



Codice oggetto: IT252942146 - 20124 Milano – Lombardia

La proprietà



Codice oggetto: IT252942146 - 20124 Milano – Lombardei

La proprietà



Codice oggetto: IT252942146 - 20124 Milano – Lombardia

La proprietà



Codice oggetto: IT252942146 - 20124 Milano – Lombardia

La proprietà



Codice oggetto: IT252942146 - 20124 Milano – Lombardia

La proprietà



Codice oggetto: IT252942146 - 20124 Milano – Lombardiei

La proprietà



Codice oggetto: IT252942146 - 20124 Milano – Lombardia

La proprietà



Codice oggetto: IT252942146 - 20124 Milano – Lombardia

La proprietà



Codice oggetto: IT252942146 - 20124 Milano – Lombardia

La proprietà



Codice oggetto: IT252942146 - 20124 Milano – Lombardie

La proprietà



Codice oggetto: IT252942146 - 20124 Milano – Lombardei

La proprietà



Codice oggetto: IT252942146 - 20124 Milano – Lombardei

La proprietà



Codice oggetto: IT252942146 - 20124 Milano – Lombardia

La proprietà



Codice oggetto: IT252942146 - 20124 Milano – Lombardiei

La proprietà



Codice oggetto: IT252942146 - 20124 Milano – Lombardia

La proprietà



Codice oggetto: IT252942146 - 20124 Milano – Lombardiei

La proprietà



Codice oggetto: IT252942146 - 20124 Milano – Lombardiei

La proprietà



Codice oggetto: IT252942146 - 20124 Milano – Lombardie

La proprietà



Codice oggetto: IT252942146 - 20124 Milano – Lombardie

La proprietà



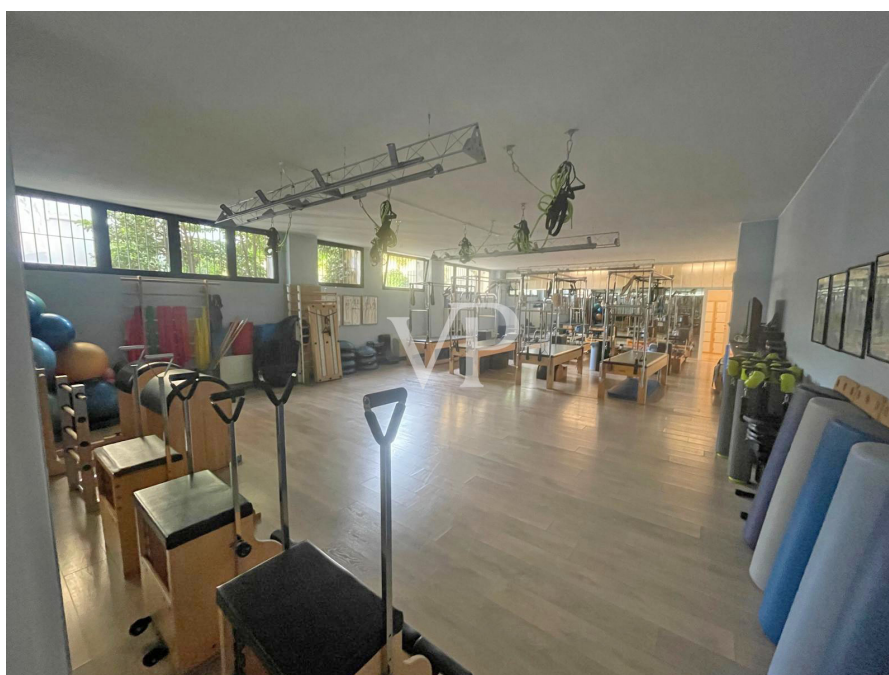
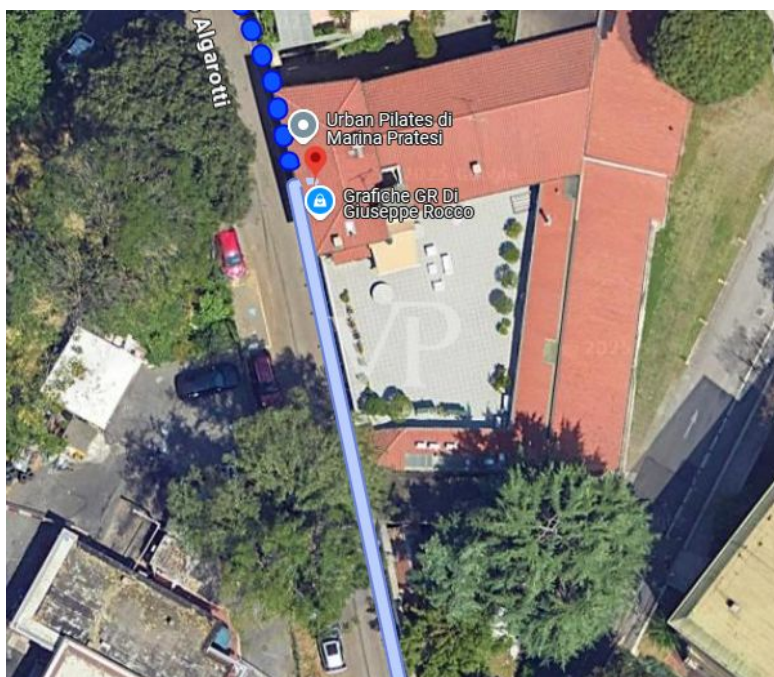
Codice oggetto: IT252942146 - 20124 Milano – Lombardia

La proprietà



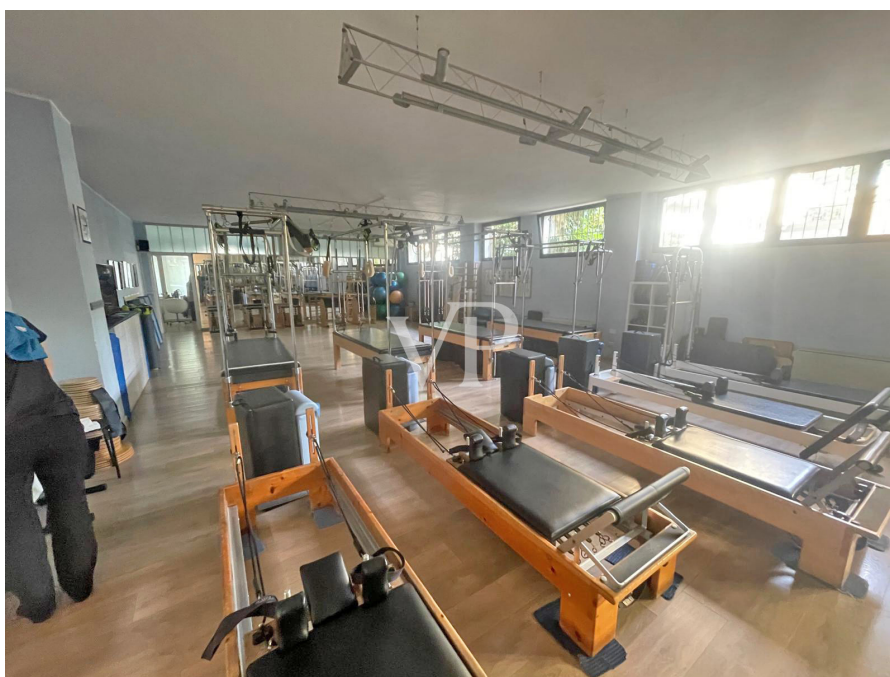
Codice oggetto: IT252942146 - 20124 Milano – Lombardie

La proprietà



Codice oggetto: IT252942146 - 20124 Milano – Lombardiei

La proprietà



Codice oggetto: IT252942146 - 20124 Milano – Lombardei

La proprietà



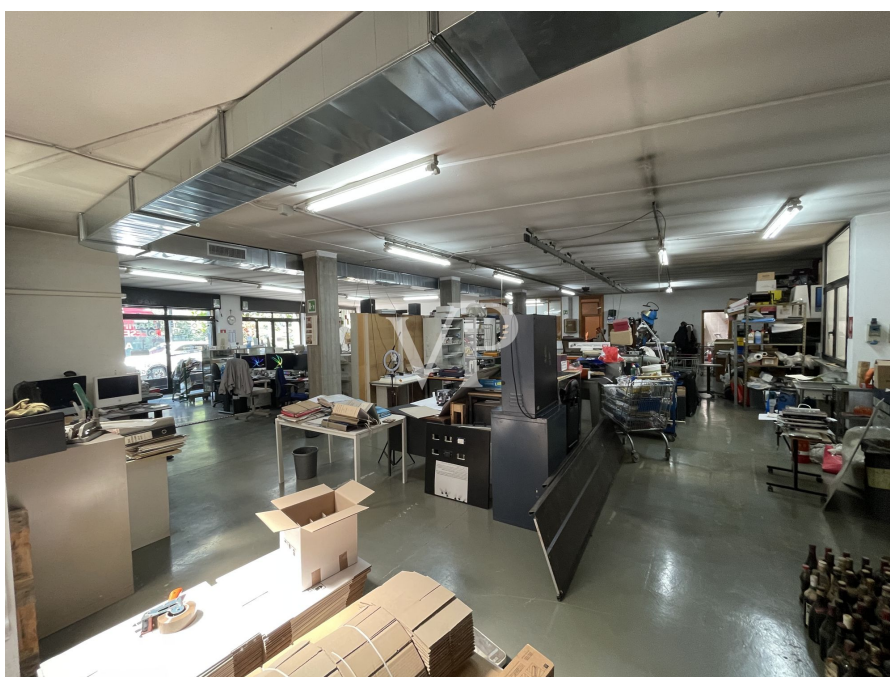
Codice oggetto: IT252942146 - 20124 Milano – Lombardei

La proprietà



Codice oggetto: IT252942146 - 20124 Milano – Lombardia

La proprietà



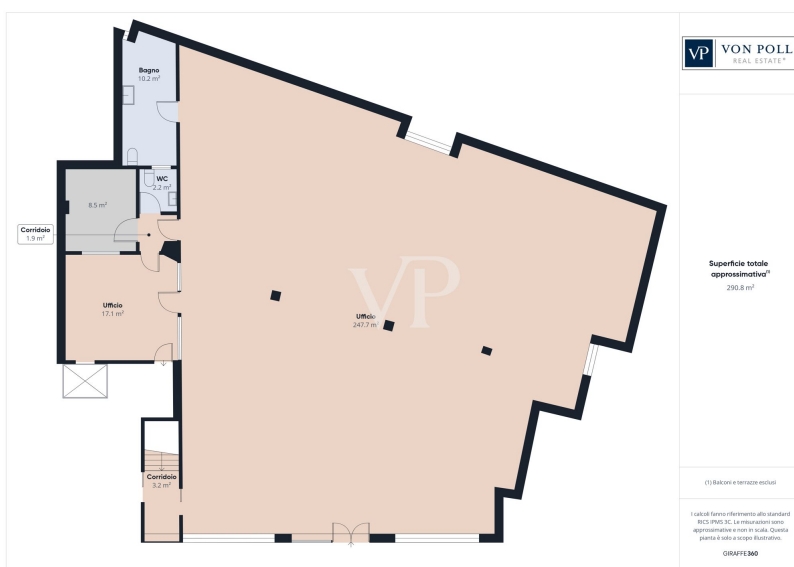
Codice oggetto: IT252942146 - 20124 Milano – Lombardia

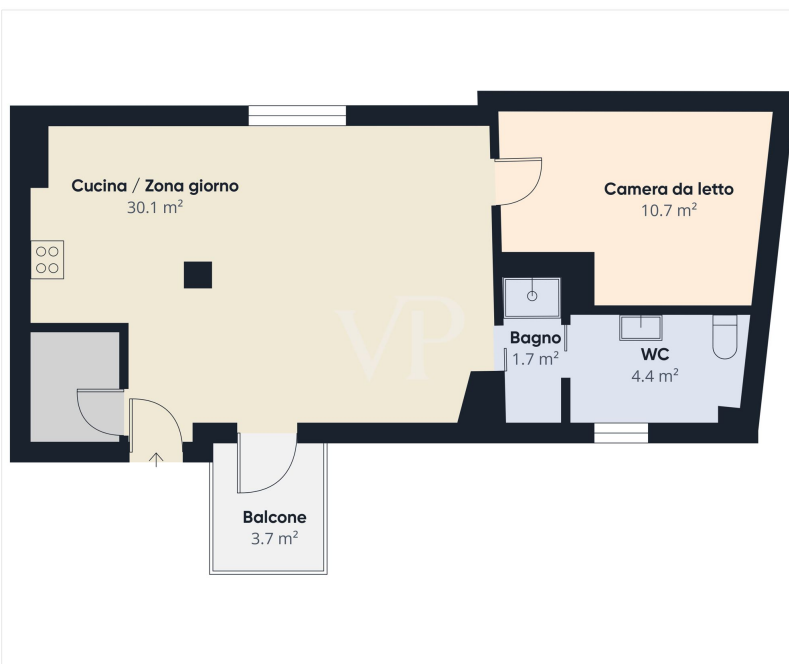
La proprietà

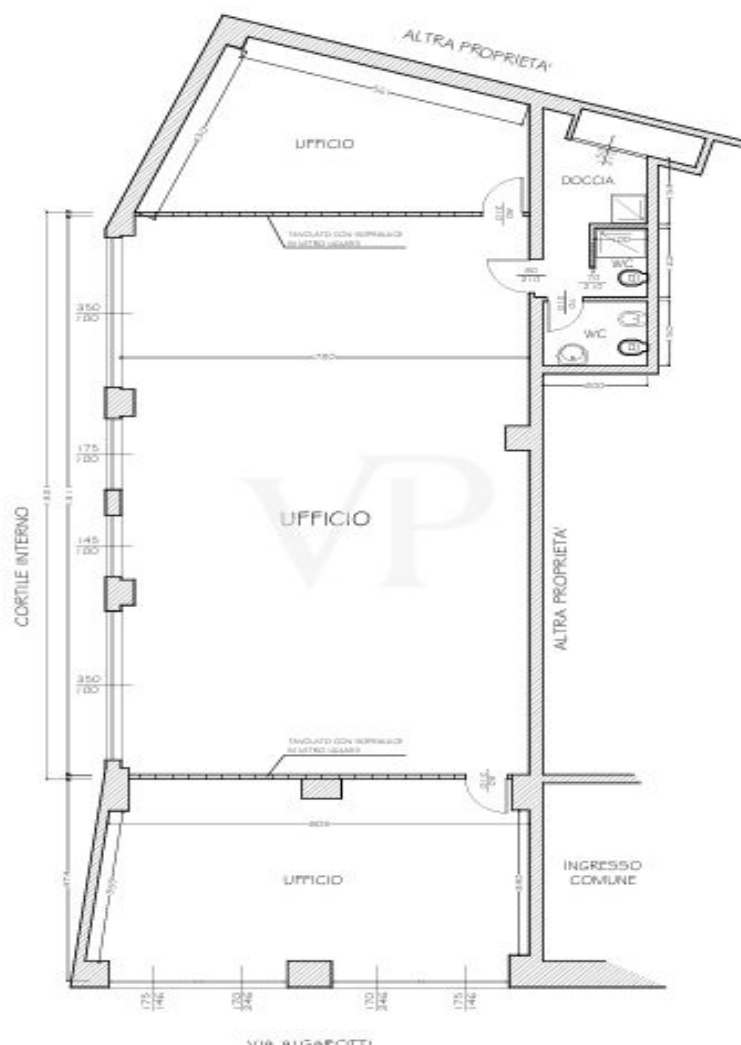


Codice oggetto: IT252942146 - 20124 Milano – Lombardie

Planimetrie







Codice oggetto: IT252942146 - 20124 Milano – Lombardia

Una prima impressione

Opportunità unica in una delle aree più strategiche e in espansione di Milano, a pochi passi da Porta Nuova, Piazza Gae Aulenti e dal Palazzo della Regione Lombardia. Proponiamo la vendita di un intero stabile indipendente di circa 1.046 mq, immerso nel verde e situato in una via tranquilla ma perfettamente collegata con metropolitane, stazioni ferroviarie, servizi, scuole e aree commerciali.

L'immobile è composto da cinque unità con diverse destinazioni d'uso: residenziale, commerciale, laboratorio e deposito. Al piano terra si trovano spazi commerciali con tre ingressi indipendenti, incluso un accesso carraio con parcheggio interno e montacarichi per auto, oltre a una palestra attualmente locata fino al 2025. L'ingresso principale conduce alla zona residenziale, servita da ascensore.

Il primo piano ospita un grande appartamento con cucina abitabile, salone doppio con terrazzo, tre camere da letto e tre bagni. Al secondo piano un bilocale con terrazzino ideale come dependance o investimento. Al piano interrato si sviluppa un ampio magazzino con sei locali.

Questa proprietà si distingue per la sua versatilità e si presta a molteplici utilizzi, sia per sviluppatori, sia per fondi immobiliari, family office, sgr, aziende o privati in cerca di una soluzione polifunzionale con residenza e attività lavorativa nello stesso contesto. Ottime potenzialità di valorizzazione futura e redditività.

Codice oggetto: IT252942146 - 20124 Milano – Lombardia

Dettagli dei servizi

- Riscaldamento autonomo
- Aria condizionata (split)
- Pedana Montacarichi
- Terrazzo con irrigazione automatica
- Ascensore

Codice oggetto: IT252942146 - 20124 Milano – Lombardiei

Tutto sulla posizione

Via Francesco Algarotti si trova nel cuore del quartiere Isola, a pochi passi dal Polo Direzionale regionale e dal complesso di Porta Nuova. Questa zona, parte della più ampia area Gioia–Repubblica, è stata interessata da un'importante riqualificazione urbana e si caratterizza per una vivace mescolanza di residenziale, uffici, servizi e attività commerciali.

La posizione è eccellente da un punto di vista dei trasporti: si raggiungono in pochi minuti a piedi le stazioni Centrale e Garibaldi, le fermate delle metropolitane M2 (Gioia), M3 (Sondrio) e M5, oltre a numerose linee di bus e tram. In sintesi, Via Algarotti rappresenta una location strategica e ben servita, che unisce la tranquillità di una via immersa nel verde alla dinamicità di un tessuto urbano moderno, multifunzionale e in costante sviluppo.

Codice oggetto: IT252942146 - 20124 Milano – Lombardia

Partner di contatto

Per ulteriori informazioni, si prega di contattare la persona di riferimento:

Christian Weissensteiner

Corso Italia 1, 20122 Milano
Tel.: +39 02 6206 9360
E-Mail: milano@von-poll.com

Alla clausola di esclusione di responsabilità di von Poll Immobilien GmbH

www.von-poll.com