

Bad Schwalbach / Hettenhain

Sehr gepflegtes 3 Parteienhaus in einem naturnahen Umfeld

Codice oggetto: 26108002



www.von-poll.com

PREZZO D'ACQUISTO: 498.000 EUR • SUPERFICIE NETTA: ca. 230 m² • VANI: 8 • SUPERFICIE DEL TERRENO: 318 m²

Codice oggetto: 26108002 - 65307 Bad Schwalbach / Hettenhain

- **A colpo d'occhio**
- **La proprietà**
- **Dati energetici**
- **Planimetrie**
- **Una prima impressione**
- **Dettagli dei servizi**
- **Tutto sulla posizione**
- **Ulteriori informazioni**
- **Partner di contatto**

Codice oggetto: 26108002 - 65307 Bad Schwalbach / Hettenhain

A colpo d'occhio

Codice oggetto	26108002
Superficie netta	ca. 230 m ²
Tipologia tetto	a due falde
Vani	8
Camere da letto	5
Bagni	5
Anno di costruzione	1998
Garage/Posto auto	6 x superficie libera

Prezzo d'acquisto	498.000 EUR
Casa	Casa plurifamiliare
Compenso di mediazione	Käuferprovision beträgt 5,95 % (inkl. MwSt.) des beurkundeten Kaufpreises
Modernizzazione / Riqualificazione	2022
Stato dell'immobile	Curato
Tipologia costruttiva	massiccio
Superficie lorda	ca. 60 m ²
Superficie affittabile	ca. 230 m ²
Caratteristiche	Terrazza, Bagni di servizio, Caminetto, Giardino / uso comune, Balcone

Codice oggetto: 26108002 - 65307 Bad Schwalbach / Hettenhain

Dati energetici

Tipologia di riscaldamento	a stufa	Certificazione energetica	Attestato di prestazione energetica
Riscaldamento	Gas	Consumo finale di energia	97.90 kWh/m ² a
Certificazione energetica valido fino a	04.02.2036	Classe di efficienza energetica	C
Fonte di alimentazione	Gas	Anno di costruzione secondo il certificato energetico	1999

Codice oggetto: 26108002 - 65307 Bad Schwalbach / Hettenhain

La proprietà



Codice oggetto: 26108002 - 65307 Bad Schwalbach / Hettenhain

La proprietà



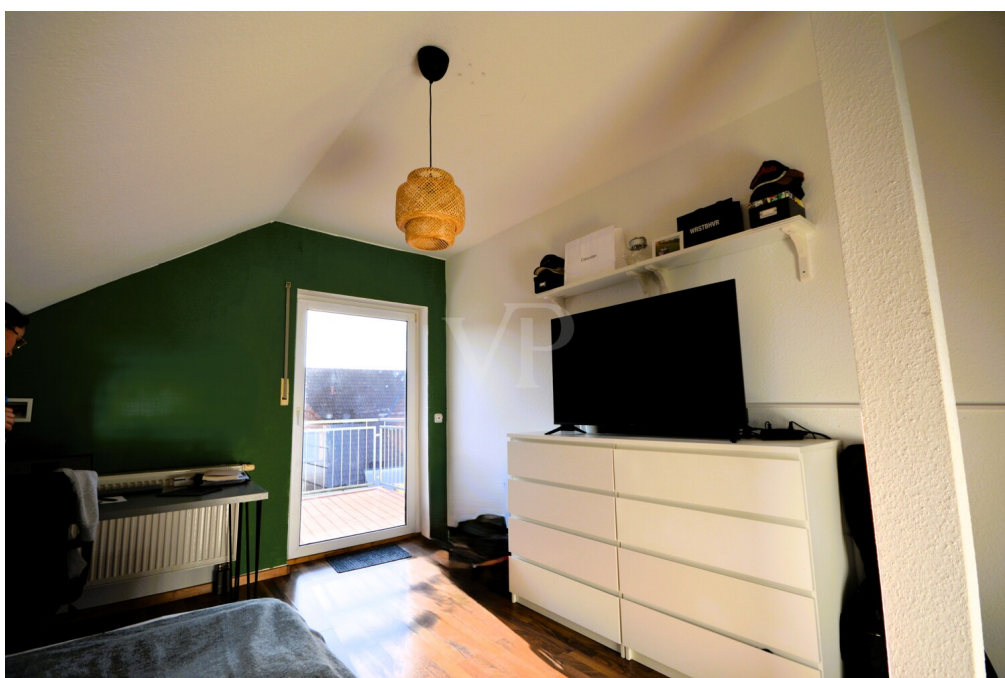
Codice oggetto: 26108002 - 65307 Bad Schwalbach / Hettenhain

La proprietà



Codice oggetto: 26108002 - 65307 Bad Schwalbach / Hettenhain

La proprietà



Codice oggetto: 26108002 - 65307 Bad Schwalbach / Hettenhain

La proprietà



Codice oggetto: 26108002 - 65307 Bad Schwalbach / Hettenhain

La proprietà



Codice oggetto: 26108002 - 65307 Bad Schwalbach / Hettenhain

La proprietà



Codice oggetto: 26108002 - 65307 Bad Schwalbach / Hettenhain

La proprietà



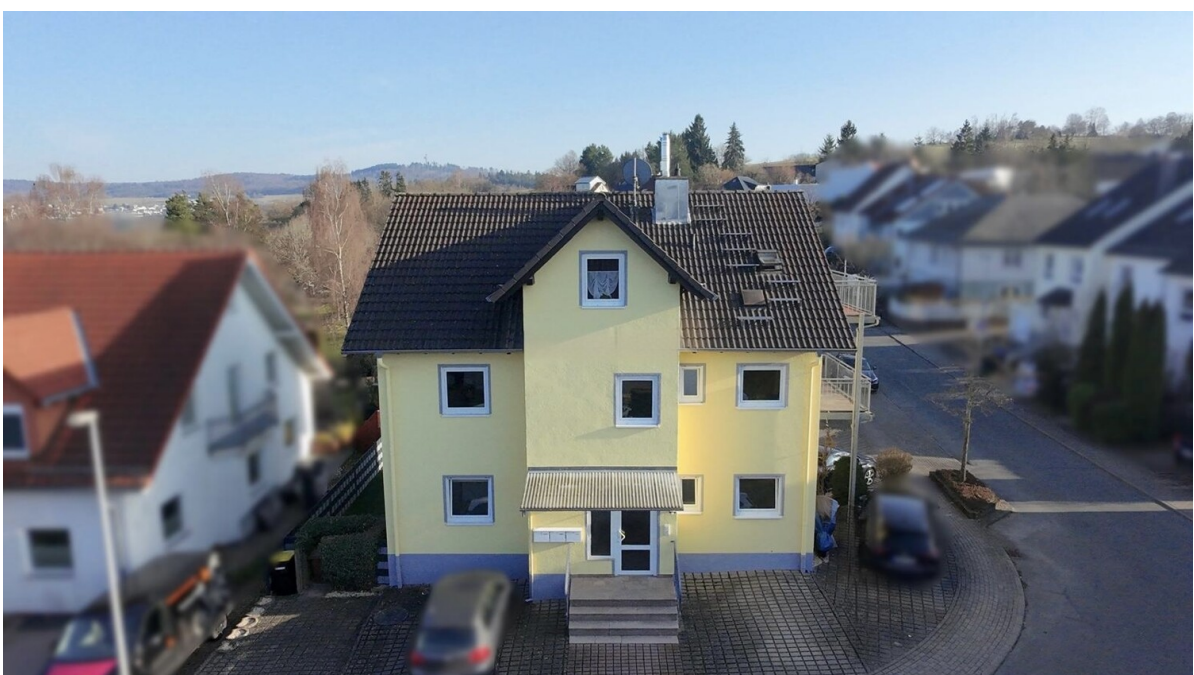
Codice oggetto: 26108002 - 65307 Bad Schwalbach / Hettenhain

La proprietà



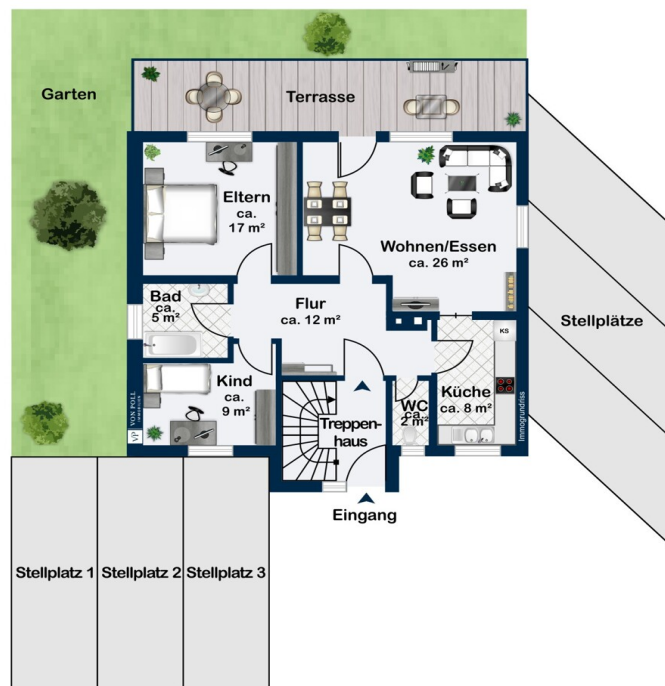
Codice oggetto: 26108002 - 65307 Bad Schwalbach / Hettenhain

La proprietà

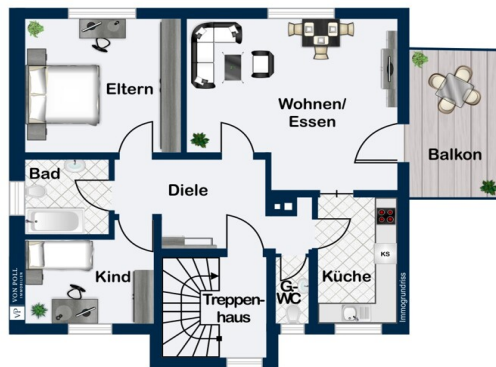


Codice oggetto: 26108002 - 65307 Bad Schwalbach / Hettenhain

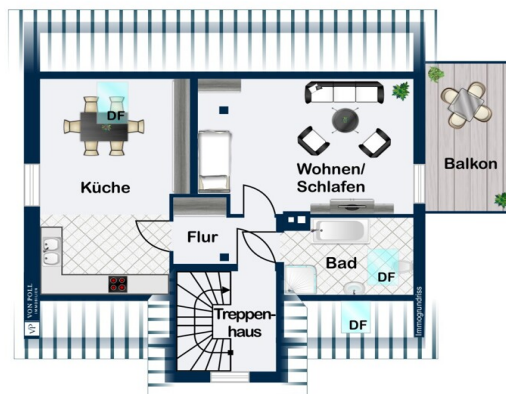
Planimetrie



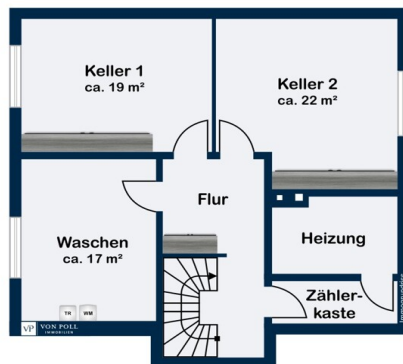
Erdgeschoss



Obergeschoss



Dachgeschoss



Kellergeschoss

Questa pianta non è in scala. I documenti ci sono stati dati dal cliente. Per questo motivo, non possiamo garantire la precisione delle informazioni.

Codice oggetto: 26108002 - 65307 Bad Schwalbach / Hettenhain

Una prima impressione

Diese überschaubare, top gepflegte Wohnanlage mit 3 Wohneinheiten im Grünen bietet viele Möglichkeiten. Regelmäßig instand gehalten und modernisiert steht diese Immobilie in der Frischluftschneise von Bad Schwalbach - die Mieter dieser Anlage genießen Ruhe und Natur und sind doch innerhalb kürzester Zeit an ihrer Arbeitsstelle...

Im EG befindet sich eine modernisierte 3 Zimmer-Wohnung mit neuem Tageslichtbad, Vinylparkett und einem eigenen Gartenanteil - diese Wohnung, aktuell ohne Kücheneinbauten, ist ab dem 01.06. nicht mehr vermietet und könnte idealerweise direkt neu vermietet werden oder steht zur Eigennutzung bereit.

Das 1. OG verfügt über denselben Grundriss, hier aber mit einem sonnigen Balkonanbau ebenfalls sehr attraktiv und an solide Mieter vergeben.

Das DG mit 2 Zimmern, davon das Wohnzimmer mit offener Küche wird ebenfalls durch einen Sonnenbalkon aufgewertet und ist ebenfalls vermietet.

Im ebenfalls sehr gepflegten KG haben Sie großzügige Kellerräume für die Mietparteien und einen Waschkellerbereich. Abgerundet wird dieses 3-Parteienhaus mit 6 Außen-Stellplätzen.

Die Mieteinnahmen nennen wir gern auf Anfrage und freuen uns über Ihre Kontaktaufnahme.

Codice oggetto: 26108002 - 65307 Bad Schwalbach / Hettenhain

Dettagli dei servizi

- PV-Anlage, Förderung bis zum 31.12.2026, danach Akkueinbau und VK an die Mieter möglich
- Glasfaser bis zum Haus
- Balkonvorbauelement 1.OG und DG
- 6 PKW-Stellplätze
- 2 Kaminöfen (EG,1.OG)
- Sonnenmarkise mit Seitenteil im EG
- Gartenanteil im EG
- Satellit
- Vinyl- oder Fliesenboden
- großzügige Kellerräume mit jeweils eigenem WM-Anschluss

Codice oggetto: 26108002 - 65307 Bad Schwalbach / Hettenhain

Tutto sulla posizione

Der Ortsteil Hettenhain gehört zur Kurstadt Bad Schwalbach im Rheingau-Taunus-Kreis und befindet sich auf ca. 380m Höhe südöstlich von Bad Schwalbach im westlichen Taunus. Als einer der größten Ortsteile von SWA (ca. 1000 EW) zeichnet sich dieser Stadtteil durch seine naturnahe und v.a gesunde Höhenlage aus!

Im Ort selber befindet sich ein beliebter Kindergarten, Schulen (Gesamtschule, Grundschule) sind mit dem Bus nach Bad Schwalbach leicht erreichbar

Es besteht eine gute Anbindung an das Rhein-Main-Gebiet, Dank der B54 und B260 haben Sie eine zügige Anbindung an Wiesbaden bzw. A66 in alle Richtungen. Natürlich gibt es eine gute Busverbindung nach SWA oder Wi.

Codice oggetto: 26108002 - 65307 Bad Schwalbach / Hettenhain

Ulteriori informazioni

GELDWÄSCHE: Als Immobilienmaklerunternehmen ist die von Poll Immobilien GmbH nach § 2 Abs. 1 Nr. 14 und § 11 Abs. 1, 2 Geldwäschegesetz (GwG) dazu verpflichtet, bei der Begründung einer Geschäftsbeziehung die Identität des Vertragspartners festzustellen und zu überprüfen, bzw. sobald ein ernsthaftes Interesse an der Durchführung des Immobilienkaufvertrages besteht. Hierzu ist es erforderlich, dass wir nach § 11 Abs. 4 GwG die relevanten Daten Ihres Personalausweises festhalten (wenn Sie als natürliche Person handeln) – beispielsweise mittels einer Kopie. Bei einer juristischen Person benötigen wir eine Kopie des Handelsregisterauszugs, aus welchem der wirtschaftlich Berechtigte hervorgeht. Das Geldwäschegesetz sieht vor, dass der Makler die Kopien bzw. Unterlagen fünf Jahre aufbewahren muss. Als unser Vertragspartner haben Sie auch eine Mitwirkungspflicht nach § 11 Abs. 6 GwG.

HAFTUNG: Wir weisen darauf hin, dass die von uns weitergegebenen Objektinformationen, Unterlagen, Pläne etc. vom Verkäufer bzw. Vermieter stammen. Eine Haftung für die Richtigkeit oder Vollständigkeit der Angaben übernehmen wir daher nicht. Es obliegt daher unseren Kunden, die darin enthaltenen Objektinformationen und Angaben auf ihre Richtigkeit hin zu überprüfen. Alle Immobilienangebote sind freibleibend und vorbehaltlich Irrtümer, Zwischenverkauf- und Vermietung oder sonstiger Zwischenverwertung.

UNSER SERVICE FÜR SIE ALS EIGENTÜMER:

Planen Sie den Verkauf oder die Vermietung Ihrer Immobilie, so ist es für Sie wichtig, deren Marktwert zu kennen. Lassen Sie kostenfrei und unverbindlich den aktuellen Wert Ihrer Immobilie professionell durch einen unserer Immobilienspezialisten einschätzen. Unser bundesweites und internationales Netzwerk ermöglicht es uns, Verkäufer bzw. Vermieter und Interessenten bestmöglich zusammenzuführen.

Codice oggetto: 26108002 - 65307 Bad Schwalbach / Hettenhain

Partner di contatto

Per ulteriori informazioni, si prega di contattare la persona di riferimento:

Katharina Lichtenberg-Weck

Aarstraße 258a, 65232 Taunusstein

Tel.: +49 6128 – 74 06 144

E-Mail: taunusstein@von-poll.com

Alla clausola di esclusione di responsabilità di von Poll Immobilien GmbH

www.von-poll.com