

Rennertshofen / Ammerfeld

Wohnen und ungestört arbeiten in ländlicher Idylle

Codice oggetto: 26430015



PREZZO D'ACQUISTO: 500.000 EUR • SUPERFICIE NETTA: ca. 330 m² • VANI: 11 • SUPERFICIE DEL TERRENO: 1.600 m²

Codice oggetto: 26430015 - 86643 Rennertshofen / Ammerfeld

- A colpo d'occhio
- La proprietà
- Dati energetici
- Una prima impressione
- Dettagli dei servizi
- Tutto sulla posizione
- Ulteriori informazioni
- Partner di contatto

Codice oggetto: 26430015 - 86643 Rennertshofen / Ammerfeld

A colpo d'occhio

Codice oggetto	26430015	Prezzo d'acquisto	500.000 EUR
Superficie netta	ca. 330 m ²	Tipologia costruttiva	massiccio
Tipologia tetto	a due falde	Superficie lorda	ca. 515 m ²
Vani	11	Caratteristiche	Bagni di servizio, Giardino / uso comune
Camere da letto	4		
Bagni	3		
Anno di costruzione	1750		
Garage/Posto auto	6 x superficie libera		

Codice oggetto: 26430015 - 86643 Rennertshofen / Ammerfeld

Dati energetici

Tipologia di riscaldamento	centralizzato	Certificazione energetica	Attestato Prestazione Energetica
Riscaldamento	Olio	Consumo energetico	284.40 kWh/m ² a
Certificazione energetica valido fino a	31.03.2032	Classe di efficienza energetica	H
Fonte di alimentazione	Combustibile liquido	Anno di costruzione secondo il certificato energetico	1730

Codice oggetto: 26430015 - 86643 Rennertshofen / Ammerfeld

La proprietà



Codice oggetto: 26430015 - 86643 Rennertshofen / Ammerfeld

La proprietà



Codice oggetto: 26430015 - 86643 Rennertshofen / Ammerfeld

La proprietà



Codice oggetto: 26430015 - 86643 Rennertshofen / Ammerfeld

La proprietà



Codice oggetto: 26430015 - 86643 Rennertshofen / Ammerfeld

La proprietà



Codice oggetto: 26430015 - 86643 Rennertshofen / Ammerfeld

La proprietà



Codice oggetto: 26430015 - 86643 Rennertshofen / Ammerfeld

La proprietà



Codice oggetto: 26430015 - 86643 Rennertshofen / Ammerfeld

La proprietà



Codice oggetto: 26430015 - 86643 Rennertshofen / Ammerfeld

La proprietà



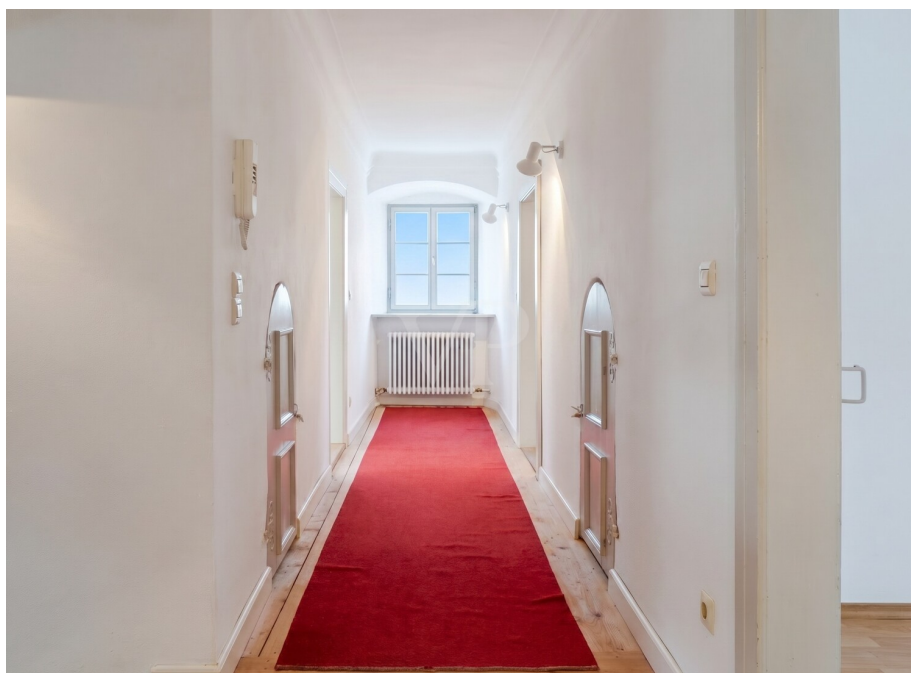
Codice oggetto: 26430015 - 86643 Rennertshofen / Ammerfeld

La proprietà



Codice oggetto: 26430015 - 86643 Rennertshofen / Ammerfeld

La proprietà



Codice oggetto: 26430015 - 86643 Rennertshofen / Ammerfeld

La proprietà



Codice oggetto: 26430015 - 86643 Rennertshofen / Ammerfeld

La proprietà



Codice oggetto: 26430015 - 86643 Rennertshofen / Ammerfeld

La proprietà



Codice oggetto: 26430015 - 86643 Rennertshofen / Ammerfeld

La proprietà



Codice oggetto: 26430015 - 86643 Rennertshofen / Ammerfeld

La proprietà



Codice oggetto: 26430015 - 86643 Rennertshofen / Ammerfeld

La proprietà



Codice oggetto: 26430015 - 86643 Rennertshofen / Ammerfeld

La proprietà



Codice oggetto: 26430015 - 86643 Rennertshofen / Ammerfeld

La proprietà



Codice oggetto: 26430015 - 86643 Rennertshofen / Ammerfeld

Una prima impressione

Dieses denkmalgeschützte Gebäude nebst Scheune wurde um Jahr 1750 als Pfarrhof errichtet und bildet ein architektonisches Ensemble mit der 1737 vollendeten Pfarrkirche St. Quirinus.

Das Objekt bietet heute mit einer großzügigen Wohnfläche von etwa 330 m² zahlreiche Möglichkeiten zur individuellen Nutzung. Es erstreckt sich über ein beeindruckendes Grundstück von rund 1.600 m², das ausreichend Stellplatzmöglichkeiten für Fahrzeuge bereithält. Darüber hinaus besteht die Option, ein direkt angrenzendes Grundstück zusätzlich zu erwerben.

Die Immobilie verfügt insgesamt über neun Zimmer, die flexibel für Wohn- oder Arbeitszwecke genutzt werden können. Besonders hervorzuheben ist der ausgebauter Dachstuhl, der nicht nur Raum für vielfältige Ideen bietet, sondern zusätzlich mit einer kleinen Empore im Dachstuhl punktet. Hier können unterschiedliche Gestaltungskonzepte umgesetzt werden, ganz gleich, ob Sie sportlichen oder auch künstlerischen Aktivitäten nachgehen möchten, eine besondere Eventlocation, zusätzlichen Stauraum oder einen außergewöhnlichen Rückzugsort benötigen.

Ein großer Stadl mit mehreren Zwischenebenen eröffnet zusätzlichen Platz und kann verschieden genutzt werden.

Die Ausstattung dieser Immobilie entspricht einer normalen Qualität. Im Laufe der Jahre wurde das Ensemble kontinuierlich genutzt, steht jedoch seit ca. einem Jahr leer. Für eine regelmäßige Pflege und Kontrolle ist jedoch gesorgt.

Modernisierungsbedarf besteht in den Bereichen Elektrotechnik, Bäder und

Küchen. Für eine zeitgemäße Nutzung wird außerdem eine Renovierung der Fensterrahmen und Fassade empfohlen. Die Modernisierung dieser Bereiche bietet Ihnen die Möglichkeit, individuelle Vorstellungen und Wünsche einfließen zu lassen und das Potenzial der Immobilie gezielt auszuschöpfen.

Die Beheizung der Immobilie erfolgt aktuell über eine zentrale Buderus Ölheizung.

Lage und Umfeld sind geprägt von historischer Substanz und gewachsener Dorfstruktur. Die denkmalgeschützte Bausubstanz *) stellt dabei einen besonderen Charakter sicher und verbindet Tradition mit individuellem Gestaltungsfreiraum.

Nutzen Sie die Gelegenheit, dieses vielseitige Gebäude aus dem 18. Jahrhundert kennenzulernen. Lassen Sie sich von dem Charme, der Ruhe und den großzügigen Räumlichkeiten überzeugen und vereinbaren Sie einen Besichtigungstermin. Für weitere Informationen stehen wir Ihnen gerne zur Verfügung.

Codice oggetto: 26430015 - 86643 Rennertshofen / Ammerfeld

Dettagli dei servizi

*) Denkmaleigentümern stehen regelmäßig zusätzliche Abschreibungsmöglichkeiten zur Verfügung. Zudem können unter bestimmten Voraussetzungen Zuschüsse für die Erhaltung des Gebäudes als Denkmal beantragt werden. Dem steht in der Regel ein erhöhter Aufwand im Bereich Planung, Abstimmung mit der zuständigen Denkmalbehörde und Bauzeit/Baukosten gegenüber.

Codice oggetto: 26430015 - 86643 Rennertshofen / Ammerfeld

Tutto sulla posizione

Ammerfeld ist ein Pfarrdorf und Ortsteil des Marktes Rennertshofen im Landkreis Neuburg-Schrobenhausen im Regierungsbezirk Oberbayern. Zur Gemarkung gehören auch die beiden Weiler Altstetten und Asbrunn.

Ammerfeld und seine Ortsteile liegen inmitten der hügeligen Landschaft der Südlichen Frankenalb.

Verkehrstechnisch liegt Ammerfeld an der nordwestlich-südöstlich verlaufenden Staatsstraße St 2214 von Monheim nach Neuburg an der Donau. Von der Landkreisgrenze hinter Gansheim führt die Kreisstraße ND 25 über Ammerfeld weiter nach Emskeim.

31 Minuten dauert die Fahrt von Ammerfeld nach Eichstätt und Donauwörth, nach Ingolstadt nur 43 Minuten und 22 Minuten nach Neuburg an der Donau.

Codice oggetto: 26430015 - 86643 Rennertshofen / Ammerfeld

Ulteriori informazioni

GELDWÄSCHE: Als Immobilienmaklerunternehmen ist die von Poll Immobilien GmbH nach § 2 Abs. 1 Nr. 14 und § 11 Abs. 1, 2 Geldwäschegesetz (GwG) dazu verpflichtet, bei der Begründung einer Geschäftsbeziehung die Identität des Vertragspartners festzustellen und zu überprüfen, bzw. sobald ein ernsthaftes Interesse an der Durchführung des Immobilienkaufvertrages besteht. Hierzu ist es erforderlich, dass wir nach § 11 Abs. 4 GwG die relevanten Daten Ihres Personalausweises festhalten (wenn Sie als natürliche Person handeln) – beispielsweise mittels einer Kopie. Bei einer juristischen Person benötigen wir eine Kopie des Handelsregisterauszugs, aus welchem der wirtschaftlich Berechtigte hervorgeht. Das Geldwäschegesetz sieht vor, dass der Makler die Kopien bzw. Unterlagen fünf Jahre aufbewahren muss. Als unser Vertragspartner haben Sie auch eine Mitwirkungspflicht nach § 11 Abs. 6 GwG.

HAFTUNG: Wir weisen darauf hin, dass die von uns weitergegebenen Objektinformationen, Unterlagen, Pläne etc. vom Verkäufer bzw. Vermieter stammen. Eine Haftung für die Richtigkeit oder Vollständigkeit der Angaben übernehmen wir daher nicht. Es obliegt daher unseren Kunden, die darin enthaltenen Objektinformationen und Angaben auf ihre Richtigkeit hin zu überprüfen. Alle Immobilienangebote sind freibleibend und vorbehaltlich Irrtümer, Zwischenverkauf- und Vermietung oder sonstiger Zwischenverwertung.

UNSER SERVICE FÜR SIE ALS EIGENTÜMER:

Planen Sie den Verkauf oder die Vermietung Ihrer Immobilie, so ist es für Sie wichtig, deren Marktwert zu kennen. Lassen Sie kostenfrei und unverbindlich den aktuellen Wert Ihrer Immobilie professionell durch einen unserer Immobilienspezialisten einschätzen. Unser bundesweites und internationales Netzwerk ermöglicht es uns, Verkäufer bzw. Vermieter und Interessenten

bestmöglich zusammenzuführen.

Codice oggetto: 26430015 - 86643 Rennertshofen / Ammerfeld

Partner di contatto

Per ulteriori informazioni, si prega di contattare la persona di riferimento:

Dipl.-Ing. Peter Thomas

Gabrielstraße 4, 85072 Eichstätt

Tel.: +49 8421 - 93 75 802

E-Mail: eichstaett@von-poll.com

Alla clausola di esclusione di responsabilità di von Poll Immobilien GmbH

www.von-poll.com