

Hermsdorf - Hermsdorf bei Ruhland

***** Reserviert*** Ländliche Wohnidylle - DHH
mit Doppelcarport und großen Garten- und
Wiesenflächen**

Codice oggetto: 26446004



www.von-poll.com

PREZZO D'ACQUISTO: 139.000 EUR • SUPERFICIE NETTA: ca. 125 m² • VANI: 4 • SUPERFICIE DEL TERRENO: 2.991 m²

Codice oggetto: 26446004 - 01945 Hermsdorf - Hermsdorf bei Ruhland

- A colpo d'occhio
- La proprietà
- Dati energetici
- Planimetrie
- Una prima impressione
- Dettagli dei servizi
- Tutto sulla posizione
- Ulteriori informazioni
- Partner di contatto

Codice oggetto: 26446004 - 01945 Hermsdorf - Hermsdorf bei Ruhland

A colpo d'occhio

Codice oggetto	26446004	Prezzo d'acquisto	139.000 EUR
Superficie netta	ca. 125 m ²	Casa	Porzioni di bifamiliari
Tipologia tetto	a due falde	Compenso di mediazione	Käuferprovision beträgt 3,57 % (inkl. MwSt.) des beurkundeten Kaufpreises
Vani	4	Modernizzazione / Riquilificazione	2014
Camere da letto	3	Stato dell'immobile	Curato
Bagni	2	Tipologia costruttiva	massiccio
Anno di costruzione	1975	Caratteristiche	Giardino / uso comune, Cucina componibile
Garage/Posto auto	2 x Carport		

Codice oggetto: 26446004 - 01945 Hermsdorf - Hermsdorf bei Ruhland

Dati energetici

Tipologia di riscaldamento	centralizzato	Certificazione energetica	Attestato di prestazione energetica
Riscaldamento	Gas	Consumo finale di energia	198.00 kWh/m ² a
Certificazione energetica valido fino a	02.03.2036	Classe di efficienza energetica	F
Fonte di alimentazione	Gas	Anno di costruzione secondo il certificato energetico	1975

Codice oggetto: 26446004 - 01945 Hermsdorf - Hermsdorf bei Ruhland

La proprietà



Codice oggetto: 26446004 - 01945 Hermsdorf - Hermsdorf bei Ruhland

La proprietà



Codice oggetto: 26446004 - 01945 Hermsdorf - Hermsdorf bei Ruhland

La proprietà



Codice oggetto: 26446004 - 01945 Hermsdorf - Hermsdorf bei Ruhland

La proprietà



Codice oggetto: 26446004 - 01945 Hermsdorf - Hermsdorf bei Ruhland

La proprietà



Codice oggetto: 26446004 - 01945 Hermsdorf - Hermsdorf bei Ruhland

La proprietà



Codice oggetto: 26446004 - 01945 Hermsdorf - Hermsdorf bei Ruhland

La proprietà



Codice oggetto: 26446004 - 01945 Hermsdorf - Hermsdorf bei Ruhland

La proprietà



Codice oggetto: 26446004 - 01945 Hermsdorf - Hermsdorf bei Ruhland

La proprietà

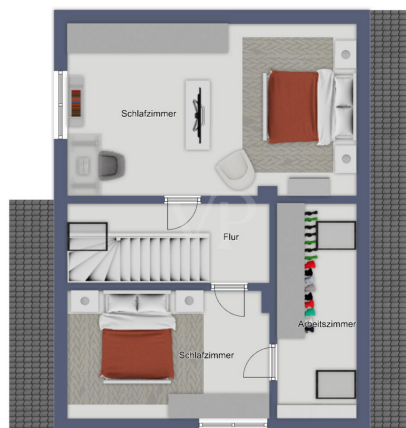


Codice oggetto: 26446004 - 01945 Hermsdorf - Hermsdorf bei Ruhland

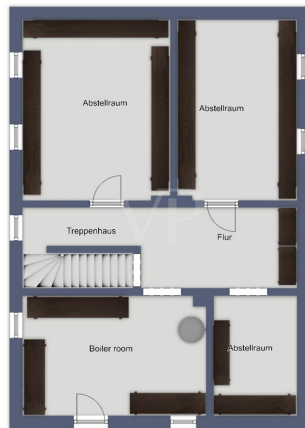
Planimetrie



Kennlinie: 001-00000000



Kennlinie: 001-00000000



Questa pianta non è in scala. I documenti ci sono stati dati dal cliente. Per questo motivo, non possiamo garantire la precisione delle informazioni.

Codice oggetto: 26446004 - 01945 Hermsdorf - Hermsdorf bei Ruhland

Una prima impressione

Diese gepflegte Doppelhaushälfte aus dem Jahr 1975 vereint ländliche Ruhe mit vielseitigen Möglichkeiten für modernes Wohnen. Auf einer Wohnfläche von ca. 125 m² und einem großzügigen Grundstück von rund 2.991 m² bietet sie besonders jungen Familien und Paaren viel Raum zur Entfaltung.

Das Haus verfügt über insgesamt vier Zimmer, darunter drei gut geschnittene Schlafzimmer, die flexibel als Kinder-, Gäste- oder Arbeitszimmer genutzt werden können. Der helle Wohnbereich bildet das Herzstück des Hauses und schafft durch große Fenster eine angenehme Wohnatmosphäre.

Die separate Küche wurde im Jahr 2005 modernisiert und bietet ausreichend Platz für gemeinsames Kochen. Ebenfalls 2005 wurde das Dusch- und Wannen-Bad im Erdgeschoss erneuert und mit einer komfortablen Fußbodenheizung ausgestattet. Ein zweites Badezimmer im Dachgeschoss befindet sich seit 2024 im Ausbau und bietet Ihnen die Möglichkeit, eigene Wohnideen umzusetzen.

Technisch ist die Immobilie gut aufgestellt: Die Gas-Zentralheizung wurde 2014 erneuert und sorgt zuverlässig für angenehme Temperaturen. Im selben Jahr wurden auch das Dach sowie die Abwassergrube modernisiert. Ein eigener Brunnen unterstützt zusätzlich die Gartenbewässerung und erhöht die Unabhängigkeit.

Das weitläufige Grundstück ist ein echtes Highlight und bietet zahlreiche Nutzungsmöglichkeiten – ob als Gartenparadies, Spielfläche für Kinder oder Rückzugsort im Grünen. Ergänzt wird das Angebot durch ein Doppel-Carport sowie weitere Außenstellmöglichkeiten.

Die Immobilie befindet sich in einem gepflegten Zustand und wurde regelmäßig

instand gehalten. Ein Einzug ist ohne größeren Sanierungsaufwand möglich, während gleichzeitig Potenzial für individuelle Anpassungen und eigene Gestaltungsmöglichkeiten besteht.

Diese Doppelhaushälfte überzeugt durch die Kombination aus naturnahem Wohnen, solider Ausstattung und Entwicklungsmöglichkeiten – ideal für alle, die sich ein Zuhause mit Platz und Perspektive wünschen.

Vereinbaren Sie gerne einen Besichtigungstermin und überzeugen Sie sich selbst von diesem attraktiven Angebot.

Codice oggetto: 26446004 - 01945 Hermsdorf - Hermsdorf bei Ruhland

Dettagli dei servizi

- Doppelhaushälfte im ländlichen Flair
- Baujahr: ca 1975
- Wohnfläche: ca. 125 m²
- 4 Zimmer
- 2 Bäder (eines in Vorbereitung)
- Küche
- Gas-Heizungsanlage im Kellergeschoss
- Fußbodenheizung im Bad EG
- Doppel-Carport
- Brunnen
- Abwasser-Grube
- Grundstücksgröße: ca. 2.991 m² mit Gartenbereich und separaten Wiesenflächen
- Letzte Sanierungen:
 - 2024 Ausbaubeginn Bad im DG
 - 2014 Heizung, Dach, Abwasser-Grube,
 - 2005 Bad, Küche

Codice oggetto: 26446004 - 01945 Hermsdorf - Hermsdorf bei Ruhland

Tutto sulla posizione

Hermsdorf bei Ruhland ist eine ruhige und familienfreundliche Gemeinde im südbrandenburgischen Landkreis Oberspreewald-Lausitz und bietet naturnahes Wohnen in angenehmer, dörflicher Atmosphäre. Umgeben von Wiesen, Feldern, kleinen Wäldern und Teichlandschaften genießen Bewohner hier viel Grün, frische Luft und ein hohes Maß an Lebensqualität – ideale Voraussetzungen für Familien, die ihren Kindern ein sicheres und entspanntes Umfeld bieten möchten.

Die Infrastruktur ist auf kurze Wege ausgerichtet: Einkaufsmöglichkeiten, Kitas, Schulen, Ärzte und weitere Einrichtungen des täglichen Bedarfs befinden sich im nahegelegenen Ruhland sowie in den umliegenden Orten. Ein aktives Vereinsleben, Spiel- und Sportflächen sowie gemeinschaftliche Veranstaltungen fördern das nachbarschaftliche Miteinander und schaffen ein lebendiges Dorfleben.

Verkehrstechnisch ist Hermsdorf gut angebunden. Über die nahegelegene Bundesautobahn 13 sind die Städte Berlin und Dresden schnell erreichbar, wodurch sich der Standort auch sehr gut für Pendler eignet. Der Bahnhof Ruhland bietet zudem regelmäßige Bahnverbindungen in Metropolregionen wie Dresden, Leipzig und Cottbus.

Wirtschaftlich profitiert die Gemeinde von ihrer Lage zwischen gewachsenen Gewerbe- und Industriestandorten wie Schwarzheide und dem Umfeld von Ruhland, die vielfältige Arbeitsplätze bieten. Gleichzeitig bleibt der ländliche Charakter erhalten.

Für Freizeit und Erholung eröffnen sich zahlreiche Möglichkeiten: Rad- und Wanderwege, Naturflächen sowie das nahe Lausitzer Seenland mit Badeseen und Ausflugszielen laden zu gemeinsamen Aktivitäten im Freien ein.

Hermsdorf verbindet somit ruhiges Wohnen im Grünen mit guter Infrastruktur und

verkehrsgünstiger Lage – ein attraktiver Lebensmittelpunkt für Familien, die naturnah leben und dennoch flexibel bleiben möchten.

Entfernungen in die nächst größeren Städte / Regionen:

- Dresden: 50km
- Leipzig: 135 km
- Berlin (BER): 125 km
- Spreewald: 45 km
- Senftenberger See: 14 km

Codice oggetto: 26446004 - 01945 Hermsdorf - Hermsdorf bei Ruhland

Ulteriori informazioni

GELDWÄSCHE: Als Immobilienmaklerunternehmen ist die von Poll Immobilien GmbH nach § 2 Abs. 1 Nr. 14 und § 11 Abs. 1, 2 Geldwäschegesetz (GwG) dazu verpflichtet, bei der Begründung einer Geschäftsbeziehung die Identität des Vertragspartners festzustellen und zu überprüfen, bzw. sobald ein ernsthaftes Interesse an der Durchführung des Immobilienkaufvertrages besteht. Hierzu ist es erforderlich, dass wir nach § 11 Abs. 4 GwG die relevanten Daten Ihres Personalausweises festhalten (wenn Sie als natürliche Person handeln) – beispielsweise mittels einer Kopie. Bei einer juristischen Person benötigen wir eine Kopie des Handelsregisterauszugs, aus welchem der wirtschaftlich Berechtigte hervorgeht. Das Geldwäschegesetz sieht vor, dass der Makler die Kopien bzw. Unterlagen fünf Jahre aufbewahren muss. Als unser Vertragspartner haben Sie auch eine Mitwirkungspflicht nach § 11 Abs. 6 GwG.

HAFTUNG: Wir weisen darauf hin, dass die von uns weitergegebenen Objektinformationen, Unterlagen, Pläne etc. vom Verkäufer bzw. Vermieter stammen. Eine Haftung für die Richtigkeit oder Vollständigkeit der Angaben übernehmen wir daher nicht. Es obliegt daher unseren Kunden, die darin enthaltenen Objektinformationen und Angaben auf ihre Richtigkeit hin zu überprüfen. Alle Immobilienangebote sind freibleibend und vorbehaltlich Irrtümer, Zwischenverkauf- und Vermietung oder sonstiger Zwischenverwertung.

UNSER SERVICE FÜR SIE ALS EIGENTÜMER:

Planen Sie den Verkauf oder die Vermietung Ihrer Immobilie, so ist es für Sie wichtig, deren Marktwert zu kennen. Lassen Sie kostenfrei und unverbindlich den aktuellen Wert Ihrer Immobilie professionell durch einen unserer Immobilienspezialisten einschätzen. Unser bundesweites und internationales Netzwerk ermöglicht es uns, Verkäufer bzw. Vermieter und Interessenten

bestmöglich zusammenzuführen.

Codice oggetto: 26446004 - 01945 Hermsdorf - Hermsdorf bei Ruhland

Partner di contatto

Per ulteriori informazioni, si prega di contattare la persona di riferimento:

René Swat

Bahnhofstraße 2, 01968 Senftenberg

Tel.: +49 3573 - 7 288 244

E-Mail: senftenberg@von-poll.com

Alla clausola di esclusione di responsabilità di von Poll Immobilien GmbH

www.von-poll.com