

Kirschweiler

Move In and Love it!!! 2-in-1 Haus in Kirschweiler!!!

Codice oggetto: 25451101



PREZZO D'ACQUISTO: 278.000 EUR • SUPERFICIE NETTA: ca. 230 m² • VANI: 6 • SUPERFICIE DEL TERRENO: 535 m²

Codice oggetto: 25451101 - 55743 Kirschweiler

- A colpo d'occhio
- La proprietà
- Dati energetici
- Planimetrie
- Una prima impressione
- Dettagli dei servizi
- Tutto sulla posizione
- Ulteriori informazioni
- Partner di contatto

Codice oggetto: 25451101 - 55743 Kirschweiler

A colpo d'occhio

Codice oggetto	25451101	Prezzo d'acquisto	278.000 EUR
Superficie netta	ca. 230 m ²	Casa	Casa bifamiliare
Vani	6	Compenso di mediazione	Käuferprovision beträgt 3,57 % (inkl. MwSt.) des beurkundeten Kaufpreises
Camere da letto	4	Modernizzazione / Riqualficazione	2022
Bagni	2	Stato dell'immobile	Curato
Anno di costruzione	1973	Tipologia costruttiva	massiccio
Garage/Posto auto	5 x superficie libera	Caratteristiche	Terrazza, Bagni di servizio, Giardino / uso comune, Cucina componibile, Balcone

Codice oggetto: 25451101 - 55743 Kirschweiler

Dati energetici

Tipologia di riscaldamento	centralizzato	Certificazione energetica	Attestato di prestazione energetica
Riscaldamento	Olio	Consumo finale di energia	124.40 kWh/m ² a
Certificazione energetica valido fino a	15.09.2029	Classe di efficienza energetica	D
Fonte di alimentazione	Combustibile liquido	Anno di costruzione secondo il certificato energetico	1973

Codice oggetto: 25451101 - 55743 Kirschweiler

La proprietà



Codice oggetto: 25451101 - 55743 Kirschweiler

La proprietà



Codice oggetto: 25451101 - 55743 Kirschweiler

La proprietà



Codice oggetto: 25451101 - 55743 Kirschweiler

La proprietà



Codice oggetto: 25451101 - 55743 Kirschweiler

La proprietà



Codice oggetto: 25451101 - 55743 Kirschweiler

La proprietà



Codice oggetto: 25451101 - 55743 Kirschweiler

La proprietà



Codice oggetto: 25451101 - 55743 Kirschweiler

La proprietà



Codice oggetto: 25451101 - 55743 Kirschweiler

La proprietà



Codice oggetto: 25451101 - 55743 Kirschweiler

La proprietà



Hier gehts zur Immobiliensuche.

Jetzt scannen!

VP VON POLL
IMMOBILIEN

Finden Sie Ihre Immobilie.

Vorgemerkte Suchkunden erfahren frühzeitig von neuen Immobilienangeboten.

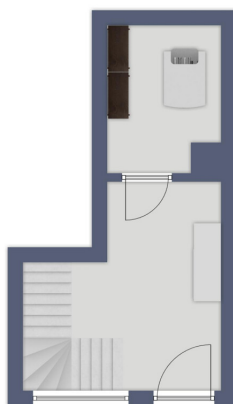


Partner-Shop Idar-Oberstein
Hauptstraße 59
55743 Idar-Oberstein
T.: 06781 - 56 38 202
idar.oberstein@von-poll.com

www.von-poll.com/idar-oberstein

Codice oggetto: 25451101 - 55743 Kirschweiler

Planimetrie





Questa pianta non è in scala. I documenti ci sono stati dati dal cliente. Per questo motivo, non possiamo garantire la precisione delle informazioni.

Codice oggetto: 25451101 - 55743 Kirschweiler

Una prima impressione

Move in and Love it!!! Du bist auf der Suche nach diesem einen, besonderen Ort, der sich sofort richtig anfühlt??? Hier bist du richtig: Ein Zweifamilienhaus mit ca. 230 m² Wohnfläche, das in den letzten Jahren mit viel Geschmack und Liebe zum Detail modernisiert und renoviert wurde. Es ist nicht nur ein Ort zum Wohnen, sondern ein echtes Statement, in das du einfach einziehen und dich wohlfühlen kannst.

Dieses Haus bietet dir maximale Flexibilität: Es ist in zwei separate, voll ausgestattete Wohneinheiten mit zwei separaten Eingängen aufteilen. Perfekt für die Mehrgenerationen-Lösung, eine stilvolle WG oder die ideale Kombination aus Leben und selbständigem Arbeiten unter einem Dach.

Mit insgesamt sechs Zimmern hast du mehr als genug Raum, um all deine Pläne zu verwirklichen:

Im Erdgeschoss empfängt dich eine 3-ZKB-Einheit von ca. 100 m² mit einem separaten Eingang und einem sofortigen Highlight: der offenen Wohn-Ess-Küchenbereich. Fun Fact: Das war hier früher mal ein Schwimmbad – heute ist es der zentrale Spot, der zum gemeinsamen Kochen und Chillen einlädt!!! – ein echter Hingucker!!! Hier findest du außerdem ein modernes Tageslicht-Duschbad mit einer großen, ebenerdigen Glasdusche, sowie zwei optimal geschnittene Schlafzimmer, die dir Ruhe garantieren. Ein praktisches Gäste-WC rundet diese Ebene ab und das Beste: Du hast direkten Zugang zu deiner eigenen Grünfläche.

Im Obergeschoss, das auch einen separaten Eingang hat, betrittst du durch eine große Essdiele die zweite, ebenfalls erstklassig ausgestattete 3-ZKB-Einheit von ca. 130 m². Gleich neben der Essdiele wartet die Küche, die bereits eine tollen Einbauküche für dich bereithält. Das Herzstück dieser Etage ist aber das große Wohnzimmer mit ca. 40 m² Fläche. Hier kannst du deiner Kreativität freien Lauf

lassen und für heiße Tage ist es sogar klimatisiert. Sowohl vom Wohnzimmer als auch von der Küche aus gelangst du auf den großen, überdachten Balkon – ideal für lange Sommerabende. Die neu gestaltete Wohlfühloase mit Tageslicht-Badewanne, WC und Bidet bietet dir deinen ganz privaten Spa-Moment. Zwei weitere Schlafzimmer bieten dir flexible Nutzungsmöglichkeiten – ob als Schlafzimmer, Ankleidezimmer, Home-Office oder Gästebereich. Lass dich vom einzigartigen Charme dieser Immobilie überzeugen.

Und das Beste kommt am Schluss: nach Eingang der Kaufpreiszahlung kannst du sofort loslegen!!!

Überzeugt??? Wir freuen uns darauf, dir dieses Haus persönlich vorzustellen!!! Schick uns jetzt eine Anfrage, um deinen Besichtigungstermin zu vereinbaren!!!

Codice oggetto: 25451101 - 55743 Kirschweiler

Dettagli dei servizi

Highlights dieses Zweifamilienhauses:

- + nach Eingang der Kaufpreiszahlung kannst du sofort loslegen!!!
- + kann flexibel genutzt werden z.B. als 2-Generationen-Lösung ODER Wohnen und Arbeiten
- + auch als Kapitalanlage geeignet (2 vermietbare Wohnungen)
- + fließende, harmonische Raumgestaltung im Industrial Style
- + wurde 2020-2022 modernisiert und renoviert
- + zwei moderne Einbauküchen
- + zwei top Tageslicht-Bäder (Erdgeschoss & Obergeschoss)
- + schnelles Internet: VDSL 250
- + jede Wohneinheiten hat einen separaten Eingang
- + große, gekieste Fläche vor dem Haus mit genügend Platz für ca. 5 PKWs
- + die Zuwegung zum Grundstück ist mit einem Geh-/Fahr- und Leitungsrecht im Grundbuch eingetragen
- + Golfplatz GC Edelstein-Hunsrück unter 1 km entfernt
- + naturnah gelegen
- + ... und vieles mehr

Raumangebot dieses Zweifamilienhauses:

Erdgeschoss ca. 100 m²:

1 Eingangsbereich / Flur

1 großer, offener Wohn-Ess-Küchenbereich mit Einbauküche

2 Schlafzimmer

1 Tageslicht-Duschbad

1 Gäste-WC

Obergeschoss ca. 130 m²:

1 Eingangsbereich / Essdiele

1 großes Wohnzimmer mit Zugang zum Balkon

1 Küche mit Einbauküche

2 Schlafzimmer (1 großes Schlafzimmer & ein kleines Schlafzimmer)

1 Tageslicht-Badezimmer

1 kleiner Hauswirtschaftsraum (Anschluss für Waschmaschine und Wäschetrockner)

1 Balkon

Im Aussenbereich des Hauses:

überdachte Terrassenfläche vor dem Haus

gekieste Fläche vor dem Haus

Grünfläche

Codice oggetto: 25451101 - 55743 Kirschweiler

Tutto sulla posizione

Das Haus liegt etwas 'versteckt' in dritter Reihe einer Straße im charmanten Kirschweiler und bietet eine zentrale Lage, die vor allem Natur-, Sport- und Genussliebhaber begeistern wird.

Kirschweiler ist idyllisch in die wunderschöne Hunsrück-Landschaft eingebettet. Was diesen Standort so besonders macht, ist die unmittelbare Nähe zum Golfclub Edelstein-Hunsrück – der perfekte Start in den Feierabend, denn du bist in wenigen Minuten auf dem Fairway. Abseits des Greens warten die Wander- und Radwege des Nationalparks Hunsrück-Hochwald darauf, erkundet zu werden. Das pure Landleben mit allen Freiheiten für deine Freizeitgestaltung liegt direkt vor der Tür.

Ein weiteres Highlight ist die lokale Küche: Mit einem traditionsreichen Gasthaus im Ort ist ein kulinarisches Ziel direkt im Ort beheimatet, das überregional für seinen exzellenten Spießbraten vom offenen Feuer bekannt ist. Ein Muss für gemütliche Abende!!!

Trotz des naturnahen und ruhigen Ambientes ist die Anbindung optimal: Idar-Oberstein: Die Stadt Idar-Oberstein mit allen wichtigen Annehmlichkeiten (Shopping, Gastronomie, Klinikum und diversen Schulen) erreichst du bequem in kürzester Zeit mit dem Auto.

Nahversorgung: Die grundlegenden Einrichtungen des täglichen Bedarfs, wie Kindergarten, Grundschule und lokale Geschäfte, sind in Kirschweiler und den Nachbarorten schnell erreichbar.

Verkehr: Durch die gute Anbindung an die B41 und B422 ist die Lage auch für Pendler ideal, die eine schnelle Verbindung in umliegende Regionen benötigen.

Codice oggetto: 25451101 - 55743 Kirschweiler

Ulteriori informazioni

PROVISIONSHINWEIS: Mit der Anfrage bei und durch Inanspruchnahme der Dienstleistung der Firma von Poll Immobilien GmbH, wird ein Maklervertrag geschlossen. Sofern es durch die Tätigkeit der Firma VON POLL IMMOBILIEN GmbH zu einem wirksamen Hauptvertrag mit der Eigentümerseite kommt, hat der INTERESSENT bei Abschluss

- Eines MIETVERTRAGS keine Provision/Maklercourtage an die von Poll Immobilien GmbH zu zahlen.
- Eines KAUFVERTRAGS die ortsübliche Provision/Maklercourtage an die von Poll Immobilien GmbH gegen Rechnung zu zahlen.

HAFTUNG: Wir weisen darauf hin, dass die von uns weitergegebenen Objektinformationen, Unterlagen, Pläne etc. vom Verkäufer bzw. Vermieter stammen. Eine Haftung für die Richtigkeit oder Vollständigkeit der Angaben übernehmen wir daher nicht. Es obliegt daher unseren Kunden, die darin enthaltenen Objektinformationen und Angaben auf ihre Richtigkeit hin zu überprüfen. Alle Immobilienangebote sind freibleibend und vorbehaltlich Irrtümer, Zwischenverkauf- und Vermietung oder sonstiger Zwischenverwertung.

UNSER SERVICE FÜR SIE ALS EIGENTÜMER:

Planen Sie den Verkauf oder die Vermietung Ihrer Immobilie, so ist es für Sie wichtig, deren Marktwert zu kennen. Lassen Sie kostenfrei und unverbindlich den aktuellen Wert Ihrer Immobilie professionell durch einen unserer Immobilienspezialisten einschätzen. Unser bundesweites und internationales Netzwerk ermöglicht es uns, Verkäufer bzw. Vermieter und Interessenten bestmöglich zusammenzuführen.

Codice oggetto: 25451101 - 55743 Kirschweiler

Partner di contatto

Per ulteriori informazioni, si prega di contattare la persona di riferimento:

Annabella Jones-Nußbaum

Hauptstraße 59, 55743 Idar-Oberstein

Tel.: +49 6781 - 56 38 202

E-Mail: idar-oberstein@von-poll.com

Alla clausola di esclusione di responsabilità di von Poll Immobilien GmbH

www.von-poll.com