

Berlin - Tempelhof

Charmantes Apartment mit Westbalkon und Einbauküche

Codice oggetto: 26115003



www.von-poll.com

PREZZO D'ACQUISTO: 169.000 EUR • SUPERFICIE NETTA: ca. 34,1 m² • VANI: 1

Codice oggetto: 26115003 - 12103 Berlin - Tempelhof

- A colpo d'occhio
- La proprietà
- Dati energetici
- Planimetrie
- Una prima impressione
- Dettagli dei servizi
- Tutto sulla posizione
- Ulteriori informazioni
- Partner di contatto

Codice oggetto: 26115003 - 12103 Berlin - Tempelhof

A colpo d'occhio

Codice oggetto	26115003	Prezzo d'acquisto	169.000 EUR
Superficie netta	ca. 34,1 m ²	Appartamento	Piano
Piano	1	Compenso di mediazione	Käuferprovision beträgt 3,57 % (inkl. MwSt.) des beurkundeten Kaufpreises
Vani	1	Stato dell'immobile	Curato
Bagni	1	Tipologia costruttiva	massiccio
Anno di costruzione	1957	Superficie lorda	ca. 34 m ²
Garage/Posto auto	1 x Altro	Caratteristiche	Cucina componibile, Balcone

Codice oggetto: 26115003 - 12103 Berlin - Tempelhof

Dati energetici

Riscaldamento	Olio
Certificazione energetica valido fino a	30.08.2028
Fonte di alimentazione	Combustibile liquido

Certificazione energetica	Attestato di prestazione energetica
Consumo finale di energia	141.10 kWh/m ² a
Classe di efficienza energetica	E
Anno di costruzione secondo il certificato energetico	1957

Codice oggetto: 26115003 - 12103 Berlin - Tempelhof

La proprietà



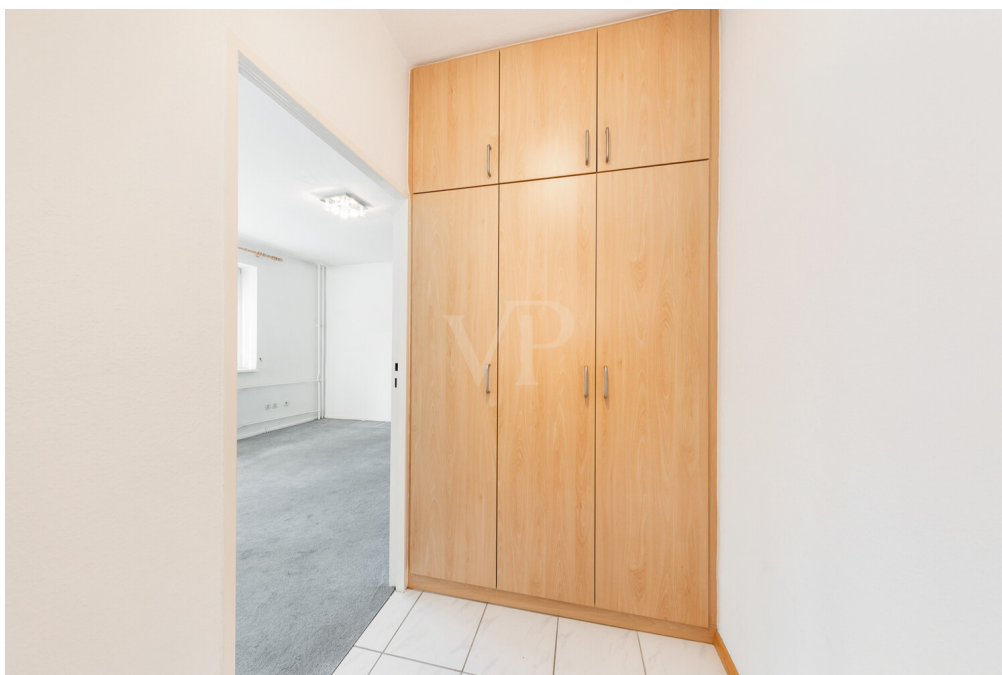
Codice oggetto: 26115003 - 12103 Berlin - Tempelhof

La proprietà



Codice oggetto: 26115003 - 12103 Berlin - Tempelhof

La proprietà



Codice oggetto: 26115003 - 12103 Berlin - Tempelhof

La proprietà



Codice oggetto: 26115003 - 12103 Berlin - Tempelhof

La proprietà



Codice oggetto: 26115003 - 12103 Berlin - Tempelhof

La proprietà



Codice oggetto: 26115003 - 12103 Berlin - Tempelhof

La proprietà



VP VON POLL IMMOBILIEN

Immobilienbewertung – exklusiv und professionell.

- Was ist Ihre Immobilie wert?
- Wie entwickelt sich der Wert Ihrer Immobilie in Zukunft?
- Wie wirkt sich eine Modernisierung auf den Wert ihrer Immobilie aus?

Ihre persönliche und exklusive Immobilienanalyse erhalten Sie nach nur wenigen Klicks.

www.home.von-poll.com

Codice oggetto: 26115003 - 12103 Berlin - Tempelhof

La proprietà



VP VON POLL
IMMOBILIEN

Finden Sie
Ihre Immobilie.

Vorgemerkte Suchkunden
erfahren frühzeitig von
neuen Immobilienangeboten.

www.von-poll.com

FÜR SIE IN DEN BESTEN LAGEN

VP VON POLL
IMMOBILIEN

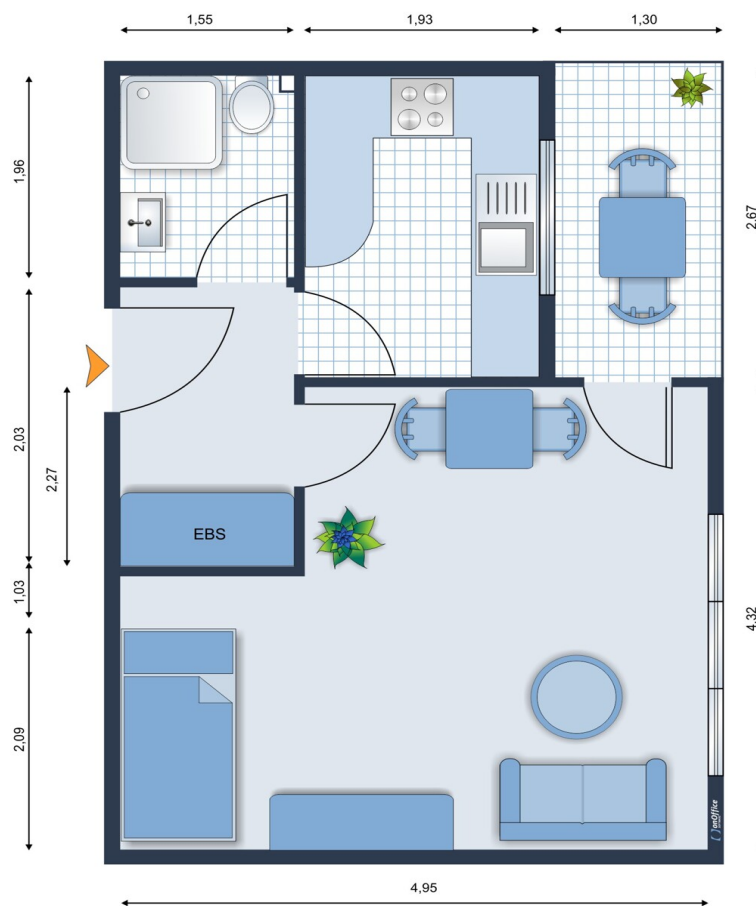


Gern informieren wir Sie persönlich über weitere Details zur Immobilie.
Vereinbaren Sie einen Besichtigungstermin mit uns:
0800 – 333 33 09
Wir freuen uns, von Ihnen zu hören.

www.von-poll.com

Codice oggetto: 26115003 - 12103 Berlin - Tempelhof

Planimetrie



Questa pianta non è in scala. I documenti ci sono stati dati dal cliente. Per questo motivo, non possiamo garantire la precisione delle informazioni.

Codice oggetto: 26115003 - 12103 Berlin - Tempelhof

Una prima impressione

Diese gepflegte Etagenwohnung aus dem Baujahr 1957 bietet eine Wohnfläche von ca. 34,1 m² und vereint eine durchdachte Raumaufteilung mit praktischem Komfort. Die Wohnung besteht aus einem großzügigen Zimmer, das vielseitig nutzbar ist und individuelle Einrichtungsmöglichkeiten bereithält. Ergänzt wird das Raumangebot durch ein modernisiertes Duschbad und eine separate Küche.

Das Badezimmer wurde Ende der 1990er Jahre modernisiert und präsentiert sich heute in einem zeitgemäßen Zustand. Es ist als Duschbad ausgeführt und bietet angenehmen Komfort für den täglichen Gebrauch. Die Einbauküche wurde ebenfalls Ende der 90er Jahre erneuert und ist mit allen notwendigen elektrischen Geräten ausgestattet – ideale Voraussetzungen für Hobbyköche und all jene, die Wert auf eine funktionale Küchengestaltung legen.

Ein weiteres Ausstattungsmerkmal sind die im Flur installierten Einbauschränke, die praktischen Stauraum zur Verfügung stellen und zur Ordnung im Eingangsbereich beitragen. Im großen Zimmer wurde Teppichboden verlegt, während der Flur mit Fliesenboden ausgestattet ist. So entsteht eine angenehme Kombination aus wohnlichem und pflegeleichtem Ambiente.

Der nach Westen ausgerichtete Balkon lädt dazu ein, in den Abendstunden die letzten Sonnenstrahlen zu genießen. Durch die Ausrichtung profitieren Sie von einer freundlichen und hellen Atmosphäre im Innenraum.

Auch die Fenster wurden Anfang der 2000er Jahre erneuert. So entspricht der Zustand der Fenster heutigen Ansprüchen und sorgt für eine angenehme Wohnqualität. Die zentrale Öl-Heizung stellt eine zuverlässige Beheizung der Wohnung sicher – auch an kälteren Tagen.

Die Ausstattungsqualität ist als normaler Standard einzustufen und bietet eine solide Grundlage für das tägliche Leben. Die bauliche Umsetzung der Immobilie erfolgte in massiver Bauweise, charakteristisch für das Baujahr 1957. Das Haus befindet sich in einem gepflegten Zustand.

Mit dieser Wohnung erwartet Sie eine kompakte und durchdachte Immobilienlösung, die sich besonders für Singles oder Pendler eignet. Die gepflegte Erscheinung, die vorhandene Einbauküche sowie die nützlichen Details wie Einbauschränke und der Westbalkon bieten alles, was für ein komfortables Wohnen notwendig ist.

Vereinbaren Sie gern einen Besichtigungstermin, um sich vor Ort von den besonderen Vorzügen dieser Wohnung zu überzeugen. Diese Wohnung bietet die Flexibilität sowie die Ausstattung, um den individuellen Wohnansprüchen gerecht zu werden. Nutzen Sie die Gelegenheit, sich ein neues Zuhause zu schaffen, das durch seine Funktionalität und den gepflegten Zustand überzeugt.

Codice oggetto: 26115003 - 12103 Berlin - Tempelhof

Dettagli dei servizi

Einbauschränke im Flur

Einbauküche mit allen elektrischen Geräten

Duschbad

Balkon nach Westen

Teppich im großen Zimmer

Fliesen im Flur

Stellplatz auf dem Hof (first come, first park)

Codice oggetto: 26115003 - 12103 Berlin - Tempelhof

Tutto sulla posizione

Die nördliche Manteuffelstraße grenzt direkt an die Gegend der Tempelhofer Fliegerversiedlung an.

Diese sehr begehrte Wohnlage mit allen Einkaufsmöglichkeiten, den hervorragenden Verbindungen mit dem öffentlichen Nahverkehr und der dennoch ruhigen Lage, machen die Wohnung zu einem Highlight.

S-Bahn, Stadtautobahn, Buslinien, IKEA, Kaufland, Gaststätten - hier finden Sie alles fußläufig.

Auch 2 Ärztehäuser runden das direkte Umfeld ab.

Hier finden Sie auch noch die eine oder andere kleine Kneipe, Bar oder das Café um die Ecke. Gleichwohl sorgen Grünflächen wie der Lehè- und Bosepark, die Friedrich-Ebert-Sportanlagen für Erholung und Ausgleich.

Codice oggetto: 26115003 - 12103 Berlin - Tempelhof

Ulteriori informazioni

Unser Service für Sie als Eigentümer: Wir bewerten gern kostenfrei Ihre Immobilie entsprechend dem aktuellen Marktwert, entwickeln eine Ihrem Objekt angepasste Verkaufsstrategie und stehen Ihnen bis zum erfolgreichen Verkauf zur Verfügung. VON POLL IMMOBILIEN steht als Maklerunternehmen mit seinen Mitarbeitern und Kollegen für die Werte Seriosität, Zuverlässigkeit und Diskretion. Unser bundesweites und internationales Netzwerk ermöglicht es uns, Verkäufer bzw. Vermieter und Interessenten bestmöglich zusammenzuführen. Wir können Ihnen bereits in den ersten Gesprächen mitteilen, wie viele vorgemerkte Suchinteressenten wir haben. Kommen Sie einfach bei uns vorbei, rufen Sie uns an oder senden Sie uns eine E-Mail – wir freuen uns, Sie kennen zu lernen.

Wir weisen darauf hin, dass die von uns weitergegebenen Objektinformationen, Unterlagen, Pläne etc. vom Veräußerer bzw. Vermieter stammen. Eine Haftung für die Richtigkeit oder Vollständigkeit der Angaben übernehmen wir daher nicht. Es obliegt daher unseren Kunden, die darin enthaltenen Objektinformationen und Angaben auf ihre Richtigkeit hin zu überprüfen.

Wir bitten Sie um Verständnis, dass wir die vollständigen Angaben zur Immobilie nur übermitteln können, wenn uns alle Kontaktdaten des Interessenten (Wohnanschrift, Telefon, ...) vorliegen.

Codice oggetto: 26115003 - 12103 Berlin - Tempelhof

Partner di contatto

Per ulteriori informazioni, si prega di contattare la persona di riferimento:

Detlef Lorenz

Lichtenrader Damm 87, 12305 Berlin

Tel.: +49 30 - 70 07 58 96 0

E-Mail: tempelhof@von-poll.com

Alla clausola di esclusione di responsabilità di von Poll Immobilien GmbH

www.von-poll.com