

Katlenburg-Lindau

Ampio spazio commerciale in affitto in posizione privilegiata a Katlenburg-Lindau

Codice oggetto: 24448021



www.von-poll.com

PREZZO D'AFFITTO: 1.500 EUR • VANI: 4 • SUPERFICIE DEL TERRENO: 673 m²

Codice oggetto: 24448021 - 37191 Katlenburg-Lindau

- A colpo d'occhio
- La proprietà
- Dati energetici
- Planimetrie
- Una prima impressione
- Tutto sulla posizione
- Ulteriori informazioni
- Partner di contatto

Codice oggetto: 24448021 - 37191 Katlenburg-Lindau

A colpo d'occhio

Codice oggetto	24448021	Prezzo d'affitto	1.500 EUR
Vani	4	Superficie lorda	ca. 315 m²
Anno di costruzione	1926	Superficie affittabile	ca. 375 m²
Garage/Posto auto	6 x superficie libera		

Codice oggetto: 24448021 - 37191 Katlenburg-Lindau

Dati energetici

Riscaldamento	Gas	Certificazione energetica	Attestato di prestazione energetica
Certificazione energetica valido fino a	22.08.2034	Consumo finale di energia	123.00 kWh/m²a
		Classe di efficienza energetica	B
		Anno di costruzione secondo il certificato energetico	1926

Codice oggetto: 24448021 - 37191 Katlenburg-Lindau

La proprietà



www.von-poll.com



www.von-poll.com

Codice oggetto: 24448021 - 37191 Katlenburg-Lindau

La proprietà



Codice oggetto: 24448021 - 37191 Katlenburg-Lindau

La proprietà



Codice oggetto: 24448021 - 37191 Katlenburg-Lindau

La proprietà



Codice oggetto: 24448021 - 37191 Katlenburg-Lindau

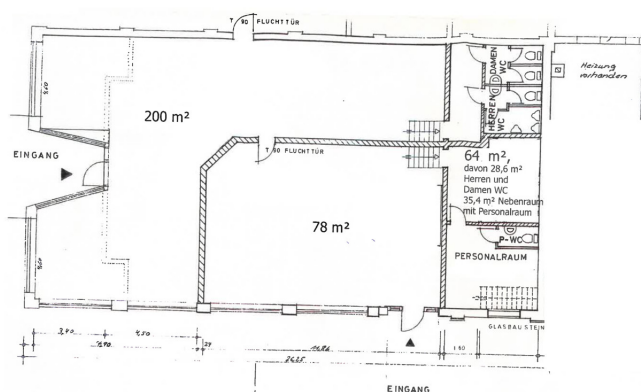
La proprietà



Codice oggetto: 24448021 - 37191 Katlenburg-Lindau

Planimetrie

Grundriss



Questa pianta non è in scala. I documenti ci sono stati dati dal cliente. Per questo motivo, non possiamo garantire la precisione delle informazioni.

Codice oggetto: 24448021 - 37191 Katlenburg-Lindau

Una prima impressione

Das angebotene Vermietungsobjekt mit ca. 375 m² Gesamtnutzfläche und einer Grundstücksgröße von ca. 673 m² befindet sich in zentraler Lage von Katlenburg-Lindau.

Das Gebäude verfügt über einen barrierefreien und großzügigen Gewerberaum mit ca. 200 m² im Erdgeschoss, der sich ideal für verschiedene Geschäftsmodelle z.B. als Einzelhandel, Tagesstätte, Büroräume oder einer Kanzlei eignen würde. Ergänzt wird diese Ebene durch einen Nebenraum mit ca. 78 m², einem Personalraum und dem Heizungsraum, in dem sich die Gaszentralheizung befindet. Über eine kleine Treppe gelangen Sie in das Zwischengeschoss, in dem sich die sanitären Anlagen befinden. Ein zweiter separater Eingang bietet Ihnen den Zugang zu einem weiteren Verkaufsraum mit ca. 67 m², der momentan nur als Lagerfläche nutzbar ist. Des Weiteren befindet sich in den Zwischengeschossen zusätzlicher Stauraum sowie die sanitären Anlagen. Die Immobilie bietet zudem sechs Außenstellplätze, um Kunden und Besucher bequem empfangen zu können. Im Jahr 2022 wurde das komplette Dach erneuert, was für eine solide Bausubstanz und eine moderne Optik sorgt.

Auf dem zentral gelegenen Grundstück befindet sich ein Bäcker mit Sitzmöglichkeiten. In fußläufiger Nähe finden Sie Einkaufsmöglichkeiten für den täglichen Bedarf. Durch die großzügige Grundstücksfläche bietet die Immobilie zudem Potenzial für weitere Erweiterungen oder Umbauten, um den individuellen Bedürfnissen gerecht zu werden. Die Lage des Grundstücks ist zentral und gut erreichbar, was sich positiv auf die Erreichbarkeit und die Sichtbarkeit des Gewerbebetriebs auswirkt. Optional wäre eine Teilung der Gewerbeflächenanbietung möglich.

Insgesamt präsentiert sich die Immobilie durch ihre 1A- Lage als attraktive Gewerbefläche mit großem Potenzial für zukünftige Projekte. Interessenten haben hier die Möglichkeit, ihre unternehmerischen Visionen umzusetzen und von den zahlreichen Vorzügen dieser Gewerbeimmobilie zu profitieren. Lassen Sie sich diese Gelegenheit nicht entgehen und vereinbaren Sie noch heute einen Besichtigungstermin, um sich persönlich von den Möglichkeiten dieser Immobilie zu überzeugen.

Codice oggetto: 24448021 - 37191 Katlenburg-Lindau

Tutto sulla posizione

Katlenburg-Lindau ist eine Gemeinde im Landkreis Northeim in Niedersachsen.

Die Dörfer liegen größtenteils eingebettet in die Täler der Flüsse Rhume, Oder und Söse zwischen den Landschaften Solling, Harz und Eichsfeld. Das Umland ist geprägt durch ausgedehnte Waldgebiete und vorwiegend landwirtschaftlich genutzte Wiesen und Felder und steht zum Teil als Naturschutzgebiet Rhumeaue/Ellerniederung/Gillersheimer Bachtal unter Schutz.

Im Zentrum der Gemeinde liegt der Knotenpunkt der Bundesstraßen 241 und 247. Im Ortsteil Katlenburg liegt ein Haltepunkt der Südharzstrecke zwischen Northeim und Herzberg am Harz.

Der nächste Regionalbahnhof befindet sich in der Stadt Northeim.

Wirtschaftlich haben sich einige kleine und mittlere Unternehmen aus den Bereichen Handwerk, Industrie und Dienstleistungen angesiedelt. Im Ortsteil Katlenburg hat die Katlenburger Kellerei ihren Sitz. Dem ländlichen Umfeld entsprechend nimmt die Landwirtschaft einen hohen Stellenwert ein.

Codice oggetto: 24448021 - 37191 Katlenburg-Lindau

Ulteriori informazioni

Es liegt ein Energieverbrauchsausweis vor.
Dieser ist gültig bis 22.8.2034.
Endenergieverbrauch beträgt 123.00 kwh/(m²*a).
Wesentlicher Energieträger der Heizung ist Gas.
Das Baujahr des Objekts lt. Energieausweis ist 1926.
Die Energieeffizienzklasse ist B.

HAFTUNG: Wir weisen darauf hin, dass die von uns weitergegebenen Objektinformationen, Unterlagen, Pläne etc. vom Verkäufer bzw. Vermieter stammen. Eine Haftung für die Richtigkeit oder Vollständigkeit der Angaben übernehmen wir daher nicht. Es obliegt daher unseren Kunden, die darin enthaltenen Objektinformationen und Angaben auf ihre Richtigkeit hin zu überprüfen. Alle Immobilienangebote sind freibleibend und vorbehaltlich Irrtümer, Zwischenverkauf- und Vermietung oder sonstiger Zwischenverwertung.

UNSER SERVICE FÜR SIE ALS EIGENTÜMER:

Planen Sie den Verkauf oder die Vermietung Ihrer Immobilie, so ist es für Sie wichtig, deren Marktwert zu kennen. Lassen Sie kostenfrei und unverbindlich den aktuellen Wert Ihrer Immobilie professionell durch einen unserer Immobilienspezialisten einschätzen. Unser bundesweites und internationales Netzwerk ermöglicht es uns, Verkäufer bzw. Vermieter und Interessenten bestmöglich zusammenzuführen.

Codice oggetto: 24448021 - 37191 Katlenburg-Lindau

Partner di contatto

Per ulteriori informazioni, si prega di contattare la persona di riferimento:

Thekla Ehrhardt

Mühlenstraße 16, 37154 Northeim

Tel.: +49 5551 - 99 688 99

E-Mail: northeim@von-poll.com

Alla clausola di esclusione di responsabilità di von Poll Immobilien GmbH

www.von-poll.com