

**Budapest**

# Uffici esclusivi in affitto nella zona privilegiata di Krisztinaváros

**Codice oggetto: HU24439426**



**PREZZO D'AFFITTO: 1.200 EUR**

**Codice oggetto: HU24439426 - 1012 Budapest**

- **A colpo d'occhio**
- **La proprietà**
- **Una prima impressione**
- **Partner di contatto**

**Codice oggetto: HU24439426 - 1012 Budapest**

## A colpo d'occhio

<b>Codice oggetto</b>	<b>HU24439426</b>	<b>Prezzo d'affitto</b>	<b>1.200 EUR</b>
		<b>Ufficio/studio</b>	<b>Casa adibita a uffici</b>
		<b>Superficie commerciale</b>	<b>ca. 423 m<sup>2</sup></b>
		<b>Superficie affittabile</b>	<b>ca. 100 m<sup>2</sup></b>

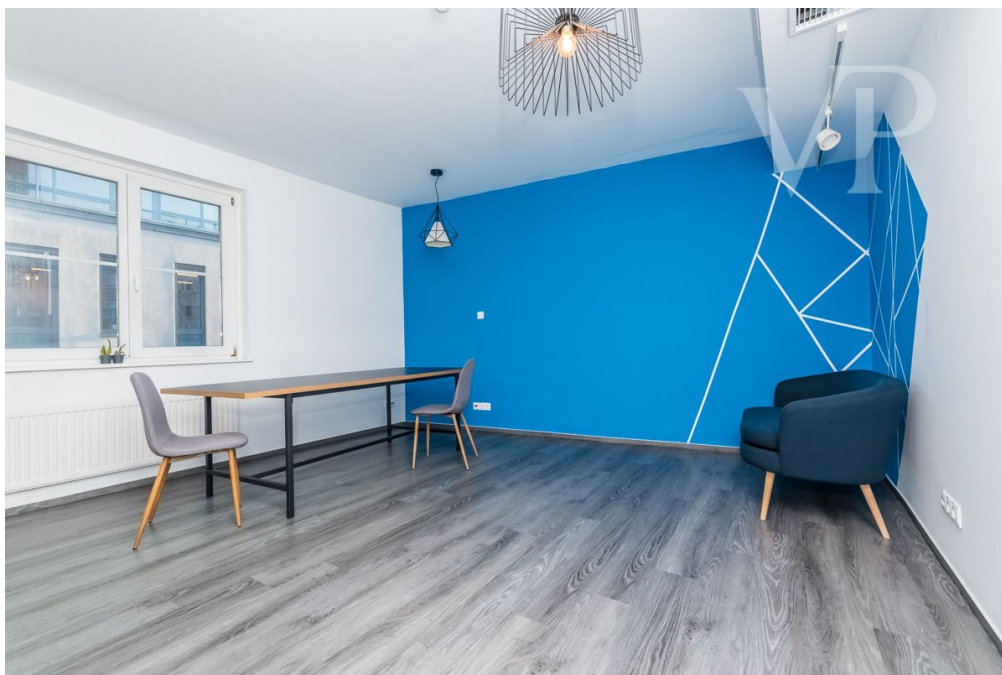
Codice oggetto: HU24439426 - 1012 Budapest

## La proprietà



Codice oggetto: HU24439426 - 1012 Budapest

## La proprietà



Codice oggetto: HU24439426 - 1012 Budapest

## La proprietà



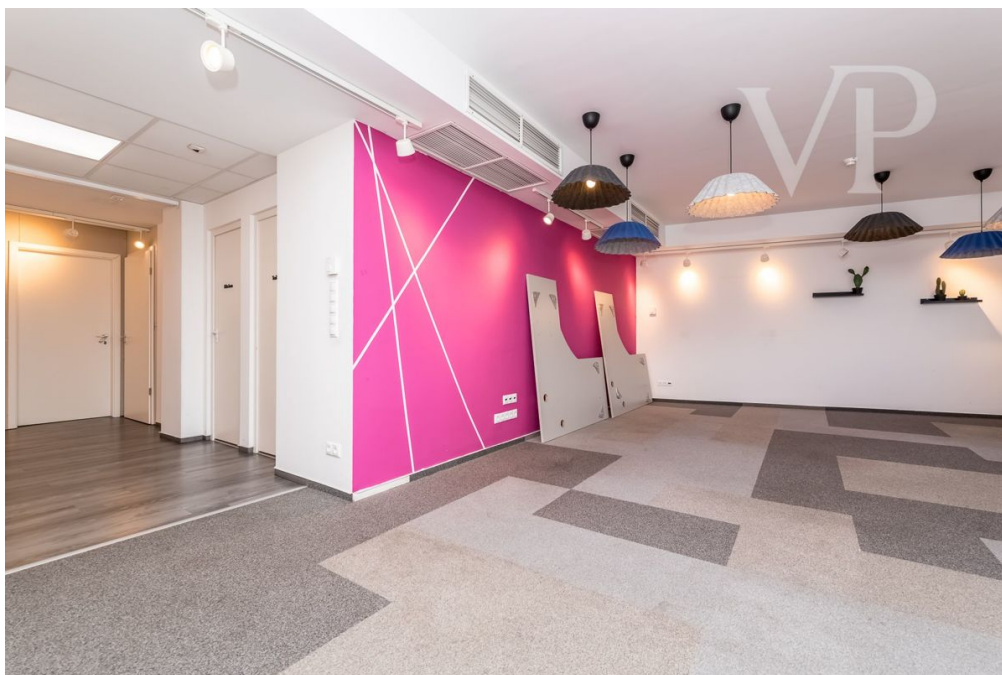
Codice oggetto: HU24439426 - 1012 Budapest

## La proprietà



Codice oggetto: HU24439426 - 1012 Budapest

## La proprietà



Codice oggetto: HU24439426 - 1012 Budapest

## La proprietà



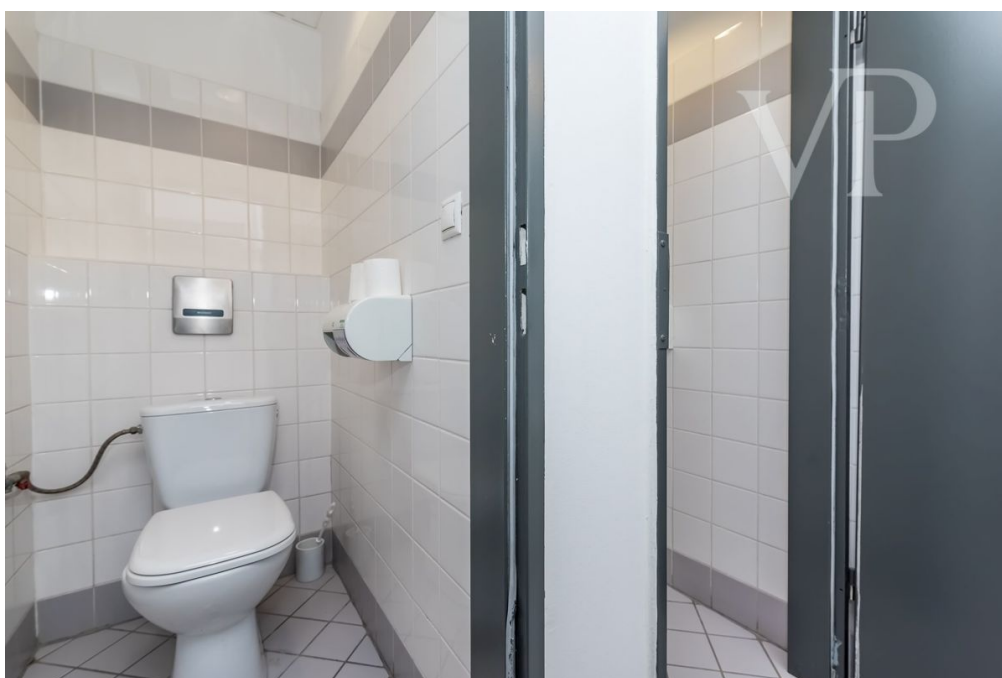
Codice oggetto: HU24439426 - 1012 Budapest

## La proprietà



Codice oggetto: HU24439426 - 1012 Budapest

## La proprietà



Codice oggetto: HU24439426 - 1012 Budapest

## La proprietà



Codice oggetto: HU24439426 - 1012 Budapest

## La proprietà



Codice oggetto: HU24439426 - 1012 Budapest

## La proprietà



**Codice oggetto: HU24439426 - 1012 Budapest**

## Una prima impressione

Uffici in affitto in una zona tranquilla del primo distretto, in un elegante quartiere di Buda. L'edificio per uffici si trova vicino alla stazione ferroviaria sud, tra viale Krisztina e via Alkotás. Superficie affittabile: 423 m<sup>2</sup>. È possibile creare spazi vari e panoramici, sia open space che uffici a celle. Attualmente, è disponibile la distribuzione indicata nella planimetria, che può essere modificata in base alle esigenze dell'inquilino. Con ingresso indipendente: 286 m<sup>2</sup> e 137 m<sup>2</sup>. L'edificio per uffici dispone di un accogliente ristorante-caffetteria, un ampio giardino interno, un garage sotterraneo, un deposito biciclette e magazzini a disposizione degli inquilini. L'edificio per uffici, ristrutturato nel 2017, è esposto a sud e gli uffici sono luminosi. Una reception aperta 24 ore su 24, un servizio di portineria e sicurezza, nonché un ascensore, garantiscono la comodità degli inquilini. Il parcheggio è disponibile per gli inquilini nel garage sotterraneo dell'ufficio. Grazie alla facile accessibilità dell'edificio per uffici, è un'ottima scelta per aziende con un elevato traffico di clienti e società di servizi. L'edificio per uffici si trova vicino a numerosi ristoranti, impianti sportivi e strutture sanitarie. Il MOM Park e il centro commerciale Mammut sono facilmente raggiungibili. È anche facilmente raggiungibile in auto e con i mezzi pubblici. Lo svincolo BAH, l'autostrada M1-M7, la metropolitana M2 e la stazione ferroviaria sud sono nelle vicinanze. Tram: 17, 61  
Autobus: 105, 139, 140, 142. Servizi: • Reception 24 ore su 24 • Reception • Servizio di sicurezza • Possibilità di posizionamento della segnaletica • Parcheggio sotterraneo • Ristorante, bar • Palestra • Cortile interno • Deposito biciclette • Possibilità di noleggio magazzino Caratteristiche tecniche • Sistema di allarme • Finestre apribili • Ascensore • Controsoffitto • Uffici climatizzati • Sistema di rilevamento incendi e fumo • Piena operatività Costi m<sup>2</sup>/mese • Canone di affitto: 12 euro • Costi di gestione: 6 euro • Spese generali: 2,85 euro • Totale: 20,85 euro Periodo minimo di affitto 2 anni. Scegli la posizione ideale per la tua attività! Chiama ora!

**Codice oggetto: HU24439426 - 1012 Budapest**

## **Partner di contatto**

**Per ulteriori informazioni, si prega di contattare la persona di riferimento:**

**VON POLL REAL ESTATE Budapest**

---

**Hegyvidék Bevásárlóközpont, Apor Vilmos tér 11, H-1124 Budapest**

**Tel.: +36 70 9532513**

**E-Mail: [hungary@von-poll.com](mailto:hungary@von-poll.com)**

*Alla clausola di esclusione di responsabilità di von Poll Immobilien GmbH*

---

**[www.von-poll.com](http://www.von-poll.com)**