

Badenweiler

# Sehr schöne und moderne 4- Zimmer-ETW mit großem Garten und großer Garage

*Codice oggetto: 26429020*



PREZZO D'ACQUISTO: 379.000 EUR • SUPERFICIE NETTA: ca. 128,75 m<sup>2</sup> • VANI: 4

Codice oggetto: 26429020 - 79410 Badenweiler

- A colpo d'occhio
- La proprietà
- Dati energetici
- Una prima impressione
- Tutto sulla posizione
- Ulteriori informazioni
- Partner di contatto

Codice oggetto: 26429020 - 79410 Badenweiler

## A colpo d'occhio

|                     |                           |
|---------------------|---------------------------|
| Codice oggetto      | 26429020                  |
| Superficie netta    | ca. 128,75 m <sup>2</sup> |
| Vani                | 4                         |
| Camere da letto     | 2                         |
| Bagni               | 1                         |
| Anno di costruzione | 1936                      |
| Garage/Posto auto   | 1 x Garage                |

|                                   |   |
|-----------------------------------|---|
| Prezzo d'acquisto                 | 379.000 EUR   |
| Appartamento                      | Piano   |
| Compenso di mediazione            | Käuferprovision beträgt 3,57 % (inkl. MwSt.) des beurkundeten Kaufpreises |
| Modernizzazione / Riqualficazione | 2014  |
| Stato dell'immobile               | Curato  |
| Tipologia costruttiva             | massiccio   |
| Caratteristiche                   | Bagni di servizio, Giardino / uso comune, Cucina componibile, Balcone     |

Codice oggetto: 26429020 - 79410 Badenweiler

## Dati energetici

|   |               |   |                                     |
|---|---------------|---|-------------------------------------|
| Tipologia di riscaldamento              | centralizzato | Certificazione energetica                             | Attestato di prestazione energetica |
| Riscaldamento                           | Gas           | Consumo finale di energia                             | 66.40 kWh/m²a                       |
| Certificazione energetica valido fino a | 31.08.2035    | Classe di efficienza energetica                       | B                                   |
| Fonte di alimentazione                  | Gas           | Anno di costruzione secondo il certificato energetico | 1936                                |

Codice oggetto: 26429020 - 79410 Badenweiler

## La proprietà





Codice oggetto: 26429020 - 79410 Badenweiler

## La proprietà



Codice oggetto: 26429020 - 79410 Badenweiler

## La proprietà





Codice oggetto: 26429020 - 79410 Badenweiler

## La proprietà





Codice oggetto: 26429020 - 79410 Badenweiler

## La proprietà



Codice oggetto: 26429020 - 79410 Badenweiler

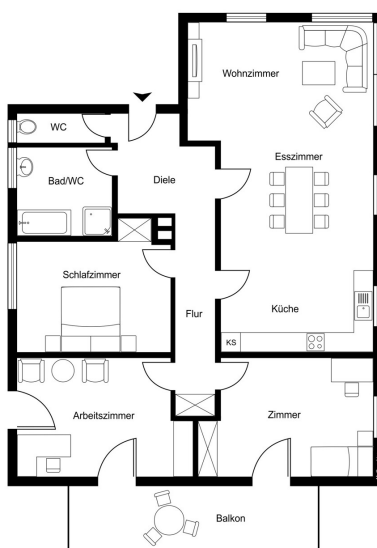
## La proprietà





Codice oggetto: 26429020 - 79410 Badenweiler

## La proprietà





Codice oggetto: 26429020 - 79410 Badenweiler

## Una prima impressione

Diese gepflegte Etagenwohnung aus dem Baujahr 1936 bietet Ihnen mit einer Wohnfläche von ca. 122 m<sup>2</sup> ein großzügiges und komfortables Zuhause in zentraler Lage. Die Wohnung befindet sich in einem ansprechenden Mehrfamilienhaus, welches im Jahr 2014 kernsaniert und modernisiert wurde. Die Wohnung erstreckt sich über ein komplettes Stockwerk, sodass Sie hier Ruhe und Privatsphäre genießen können.

Die Räumlichkeiten sind durchdacht geschnitten und ermöglichen ein angenehmes Wohngefühl. Insgesamt verteilen sich vier Zimmer auf die Gesamtfläche: Zwei geräumige Schlafzimmer bieten ausreichend Platz für individuelle Rückzugsmöglichkeiten. Das große Wohnzimmer lässt sich flexibel gestalten und eignet sich ideal als Treffpunkt für Familie und Freunde. Ein weiteres Zimmer kann nach Bedarf als Arbeits-, Kinder- oder Gästezimmer genutzt werden.

Das Tageslicht-Badezimmer ist mit einer Badewanne, einer ebenerdig begehbaren Dusche und einem Waschbecken ausgestattet und präsentiert sich in gepflegtem Zustand. Raum für eine Waschmaschine und einen Trockner ist hier ebenfalls vorhanden. Für zusätzlichen Komfort steht Ihnen ein separates Gäste-WC zur Verfügung. Die Ausstattung der Wohnung entspricht einem guten Standard und bietet eine solide Basis, die den Ansprüchen des täglichen Lebens gerecht wird.

Die Küche mit der modernen Einbauküche schließt an den Essbereich und das großzügige Wohnzimmer an. Ein großzügiger Balkon, der Ihnen Raum für entspannte Stunden an der frischen Luft bietet, begehen Sie vom Arbeitszimmer, sowie auch vom Gästezimmer aus.

Ein großes Highlight ist der eigene Garten. Direkt von der Wohnung aus erreichbar steht Ihnen hier ein etwa 200 m<sup>2</sup> großes eigenes grünes Reich zur Verfügung. Ein hübsches Gartenhaus steht schon bereit. Ein gepflasterter Sitzplatz sichert gemütliche Stunden im Freien.

Der Bodenbelag besteht aus Parkett- und Fliesenböden, was sowohl pflegeleicht als auch modern ist. Große Fensterflächen lassen viel Tageslicht in die Wohnung und schaffen eine angenehme Wohnatmosphäre. Für angenehme Wärme sorgt eine zuverlässige Gaszentralheizung, die in den kühleren Monaten für ein behagliches Raumklima garantiert.

Zur Wohnung gehört eine großzügige Garage mit Sektionaltor – ein besonderes Plus in dieser urbanen Wohnlage. Die frostsicher ausgestattete Garage bietet auch praktischen Stauraum neben dem ebenfalls inkludierten Kellerraum.

Die zentrale Lage ermöglicht eine ausgezeichnete Anbindung an öffentliche Verkehrsmittel sowie kurze Wege zu Einkaufsmöglichkeiten, Schulen und Freizeiteinrichtungen. Die Therme ist zu Fuß gut erreichbar. Auch Spaziergänge und sportliche Aktivitäten im nahegelegenen Kurpark sind problemlos möglich.

Diese Etagenwohnung vereint zeitlosen Charme mit modernem Komfort. Mit ihrer Größe, dem guten Zustand und der attraktiven Aufteilung eignet sie sich ideal für Paare, kleine Familien oder Menschen, die großzügigen Wohnraum in zentraler Umgebung zu schätzen wissen. Vereinbaren Sie gerne einen Besichtigungstermin und überzeugen Sie sich persönlich von den Vorzügen dieses Objekts.

Codice oggetto: 26429020 - 79410 Badenweiler

## Tutto sulla posizione

Badenweiler besticht als idyllische Kurstadt mit rund 4.600 Einwohnern durch seine ruhige, gesundheitsorientierte Atmosphäre und das milde Klima, das Lebensqualität auf höchstem Niveau verspricht. Die historische Parkanlage und die Thermalquellen verleihen der Stadt einen besonderen Charme, der Familien ein sicheres und naturnahes Umfeld bietet. Die Nähe zu Basel, der französischen Grenze sowie Freiburg sorgt für eine angenehme regionale Anbindung und eröffnet vielfältige Möglichkeiten für Ausflüge und kulturelle Erlebnisse.

Die familienfreundliche Lebensart in Badenweiler zeigt sich besonders in der harmonischen Verbindung von Erholung und Gemeinschaft. Hier finden Eltern und Kinder einen Ort, an dem Sicherheit und Geborgenheit selbstverständlich sind. Die überschaubare Größe der Stadt schafft eine vertrauensvolle Nachbarschaft, in der Kinder unbeschwert aufwachsen können und Familien sich willkommen fühlen.

Für Familien ist die Bildungsinfrastruktur hervorragend: In nur etwa 11 Minuten erreichen Sie fußläufig die René Schickele Grundschule, die mit ihrem engagierten Lehrangebot eine solide Basis für die schulische Entwicklung der Kinder bietet. Ergänzt wird dies durch die nahegelegene Volkshochschule, die vielfältige Bildungsmöglichkeiten für alle Altersgruppen bereithält. Einkaufsmöglichkeiten wie der Netto Marken-Discount sind ebenfalls in nur 7 Minuten bequem zu Fuß erreichbar und ermöglichen eine stressfreie Versorgung des täglichen Bedarfs. Für die Freizeitgestaltung laden der Kurpark und der Park der Sinne, beide in etwa 4 bis 6 Minuten zu Fuß erreichbar, mit weitläufigen Grünflächen, Spielplätzen und Sportangeboten zum gemeinsamen Verweilen und Entdecken ein. Die Nähe zum Busbahnhof und zur Haltestelle Vitteler Platz, jeweils in unmittelbarer Nachbarschaft, garantiert eine unkomplizierte Anbindung an das öffentliche Verkehrsnetz.

In Badenweiler finden Familien ein behagliches Zuhause, das durch seine naturnahe Lage, die hervorragende Infrastruktur und das vielfältige Freizeitangebot überzeugt. Hier wächst die nächste Generation in einem Umfeld auf, das Sicherheit, Bildung und Lebensfreude harmonisch vereint – ein Ort, an dem Familien ihre Zukunft mit Zuversicht gestalten können.



Codice oggetto: 26429020 - 79410 Badenweiler

## Ulteriori informazioni

Es liegt ein Energieverbrauchsausweis vor.  
Dieser ist gültig bis 31.8.2035.  
Endenergieverbrauch beträgt 66.40 kwh/(m<sup>2</sup>\*a).  
Wesentlicher Energieträger der Heizung ist Gas.  
Das Baujahr des Objekts lt. Energieausweis ist 1936.  
Die Energieeffizienzklasse ist B.

**GELDWÄSCHE:** Als Immobilienmaklerunternehmen ist die von Poll Immobilien GmbH nach § 2 Abs. 1 Nr. 14 und § 11 Abs. 1, 2 Geldwäschegesetz (GwG) dazu verpflichtet, bei der Begründung einer Geschäftsbeziehung die Identität des Vertragspartners festzustellen und zu überprüfen, bzw. sobald ein ernsthaftes Interesse an der Durchführung des Immobilienkaufvertrages besteht. Hierzu ist es erforderlich, dass wir nach § 11 Abs. 4 GwG die relevanten Daten Ihres Personalausweises festhalten (wenn Sie als natürliche Person handeln) – beispielsweise mittels einer Kopie. Bei einer juristischen Person benötigen wir eine Kopie des Handelsregistrauszugs, aus welchem der wirtschaftlich Berechtigte hervorgeht. Das Geldwäschegesetz sieht vor, dass der Makler die Kopien bzw. Unterlagen fünf Jahre aufbewahren muss. Als unser Vertragspartner haben Sie auch eine Mitwirkungspflicht nach § 11 Abs. 6 GwG.

**HAFTUNG:** Wir weisen darauf hin, dass die von uns weitergegebenen Objektinformationen, Unterlagen, Pläne etc. vom Verkäufer bzw. Vermieter stammen. Eine Haftung für die Richtigkeit oder Vollständigkeit der Angaben übernehmen wir daher nicht. Es obliegt daher unseren Kunden, die darin enthaltenen Objektinformationen und Angaben auf ihre Richtigkeit hin zu überprüfen. Alle Immobilienangebote sind freibleibend und vorbehaltlich Irrtümer, Zwischenverkauf- und Vermietung oder sonstiger Zwischenverwertung.

### UNSER SERVICE FÜR SIE ALS EIGENTÜMER:

Planen Sie den Verkauf oder die Vermietung Ihrer Immobilie, so ist es für Sie wichtig, deren Marktwert zu kennen. Lassen Sie kostenfrei und unverbindlich den aktuellen Wert Ihrer Immobilie professionell durch einen unserer Immobilienspezialisten einschätzen. Unser bundesweites und internationales Netzwerk ermöglicht es uns, Verkäufer bzw. Vermieter und Interessenten bestmöglich zusammenzuführen.

**MAKLERCOURTAGE:** Die Höhe der vom Käufer bei Abschluss eines KAUFVERTRAGS zu entrichtende Provision/Maklercourtage beträgt im Falle des Erwerbs einer Immobilie:

3,57 % inkl. MwSt. des beurkundeten Kaufpreises.

Diese Provision/Maklercourtage ist verdient und fällig bei Abschluss des Kaufvertrages.

Die von Poll Immobilien GmbH ist berechtigt, auch für den anderen Vertragspartner  
provisionspflichtig tätig zu werden.

Codice oggetto: 26429020 - 79410 Badenweiler

## Partner di contatto

Per ulteriori informazioni, si prega di contattare la persona di riferimento:

Marcel Kappeler

---

Breisacher Straße 9, 79395 Neuenburg am Rhein

Tel.: +49 7631 - 18 30 06 0

E-Mail: [neuenburg@von-poll.com](mailto:neuenburg@von-poll.com)

*Alla clausola di esclusione di responsabilità di von Poll Immobilien GmbH*

---

[www.von-poll.com](http://www.von-poll.com)