

Langenfeld / Richrath

# Zwei freiwerdende Wohnungen & AfA-optimiert – gepflegtes Mehrfamilienhaus in Langenfeld

*Codice oggetto: 2641003A1*



[www.von-poll.com](http://www.von-poll.com)

**PREZZO D'ACQUISTO: 1.650.000 EUR • SUPERFICIE NETTA: ca. 642 m<sup>2</sup> • SUPERFICIE DEL TERRENO:  
1.415 m<sup>2</sup>**

**Codice oggetto: 2641003A1 - 40764 Langenfeld / Richrath**

- A colpo d'occhio
- La proprietà
- Dati energetici
- Planimetrie
- Una prima impressione
- Tutto sulla posizione
- Partner di contatto

**Codice oggetto: 2641003A1 - 40764 Langenfeld / Richrath**

## A colpo d'occhio

Codice oggetto	2641003A1	Prezzo d'acquisto	1.650.000 EUR
Superficie netta	ca. 642 m <sup>2</sup>	Edilizia da rendita fondiaria	Casa plurifamiliare
Anno di costruzione	1972	Compenso di mediazione	Käuferprovision beträgt 3,57 % (inkl. MwSt.) des beurkundeten Kaufpreises
		Superficie commerciale	ca. 642 m <sup>2</sup>
		Superficie affittabile	ca. 642 m <sup>2</sup>

Codice oggetto: 2641003A1 - 40764 Langenfeld / Richrath

## Dati energetici

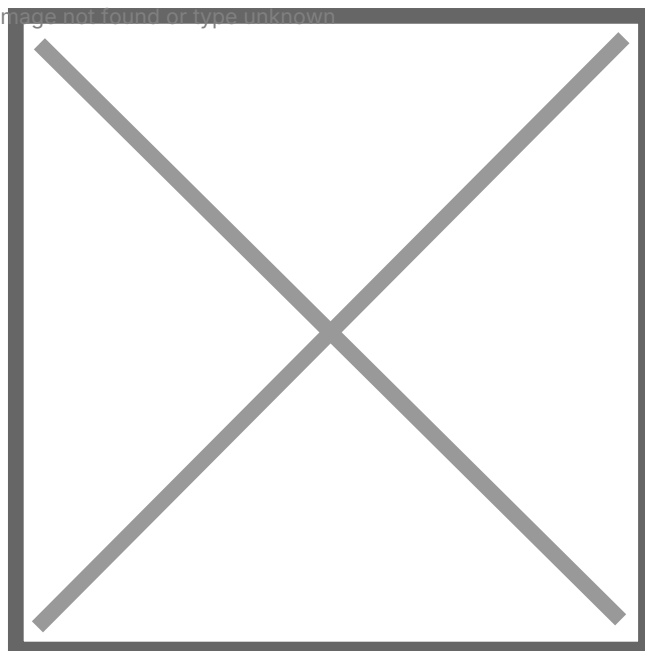
Riscaldamento	Gas	Certificazione energetica	Attestato Prestazione Energetica
Certificazione energetica valido fino a	03.06.2032	Consumo energetico	171.10 kWh/m <sup>2</sup> a
		Classe di efficienza energetica	F
		Anno di costruzione secondo il certificato energetico	1972

Codice oggetto: 2641003A1 - 40764 Langenfeld / Richrath

## La proprietà



Image not found or type unknown



Codice oggetto: 2641003A1 - 40764 Langenfeld / Richrath

## La proprietà



Codice oggetto: 2641003A1 - 40764 Langenfeld / Richrath

## La proprietà



Codice oggetto: 2641003A1 - 40764 Langenfeld / Richrath

## La proprietà



**Codice oggetto: 2641003A1 - 40764 Langenfeld / Richrath**

## La proprietà



Codice oggetto: 2641003A1 - 40764 Langenfeld / Richrath

## La proprietà



Codice oggetto: 2641003A1 - 40764 Langenfeld / Richrath

## La proprietà



Codice oggetto: 2641003A1 - 40764 Langenfeld / Richrath

## La proprietà



Codice oggetto: 2641003A1 - 40764 Langenfeld / Richrath

## La proprietà



Codice oggetto: 2641003A1 - 40764 Langenfeld / Richrath

## La proprietà



Codice oggetto: 2641003A1 - 40764 Langenfeld / Richrath

## La proprietà



**Codice oggetto: 2641003A1 - 40764 Langenfeld / Richrath**

## La proprietà



Codice oggetto: 2641003A1 - 40764 Langenfeld / Richrath

## La proprietà



Codice oggetto: 2641003A1 - 40764 Langenfeld / Richrath

## La proprietà



Codice oggetto: 2641003A1 - 40764 Langenfeld / Richrath

## La proprietà



Codice oggetto: 2641003A1 - 40764 Langenfeld / Richrath

## La proprietà



Codice oggetto: 2641003A1 - 40764 Langenfeld / Richrath

## La proprietà



Codice oggetto: 2641003A1 - 40764 Langenfeld / Richrath

## La proprietà



Codice oggetto: 2641003A1 - 40764 Langenfeld / Richrath

## La proprietà



Codice oggetto: 2641003A1 - 40764 Langenfeld / Richrath

## La proprietà



Codice oggetto: 2641003A1 - 40764 Langenfeld / Richrath

## La proprietà



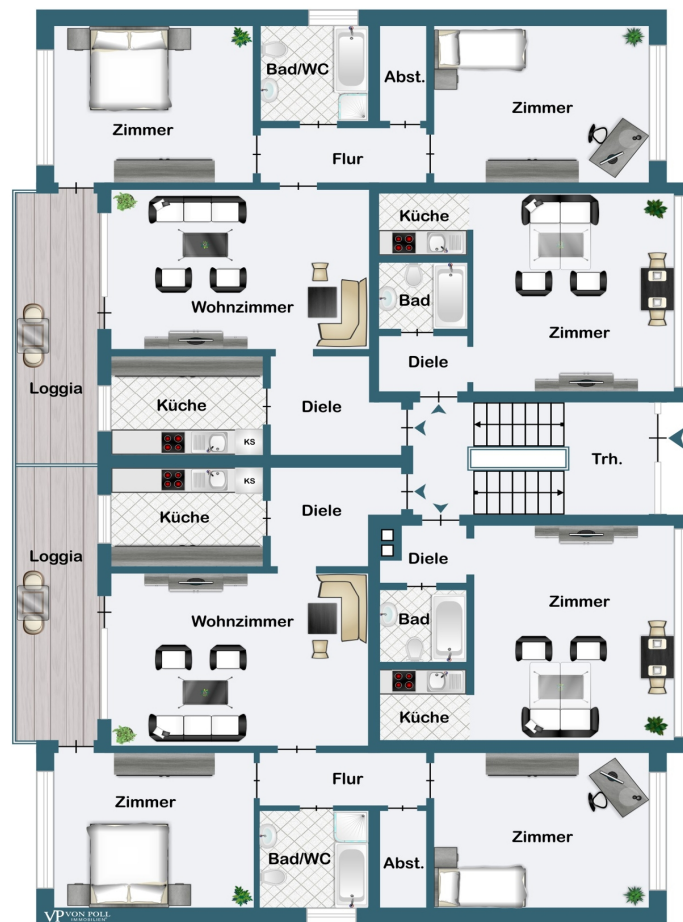
Codice oggetto: 2641003A1 - 40764 Langenfeld / Richrath

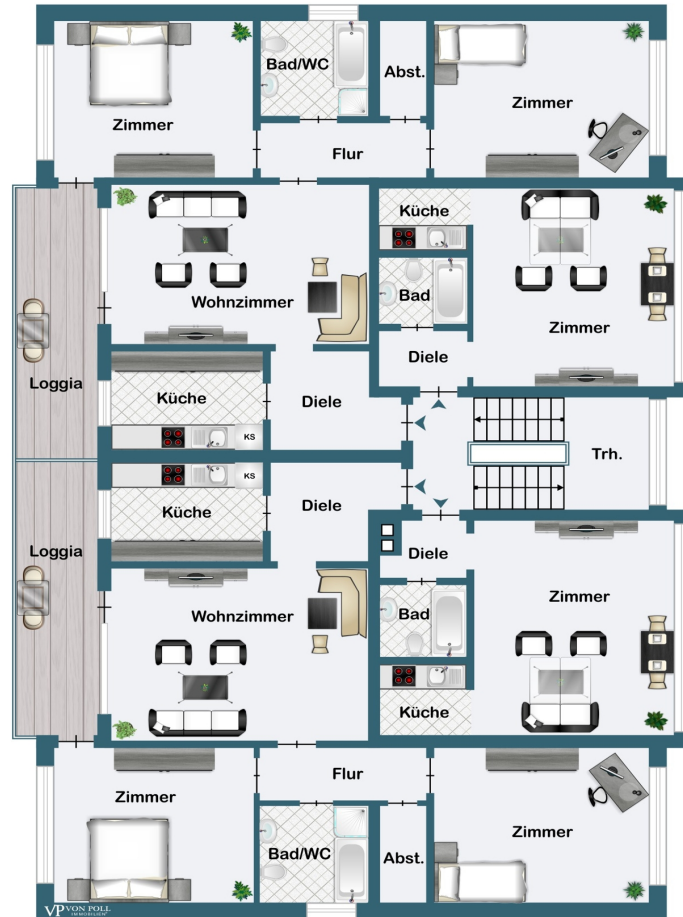
## La proprietà

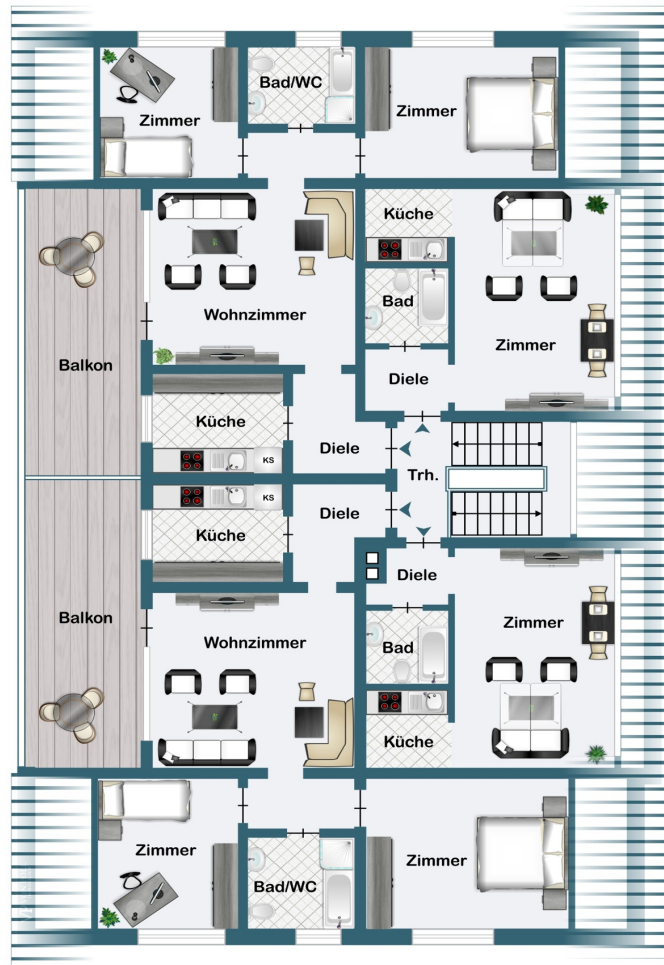


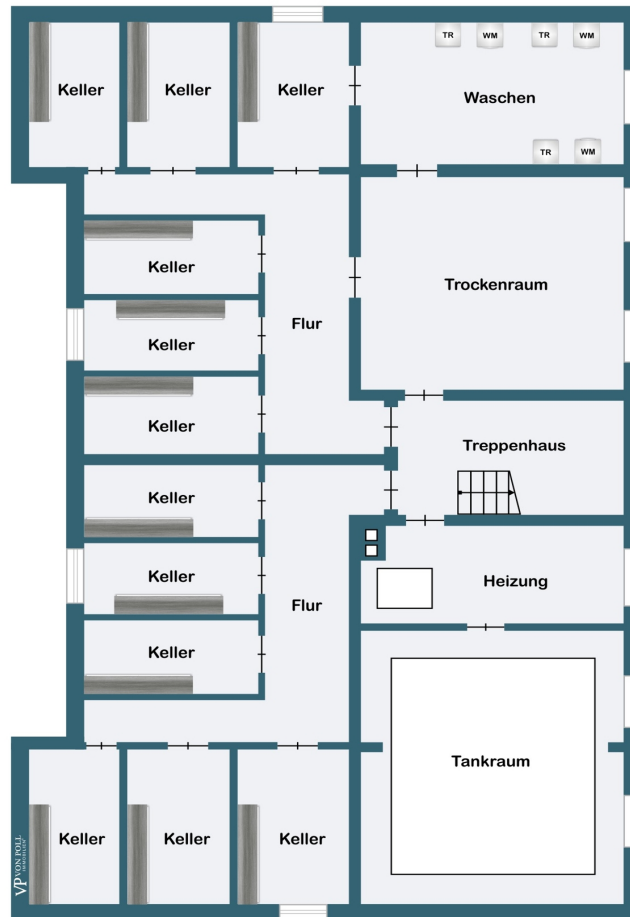
Codice oggetto: 2641003A1 - 40764 Langenfeld / Richrath

## Planimetrie









Questa pianta non è in scala. I documenti ci sono stati dati dal cliente. Per questo motivo, non possiamo garantire la precisione delle informazioni.

**Codice oggetto: 2641003A1 - 40764 Langenfeld / Richrath**

## Una prima impressione

VON POLL COMMERCIAL Köln Ihnen dieses sehr gepflegte Mehrfamilienhaus mit insgesamt zwölf Wohneinheiten in ruhiger und gewachsener Wohnlage von Langenfeld-Richrath. Die Liegenschaft wurde im Jahr 1972 errichtet und befindet sich auf einem ca. 1.415 m<sup>2</sup> großen Grundstück. Die Gesamtwohnfläche beträgt rund 642 m<sup>2</sup> und verteilt sich auf übersichtlich strukturierte, funktional geschnittene Wohneinheiten.

Die zwölf Einheiten setzen sich aus sechs gut geschnittenen 3-Zimmer-Wohnungen mit Balkonen sowie sechs Appartements zusammen. Damit bietet die Liegenschaft einen ausgewogenen Wohnungsmix, der sowohl für Singles als auch für Paare und kleine Haushalte sehr gut geeignet ist.

Das Gebäude überzeugt durch seine zeitlose Architektur und einen insgesamt sehr ansprechenden Gesamteindruck. Die klar gegliederte Fassade sowie die regelmäßig angeordneten Fensterflächen sorgen für eine angenehme Belichtung und unterstreichen den gepflegten Charakter der Immobilie. Balkone und Loggien sind harmonisch in die Gebäudestruktur integriert und bieten den Bewohnern einen zusätzlichen, geschützten privaten Außenbereich.

Die Außenanlagen sind großzügig und geordnet. Weitläufige Grünflächen und klare Zuwegungen schaffen ein ruhiges, angenehmes Wohnumfeld und vermitteln ein sehr gepflegtes Gesamtbild. Die Liegenschaft fügt sich stimmig in die umliegende Wohnbebauung ein, die überwiegend durch gepflegte Mehrfamilien- und Einfamilienhäuser geprägt ist.

Die einzelnen Wohneinheiten verfügen über klassische, gut durchdachte Grundrisse mit angenehm proportionierten Wohn- und Schlafräumen. Große Fensterflächen schaffen helle, freundliche Wohnräume und eine sehr angenehme Wohnatmosphäre. Die Raumaufteilungen sind funktional gestaltet und ermöglichen eine klare Trennung der Wohnbereiche.

Das Objekt ist vollständig vermietet. Die jährlichen Ist-Mieteinnahmen belaufen sich auf ca. 73.584,48 € und unterstreichen die solide Ertragsbasis der Immobilie. Zwei der aktuell vermieteten Wohnungen werden in Kürze frei und bieten somit zusätzliches Potenzial zur Neuvermietung.

Ein zusätzlicher Vorteil für Kapitalanleger: Im Jahr 2023 wurde für die Immobilie ein Restnutzungsgutachten erstellt, das die tatsächliche Restnutzungsdauer des Gebäudes mit 30 Jahren ermittelt. Auf dieser Basis kann eine verkürzte Abschreibungsdauer gegenüber der typisierten linearen Abschreibung angesetzt werden. Dies kann insbesondere in den ersten Jahren nach Erwerb zu erhöhten jährlichen Abschreibungsbeträgen führen und stellt einen attraktiven steuerlichen Mehrwert dar.

Insgesamt handelt es sich um eine überzeugende Kapitalanlage mit gepflegter Substanz, klarer Gebäudestruktur und hervorragendem Vermietungspotenzial. Die ruhige Lage in Langenfeld-Berghausen, die vollständige Vermietung sowie der attraktive Wohnungsmix machen dieses Mehrfamilienhaus zu einer besonders interessanten Investitionsmöglichkeit mit langfristiger Perspektive.

**Codice oggetto: 2641003A1 - 40764 Langenfeld / Richrath**

## Tutto sulla posizione

Die Immobilie befindet sich in einer ruhigen Wohnlage von Langenfeld, die sich durch ihre ausgewogene Mischung aus Urbanität und naturnahem Wohnen auszeichnet. Die Umgebung ist überwiegend von gepflegten Wohnhäusern geprägt und vermittelt ein angenehmes, familienfreundliches Wohngefühl. Gleichzeitig profitieren Bewohner von einer sehr gut entwickelten Infrastruktur, die den Alltag komfortabel und effizient gestaltet.

Einkaufsmöglichkeiten für den täglichen Bedarf sind in wenigen Minuten erreichbar. Supermärkte, Bäckereien und weitere Einzelhandelsgeschäfte liegen teils nur rund 1 bis 2 Kilometer entfernt und ermöglichen kurze Wege. Ergänzt wird das Angebot durch Cafés, Restaurants sowie Dienstleister, die im näheren Umfeld eine hohe Lebensqualität gewährleisten. Kindergärten und Schulen verschiedener Bildungsstufen befinden sich ebenfalls in einem Umkreis von etwa 1 bis 3 Kilometern und sind sowohl fußläufig als auch mit dem Fahrrad oder öffentlichen Verkehrsmitteln bequem zu erreichen.

Die verkehrliche Anbindung ist sehr gut. In der Nähe befindet sich der S-Bahn-Haltepunkt Langenfeld (Rheinl.)-Berghausen, der im regelmäßigen Takt von Linien des regionalen Schienenverkehrs bedient wird und den Anschluss an das Rhein-Ruhr-S-Bahnnetz gewährleistet. Von dort bestehen Direktverbindungen in Richtung Köln sowie Düsseldorf. Die Fahrzeit nach Köln beträgt mit der S-Bahn etwa 25–30 Minuten. Düsseldorf ist über die Bahnverbindung in etwa 20 Minuten erreichbar, was Pendlern eine schnelle Erreichbarkeit der umliegenden Großstädte ermöglicht.

Für den Individualverkehr ist die Lage ebenfalls günstig. Die Stadt ist über regionale Hauptverkehrsachsen sowie über die nahe gelegenen Autobahnen schnell angebunden, sodass Ziele in der Umgebung und darüber hinaus komfortabel

erreicht werden können.

Auch der Freizeitwert der Lage ist hervorzuheben. Mehrere Grünflächen, Spazier- und Radwege sowie Naherholungsgebiete befinden sich im Umfeld und laden zu sportlichen Aktivitäten oder erholsamen Stunden im Freien ein. Der nahegelegene Rhein sowie verschiedene Parks und Landschaftsschutzgebiete bieten zusätzliche Möglichkeiten zur aktiver Freizeitgestaltung und erhöhen die Attraktivität des Wohnstandorts deutlich.

Die gewachsene Nachbarschaft sowie die überwiegend wohnwirtschaftliche Nutzung tragen zu einer ruhigen, langfristig stabilen Wohnstruktur bei. Zudem ermöglicht die verkehrsgünstige Lage eine sehr gute Erreichbarkeit zentraler Orte und Wirtschaftsstandorte sowohl regional als auch überregional. Insgesamt überzeugt die Lage durch ihre harmonische Kombination aus ruhigem Wohnen, hervorragender Erreichbarkeit und einer vielseitigen Infrastruktur.

**Codice oggetto: 2641003A1 - 40764 Langenfeld / Richrath**

## Partner di contatto

Per ulteriori informazioni, si prega di contattare la persona di riferimento:

Sven Walter

---

Unter Käster 14-16, 50667 Köln

Tel.: +49 221 - 42 30 25 25

E-Mail: [commercial.koeln@von-poll.com](mailto:commercial.koeln@von-poll.com)

*Alla clausola di esclusione di responsabilità di von Poll Immobilien GmbH*

---

[www.von-poll.com](http://www.von-poll.com)