

Pirmasens - Winzler Viertel

Repräsentatives Verwaltungsgebäude mit Lagerhalle in verkehrsgünstiger Lage von Pirmasens

Codice oggetto: 26419004



www.von-poll.com

PREZZO D'AFFITTO: 4.500 EUR

Codice oggetto: 26419004 - 66955 Pirmasens - Winzler Viertel

- **A colpo d'occhio**
- **La proprietà**
- **Dati energetici**
- **Una prima impressione**
- **Dettagli dei servizi**
- **Tutto sulla posizione**
- **Ulteriori informazioni**
- **Partner di contatto**

Codice oggetto: 26419004 - 66955 Pirmasens - Winzler Viertel

A colpo d'occhio

Codice oggetto	26419004	Prezzo d'affitto	4.500 EUR
DISPONIBILE DAL	01.04.2026	Costi aggiuntivi	800 EUR
Anno di costruzione	2007	Capannone/magazzino/fabbrica	Magazzino
Garage/Posto auto	5 x superficie libera	Compenso di mediazione	Mieterprovision beträgt das 2,38-fache (inkl. MwSt.) der vereinbarten Monatsmiete
		Superficie commerciale	ca. 1.135 m²
		Modernizzazione / Riqualificazione	2018
		Stato dell'immobile	Curato
		Spazio per uffici	ca. 285 m²

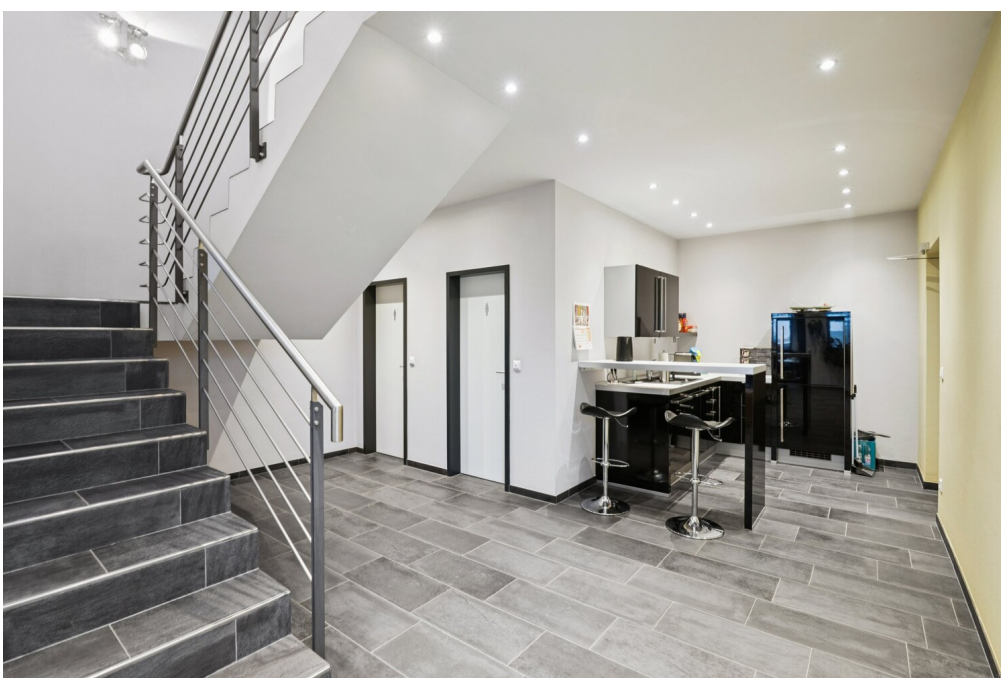
Codice oggetto: 26419004 - 66955 Pirmasens - Winzler Viertel

Dati energetici

Riscaldamento	Gas naturale pesante	Certificazione energetica	Attestato Prestazione Energetica
Certificazione energetica valido fino a	24.02.2036	Anno di costruzione secondo il certificato energetico	2003

Codice oggetto: 26419004 - 66955 Pirmasens - Winzler Viertel

La proprietà



Codice oggetto: 26419004 - 66955 Pirmasens - Winzler Viertel

La proprietà



Codice oggetto: 26419004 - 66955 Pirmasens - Winzler Viertel

La proprietà



Codice oggetto: 26419004 - 66955 Pirmasens - Winzler Viertel

La proprietà



FÜR SIE IN DEN BESTEN LAGEN

VP VON POLL
IMMOBILIEN®



Geschäftsstellenleiter Erik Hofmann und sein freundliches Team
Immobilienmakler (IHK)

IHRE IMMOBILIENSPEZIALISTEN

Eigentümern bieten wir eine kostenfreie und unverbindliche
Marktpreiseinschätzung ihrer Immobilie an.

Kontaktieren Sie uns, wir freuen uns darauf, Sie persönlich und individuell zu beraten.

T.: 06332 - 90 57 477

Shop Zweibrücken | Homburger Straße 40 | 66482 Zweibrücken | zweibruecken@von-poll.com

Leading REAL ESTATE
COMPANIES
IN THE WORLD

www.von-poll.com/zweibruecken

Codice oggetto: 26419004 - 66955 Pirmasens - Winzler Viertel

Una prima impressione

VON POLL IMMOBILIEN Zweibrücken präsentiert Ihnen dieses repräsentative Verwaltungsgebäude mit angeschlossener Lagerhalle in verkehrsgünstiger Lage von Pirmasens.

Das ursprünglich 2003 errichtete Bürogebäude mit Lagerhalle wurde 2007 durch einen Anbau erweitert, ist hochwertig ausgestattet und befindet sich in einem sehr gepflegten Allgemeinzustand. Die Büroräume verfügen über eine Fußbodenheizung und auch das Lager ist bei Bedarf beheizbar. Im Verwaltungsgebäude steht verteilt auf 2 Etagen eine Fläche von ca. 285 m² zur Verfügung. Der angeschlossene Hallenteil bietet eine Lagerfläche von 850 m². Büromöbel im Erdgeschoss sowie Teile der Schwerlastregale können auf Wunsch genutzt werden.

Nettokaltmiete 4.500,- EUR zzgl. MwSt

Überzeugen Sie sich selbst und vereinbaren Sie gleich einen persönlichen Besichtigungstermin. Gerne senden wir Ihnen weitere Fotos und Grundrisse per E-Mail zu oder beantworten erste Fragen telefonisch.

Codice oggetto: 26419004 - 66955 Pirmasens - Winzler Viertel

Dettagli dei servizi

- + **mehrere Büroräume**
- + **großer Konferenzraum**
- + **Teeküche**
- + **kleine Terrasse**
- + **repräsentativer Eingangsbereich**
- + **Sanitäreanlage**
- + **teilweise möbliert**
- + **Schwerlastregale**
- + **Fußbodenheizung im Verwaltungsgebäude**
- + **Lagerhalle bei Bedarf beheizbar**

Codice oggetto: 26419004 - 66955 Pirmasens - Winzler Viertel

Tutto sulla posizione

Das Objekt liegt am westlichen Stadtrand von Pirmasens in einem Gewerbegebiet in der Nähe zum Ortsteil Winzeln.

Autobahnanschluss an die A8 sowie die B10 sind in wenigen Minuten erreichbar.

Codice oggetto: 26419004 - 66955 Pirmasens - Winzler Viertel

Ulteriori informazioni

HAFTUNG: Wir weisen darauf hin, dass die von uns weitergegebenen Objektinformationen, Unterlagen, Pläne etc. vom Verkäufer bzw. Vermieter stammen. Eine Haftung für die Richtigkeit oder Vollständigkeit der Angaben übernehmen wir daher nicht. Es obliegt daher unseren Kunden, die darin enthaltenen Objektinformationen und Angaben auf ihre Richtigkeit hin zu überprüfen. Alle Immobilienangebote sind freibleibend und vorbehaltlich Irrtümer, Zwischenverkauf- und Vermietung oder sonstiger Zwischenverwertung.

UNSER SERVICE FÜR SIE ALS EIGENTÜMER:

Planen Sie den Verkauf oder die Vermietung Ihrer Immobilie, so ist es für Sie wichtig, deren Marktwert zu kennen. Lassen Sie kostenfrei und unverbindlich den aktuellen Wert Ihrer Immobilie professionell durch einen unserer Immobilienspezialisten einschätzen. Unser bundesweites und internationales Netzwerk ermöglicht es uns, Verkäufer bzw. Vermieter und Interessenten bestmöglich zusammenzuführen.

Codice oggetto: 26419004 - 66955 Pirmasens - Winzler Viertel

Partner di contatto

Per ulteriori informazioni, si prega di contattare la persona di riferimento:

Erik Hofmann

Homburger Straße 40, 66482 Zweibrücken

Tel.: +49 6332 - 90 57 477

E-Mail: zweibruecken@von-poll.com

Alla clausola di esclusione di responsabilità di von Poll Immobilien GmbH

www.von-poll.com