

Wandlitz

Il tuo rifugio privato: una prestigiosa villa con uno splendido giardino a Wandlitz

Codice oggetto: 25412026



www.von-poll.com

PREZZO D'ACQUISTO: 1.280.000 EUR • SUPERFICIE NETTA: ca. 220 m² • VANI: 5.5 • SUPERFICIE DEL TERRENO: 1.075 m²

Codice oggetto: 25412026 - 16348 Wandlitz

- A colpo d'occhio
- La proprietà
- Dati energetici
- Planimetrie
- Una prima impressione
- Dettagli dei servizi
- Tutto sulla posizione
- Ulteriori informazioni
- Partner di contatto

Codice oggetto: 25412026 - 16348 Wandlitz

A colpo d'occhio

Codice oggetto	25412026
Superficie netta	ca. 220 m²
Tipologia tetto	a padiglione
Vani	5.5
Camere da letto	4.5
Bagni	2
Anno di costruzione	2020
Garage/Posto auto	1 x superficie libera, 1 x Garage

Prezzo d'acquisto	1.280.000 EUR
Casa	Casa unifamiliare
Compenso di mediazione	Käuferprovision beträgt 3,57 % (inkl. MwSt.) des beurkundeten Kaufpreises
Stato dell'immobile	Come nuovo
Tipologia costruttiva	massiccio
Superficie lorda	ca. 90 m²
Caratteristiche	Terrazza, Caminetto, Cucina componibile, Balcone

Codice oggetto: 25412026 - 16348 Wandlitz

Dati energetici

Tipologia di riscaldamento	a pavimento
Riscaldamento	Geotermia
Certificazione energetica valido fino a	15.05.2029
Fonte di alimentazione	Elettrico

Certificazione energetica	Attestato Prestazione Energetica
Consumo energetico	14.00 kWh/m²a
Classe di efficienza energetica	A+
Anno di costruzione secondo il certificato energetico	2019

Codice oggetto: 25412026 - 16348 Wandlitz

La proprietà



Codice oggetto: 25412026 - 16348 Wandlitz

La proprietà



Codice oggetto: 25412026 - 16348 Wandlitz

La proprietà



Codice oggetto: 25412026 - 16348 Wandlitz

La proprietà



Codice oggetto: 25412026 - 16348 Wandlitz

La proprietà



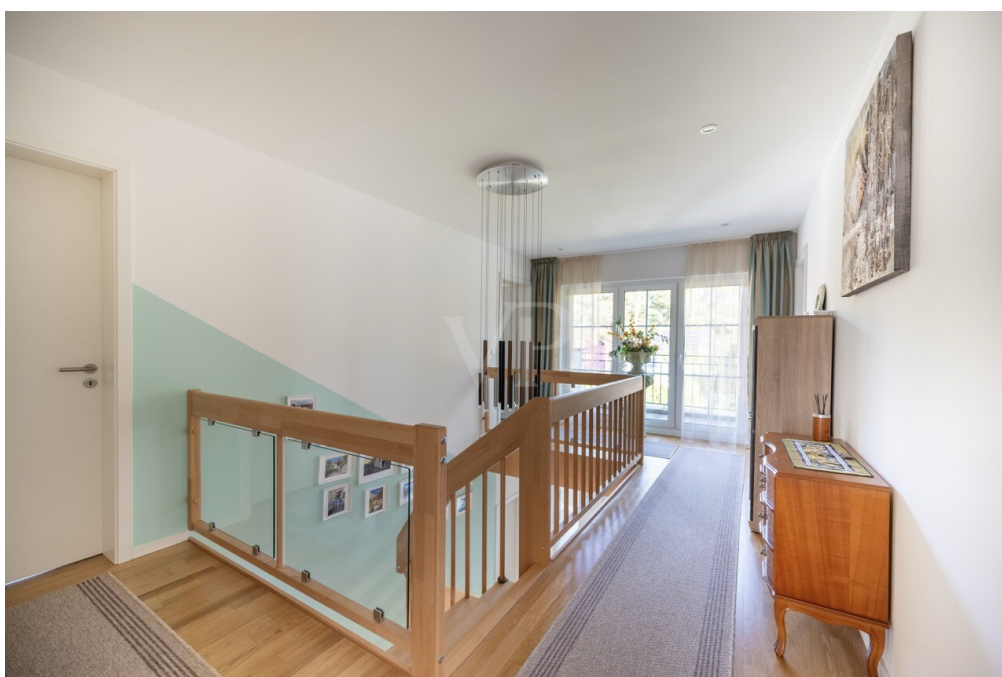
Codice oggetto: 25412026 - 16348 Wandlitz

La proprietà



Codice oggetto: 25412026 - 16348 Wandlitz

La proprietà



Codice oggetto: 25412026 - 16348 Wandlitz

La proprietà



Codice oggetto: 25412026 - 16348 Wandlitz

La proprietà



Codice oggetto: 25412026 - 16348 Wandlitz

La proprietà



Codice oggetto: 25412026 - 16348 Wandlitz

La proprietà



Codice oggetto: 25412026 - 16348 Wandlitz

La proprietà



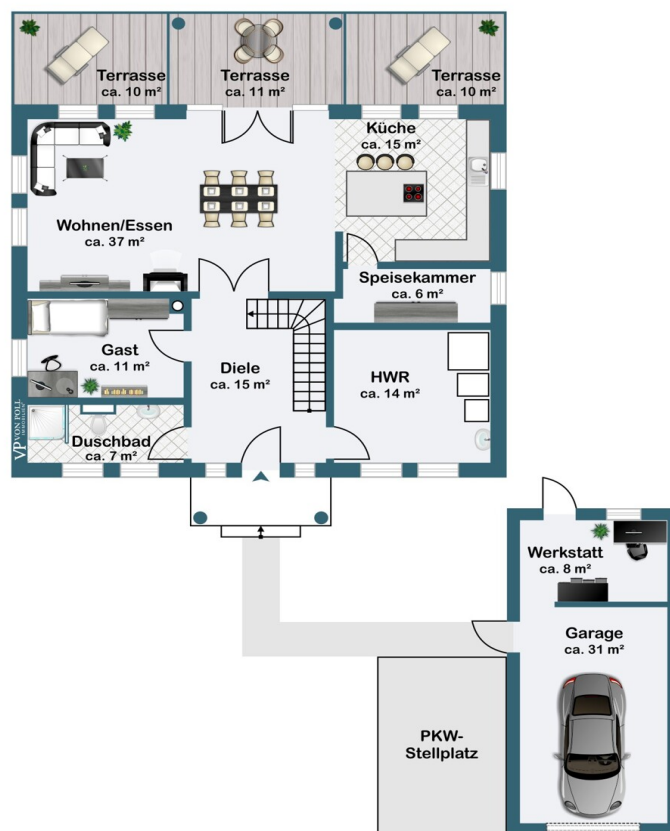
Codice oggetto: 25412026 - 16348 Wandlitz

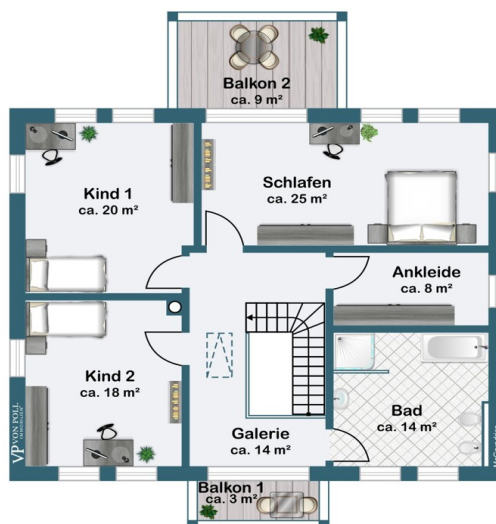
La proprietà



Codice oggetto: 25412026 - 16348 Wandlitz

Planimetrie





Questa pianta non è in scala. I documenti ci sono stati dati dal cliente. Per questo motivo, non possiamo garantire la precisione delle informazioni.

Codice oggetto: 25412026 - 16348 Wandlitz

Una prima impressione

Benvenuti nella vostra nuova casa: una villa che è più di una semplice casa. Immersa in un tranquillo contesto boschivo, a pochi minuti dal lago Wandlitz, questa villa progettata da un architetto, costruita nel 2019, coniuga design moderno, materiali pregiati e un'impressionante sensazione di spaziosità. Anche il passaggio attraverso il giardino simile a un parco lascia intuire il luogo speciale che vi attende. L'ampio ingresso si apre su una luminosa zona giorno, la cui architettura aperta e le linee pulite trasmettono una sensazione di libertà ed eleganza. Al piano terra, la zona giorno, la sala da pranzo e la cucina, insieme a una dispensa, si fondono perfettamente in un armonioso spazio abitativo. La pregiata cucina in stile americano con la sua isola centrale diventa il cuore culinario della casa e un luogo di ritrovo per momenti conviviali. L'elegante stufa a legna conferisce all'ambiente un'atmosfera calda e accogliente. Le finestre a tutta altezza offrono una vista sulla soleggiata terrazza esposta a est-sud-ovest e sul giardino splendidamente curato. Un'elegante scala in legno conduce al piano superiore, dove la suite privata invita a rilassarsi e distendersi. La camera da letto principale, con il suo ampio spogliatoio e gli armadi a muro su misura, è collegata a un lussuoso bagno, creando una suite che non lascia nulla a desiderare. Altre due camere da letto, di cui una con accesso al balcone, offrono una vista sulla campagna circostante, rendendo ogni mattina speciale. La proprietà è completamente recintata e meticolosamente curata nei minimi dettagli. Nel tranquillo giardino posteriore, un'ampia casetta da giardino si integra armoniosamente nel design generale e offre prezioso spazio per riporre accessori e attrezzi da giardino. L'elegante vialetto, accessibile tramite un cancello elettrico, conduce direttamente al garage, che si collega a un'elegante dependance che può essere utilizzata come ulteriore spazio di stoccaggio o come laboratorio di alta qualità. Questa villa è un punto di riferimento: per coloro che apprezzano l'eccezionale, esigono i più alti standard di design e qualità e cercano una casa che faccia sentire ogni giorno come una vacanza.

Codice oggetto: 25412026 - 16348 Wandlitz

Dettagli dei servizi

- Architektenvilla - ARGE-Haus
- zwei Balkone
- großer überdachter Eingangsbereich
- hochwertige Alu-Eingangstür
- Gegensprechanlage
- hochwertige Ausstattung
- Masterbad mit freistehender Wanne, Dusche, WC und BD
- Gästebad mit barrierefreier Dusche
- elektrische Außenjalousien im Erd- und Obergeschoss
- komfortable Deckenhöhe (ca. 2,85 m EG / ca. 2.60 m OG)
- Speisekammer - abgehend von der offenen Küche
- Küche mit NEFF, SIEMENS und Bosch-Geräten ausgestattet
- Kamin mit Granit und Glastür konzipiert
- Galerie mit Zugang auf Balkon
- bodentiefe Fenster im Erd- und Obergeschoss
- begehbare Kleiderschrank
- Wasserenthärter-Anlage
- Brunnen für die Gartenbewässerung / Gardena-Bewässerungsanlage
- hochwertige Außenanlage
- Garage mit Sektionaltor und anschließendem Nebengelass
- elektrische Toreinfahrt
- Gemüse- und Nutzgarten
- Gartenhäuschen

Codice oggetto: 25412026 - 16348 Wandlitz

Tutto sulla posizione

Wandlitz – Naturidylle trifft Großstadtnähe

Zwischen glitzernden Seen und grünen Wäldern, nur 20 km von Berlin entfernt, genießen Sie in Wandlitz das Beste aus beiden Welten: Ruhe, frische Luft und Naturverbundenheit – kombiniert mit perfekter Anbindung und allen Annehmlichkeiten des täglichen Lebens direkt vor der Haustür.

Die charmante Gemeinde Wandlitz im Landkreis Barnim liegt nur rund 20 Kilometer nordöstlich von Berlin – eingebettet in eine idyllische, seen- und waldreiche Landschaft. Dank der Bundesstraßen B109 und B273, der nahen Autobahnen A10 und A11 sowie der Regionalbahnlinie NE 27 ist die Hauptstadt bequem und schnell erreichbar.

Wandlitz gilt längst als Geheimtipp für alle, die die Vorzüge des Landlebens mit der Nähe zur Metropole verbinden möchten. Hier finden Sie alles, was den Alltag angenehm und komfortabel macht – und das meiste sogar fußläufig: Kitas und Schulen aller Stufen, Allgemein- und Fachärzte, vielfältige Einkaufsmöglichkeiten, gemütliche Restaurants sowie ein breites Freizeit- und Sportangebot.

Die umliegenden Wälder und zahlreichen Seen eröffnen Ihnen unzählige Möglichkeiten zur Erholung und sportlichen Betätigung – vom Schwimmen, Wandern und Radfahren über Reiten und Tennis bis hin zum Golfen. In Wandlitz verbinden sich Lebensqualität, Natur und perfekte Anbindung zu einer einzigartigen Kombination.

Codice oggetto: 25412026 - 16348 Wandlitz

Ulteriori informazioni

Es liegt ein Energiebedarfsausweis vor.

Dieser ist gültig bis 15.5.2029.

Endenergiebedarf beträgt 14.00 kwh/(m²*a).

Wesentlicher Energieträger der Heizung ist Erdwärme.

Das Baujahr des Objekts lt. Energieausweis ist 2019.

Die Energieeffizienzklasse ist A+.

GELDWÄSCHE: Als Immobilienmaklerunternehmen ist die von Poll Immobilien GmbH nach § 2 Abs. 1 Nr. 14 und § 11 Abs. 1, 2 Geldwäschegesetz (GwG) dazu verpflichtet, bei der Begründung einer Geschäftsbeziehung die Identität des Vertragspartners festzustellen und zu überprüfen, bzw. sobald ein ernsthaftes Interesse an der Durchführung des Immobilienkaufvertrages besteht. Hierzu ist es erforderlich, dass wir nach § 11 Abs. 4 GwG die relevanten Daten Ihres Personalausweises festhalten (wenn Sie als natürliche Person handeln) – beispielsweise mittels einer Kopie. Bei einer juristischen Person benötigen wir eine Kopie des Handelsregistrauszugs, aus welchem der wirtschaftlich Berechtigte hervorgeht. Das Geldwäschegesetz sieht vor, dass der Makler die Kopien bzw. Unterlagen fünf Jahre aufbewahren muss. Als unser Vertragspartner haben Sie auch eine Mitwirkungspflicht nach § 11 Abs. 6 GwG.

HAFTUNG: Wir weisen darauf hin, dass die von uns weitergegebenen Objektinformationen, Unterlagen, Pläne etc. vom Verkäufer bzw. Vermieter stammen. Eine Haftung für die Richtigkeit oder Vollständigkeit der Angaben übernehmen wir daher nicht. Es obliegt daher unseren Kunden, die darin enthaltenen Objektinformationen und Angaben auf ihre Richtigkeit hin zu überprüfen. Alle Immobilienangebote sind freibleibend und vorbehaltlich Irrtümer, Zwischenverkauf- und Vermietung oder sonstiger Zwischenverwertung.

UNSER SERVICE FÜR SIE ALS EIGENTÜMER:

Planen Sie den Verkauf oder die Vermietung Ihrer Immobilie, so ist es für Sie wichtig, deren Marktwert zu kennen. Lassen Sie kostenfrei und unverbindlich den aktuellen Wert Ihrer Immobilie professionell durch einen unserer Immobilienspezialisten einschätzen. Unser bundesweites und internationales Netzwerk ermöglicht es uns, Verkäufer bzw. Vermieter und Interessenten bestmöglich zusammenzuführen.

Codice oggetto: 25412026 - 16348 Wandlitz

Partner di contatto

Per ulteriori informazioni, si prega di contattare la persona di riferimento:

Petra Haseloff

Prenzlauer Chaussee 138, 16348 Wandlitz

Tel.: +49 33397 - 68 46 80

E-Mail: wandlitz@von-poll.com

Alla clausola di esclusione di responsabilità di von Poll Immobilien GmbH

www.von-poll.com