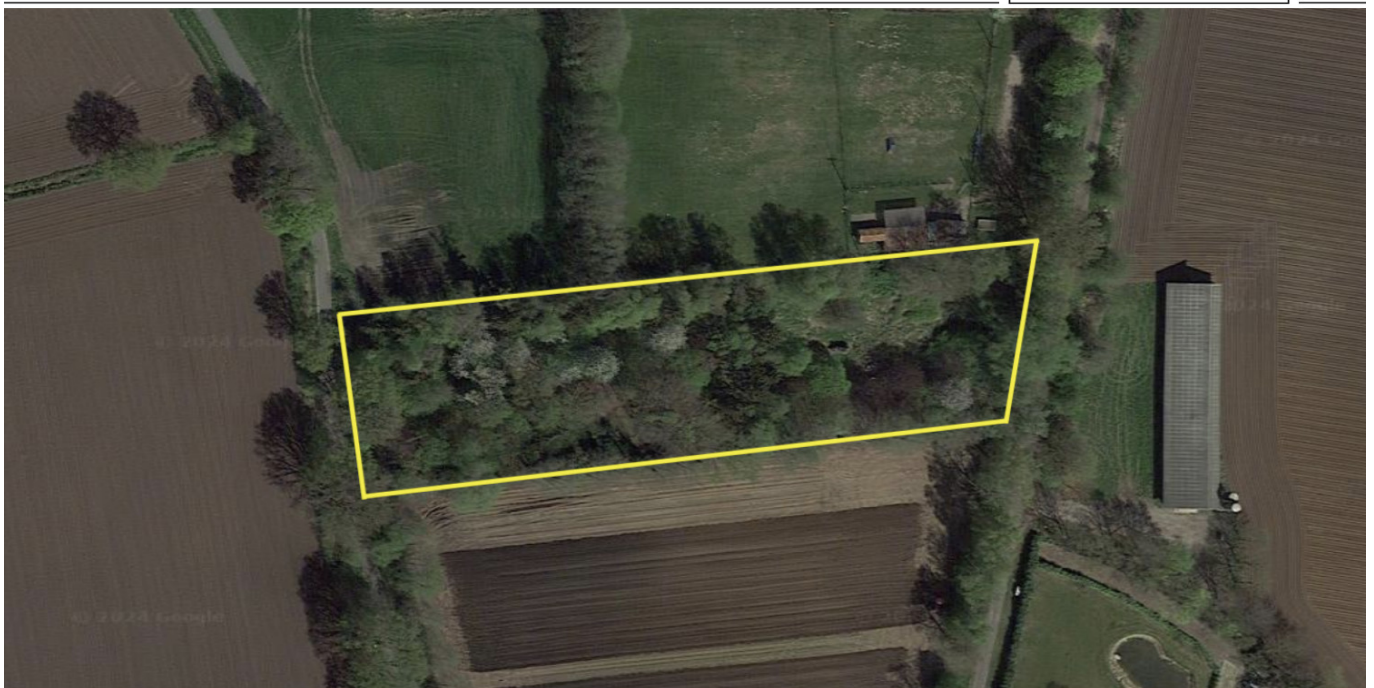


**Nordhorn**

# Un paradiso naturale vicino alla città: circa 7000 m<sup>2</sup> per gli amanti del giardinaggio

**Codice oggetto: 24242046**



[www.von-poll.com](http://www.von-poll.com)

**PREZZO D'ACQUISTO: 69.000 EUR • SUPERFICIE DEL TERRENO: 6.996 m<sup>2</sup>**

**Codice oggetto: 24242046 - 48531 Nordhorn**

- A colpo d'occhio
- La proprietà
- Una prima impressione
- Tutto sulla posizione
- Ulteriori informazioni
- Partner di contatto

**Codice oggetto: 24242046 - 48531 Nordhorn**

## A colpo d'occhio

Codice oggetto	24242046	Prezzo d'acquisto	69.000 EUR
		Tipo di oggetto	Trama
		Compenso di mediazione	Käuferprovision beträgt 5,95 % (inkl. MwSt.) des beurkundeten Kaufpreises

Codice oggetto: 24242046 - 48531 Nordhorn

## La proprietà



**Codice oggetto: 24242046 - 48531 Nordhorn**

## Una prima impressione

In vendita un generoso appezzamento di terreno di circa 6.996 m<sup>2</sup>, che offre un'ampia gamma di potenziali utilizzi. Le sue ampie dimensioni lo rendono ideale per attività ricreative a contatto con la natura. Il terreno, con la sua vegetazione preesistente, è particolarmente adatto all'apicoltura. Inoltre, la proprietà è situata in una posizione tranquilla ma facilmente accessibile. La strada di accesso è sgombra e ben tenuta, facilitando l'accesso al terreno e semplificando il trasporto di materiali o colture. La vicinanza alle principali vie di comunicazione consente inoltre rapidi collegamenti con le città e i mercati vicini, semplificando notevolmente la logistica. Questo appezzamento è ideale per gli agricoltori amatoriali, offrendo condizioni eccellenti per perseguire i propri progetti agricoli e coltivare una varietà di colture. Gli interessati hanno la rara opportunità di acquisire un terreno le cui dimensioni e posizione offrono una moltitudine di possibilità. Saremo lieti di fornirvi ulteriori informazioni su richiesta. Approfittate di questa opportunità e realizzate i vostri progetti su questa spaziosa proprietà.

**Codice oggetto: 24242046 - 48531 Nordhorn**

## Tutto sulla posizione

Nordhorn ist die Kreisstadt und mit ca. 57.000 Einwohnern die größte Stadt des Landkreises Grafschaft Bentheim. Die Stadt liegt im äußersten Südwesten von Niedersachsen, ist eine Mitgliedsgemeinde der Euregio und grenzt direkt an die Niederlande.

Sie wird auch Wasserstadt genannt, da sie von mehreren Kanälen durchzogen ist und das Stadtzentrum von zwei Armen der Vechte umschlossen ist.

Die nächstgrößere Stadt auf niederländischer Seite ist Enschede, ca. 33 km südwestlich von Nordhorn. Auf deutscher Seite sind Münster und Osnabrück die nächstgelegenen größeren Städte.

Die B213 sowie die B403 sind nur ca. 5 Autominuten entfernt, sodass die umliegenden Ortschaften sowie die A30 und A31 gut zu erreichen sind. Das Stadtzentrum liegt nur wenige Fahrrad-Minuten entfernt und bietet als Mittelzentrum eine gute Infrastruktur.

**Codice oggetto: 24242046 - 48531 Nordhorn**

## Ulteriori informazioni

**GELDWÄSCHE:** Als Immobilienmaklerunternehmen ist die von Poll Immobilien GmbH nach § 2 Abs. 1 Nr. 14 und § 11 Abs. 1, 2 Geldwäschegesetz (GwG) dazu verpflichtet, bei der Begründung einer Geschäftsbeziehung die Identität des Vertragspartners festzustellen und zu überprüfen, bzw. sobald ein ernsthaftes Interesse an der Durchführung des Immobilienkaufvertrages besteht. Hierzu ist es erforderlich, dass wir nach § 11 Abs. 4 GwG die relevanten Daten Ihres Personalausweises festhalten (wenn Sie als natürliche Person handeln) – beispielsweise mittels einer Kopie. Bei einer juristischen Person benötigen wir eine Kopie des Handelsregisterauszugs, aus welchem der wirtschaftlich Berechtigte hervorgeht. Das Geldwäschegesetz sieht vor, dass der Makler die Kopien bzw. Unterlagen fünf Jahre aufbewahren muss. Als unser Vertragspartner haben Sie auch eine Mitwirkungspflicht nach § 11 Abs. 6 GwG.

**HAFTUNG:** Wir weisen darauf hin, dass die von uns weitergegebenen Objektinformationen, Unterlagen, Pläne etc. vom Verkäufer bzw. Vermieter stammen. Eine Haftung für die Richtigkeit oder Vollständigkeit der Angaben übernehmen wir daher nicht. Es obliegt daher unseren Kunden, die darin enthaltenen Objektinformationen und Angaben auf ihre Richtigkeit hin zu überprüfen. Alle Immobilienangebote sind freibleibend und vorbehaltlich Irrtümer, Zwischenverkauf- und Vermietung oder sonstiger Zwischenverwertung.

**UNSER SERVICE FÜR SIE ALS EIGENTÜMER:**

Planen Sie den Verkauf oder die Vermietung Ihrer Immobilie, so ist es für Sie wichtig, deren Marktwert zu kennen. Lassen Sie kostenfrei und unverbindlich den aktuellen Wert Ihrer Immobilie professionell durch einen unserer Immobilienspezialisten einschätzen. Unser bundesweites und internationales Netzwerk ermöglicht es uns, Verkäufer bzw. Vermieter und Interessenten

bestmöglich zusammenzuführen.

**Codice oggetto: 24242046 - 48531 Nordhorn**

## Partner di contatto

Per ulteriori informazioni, si prega di contattare la persona di riferimento:

Georg H. Pauling

---

Bentheimer Straße 9, 48529 Nordhorn

Tel.: +49 5921 - 71 39 93 0

E-Mail: [grafschaft.bentheim@von-poll.com](mailto:grafschaft.bentheim@von-poll.com)

*Alla clausola di esclusione di responsabilità di von Poll Immobilien GmbH*

---

[www.von-poll.com](http://www.von-poll.com)