

Nordhorn

# Charmantes Stadthaus in Bestlage von Nordhorn

*Codice oggetto: 25242015*

FÜR SIE IN DEN BESTEN LAGEN



PREZZO D'ACQUISTO: 0 EUR • VANI: 11 • SUPERFICIE DEL TERRENO: 1.427 m<sup>2</sup>

Codice oggetto: 25242015 - 48529 Nordhorn

- A colpo d'occhio
- La proprietà
- Dati energetici
- Planimetrie
- Una prima impressione
- Dettagli dei servizi
- Tutto sulla posizione
- Ulteriori informazioni
- Partner di contatto

Codice oggetto: 25242015 - 48529 Nordhorn

## A colpo d'occhio

Codice oggetto	25242015
Tipologia tetto	a padiglione
Vani	11
Bagni	3
Anno di costruzione	1936
Garage/Posto auto	8 x superficie libera, 1 x Garage

Prezzo d'acquisto	Su richiesta
Casa	Casa di città
Compenso di mediazione	Käuferprovision beträgt 3,57 % (inkl. MwSt.) des beurkundeten Kaufpreises
Modernizzazione / Riqualificazione	2011
Stato dell'immobile	Curato
Tipologia costruttiva	massiccio
Superficie lorda	ca. 371 m <sup>2</sup>
Caratteristiche	Terrazza, Bagni di servizio, Giardino / uso comune

Codice oggetto: 25242015 - 48529 Nordhorn

## Dati energetici

Tipologia di riscaldamento	centralizzato	Certificazione energetica	Attestato di prestazione energetica
Riscaldamento	Gas naturale leggero		
Certificazione energetica valido fino a	23.06.2035	Anno di costruzione secondo il certificato energetico	1936
Fonte di alimentazione	Gas		



Codice oggetto: 25242015 - 48529 Nordhorn

## La proprietà



Codice oggetto: 25242015 - 48529 Nordhorn

## La proprietà





Codice oggetto: 25242015 - 48529 Nordhorn

## La proprietà



Codice oggetto: 25242015 - 48529 Nordhorn

## La proprietà



Codice oggetto: 25242015 - 48529 Nordhorn

## La proprietà





Codice oggetto: 25242015 - 48529 Nordhorn

## La proprietà



Codice oggetto: 25242015 - 48529 Nordhorn

## La proprietà





Codice oggetto: 25242015 - 48529 Nordhorn

## La proprietà



Codice oggetto: 25242015 - 48529 Nordhorn

## La proprietà





Codice oggetto: 25242015 - 48529 Nordhorn

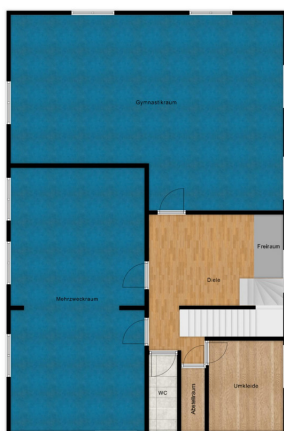
## La proprietà



Codice oggetto: 25242015 - 48529 Nordhorn

## Planimetrie





Questa pianta non è in scala. I documenti ci sono stati dati dal cliente. Per questo motivo, non possiamo garantire la precisione delle informazioni.

Codice oggetto: 25242015 - 48529 Nordhorn

## Una prima impressione

In exponierter Stadtlage von Nordhorn – direkt anliegend die Vechte und mit Blick auf den Stadtpark – birgt dieses 1936 ursprünglich zu Wohnzwecken errichtete Stadthaus heute diverse Nutzungspotenziale.

Das zweigeschossige Gebäude wurde in massiver Bauweise auf einem Grundstück von ca. 1.427 m<sup>2</sup> errichtet und wird inklusive einer Wasserfläche von ca. 232 m<sup>2</sup> verkauft. 1987 wurden durch den aktuellen Eigentümer Umbauarbeiten mit Nutzungsänderung vorgenommen. Aus den ursprünglich zu Wohnzwecken gedachten Räumlichkeiten sind ca. 368 m<sup>2</sup> Nutzfläche entstanden, verteilt auf Erdgeschoss, Obergeschoss und Dachgeschoss.

Zusätzlich bietet das Kellergeschoss mit vier weiteren Räumen (ca. 98 m<sup>2</sup>) sowie der Dachboden, der aktuell zur Lagerung von Akten dient, großzügigen Stauraum.

Rechts vom Eingangsbereich befinden sich zwei separate Toiletten, links ein Büroraum, der derzeit für Verwaltungszwecke genutzt wird.

Hier gibt es außerdem ein Besprechungszimmer mit Echtholzparkett und Dekorkamin sowie eine großzügige Küche mit Zugang zur Außenterrasse in Südostausrichtung. Ein weiterer Raum zur Gartenseite, ausgestattet mit einem Kinder-WC, wird aktuell als Spiel- und Lernbereich genutzt und rundet das Raumangebot im Erdgeschoss ab.

Im Obergeschoss befinden sich zwei weitere Räume, die derzeit als Gymnastik- und Besprechungsraum genutzt werden. Zusätzlich gibt es hier ein Umkleidezimmer, ein WC und einen Abstellraum.

Das Dachgeschoss umfasst insgesamt fünf Büroräume sowie einen weiteren Abstellraum.

Das Kellergeschoss bietet vier Kellerräume und ist auch über einen Außenzugang erreichbar. Die Heizungsanlage befindet sich ebenfalls dort; zusätzlich ist ein Serverschrank vorhanden – ideal für moderne Bürolösungen.

Die gepflegte Liegenschaft überzeugt mit solider Ausstattungsqualität und bietet – nach Rücksprache mit dem zuständigen Bauamt und unter Berücksichtigung des Bebauungsplans – vielfältige Nutzungsmöglichkeiten.

Das Angebot wird durch eine ca. 20 m<sup>2</sup> große Garage sowie acht Stellplätze auf der Einfahrt ergänzt.

Aktuell wird das Gebäude von der Nordhorner Familienbildungsstätte gemietet, die gerne weiterhin vor Ort bleiben würde.

Alternativ ist ein Auszug zum 30.06.2026 vorgesehen, sodass künftige Eigentümer das volle Potenzial des Standorts für eigene Zwecke nutzen können.

Aufgrund aktueller brand- und arbeitsschutzrechtlicher Vorgaben sind bei gewerblicher Nutzung Sanierungsarbeiten im gesamten Haus unter anderem an der Treppenanlage notwendig.

Haben wir Ihr Interesse geweckt?

Fordern Sie gerne das vollständige Exposé an.

Für diese Immobilie steht außerdem ein Online-Besichtigungslink zur Verfügung.



Codice oggetto: 25242015 - 48529 Nordhorn

## Dettagli dei servizi

Grundstücksfläche: ca. 1427m<sup>2</sup>  
Wasserfläche Vechte: ca. 232m<sup>2</sup>  
Nutzungsänderung im Jahr 1987:  
Ca.368m<sup>2</sup> genehmigte Nutzfläche. Im Kellergeschoss steht lt. Berechnung eine Nutzungsfläche von ca.117m<sup>2</sup> zur Verfügung.  
Garage mit ca. 20m<sup>2</sup> Nutzungsfläche rundet das Angebot ab.  
Kellergeschoss:  
Vier Kellerräume  
Außenzugang vorhanden  
Heizungsanlage der Marke Vaillant  
Serverschrank vorhanden  
Erdgeschoss:  
Zwei separate Toiletten  
Besprechungszimmer mit Dekorkamin zur Strassenseite mit Echtholzparkett  
Zugang zur Küche mit Zugang zur Aussenterrasse  
Großzügiger Raum zur Gartenseite, der aktuell als Spiel und Lernbereich genutzt wird  
Raum der als Verwaltung genutzt wird, direkt angrenzend an die Diele/ den Aufenthaltsbereich  
1.Obergeschoss:  
Gymnastikraum zur Strassenseite  
Besprechungsraum  
Umkleideraum  
WC  
Abstellraum  
Dachgeschoss:  
Fünf Büroräume, wobei ein Raum lt. vorliegenden Grundrissen als Teeküche vorgesehen ist.  
Abstellraum  
Spitzboden:  
Zusätzlicher Stauraum, aktuell zur Lagerung von Akten genutzt.  
Bestehender Mietvertrag mit der Familienbildungsstätte Nordhorn, die gerne als Mieterin erhalten bleiben möchte.  
Der aktuelle Jahresmietzins beträgt ca. 21.792€, optionaler Auszug zum 30.06.2026.  
Modernisierungen der letzten Jahre:  
1936: Neubau eines Wohnhauses  
1987: Umbau und Nutzungsänderung

2007: Erneuerung der Zentralheizung mit Brennwerttechnik

2011: Energetische Sanierung Dach, Fassade, Fenster

Codice oggetto: 25242015 - 48529 Nordhorn

## Tutto sulla posizione

Nordhorn ist die Kreisstadt und mit ca. 57.000 Einwohnern die größte Stadt des Landkreises Grafschaft Bentheim. Die Stadt liegt im äußersten Südwesten von Niedersachsen, ist eine Mitgliedsgemeinde der Euregio und grenzt direkt an die Niederlande.

Sie wird auch Wasserstadt genannt, da sie von mehreren Kanälen durchzogen ist und das Stadtzentrum von zwei Armen der Vechte umschlossen ist.

Die nächstgrößere Stadt auf niederländischer Seite ist Enschede, ca. 33 km südwestlich von Nordhorn. Auf deutscher Seite sind Münster und Osnabrück die nächstgelegenen größeren Städte.

Dieses Wohnhaus befindet sich in beliebter Wohnlage von Nordhorn. Die B213 sowie die B403 sind nur ca. 5 Autominuten entfernt, sodass die umliegenden Ortschaften sowie die A30 und A31 gut zu erreichen sind. Das Stadtzentrum liegt nur wenige Fahrrad-Minuten entfernt und bietet als Mittelzentrum eine gute Infrastruktur.

Alle Einrichtungen des täglichen Bedarfs wie Banken, Ärzte, Apotheken und einen Lebensmittelmarkt sind in der näheren Umgebung dieses Wohnhauses vorhanden und in wenigen Minuten mit dem Fahrrad zu erreichen.

Codice oggetto: 25242015 - 48529 Nordhorn

## Ulteriori informazioni

Es liegt ein Energieverbrauchsausweis vor.

Dieser ist gültig bis 23.6.2035.

Endenergieverbrauch für die Wärme beträgt 93.00 kwh/(m<sup>2</sup>\*a).

Endenergieverbrauch für den Strom beträgt 14.00 kwh/(m<sup>2</sup>\*a).

Wesentlicher Energieträger der Heizung ist Erdgas leicht.

**GELDWÄSCHE:** Als Immobilienmaklerunternehmen ist die von Poll Immobilien GmbH nach § 2 Abs. 1 Nr. 14 und § 11 Abs. 1, 2 Geldwäschegesetz (GwG) dazu verpflichtet, bei der Begründung einer Geschäftsbeziehung die Identität des Vertragspartners festzustellen und zu überprüfen, bzw. sobald ein ernsthaftes Interesse an der Durchführung des Immobilienkaufvertrages besteht. Hierzu ist es erforderlich, dass wir nach § 11 Abs. 4 GwG die relevanten Daten Ihres Personalausweises festhalten (wenn Sie als natürliche Person handeln) – beispielsweise mittels einer Kopie. Bei einer juristischen Person benötigen wir eine Kopie des Handelsregistrauszugs, aus welchem der wirtschaftlich Berechtigte hervorgeht. Das Geldwäschegesetz sieht vor, dass der Makler die Kopien bzw. Unterlagen fünf Jahre aufbewahren muss. Als unser Vertragspartner haben Sie auch eine Mitwirkungspflicht nach § 11 Abs. 6 GwG.

**HAFTUNG:** Wir weisen darauf hin, dass die von uns weitergegebenen Objektinformationen, Unterlagen, Pläne etc. vom Verkäufer bzw. Vermieter stammen. Eine Haftung für die Richtigkeit oder Vollständigkeit der Angaben übernehmen wir daher nicht. Es obliegt daher unseren Kunden, die darin enthaltenen Objektinformationen und Angaben auf ihre Richtigkeit hin zu überprüfen. Alle Immobilienangebote sind freibleibend und vorbehaltlich Irrtümer, Zwischenverkauf- und Vermietung oder sonstiger Zwischenverwertung.

### UNSER SERVICE FÜR SIE ALS EIGENTÜMER:

Planen Sie den Verkauf oder die Vermietung Ihrer Immobilie, so ist es für Sie wichtig, deren Marktwert zu kennen. Lassen Sie kostenfrei und unverbindlich den aktuellen Wert Ihrer Immobilie professionell durch einen unserer Immobilienspezialisten einschätzen. Unser bundesweites und internationales Netzwerk ermöglicht es uns, Verkäufer bzw. Vermieter und Interessenten bestmöglich zusammenzuführen.

Codice oggetto: 25242015 - 48529 Nordhorn

## Partner di contatto

Per ulteriori informazioni, si prega di contattare la persona di riferimento:

Georg H. Pauling

---

Bentheimer Straße 9, 48529 Nordhorn

Tel.: +49 5921 - 71 39 93 0

E-Mail: [grafschaft.bentheim@von-poll.com](mailto:grafschaft.bentheim@von-poll.com)

*Alla clausola di esclusione di responsabilità di von Poll Immobilien GmbH*

---

[www.von-poll.com](http://www.von-poll.com)