

Zislow

Konvolut: werden Sie Mehrheitseigentümer, samt Penthouse + 3 Wohnungen zzgl. Wassergrundstück / Wald

Codice oggetto: 26411011



PREZZO D'ACQUISTO: 639.000 EUR • SUPERFICIE NETTA: ca. 245 m² • VANI: 7

Codice oggetto: 26411011 - 17209 Zislow

- **A colpo d'occhio**
- **La proprietà**
- **Dati energetici**
- **Planimetrie**
- **Una prima impressione**
- **Tutto sulla posizione**
- **Ulteriori informazioni**
- **Partner di contatto**

Codice oggetto: 26411011 - 17209 Zislow

A colpo d'occhio

Codice oggetto	26411011
Superficie netta	ca. 245 m ²
Vani	7
Camere da letto	4
Bagni	4
Anno di costruzione	2000
Garage/Posto auto	2 x Carport, 2 x superficie libera

Prezzo d'acquisto	639.000 EUR
Appartamento	Attico
Compenso di mediazione	Käuferprovision beträgt 3,57 % (inkl. MwSt.) des beurkundeten Kaufpreises
Stato dell'immobile	Curato
Tipologia costruttiva	massiccio
Caratteristiche	Bagni di servizio, Sauna, Caminetto, Giardino / uso comune, Cucina componibile, Balcone

Codice oggetto: 26411011 - 17209 Zislow

Dati energetici

Tipologia di riscaldamento	a pavimento	Certificazione energetica	Attestato di prestazione energetica
Riscaldamento	Gas liquido	Consumo finale di energia	86.00 kWh/m²a
Certificazione energetica valido fino a	11.02.2029	Classe di efficienza energetica	C
		Anno di costruzione secondo il certificato energetico	2000

Codice oggetto: 26411011 - 17209 Zislow

La proprietà



Codice oggetto: 26411011 - 17209 Zislow

La proprietà



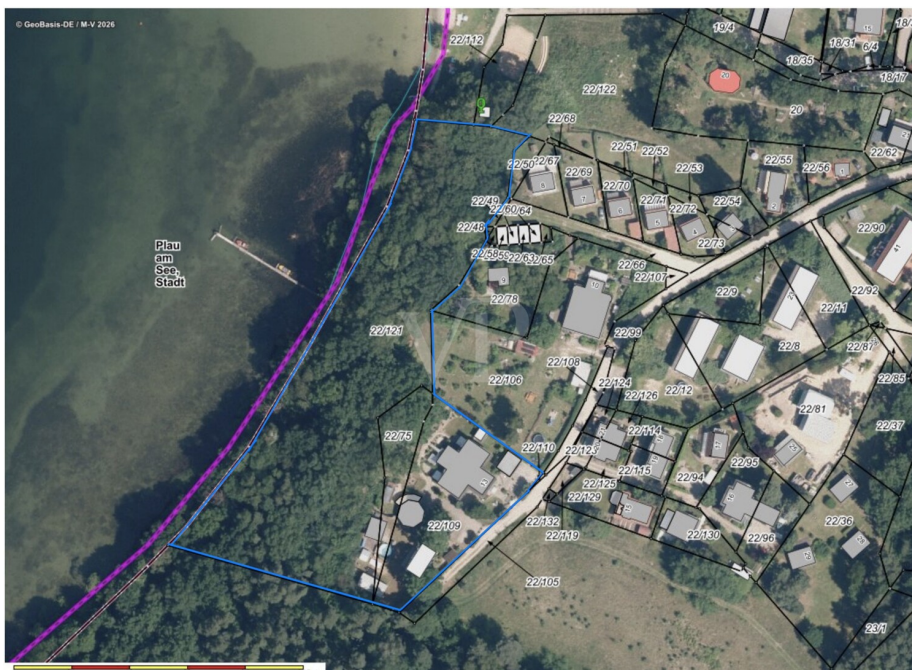
Codice oggetto: 26411011 - 17209 Zislow

La proprietà



Codice oggetto: 26411011 - 17209 Zislow

La proprietà



Codice oggetto: 26411011 - 17209 Zislow

La proprietà



Codice oggetto: 26411011 - 17209 Zislow

La proprietà



Codice oggetto: 26411011 - 17209 Zislow

La proprietà



Codice oggetto: 26411011 - 17209 Zislow

La proprietà



Codice oggetto: 26411011 - 17209 Zislow

La proprietà



Codice oggetto: 26411011 - 17209 Zislow

La proprietà



Codice oggetto: 26411011 - 17209 Zislow

La proprietà



Codice oggetto: 26411011 - 17209 Zislow

La proprietà



Codice oggetto: 26411011 - 17209 Zislow

Planimetrie





Questa pianta non è in scala. I documenti ci sono stati dati dal cliente. Per questo motivo, non possiamo garantire la precisione delle informazioni.

Codice oggetto: 26411011 - 17209 Zislow

Una prima impressione

Ihr neues Penthouse am Plauer See – exklusives Immobilienpaket

In attraktiver Lage, nur etwa 50 Meter vom Ufer des Plauer See entfernt, erwartet Sie ein einzigartiges Immobilienpaket – bestehend aus mehreren Wohneinheiten in einem gepflegten Mehrfamilienhaus. Die Offerte umfasst Ihr neues exklusives Penthouse sowie weitere 4 Einheiten im Obergeschoss – ideal, wenn Sie naturnah wohnen und gleichzeitig investieren möchten. Ein kleiner, vorgelagerter Waldstreifen sorgt für Ihre Privatsphäre und unterstreicht den naturnahen Charakter der Umgebung, während Sie weiterhin den Blick durch das Waldstück auf den See genießen können.

Das im Jahr 2000 umfassend entkernte, erweiterte und hochwertig wiederaufgebaute Mehrfamilienhaus beherbergt insgesamt neun Einheiten, von denen jetzt fünf als Konvolut zum Verkauf stehen. Mit dem Erwerb dieses Pakets sichern Sie sich eine seltene Gelegenheit, exklusives Wohnen mit Kapitalanlage und Entwicklungspotenzial zu verbinden – sei es zur Eigennutzung, Vermietung oder für weitere Gestaltungsideen.

Ihr Penthouse – Dachgeschoss

Ihr neues Penthouse erstreckt sich über ca. 125 m² und besticht durch einen offen gestalteten Wohn-, Ess- und Kochbereich, der von umlaufenden Terrassen eingefasst wird. Die Nordterrasse ist teilweise überdacht und windgeschützt, die Südterrasse verfügt über eine elektrische Markise – hier genießen Sie Sonne und Weitblick zu jeder Tageszeit. Bodentiefe Fenster und Deckenhöhen von bis zu 3,90 m schaffen ein lichtdurchflutetes, großzügiges Ambiente.

Die offene Küche mit Kochtheke, der Essbereich und der Wohnbereich mit 8 kW Kaminofen bilden das Herz Ihres neuen Zuhauses. Das Schlafzimmer mit Ankleide und Badezimmer auf der Ostseite garantiert Ruhe und Entspannung. Zusätzlich steht ein separates Gäste-WC direkt vor Ihrem Eingang zur Verfügung. Hochwertige Ausstattung wie Fußbodenheizung mit Einzelraumsteuerung, pflegeleichte Fliesen und eine moderne Einbauküche mit Geräten von LG, Bosch und Siemens runden das Penthouse ab. Zwei Abstellräume im Erdgeschoss und ein Doppelcarport mit Abstellraum gehören ebenfalls zu Ihrem neuen Zuhause.

Weitere Wohneinheiten

Im Obergeschoss erwarten Sie weitere Einheiten, darunter eine möblierte Wohnung mit ca. 47 m², die über ein Schlafzimmer, Küche, Duschbad und großzügigen Wohn- und Essbereich verfügt. Eine kleine Terrasse lädt zum Entspannen ein, die Nutzung erfolgt gemeinschaftlich. Ein Stellplatz gehört zur Einheit – ideal für Vermietung oder Eigennutzung.

Zudem gehören zwei ursprünglich als Apartment und Büro konzipierte Einheiten, mittlerweile zu einer mit rund 57 m² zusammengelegt, zum Konvolut. Die Einheit wurde in einen großzügigen Mehrzweckraum umgewandelt und bietet Ihnen einen direkten Zugang zu einer Terrasse, eine offene Einbauküche sowie ein Duschbad. Diese Flächen bieten Ihnen vielfältige Nutzungsmöglichkeiten – von zusätzlichem Wohnraum bis hin zu individueller Gestaltung oder Vermietung.

Ein separat ausgewiesener Gästebereich mit ca. 14,9 m² rundet das Paket ab. Der Raum mit Duschbad eignet sich ideal als Gästezimmer, Homeoffice oder zur kurzzeitigen Vermietung. Auch hier steht ein Stellplatz zur Verfügung, die Versorgung erfolgt über Ihr Penthouse.

Ihr Lifestyle-Mehrwert – exklusiv für Sie

Ihr neues Penthouse bietet darüber hinaus weitreichende Sondernutzungsrechte, die weit über klassische Wohnungseigentumsrechte hinausgehen. Neben den eigenen Außenflächen, dem Wald und Wiesengrundstück, können Sie zusätzliche Grundstücksbereiche nutzen – darunter eine Werkstatt, ein Holzlager, einen Pavillon mit Freisitz, sowie exklusive Freizeit-Highlights wie ein Saunahaus mit Pool. Eine finnische Sauna sowie ein Weinkeller sind obligatorisch.

So genießen Sie nicht nur Wohnkomfort, sondern ein unvergleichliches Lifestyle-Erlebnis mit Seltenheitscharakter.

Codice oggetto: 26411011 - 17209 Zislow

Tutto sulla posizione

Der staatlich anerkannte Erholungsort Zislow befindet sich am Ostufer des Plauer Sees, inmitten der Mecklenburgischen Seenplatte, südlich von Malchow.

Für sportlich Aktive werden vielfältige Freizeitmöglichkeiten zu Wasser und zu Land geboten. Radeln oder wandern Sie beispielsweise durch Deutschlands größten Nationalpark, der sogar Teil des UNESCO-Weltnaturerbes ist oder gehen Sie bei den diversen Boots- und Ausflugstouren an Board. Windsurfer, Segler und Wasserwanderer finden ausgezeichnete Bedingungen vor. So gehört dieser einzigartige Landstrich zu den am weitesten vernetzten Wassersportrevieren Europas.

Erstklassige und facettenreiche Wellness- und Fitnessangebote werden ganzjährig unter anderem im benachbarten, exklusiven Schloss Fleesensee, im Robinson Club oder im Golf- und Countryclub Fleesensee offeriert.

Die umliegenden Orte Malchow (12 km), Plau am See (18 km) und Göhren Lebbin (16 km) sind lohnenswerte Ausflugsziele oder Sie erkunden die zahlreichen Schlösser und Gutshäuser der Region.

Alle Dinge des täglichen Bedarfes wie diverse Ärzte, Kitas, eine Grundschule bis Gymnasium sowie diverse Einkaufsmöglichkeiten sind in der nahegelegenen Inselstadt Malchow ansässig. Das nächstgelegene Krankenhaus befindet sich in Plau am See.

Die infrastrukturelle Anbindung ist über die gut ausgebauten Bundesstraßen B192 und B392 sowie die Autobahnabfahrt Malchow gegeben. Über die Autobahnen A19 und A20 oder A 24 erreichen Sie Metropolen wie Hamburg nach rund 180 Kilometern, Berlin nach 140 Kilometern, Rostock und somit die Ostsee nach nur 80 Kilometern.

Codice oggetto: 26411011 - 17209 Zislow

Ulteriori informazioni

GELDWÄSCHE:

Als Immobilienmaklerunternehmen ist die von Poll Immobilien GmbH nach § 2 Abs. 1 Nr. 14 und § 10 Abs. 3 Geldwäschegesetz (GwG) dazu verpflichtet, bei der Begründung einer Geschäftsbeziehung die Identität des Vertragspartners festzustellen und zu überprüfen. Hierzu ist es erforderlich, dass wir nach § 11 GwG die relevanten Daten Ihres Personalausweises festhalten (wenn Sie als natürliche Person handeln) – beispielsweise mittels einer Kopie. Bei einer juristischen Person benötigen wir eine Kopie des Handelsregisterauszugs, aus welchem der wirtschaftlich Berechtigte hervorgeht. Das Geldwäschegesetz sieht vor, dass der Makler die Kopien bzw. Unterlagen fünf Jahre aufbewahren muss.

PROVISIONSHINWEIS:

Mit der Anfrage bei und durch Inanspruchnahme der Dienstleistung der Firma von Poll Immobilien GmbH, wird ein Maklervertrag geschlossen. Sofern es durch die Tätigkeit der Firma VON POLL IMMOBILIEN GmbH zu einem wirksamen Hauptvertrag mit der Eigentümerseite kommt, hat der Interessent bei Abschluss

- eines MIETVERTRAGS keine Provision/Maklercourtage an die von Poll Immobilien GmbH zu zahlen.
- eines KAUFVERTRAGS die ortsübliche Provision/Maklercourtage an die von Poll Immobilien GmbH gegen Rechnung zu zahlen.

HAFTUNG:

Wir weisen darauf hin, dass die von uns weitergegebenen Objektinformationen, Unterlagen, Pläne etc. vom Verkäufer bzw. Vermieter stammen. Eine Haftung für die Richtigkeit oder Vollständigkeit der Angaben übernehmen wir daher nicht. Es obliegt daher unseren Kunden, die darin enthaltenen Objektinformationen und Angaben auf ihre Richtigkeit hin zu überprüfen. Alle Immobilienangebote sind freibleibend und vorbehaltlich Irrtümer, Zwischenverkauf- und Vermietung oder sonstiger Zwischenverwertung.

UNSER SERVICE FÜR SIE ALS EIGENTÜMER:

Planen Sie den Verkauf oder die Vermietung Ihrer Immobilie, so ist es für Sie wichtig, deren Marktwert zu kennen. Lassen Sie kostenfrei und unverbindlich den aktuellen Wert Ihrer Immobilie professionell durch einen unserer Immobilienspezialisten einschätzen. Unser bundesweites und internationales Netzwerk ermöglicht es uns, Verkäufer bzw. Vermieter und Interessenten bestmöglich zusammenzuführen.

Codice oggetto: 26411011 - 17209 Zislow

Partner di contatto

Per ulteriori informazioni, si prega di contattare la persona di riferimento:

Christian Sieg

Lange Straße 8, 17192 Waren (Müritz)

Tel.: +49 3991-779 52 13

E-Mail: waren.mueritz@von-poll.com

Alla clausola di esclusione di responsabilità di von Poll Immobilien GmbH

www.von-poll.com