

Mezzocorona

B/1: Moderno e ampio quadrilocale con giardino privato

Codice oggetto: IT264153090



www.von-poll.it

PREZZO D'ACQUISTO: 590.000 EUR • SUPERFICIE NETTA: ca. 115,64 m² • VANI: 4

Codice oggetto: IT264153090 - 38016 Mezzocorona

- **A colpo d'occhio**
- **La proprietà**
- **Dati energetici**
- **Planimetrie**
- **Una prima impressione**
- **Dettagli dei servizi**
- **Tutto sulla posizione**
- **Partner di contatto**

Codice oggetto: IT264153090 - 38016 Mezzocorona

A colpo d'occhio

Codice oggetto	IT264153090
Superficie netta	ca. 115,64 m²
Vani	4
Camere da letto	3
Bagni	2
Anno di costruzione	2025

Prezzo d'acquisto	590.000 EUR
Appartamento	Piano
Compenso di mediazione	Soggetto a provvigione
Superficie commerciale	ca. 160 m²

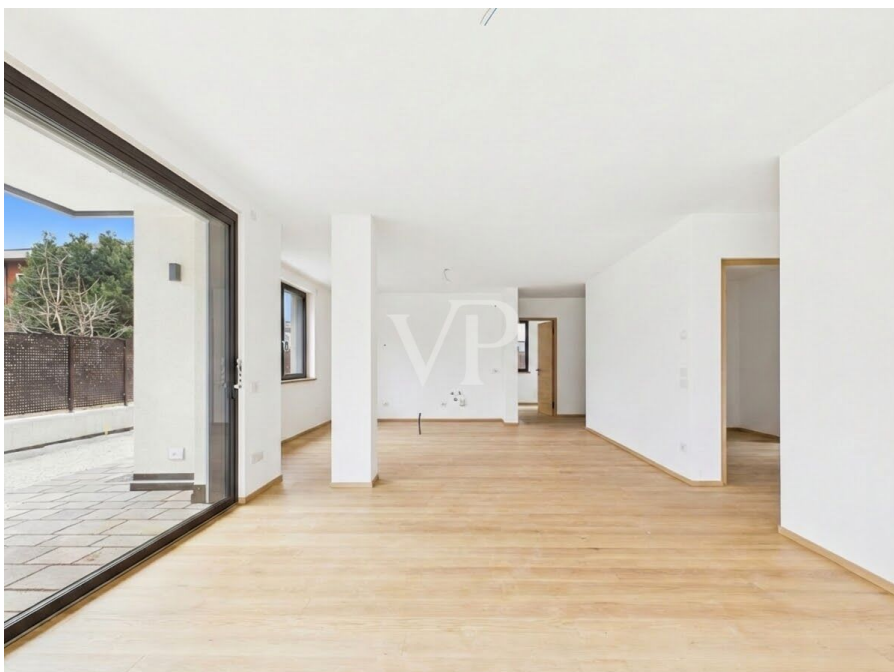
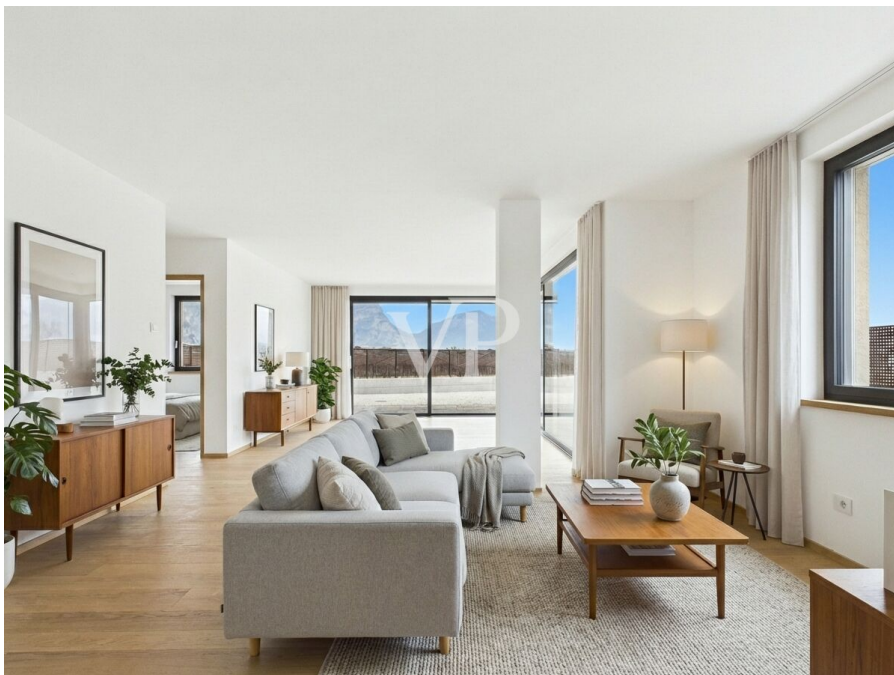
Codice oggetto: IT264153090 - 38016 Mezzocorona

Dati energetici

Tipologia di riscaldamento	a pavimento	Certificazione energetica	Attestato Prestazione Energetica
Riscaldamento	Pompa di calore idraulica/pneumatica	Consumo energetico	30.00 kWh/m²a
Certificazione energetica valido fino a	20.03.2035	Classe di efficienza energetica	A+
Fonte di alimentazione	Pompa di calore idraulica/pneumatica		

Codice oggetto: IT264153090 - 38016 Mezzocorona

La proprietà



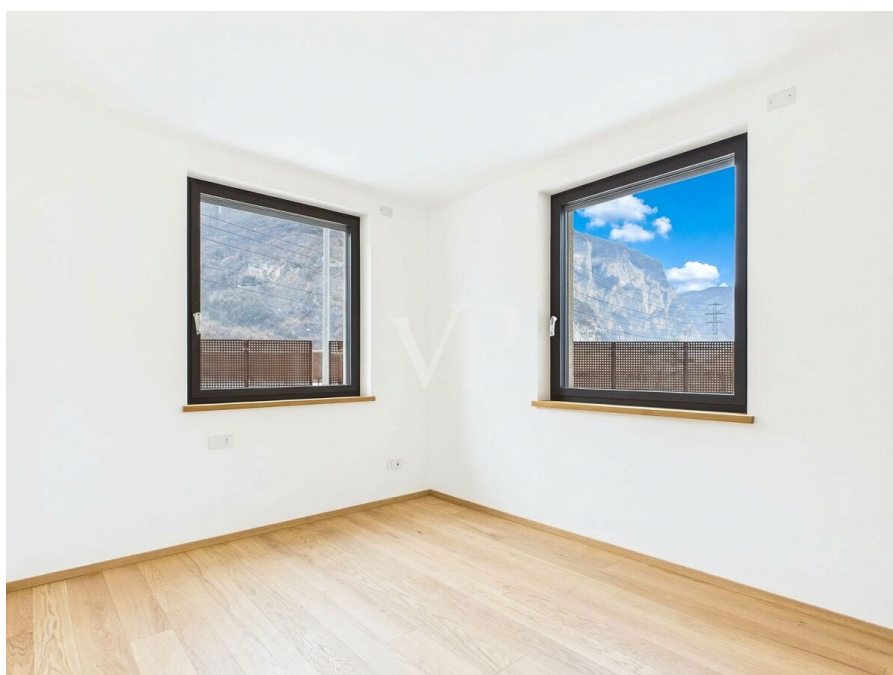
Codice oggetto: IT264153090 - 38016 Mezzocorona

La proprietà



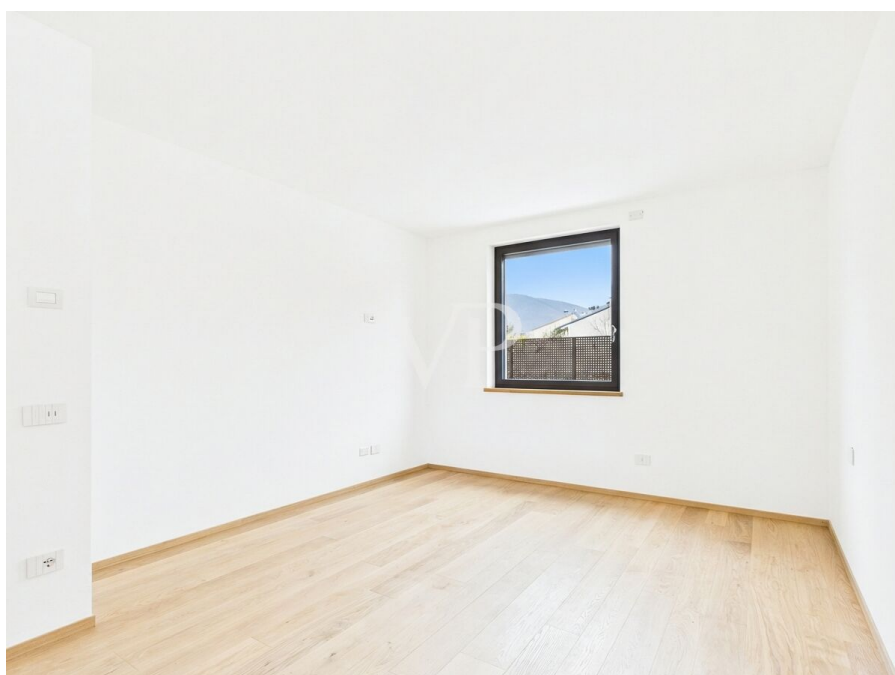
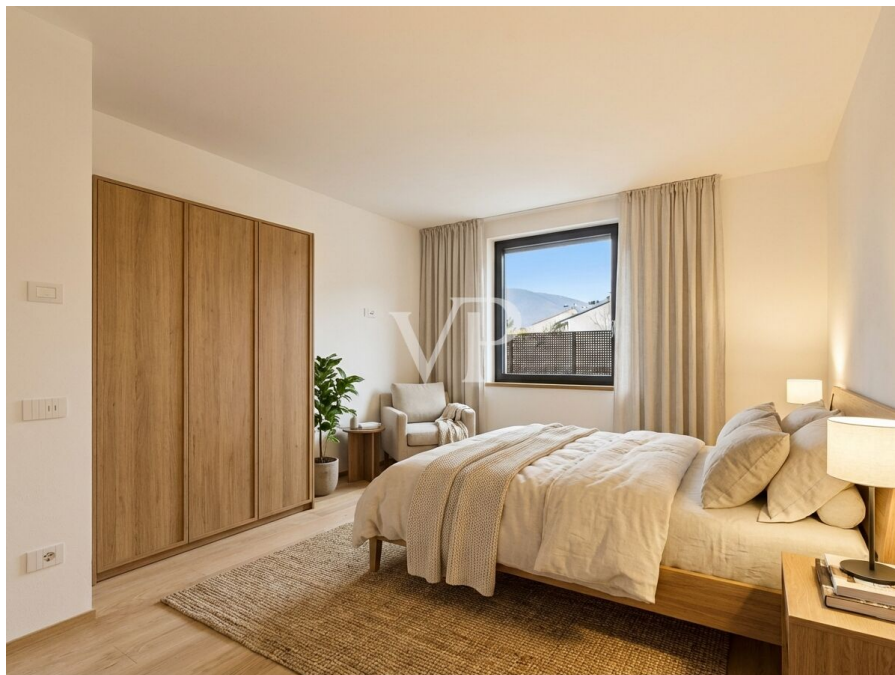
Codice oggetto: IT264153090 - 38016 Mezzocorona

La proprietà



Codice oggetto: IT264153090 - 38016 Mezzocorona

La proprietà



Codice oggetto: IT264153090 - 38016 Mezzocorona

La proprietà



Codice oggetto: IT264153090 - 38016 Mezzocorona

La proprietà



Codice oggetto: IT264153090 - 38016 Mezzocorona

La proprietà

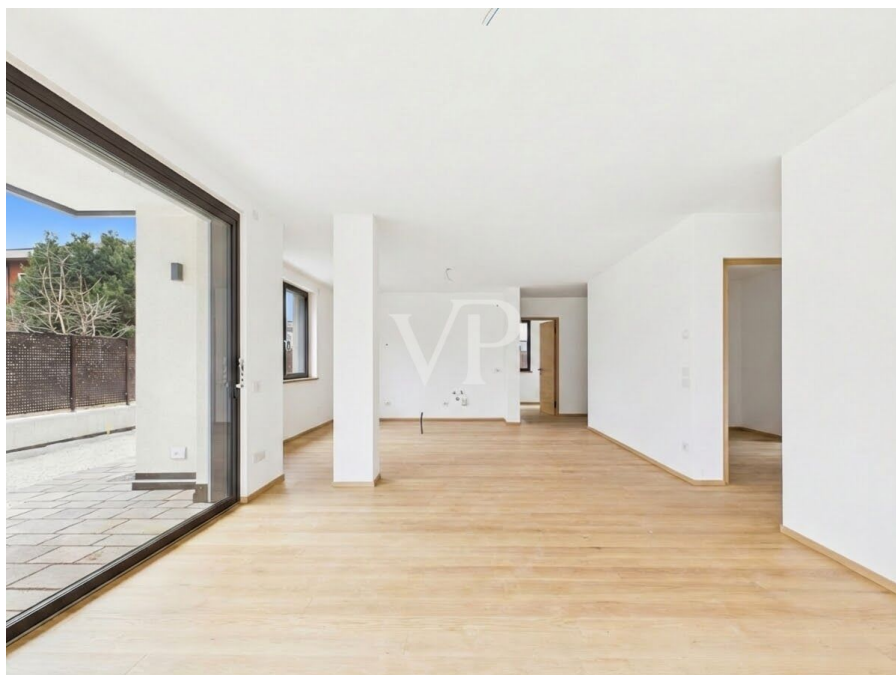


www.von-poll.it



Codice oggetto: IT264153090 - 38016 Mezzocorona

La proprietà



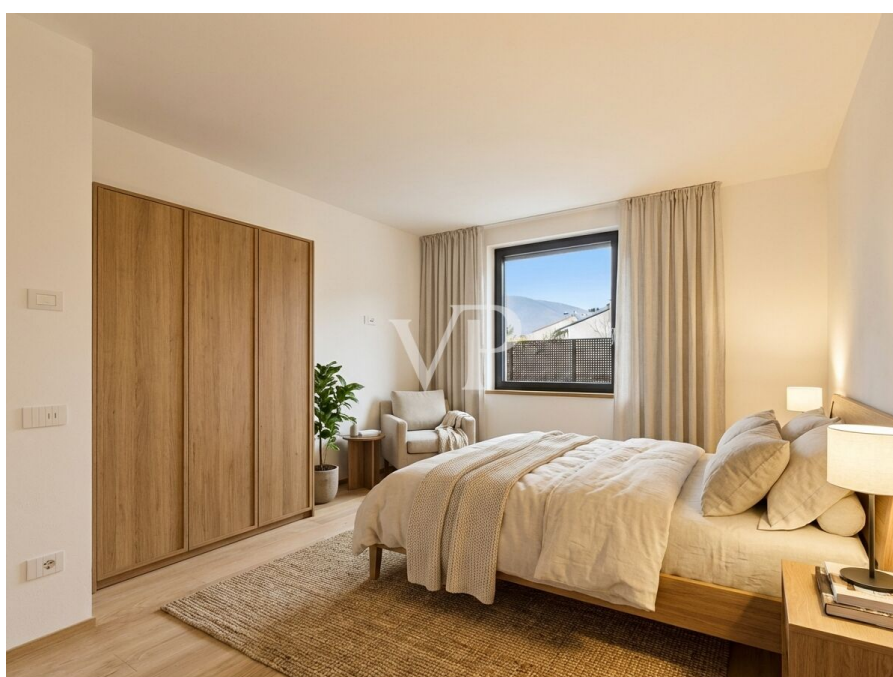
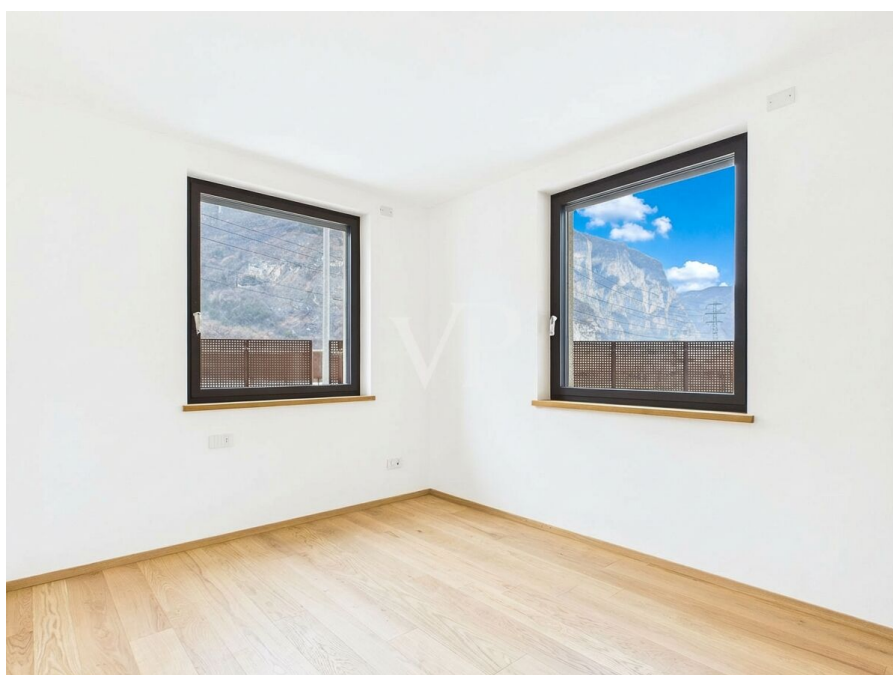
Codice oggetto: IT264153090 - 38016 Mezzocorona

La proprietà



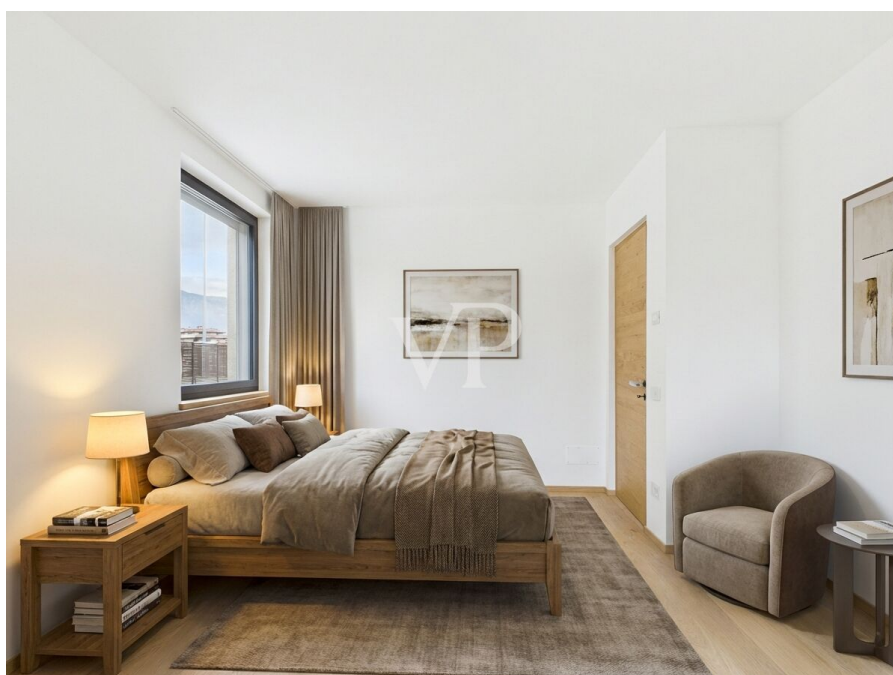
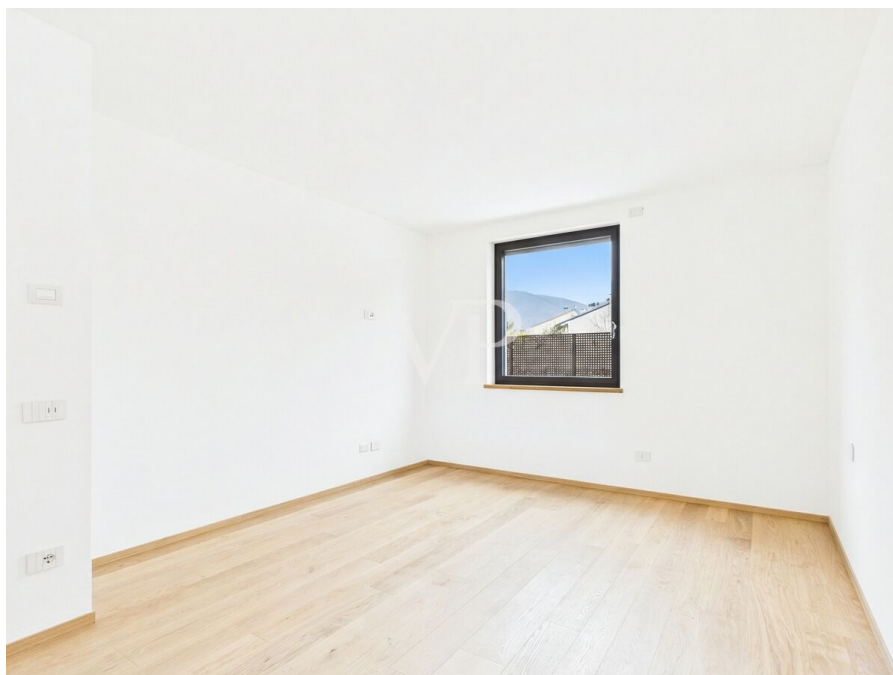
Codice oggetto: IT264153090 - 38016 Mezzocorona

La proprietà



Codice oggetto: IT264153090 - 38016 Mezzocorona

La proprietà



Codice oggetto: IT264153090 - 38016 Mezzocorona

La proprietà



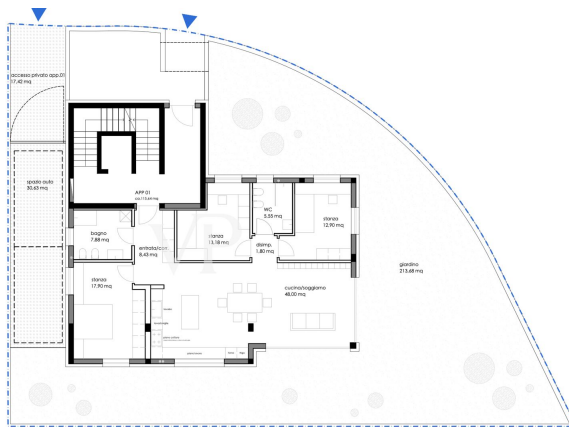
Codice oggetto: IT264153090 - 38016 Mezzocorona

La proprietà

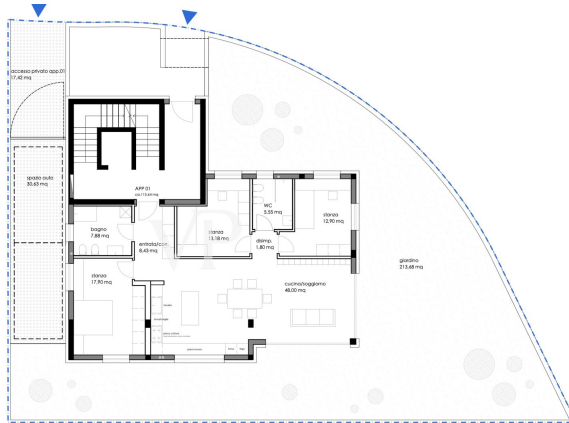


Codice oggetto: IT264153090 - 38016 Mezzocorona

Planimetrie



EDIFICIO B, lotto D
PIANTA PIANO TERRA
SCALA 1:100



EDIFICIO B, lotto D
PIANTA PIANO TERRA
SCALA 1:100

Questa pianta non è in scala. I documenti ci sono stati dati dal cliente. Per questo motivo, non possiamo garantire la precisione delle informazioni.

Codice oggetto: IT264153090 - 38016 Mezzocorona

Una prima impressione

Questo prestigioso complesso residenziale è stato realizzato con il più alto standard di Casa Clima "A+", il che significa che sarà valutato anche per la sua efficienza energetica. L'immobile è posto al piano terra con giardino privato, ed è composto da: un comodo ingresso, un soggiorno sala pranzo "living" con accesso diretto al giardino, tre camere da letto matrimoniali (anch'esse con accesso diretto al giardino), un bagno di servizio e un bagno padronale finestrato. L'oggetto offre un'eccellente luminosità naturale. L'unità immobiliare è dotata di sistema di riscaldamento e raffreddamento centralizzato a pavimento che viene gestito autonomamente con comodo controllo individuale della temperatura ambiente, offrendo una particolare atmosfera di benessere in tutti i vani. Fine costruzione Dicembre 2025

Codice oggetto: IT264153090 - 38016 Mezzocorona

Dettagli dei servizi

Pannelli fotovoltaici

Riscaldamento a pavimento

Raffrescamento a pavimento

Accesso per disabili

Casa Clima "A+"

Deumidificazione

Codice oggetto: IT264153090 - 38016 Mezzocorona

Tutto sulla posizione

La struttura si trova a Mezzocorona, provincia di Trento. Questo tranquillo paese di si trova sommerso dal verde coltivato a vigna. Chi ama passeggiare o andare in mountain-bike sopra Mezzocorona sorge l'omonimo monte, raggiungibile in diversi modi: funivia, sentieri o la via ferrata. Il Monte di Mezzocorona è senza dubbio luogo di calma e relax.

Codice oggetto: IT264153090 - 38016 Mezzocorona

Partner di contatto

Per ulteriori informazioni, si prega di contattare la persona di riferimento:

Christian Weissensteiner

Drususallee 265/Viale Druso 265, 39100 Bozen/Bolzano (BZ)

Tel.: +39 0471 20 90 20

E-Mail: bozen@von-poll.com

Alla clausola di esclusione di responsabilità di von Poll Immobilien GmbH

www.von-poll.com