

Palma De Mallorca - Palma

Majestätisches Luxus-Penthouse in Palma mit unvergleichlicher Aussicht

Codice oggetto: ES265951



PREZZO D'ACQUISTO: 2.950.000 EUR • SUPERFICIE NETTA: ca. 315 m² • VANI: 5

Codice oggetto: ES265951 - 07012 Palma De Mallorca - Palma

- **A colpo d'occhio**
- **La proprietà**
- **Dati energetici**
- **Planimetrie**
- **Una prima impressione**
- **Dettagli dei servizi**
- **Tutto sulla posizione**
- **Ulteriori informazioni**
- **Partner di contatto**

Codice oggetto: ES265951 - 07012 Palma De Mallorca - Palma

A colpo d'occhio

Codice oggetto	ES265951
Superficie netta	ca. 315 m²
Piano	2
Vani	5
Camere da letto	4
Bagni	4

Prezzo d'acquisto	2.950.000 EUR
Appartamento	Attico
Stato dell'immobile	Ammodernato
Caratteristiche	Terrazza, Bagni di servizio, Caminetto

Codice oggetto: ES265951 - 07012 Palma De Mallorca - Palma

Dati energetici

Tipologia di riscaldamento	a pavimento	Classe di efficienza energetica	F
Certificazione energetica valido fino a	29.12.2031		
Fonte di alimentazione	Elettrico		
Classe Energetica	Al momento della creazione del documento la certificazione energetica non era ancora disponibile.		

Codice oggetto: ES265951 - 07012 Palma De Mallorca - Palma

La proprietà



Codice oggetto: ES265951 - 07012 Palma De Mallorca - Palma

La proprietà



Codice oggetto: ES265951 - 07012 Palma De Mallorca - Palma

La proprietà



Codice oggetto: ES265951 - 07012 Palma De Mallorca - Palma

La proprietà



Codice oggetto: ES265951 - 07012 Palma De Mallorca - Palma

La proprietà



Codice oggetto: ES265951 - 07012 Palma De Mallorca - Palma

La proprietà



Codice oggetto: ES265951 - 07012 Palma De Mallorca - Palma

La proprietà



Codice oggetto: ES265951 - 07012 Palma De Mallorca - Palma

La proprietà



Codice oggetto: ES265951 - 07012 Palma De Mallorca - Palma

La proprietà



Codice oggetto: ES265951 - 07012 Palma De Mallorca - Palma

La proprietà



Codice oggetto: ES265951 - 07012 Palma De Mallorca - Palma

La proprietà



Codice oggetto: ES265951 - 07012 Palma De Mallorca - Palma

La proprietà



Codice oggetto: ES265951 - 07012 Palma De Mallorca - Palma

La proprietà



Codice oggetto: ES265951 - 07012 Palma De Mallorca - Palma

La proprietà



Codice oggetto: ES265951 - 07012 Palma De Mallorca - Palma

La proprietà



Codice oggetto: ES265951 - 07012 Palma De Mallorca - Palma

La proprietà



Codice oggetto: ES265951 - 07012 Palma De Mallorca - Palma

La proprietà



Codice oggetto: ES265951 - 07012 Palma De Mallorca - Palma

La proprietà



Codice oggetto: ES265951 - 07012 Palma De Mallorca - Palma

La proprietà



Codice oggetto: ES265951 - 07012 Palma De Mallorca - Palma

La proprietà



Codice oggetto: ES265951 - 07012 Palma De Mallorca - Palma

La proprietà



Codice oggetto: ES265951 - 07012 Palma De Mallorca - Palma

La proprietà



Codice oggetto: ES265951 - 07012 Palma De Mallorca - Palma

La proprietà



Codice oggetto: ES265951 - 07012 Palma De Mallorca - Palma

La proprietà



Codice oggetto: ES265951 - 07012 Palma De Mallorca - Palma

La proprietà



Codice oggetto: ES265951 - 07012 Palma De Mallorca - Palma

La proprietà



Codice oggetto: ES265951 - 07012 Palma De Mallorca - Palma

La proprietà



Codice oggetto: ES265951 - 07012 Palma De Mallorca - Palma

La proprietà



Codice oggetto: ES265951 - 07012 Palma De Mallorca - Palma

La proprietà



Codice oggetto: ES265951 - 07012 Palma De Mallorca - Palma

La proprietà



Codice oggetto: ES265951 - 07012 Palma De Mallorca - Palma

La proprietà



Codice oggetto: ES265951 - 07012 Palma De Mallorca - Palma

La proprietà



Codice oggetto: ES265951 - 07012 Palma De Mallorca - Palma

La proprietà



Codice oggetto: ES265951 - 07012 Palma De Mallorca - Palma

La proprietà



Codice oggetto: ES265951 - 07012 Palma De Mallorca - Palma

La proprietà



Codice oggetto: ES265951 - 07012 Palma De Mallorca - Palma

La proprietà



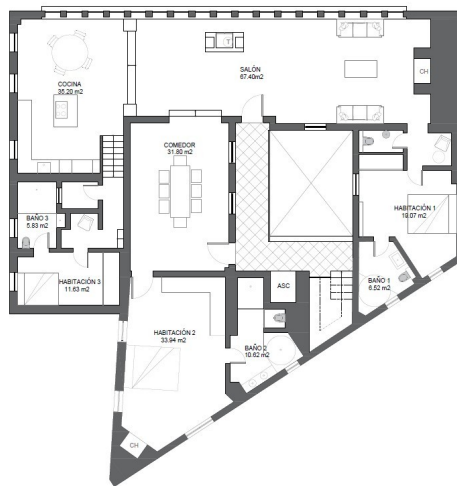
Codice oggetto: ES265951 - 07012 Palma De Mallorca - Palma

La proprietà

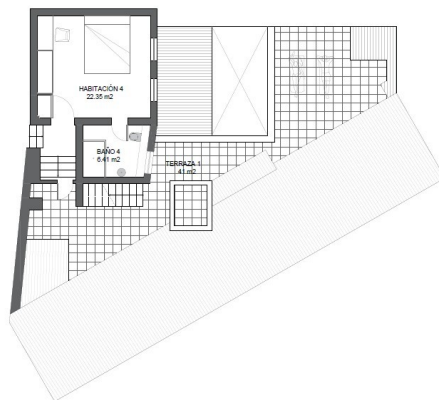


Codice oggetto: ES265951 - 07012 Palma De Mallorca - Palma

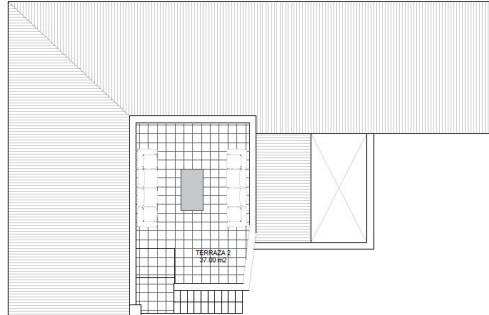
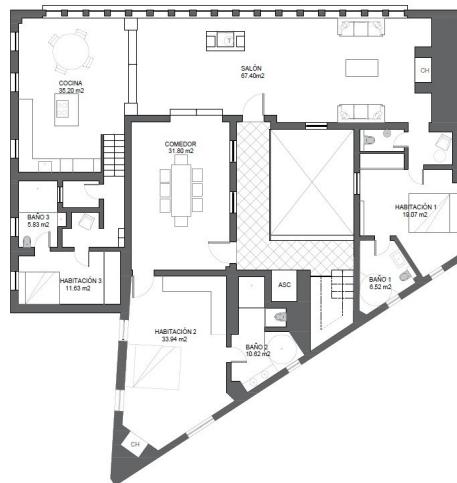
Planimetrie

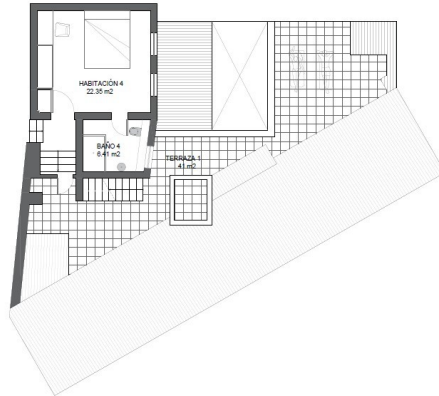
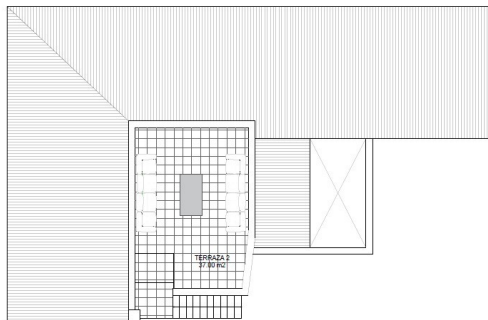


PLANTA ACCESO
E: 1/100



PLANTA ÁTICO
E: 1/100

TERRAZA ÁTICO
E: 1/100PLANTA ACCESO
E: 1/100

PLANTA ÁTICO
E. 1/100TERRAZA ÁTICO
E. 1/100

Questa pianta non è in scala. I documenti ci sono stati dati dal cliente. Per questo motivo, non possiamo garantire la precisione delle informazioni.

Codice oggetto: ES265951 - 07012 Palma De Mallorca - Palma

Una prima impressione

Im Herzen der Altstadt von Palma, in einem majestätischen historischen Gebäude, befindet sich dieses spektakuläre Penthouse, das in seiner Kategorie einzigartig ist. Hier verschmilzt herrschaftlicher Charme mit modernem Komfort und einem absolut privilegierten Blick auf die Kathedrale, die Altstadt und den Hafen von Palma.

Diese außergewöhnliche Immobilie, die im Jahr 2004 mit exquisitem Geschmack komplett renoviert wurde, nimmt die gesamte oberste Etage des Gebäudes ein und bietet dank des direkten Zugangs mit dem Aufzug maximale Privatsphäre. Die beeindruckende Wohnfläche von 315 m² wurde so gestaltet, dass in jedem Raum Geräumigkeit, Eleganz und Ruhe herrschen.

Die beiden herrlichen Terrassen mit ca. 70 m² bieten einen Panoramablick auf die Altstadt, den Hafen von Palma und die emblematische Kathedrale, was sowohl tagsüber als auch bei Sonnenuntergang einen unvergleichlichen Rahmen schafft.

Das Haus verfügt über einen großzügigen, raffinierten Wohnbereich mit einer modernen, offenen Küche im amerikanischen Stil und einem eleganten, separaten Esszimmer, das sich ideal für Meetings und Feiern eignet. Die Master-Suite verfügt über ein großes Bad en-suite und bietet ein intimes und entspannendes Ambiente. Die anderen drei Schlafzimmer, alle mit eigenem Bad, sind strategisch verteilt, um Privatsphäre und Komfort für Familie und Gäste zu gewährleisten.

Diese exklusive Immobilie bietet außerdem eine Gästetoilette, Gaszentralheizung mit teilweiser Fußbodenheizung, Klimaanlage und zwei gemütliche Kamine. Edle Materialien und Ausstattungen - wie Marmor- und Massivparkettböden, sichtbare Balken und die elegante Eingangshalle - verleihen diesem außergewöhnlichen Haus Charakter und Authentizität.

Ein unwiederholbares Juwel in einer der begehrtesten Lagen Palmas.

Codice oggetto: ES265951 - 07012 Palma De Mallorca - Palma

Dettagli dei servizi

- Gästetoilette
- Offene Küche
- Marmorböden
- Parkettböden
- Kaminofen
- Klimatisierung
- Terrasse
- Zentralheizung
- Fußbodenheizung
- Gasheizung

Codice oggetto: ES265951 - 07012 Palma De Mallorca - Palma

Tutto sulla posizione

Palma, die Hauptstadt Mallorcas, liegt im westlichen Mittelmeer und verbindet Geschichte, Kultur und Meer. Ihre imposante gotische Kathedrale Santa Maria überblickt die Bucht, während die Altstadt mit ihren engen Gassen maurischen Ursprungs die Geschichte der Insel auf Schritt und Tritt spüren lässt.

Die Stadt bietet Museen, Shows, internationale Markengeschäfte und ein breites gastronomisches Angebot mit typisch mallorquinischen Gerichten. Die nahegelegenen Strände wie Illetas und El Arenal und der elegante Hafen von Puerto Portals mit seinen Restaurants und Luxusboutiquen machen den Reiz der Stadt aus.

Das Einkaufszentrum Porto Pi und das Casino de Palma sind nur 100 m entfernt, und der Flughafen ist nur 10 Autominuten entfernt. Der Marivent-Palast, die Sommerresidenz der spanischen Königsfamilie, ist ebenso wie mehrere Strände leicht zu erreichen.

Codice oggetto: ES265951 - 07012 Palma De Mallorca - Palma

Ulteriori informazioni

Generell empfehlen wir, die baurechtliche Situation durch einen spezialisierten Anwalt prüfen zu lassen. Alle Angaben beruhen ausschließlich auf Informationen des Eigentümers bzw. Auftraggebers. Wir übernehmen keine Haftung für die Vollständigkeit, Richtigkeit und Aktualität der Angaben. Die Maklerkosten sind vom Verkäufer zu tragen. Steuern, Notar- und Eintragungsgebühren gehen zu Lasten des Käufers.

Codice oggetto: ES265951 - 07012 Palma De Mallorca - Palma

Partner di contatto

Per ulteriori informazioni, si prega di contattare la persona di riferimento:

Florian Waetzoldt

Placa Hostals 11, 07320 Santa Maria del Camí

Tel.: +34 871 - 201 945

E-Mail: santamaria@von-poll.com

Alla clausola di esclusione di responsabilità di von Poll Immobilien GmbH

www.von-poll.com