

Palma

# Fantastisch renovierte Wohnung in erster Meereslinie mit Blick auf den Hafen von Palma

*Codice oggetto: ES265827*



**PREZZO D'ACQUISTO: 2.250.000 EUR • SUPERFICIE NETTA: ca. 300 m<sup>2</sup> • VANI: 7**

**Codice oggetto: ES265827 - 07014 Palma**

- **A colpo d'occhio**
- **La proprietà**
- **Dati energetici**
- **Planimetrie**
- **Una prima impressione**
- **Dettagli dei servizi**
- **Tutto sulla posizione**
- **Ulteriori informazioni**
- **Partner di contatto**

**Codice oggetto: ES265827 - 07014 Palma**

## A colpo d'occhio

Codice oggetto	<b>ES265827</b>	Prezzo d'acquisto	<b>2.250.000 EUR</b>
Superficie netta	<b>ca. 300 m<sup>2</sup></b>	Appartamento	<b>Piano</b>
Piano	<b>5</b>	Stato dell'immobile	<b>Curato</b>
Vani	<b>7</b>	Superficie lorda	<b>ca. 300 m<sup>2</sup></b>
Camere da letto	<b>6</b>	Caratteristiche	<b>Terrazza, Bagni di servizio, Caminetto, Cucina componibile</b>
Bagni	<b>5</b>		
Garage/Posto auto	<b>1 x superficie libera</b>		

**Codice oggetto: ES265827 - 07014 Palma**

## **Dati energetici**

<b>Tipologia di riscaldamento</b>	<b>centralizzato</b>
<b>Fonte di alimentazione</b>	<b>Elettrico</b>
<b>Classe Energetica</b>	<b>Al momento della creazione del documento la certificazione energetica non era ancora disponibile.</b>

Codice oggetto: ES265827 - 07014 Palma

## La proprietà



Codice oggetto: ES265827 - 07014 Palma

## La proprietà



Codice oggetto: ES265827 - 07014 Palma

## La proprietà



Codice oggetto: ES265827 - 07014 Palma

## La proprietà



Codice oggetto: ES265827 - 07014 Palma

## La proprietà



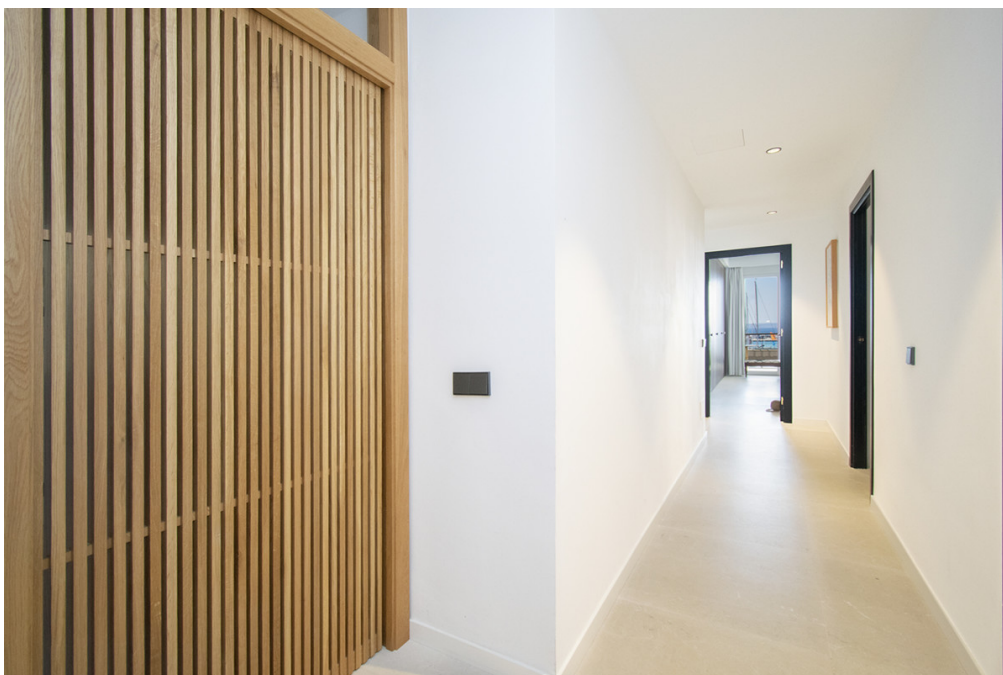
Codice oggetto: ES265827 - 07014 Palma

## La proprietà



Codice oggetto: ES265827 - 07014 Palma

## La proprietà



Codice oggetto: ES265827 - 07014 Palma

## La proprietà



Codice oggetto: ES265827 - 07014 Palma

## La proprietà



Codice oggetto: ES265827 - 07014 Palma

## La proprietà



Codice oggetto: ES265827 - 07014 Palma

## La proprietà



Codice oggetto: ES265827 - 07014 Palma

## La proprietà



Codice oggetto: ES265827 - 07014 Palma

## La proprietà



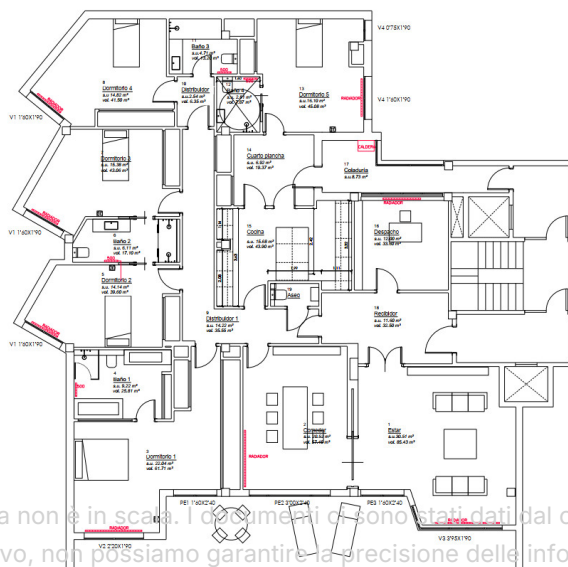
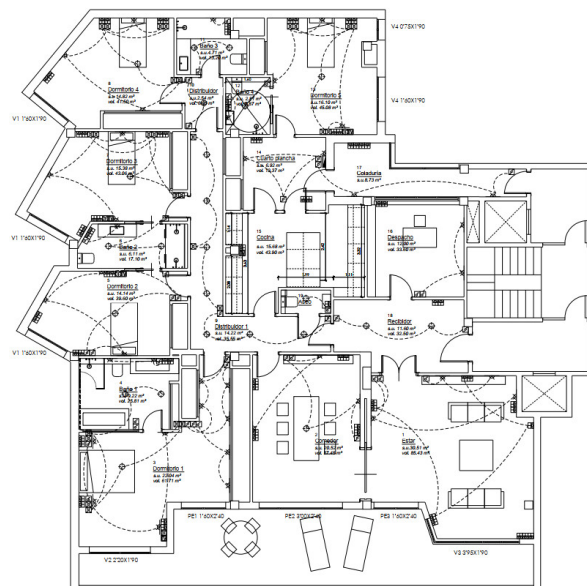
Codice oggetto: ES265827 - 07014 Palma

## La proprietà



Codice oggetto: ES265827 - 07014 Palma

## Planimetrie



Questa pianta non è in scala. I dimensionsi sono stati dati dal cliente. Per questo motivo, non possiamo garantire la precisione delle informazioni.

**Codice oggetto: ES265827 - 07014 Palma**

## Una prima impressione

**Fabelhafte Wohnung mit beeindruckendem Blick auf den Jachthafen von Palma**

Diese exklusive Immobilie wurde kürzlich vollständig und mit höchstem Anspruch an Qualität und Design renoviert. Jedes Detail wurde sorgfältig ausgewählt, wobei ausschließlich Materialien von höchster Qualität verwendet wurden. Dieses außergewöhnliche Schmuckstück befindet sich in einer der privilegiertesten und zentralsten Lagen Palmas, sodass alle Annehmlichkeiten bequem zu Fuß erreichbar sind, während Sie gleichzeitig einen spektakulären Blick auf den Hafen und das Meer genießen.

Die Wohnung verfügt über ca. 300 m<sup>2</sup> Wohnfläche und bietet ein großzügiges und lichtdurchflutetes Wohnzimmer mit Kamin, eine elegante, voll ausgestattete Küche mit hochwertigen Elektrogeräten, ein separates Esszimmer, fünf geräumige Schlafzimmer, ein Büro, fünf Badezimmer – davon vier en suite – sowie ein Gäste-WC.

Von den Hauptwohnbereichen aus gelangt man auf eine beeindruckend große Terrasse mit atemberaubendem Panoramablick auf die Stadt, die Kathedrale und den Jachthafen – der perfekte Ort für unvergessliche Stunden im Freien.

Alle Räume verfügen über Einbauschränke und viel Tageslicht. Zu den weiteren Ausstattungsmerkmalen zählen energieeffiziente Jaga-Heizkörper mit Stadtgasheizung und einem 180-Liter-Warmwasserspeicher, eine Klimaanlage (warm/kalt) über ein Kanalsystem mit individuell regulierbaren Fan-Coils in jedem Raum und einer Daikin-Außeneinheit, Deckenventilatoren in den Schlafzimmern und Wohnbereichen, PVC-Außenfenster sowie sandgestrahlter Natursteinboden „Gris Zarzi“ im Format 80 × 80 – alles in erstklassiger Qualität.

Zur Wohnung gehört ein privater Stellplatz im selben Gebäude. Zudem verfügt sie über zwei Eingänge (Haupt- und Serviceeingang) sowie zwei Aufzüge.

Eine einmalige Gelegenheit in bester Lage.

**Codice oggetto: ES265827 - 07014 Palma**

## **Dettagli dei servizi**

- Gästetoilette
- Steinböden
- Kabel-/Satellitenfernsehen
- Kamin
- Klimaanlage
- Terrasse
- 1 Parkplatz
- Zentralheizung

**Codice oggetto: ES265827 - 07014 Palma**

## **Tutto sulla posizione**

**Palma, die Hauptstadt der spanischen Insel Mallorca, ist eine Stadt im westlichen Mittelmeer. Die riesige Kathedrale Santa Maria, ein gotisches Monument, das im 13. Jahrhundert begonnen wurde, dominiert die Silhouette der Bucht von Palma. Die Altstadt von Palma de Mallorca ist ein komplexes Labyrinth aus engen Gassen maurischen Ursprungs, in dem man die Geschichte Mallorcas noch immer auf Schritt und Tritt spürt. Museen aller Art, ständig neue Ausstellungen und Geschäfte der besten Marken vervollständigen das Tourismus- und Freizeitangebot der Hauptstadt. Neben der Hektik und der ständigen Aktivität, die für die besten Hauptstädte typisch sind, hat Palma den zusätzlichen Vorteil, direkt am Meer zu liegen. Die der Hauptstadt am nächsten gelegenen Strände sind der Strand von Illetas und der Strand von El Arenal, zwei ebenso bequeme wie schöne Möglichkeiten. Wenn Sie zu denjenigen gehören, die glauben, dass man einen Ort erst dann kennt, wenn man sein Essen probiert hat, dann haben Sie Glück, denn in Palma finden Sie eine unendliche Anzahl von Restaurants aller Art, in denen Sie die köstlichen typischen Gerichte Mallorcas genießen können.**

**Codice oggetto: ES265827 - 07014 Palma**

## **Ulteriori informazioni**

**Grundsätzlich empfehlen wir, die baurechtliche Situation durch einen Fachanwalt prüfen zu lassen. Alle Angaben basieren ausschließlich auf den Informationen des Eigentümers bzw. Auftraggeber. Wir übernehmen keine Gewähr für die Vollständigkeit, Richtigkeit und Aktualität der Angaben. Die Courtage geht zu Lasten des Verkäufers. Die beim Kauf anfallenden Steuern, die Notar- und die Grundbuchkosten sind vom Käufer zu tragen.**

**Codice oggetto: ES265827 - 07014 Palma**

## **Partner di contatto**

**Per ulteriori informazioni, si prega di contattare la persona di riferimento:**

**Florian Waetzoldt**

---

**Placa Hostals 11, 07320 Santa Maria del Camí**

**Tel.: +34 871 - 201 945**

**E-Mail: [santamaria@von-poll.com](mailto:santamaria@von-poll.com)**

*Alla clausola di esclusione di responsabilità di von Poll Immobilien GmbH*

---

**[www.von-poll.com](http://www.von-poll.com)**