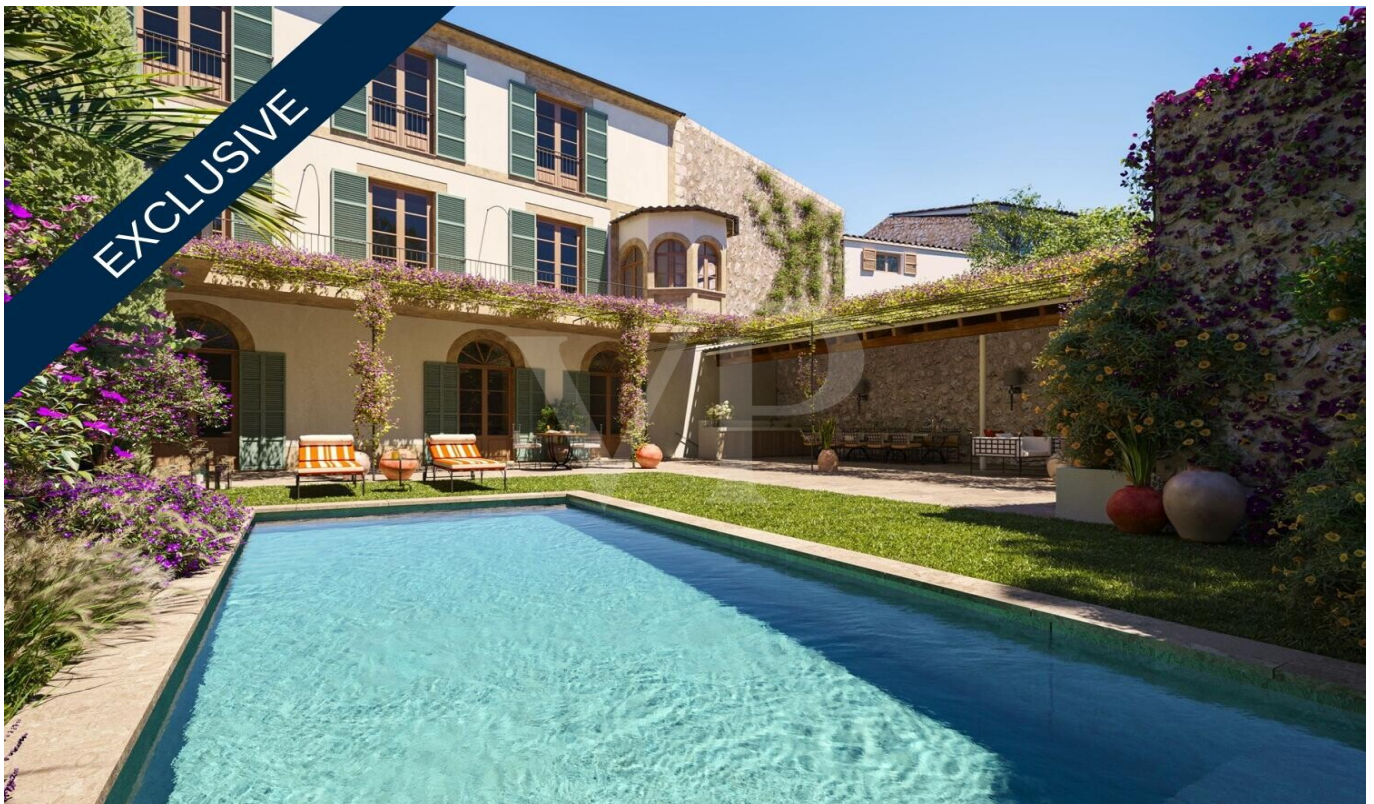


Sóller - Nordwest

Complesso di palazzi cittadini storici nel cuore di Sóller con un cortile unico e una grande dependance con garage

Codice oggetto: ES255665



PREZZO D'ACQUISTO: 3.500.000 EUR • SUPERFICIE NETTA: ca. 1.010 m² • VANI: 8 • SUPERFICIE DEL TERRENO: 583 m²

Codice oggetto: ES255665 - 07100 Sóller - Nordwest

- **A colpo d'occhio**
- **La proprietà**
- **Dati energetici**
- **Planimetrie**
- **Una prima impressione**
- **Tutto sulla posizione**
- **Ulteriori informazioni**
- **Partner di contatto**

Codice oggetto: ES255665 - 07100 Sóller - Nordwest

A colpo d'occhio

Codice oggetto	ES255665	Prezzo d'acquisto	3.500.000 EUR
Superficie netta	ca. 1.010 m²	Casa	Casa di città
Vani	8	Stato dell'immobile	completamente ristrutturato
Camere da letto	6	Caratteristiche	Terrazza, Bagni di servizio, Piscina, Caminetto
Bagni	9		
Anno di costruzione	1900		
Garage/Posto auto	1 x Garage		

Codice oggetto: ES255665 - 07100 Sóller - Nordwest

Dati energetici

Tipologia di riscaldamento	centralizzato	Classe di efficienza energetica	D
Certificazione energetica valido fino a	26.08.2034		
Fonte di alimentazione	Elettrico		
Classe Energetica	Al momento della creazione del documento la certificazione energetica non era ancora disponibile.		

Codice oggetto: ES255665 - 07100 Sóller - Nordwest

La proprietà



Codice oggetto: ES255665 - 07100 Sóller - Nordwest

La proprietà



Codice oggetto: ES255665 - 07100 Sóller - Nordwest

La proprietà



Codice oggetto: ES255665 - 07100 Sóller - Nordwest

La proprietà



Codice oggetto: ES255665 - 07100 Sóller - Nordwest

La proprietà



Codice oggetto: ES255665 - 07100 Sóller - Nordwest

La proprietà



Codice oggetto: ES255665 - 07100 Sóller - Nordwest

La proprietà



Codice oggetto: ES255665 - 07100 Sóller - Nordwest

La proprietà



Codice oggetto: ES255665 - 07100 Sóller - Nordwest

La proprietà



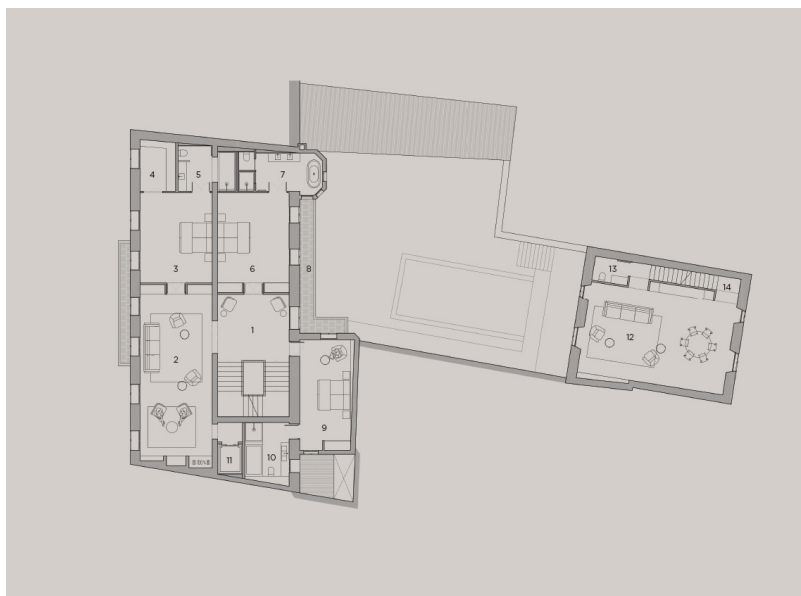
Codice oggetto: ES255665 - 07100 Sóller - Nordwest

La proprietà



Codice oggetto: ES255665 - 07100 Sóller - Nordwest

Planimetrie





Questa pianta non è in scala. I documenti ci sono stati dati dal cliente. Per questo motivo, non possiamo garantire la precisione delle informazioni.

Codice oggetto: ES255665 - 07100 Sóller - Nordwest

Una prima impressione

Complesso di case a schiera storiche nel cuore di Sóller con un cortile unico e un'ampia dependance con garage. Un elegante e raffinato progetto di ristrutturazione per questa storica casa a schiera risalente al primo periodo d'oro di Sóller. La casa a schiera apparteneva un tempo a uno dei magnati del caffè di Maiorca, che possedeva vaste tenute a Porto Rico. La casa a schiera vanta una posizione unica, proprio nel centro storico della città, ma molto tranquilla. La proprietà si estende tra due strade e circonda un ampio cortile. Al centro di questo splendido cortile sorgerà una magnifica piscina di nuova costruzione. Sul lato sud del patio, un'ampia veranda si estenderà su tutto il cortile, offrendo spazio per una cucina estiva, una zona pranzo all'aperto e una meravigliosa zona relax. Dal giardino e dalla casa stessa, si gode di una vista mozzafiato sull'esclusivo panorama montano che circonda Sóller e la rende così speciale. Grazie alla sua esposizione a sud, la proprietà gode di sole per tutto il giorno, fino alle prime ore del pomeriggio, quando le montagne circostanti sono immerse in una luce dorata. Il palazzo cittadino si estende su tre livelli, collegati da una scala e un ascensore. Dall'ingresso si accede a una grande area di rappresentanza che conduce alla maestosa scalinata in marmo con le sue splendide balaustre impreziosite da un antico drago in legno. A sinistra dell'ingresso si trova l'enorme cucina, con un'imponente isola che si erge come un altare al centro della stanza. Da qui si accede alla zona pranzo interna/esterna e alla cucina estiva, nonché alla cantina e alla bodega con sala degustazione nel seminterrato della casa principale. Il primo piano ospiterà un ampio soggiorno con travi in legno a vista e camino, due ampie suite e una camera per gli ospiti. Il secondo piano ospita la spaziosa suite padronale, che si estende per l'intero piano e offre una vista sul cortile e sulle montagne circostanti. La suite padronale comprende un ampio bagno, una cabina armadio, un soggiorno separato, una biblioteca e una palestra. Sono previste grandi piastrelle in pietra naturale di Maiorca per il piano terra e il seminterrato, mentre ai piani superiori verrà posato un pregiato parquet in rovere. Il palazzo è riscaldato da una pompa di calore aria-acqua con riscaldamento centralizzato e a pavimento e raffreddato da un sistema di aria condizionata centralizzato. Dall'altra parte del cortile si trova la grande dependance con un ampio garage per due auto, un ampio seminterrato con accesso diretto al cortile tramite un patio all'inglese e una lussuosa spa con sauna, bagno turco, vasca di ghiaccio per un rapido relax e una piscina coperta di 3 x 2 m. Qui si trovano anche i locali tecnici e meccanici. I due piani superiori comprendono un ampio appartamento indipendente per gli ospiti con soggiorno e due suite aggiuntive. Questa è una rara opportunità di acquisire un complesso unico di un palazzo storico con uno splendido progetto di ristrutturazione e la possibilità di aggiungere i propri tocchi personali per renderlo la propria casa. I progetti architettonici completi per la ristrutturazione, inclusa la piscina e l'ampliamento della dependance, saranno presentati al municipio a breve. Il prezzo indicato per il palazzo si riferisce alle sue condizioni attuali, escluso il progetto di

ristrutturazione. Saremo lieti di organizzare una visita e rispondere a qualsiasi domanda.

Codice oggetto: ES255665 - 07100 Sóller - Nordwest

Tutto sulla posizione

Sóller, gelegen in einem grünen Tal zwischen Bergen und mit Zugang zum Meer, ist eines der charakteristischsten Dörfer Mallorcas. Bekannt für seine modernistische Architektur, den lebhaften Hafen und den lokalen Markt, bietet es eine perfekte Mischung aus Tradition, Kultur und modernem Leben.

Sehr beliebt bei sowohl nationalen als auch internationalen Bewohnern, verbindet Sóller eine einladende Atmosphäre mit einem vielfältigen Angebot an kulinarischen, kulturellen und sportlichen Aktivitäten sowie guter Anbindung an Palma und den Rest der Insel.

Codice oggetto: ES255665 - 07100 Sóller - Nordwest

Ulteriori informazioni

Grundsätzlich empfehlen wir, die baurechtliche Situation durch einen Fachanwalt prüfen zu lassen. Alle Angaben basieren ausschließlich auf den Informationen des Eigentümers bzw. Auftraggeber. Wir übernehmen keine Gewähr für die Vollständigkeit, Richtigkeit und Aktualität der Angaben. Die Courtage geht zu Lasten des Verkäufers. Die beim Kauf anfallenden Steuern, die Notar- und die Grundbuchkosten sind vom Käufer zu tragen.

Codice oggetto: ES255665 - 07100 Sóller - Nordwest

Partner di contatto

Per ulteriori informazioni, si prega di contattare la persona di riferimento:

Florian Waetzoldt

Placa Hostals 11, 07320 Santa Maria del Camí

Tel.: +34 871 - 201 945

E-Mail: santamaria@von-poll.com

Alla clausola di esclusione di responsabilità di von Poll Immobilien GmbH

www.von-poll.com