

Llucmajor - Süd

Villa esclusiva direttamente sul mare con vista mozzafiato sulla baia di Palma.

Codice oggetto: ES255616



PREZZO D'ACQUISTO: 6.900.000 EUR • SUPERFICIE NETTA: ca. 374 m² • VANI: 6 • SUPERFICIE DEL TERRENO: 1.253 m²

Codice oggetto: ES255616 - 07609 Lluçmajor - Süd

- **A colpo d'occhio**
- **La proprietà**
- **Dati energetici**
- **Planimetrie**
- **Una prima impressione**
- **Tutto sulla posizione**
- **Ulteriori informazioni**
- **Partner di contatto**

Codice oggetto: ES255616 - 07609 Lluçmajor - Süd

A colpo d'occhio

Codice oggetto	ES255616	Prezzo d'acquisto	6.900.000 EUR
Superficie netta	ca. 374 m²	Casa	Villa
Vani	6	Stato dell'immobile	Prima occupazione
Camere da letto	5	Tipologia costruttiva	massiccio
Bagni	5	Caratteristiche	Terrazza, Bagni di servizio, Piscina
Anno di costruzione	2026		
Garage/Posto auto	3 x Garage		

Codice oggetto: ES255616 - 07609 Lluçmajor - Süd

Dati energetici

Tipologia di riscaldamento	a pavimento
Classe Energetica	Al momento della creazione del documento la certificazione energetica non era ancora disponibile.

Codice oggetto: ES255616 - 07609 Lluçmajor - Süd

La proprietà



Codice oggetto: ES255616 - 07609 Lluçmajor - Süd

La proprietà



Codice oggetto: ES255616 - 07609 Lluçmajor - Süd

La proprietà



Codice oggetto: ES255616 - 07609 Lluçmajor - Süd

La proprietà



Codice oggetto: ES255616 - 07609 Lluçmajor - Süd

La proprietà



Codice oggetto: ES255616 - 07609 Lluçmajor - Süd

La proprietà



Codice oggetto: ES255616 - 07609 Lluçmajor - Süd

La proprietà



Codice oggetto: ES255616 - 07609 Lluçmajor - Süd

La proprietà



Codice oggetto: ES255616 - 07609 Lluçmajor - Süd

La proprietà



Codice oggetto: ES255616 - 07609 Lluçmajor - Süd

La proprietà



Codice oggetto: ES255616 - 07609 Lluçmajor - Süd

La proprietà

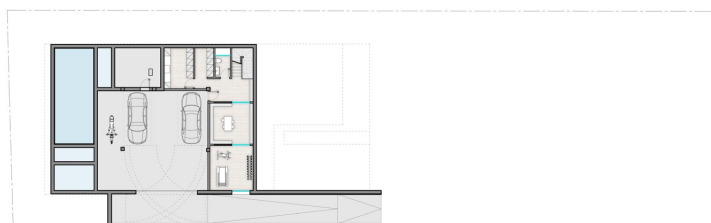


Codice oggetto: ES255616 - 07609 Lluçmajor - Süd

Planimetrie







Questa pianta non è in scala. I documenti ci sono stati dati dal cliente. Per questo motivo, non possiamo garantire la precisione delle informazioni.

Codice oggetto: ES255616 - 07609 Lluçmajor - Süd

Una prima impressione

Villa di lusso sul lungomare di Sa Torre con vista spettacolare sulla baia di Palma. Questa esclusiva proprietà su un unico piano colpisce per il suo design contemporaneo, la funzionalità e un'atmosfera di assoluto comfort. La casa principale dispone di cinque ampie camere da letto, ciascuna con bagno privato, garantendo la massima privacy a tutti i membri della famiglia e agli ospiti. Due di queste camere si trovano in una dependance separata, ideale per gli ospiti o come alloggi indipendenti per il personale. Il cuore della casa è un'ampia zona giorno e pranzo open space, perfettamente collegata a una cucina moderna ed elegantemente progettata. L'abbondante luce naturale e i materiali di alta qualità come pavimenti in pietra naturale, armadi a muro e finiture esclusive creano un perfetto equilibrio tra stile e qualità. All'esterno, un meraviglioso giardino mediterraneo, una piscina privata e una terrazza panoramica con area barbecue invitano a godersi lo stile di vita costiero e la magnifica vista sul mare. La villa dispone anche di un seminterrato con un garage per tre auto, una cantina e ulteriore spazio di stoccaggio. Numerose caratteristiche includono aria condizionata canalizzata, riscaldamento a pavimento, domotica all'avanguardia e sistemi a risparmio energetico che garantiscono comfort e sostenibilità tutto l'anno. Una residenza eccezionale per chi cerca esclusività, design e lusso in una posizione privilegiata sul mare. Completamento previsto: estate 2026.

Codice oggetto: ES255616 - 07609 Lluçmajor - Süd

Tutto sulla posizione

Sa Torre ist eine ruhige und exklusive Küstensiedlung im Süden Mallorcas, in der Gemeinde Lluçmajor. Mit etwa 2.500 Einwohnern zeichnet sie sich durch eine Wohnatmosphäre und ihre Nähe zum Mittelmeer aus. Nur 10 Autominuten vom Flughafen Palma entfernt, bietet Sa Torre einen bequemen Zugang zur Hauptstadt, ohne auf die Ruhe einer natürlichen Umgebung verzichten zu müssen.

Die Gegend besticht durch ihre zerklüftete Küste mit Klippen und kleinen Buchten, die sich ideal zum Schnorcheln eignen und einen Panoramablick auf die Bucht von Palma bieten. Außerdem liegt sie in der Nähe des Golfplatzes Maioris, der eine natürliche Umgebung und Meerblick bietet.

Codice oggetto: ES255616 - 07609 Lluçmajor - Süd

Ulteriori informazioni

Grundsätzlich empfehlen wir, die baurechtliche Situation durch einen Fachanwalt prüfen zu lassen. Alle Angaben basieren ausschließlich auf den Informationen des Eigentümers bzw. Auftraggeber. Wir übernehmen keine Gewähr für die Vollständigkeit, Richtigkeit und Aktualität der Angaben. Die Courtage geht zu Lasten des Verkäufers. Die beim Kauf anfallenden Steuern, die Notar- und die Grundbuchkosten sind vom Käufer zu tragen.

Codice oggetto: ES255616 - 07609 Lluçmajor - Süd

Partner di contatto

Per ulteriori informazioni, si prega di contattare la persona di riferimento:

Florian Waetzoldt

Placa Hostals 11, 07320 Santa Maria del Camí

Tel.: +34 871 - 201 945

E-Mail: santamaria@von-poll.com

Alla clausola di esclusione di responsabilità di von Poll Immobilien GmbH

www.von-poll.com