

Sa Pobla - Nord

Elegante und moderne Villa in der exklusiven Wohngegend von Crestatx

Codice oggetto: ES255574



PREZZO D'ACQUISTO: 1.790.000 EUR • SUPERFICIE NETTA: ca. 230 m² • VANI: 5 • SUPERFICIE DEL TERRENO: 956 m²

Codice oggetto: ES255574 - 07420 Sa Pobla - Nord

- **A colpo d'occhio**
- **La proprietà**
- **Dati energetici**
- **Una prima impressione**
- **Tutto sulla posizione**
- **Ulteriori informazioni**
- **Partner di contatto**

Codice oggetto: ES255574 - 07420 Sa Pobla - Nord

A colpo d'occhio

Codice oggetto	ES255574	Prezzo d'acquisto	1.790.000 EUR
Superficie netta	ca. 230 m²	Casa	Chalet
Vani	5	Stato dell'immobile	Come nuovo
Camere da letto	4	Caratteristiche	Terrazza, Bagni di servizio, Piscina, Caminetto
Bagni	5		
Anno di costruzione	2021		
Garage/Posto auto	1 x superficie libera		

Codice oggetto: ES255574 - 07420 Sa Pobla - Nord

Dati energetici

Tipologia di riscaldamento	a pavimento	Classe di efficienza energetica	C
Classe Energetica	Al momento della creazione del documento la certificazione energetica non era ancora disponibile.		

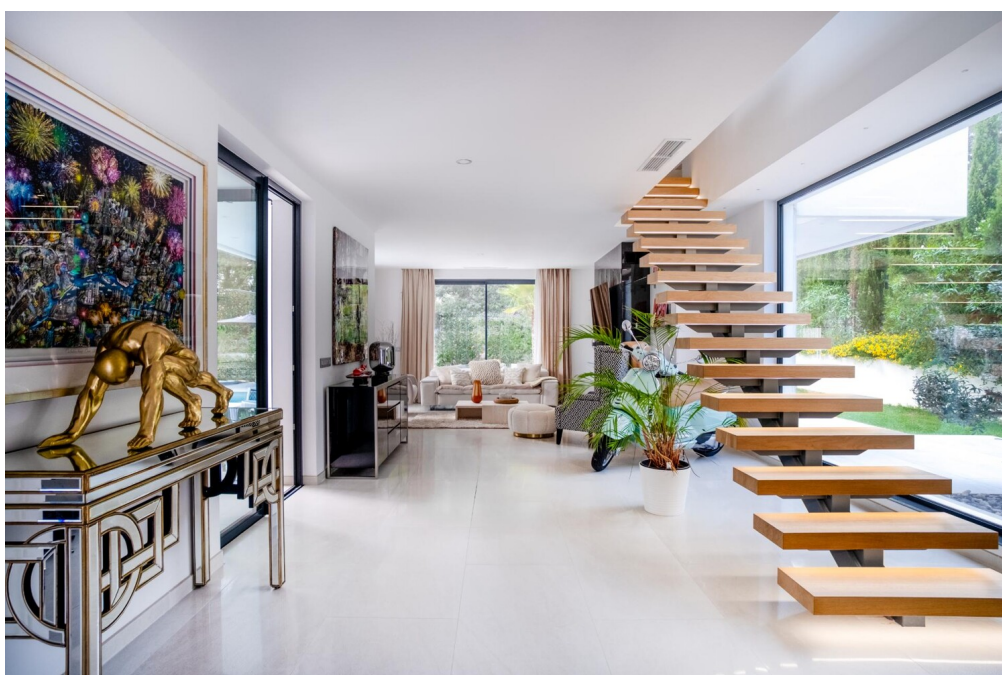
Codice oggetto: ES255574 - 07420 Sa Pobla - Nord

La proprietà



Codice oggetto: ES255574 - 07420 Sa Pobla - Nord

La proprietà



Codice oggetto: ES255574 - 07420 Sa Pobla - Nord

La proprietà



Codice oggetto: ES255574 - 07420 Sa Pobra - Nord

La proprietà



Codice oggetto: ES255574 - 07420 Sa Pobla - Nord

La proprietà



Codice oggetto: ES255574 - 07420 Sa Pobla - Nord

La proprietà



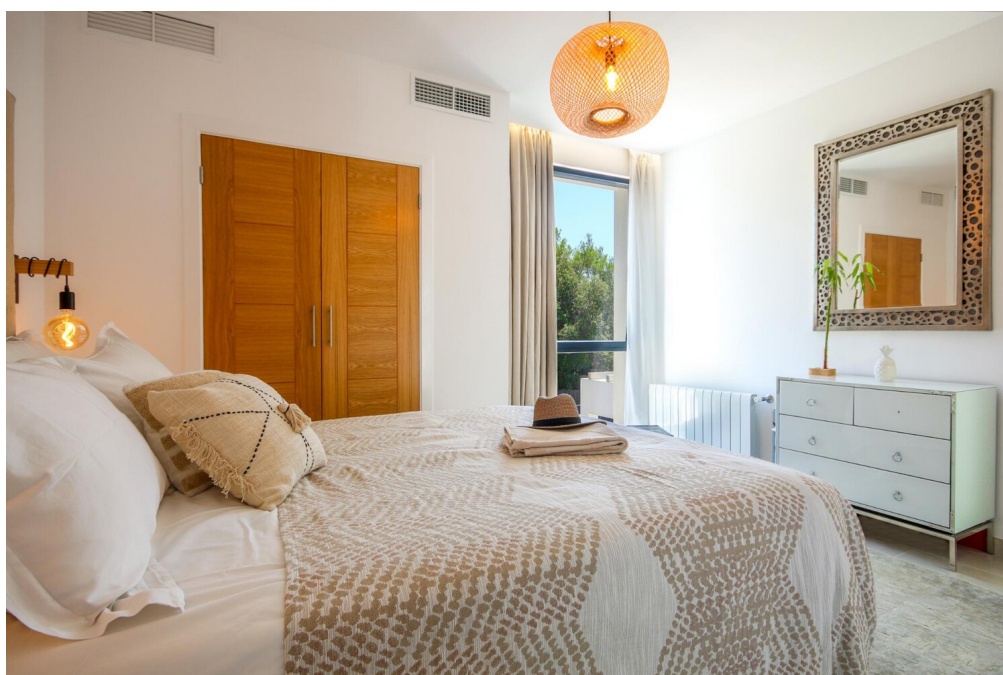
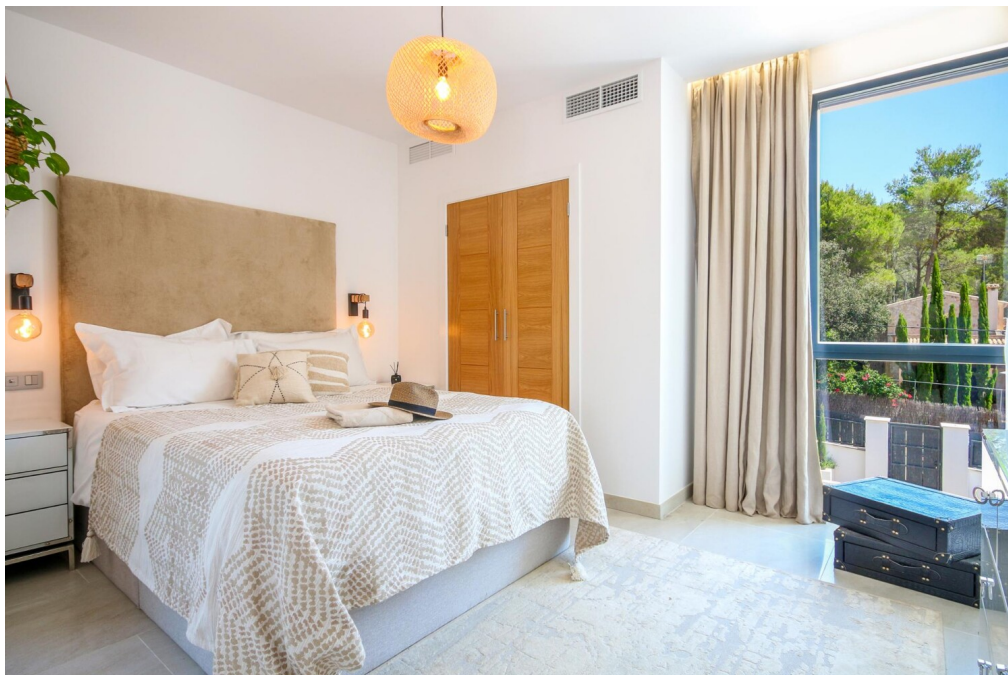
Codice oggetto: ES255574 - 07420 Sa Pobla - Nord

La proprietà



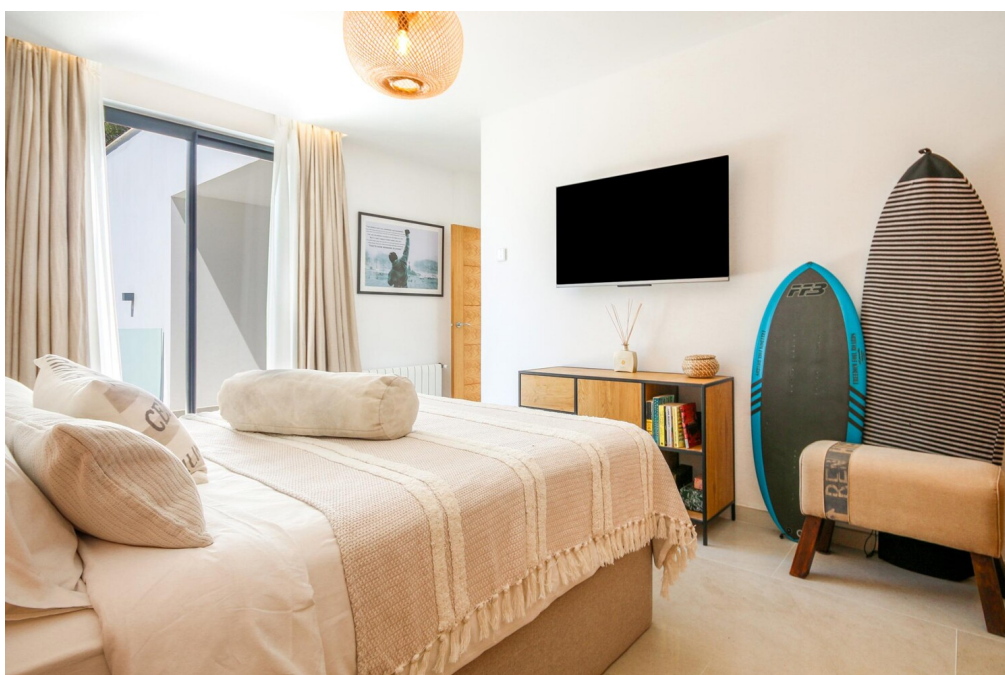
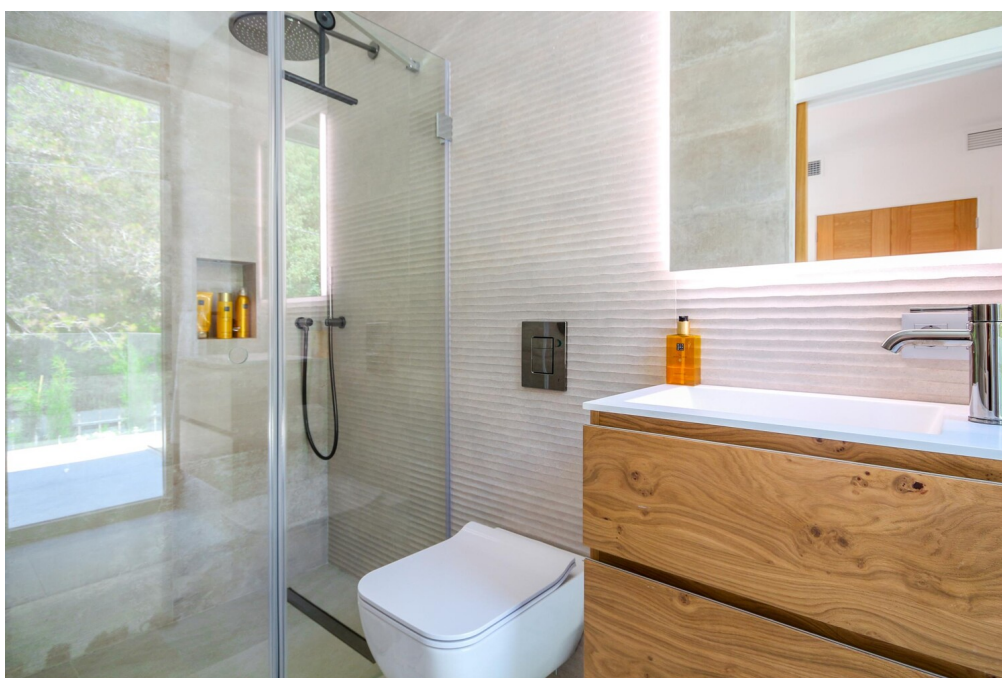
Codice oggetto: ES255574 - 07420 Sa Pobla - Nord

La proprietà



Codice oggetto: ES255574 - 07420 Sa Pobla - Nord

La proprietà



Codice oggetto: ES255574 - 07420 Sa Pobla - Nord

La proprietà



Codice oggetto: ES255574 - 07420 Sa Pobla - Nord

La proprietà



Codice oggetto: ES255574 - 07420 Sa Pobla - Nord

La proprietà



Codice oggetto: ES255574 - 07420 Sa Pobla - Nord

La proprietà



Codice oggetto: ES255574 - 07420 Sa Pobla - Nord

La proprietà



Codice oggetto: ES255574 - 07420 Sa Pobla - Nord

La proprietà



Codice oggetto: ES255574 - 07420 Sa Pobla - Nord

La proprietà



Codice oggetto: ES255574 - 07420 Sa Pobla - Nord

La proprietà



Codice oggetto: ES255574 - 07420 Sa Pobla - Nord

La proprietà



Codice oggetto: ES255574 - 07420 Sa Pobla - Nord

La proprietà



Codice oggetto: ES255574 - 07420 Sa Pobla - Nord

La proprietà



Codice oggetto: ES255574 - 07420 Sa Pobla - Nord

La proprietà



Codice oggetto: ES255574 - 07420 Sa Pobla - Nord

La proprietà



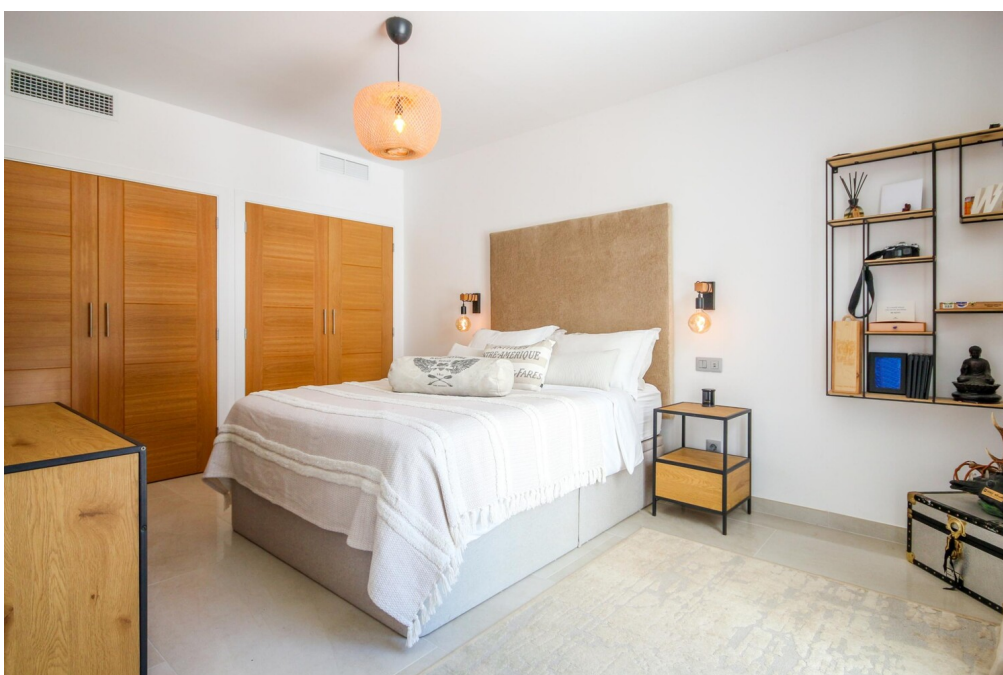
Codice oggetto: ES255574 - 07420 Sa Pobla - Nord

La proprietà



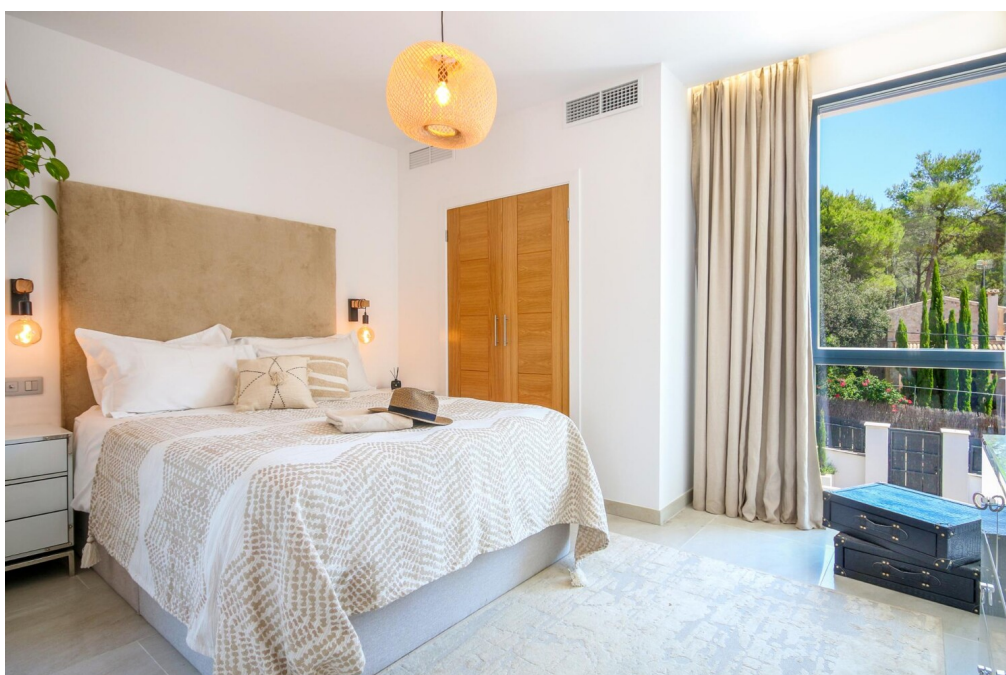
Codice oggetto: ES255574 - 07420 Sa Pobla - Nord

La proprietà



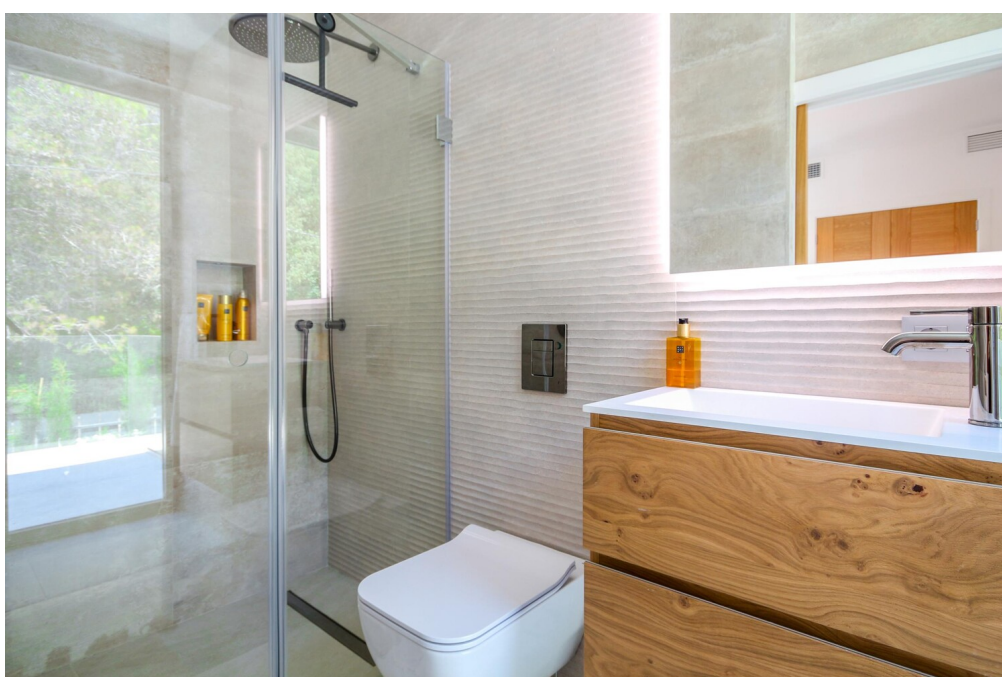
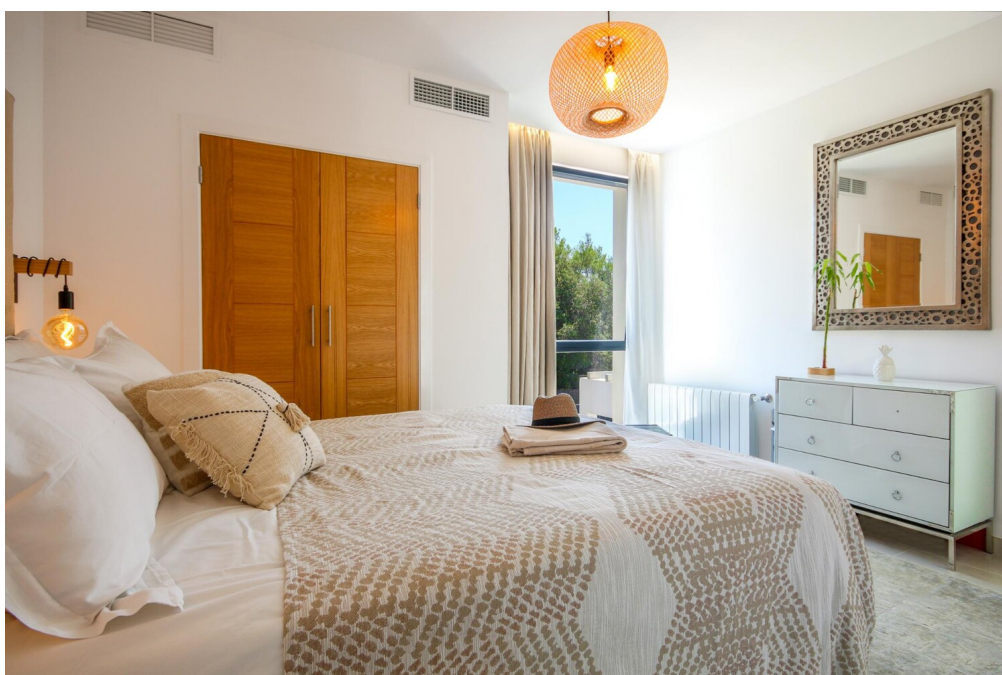
Codice oggetto: ES255574 - 07420 Sa Pobla - Nord

La proprietà



Codice oggetto: ES255574 - 07420 Sa Pobla - Nord

La proprietà



Codice oggetto: ES255574 - 07420 Sa Pobla - Nord

La proprietà



Codice oggetto: ES255574 - 07420 Sa Pobla - Nord

La proprietà



Codice oggetto: ES255574 - 07420 Sa Pobla - Nord

La proprietà



Codice oggetto: ES255574 - 07420 Sa Pobla - Nord

La proprietà



Codice oggetto: ES255574 - 07420 Sa Pobla - Nord

La proprietà



Codice oggetto: ES255574 - 07420 Sa Pobla - Nord

La proprietà



Codice oggetto: ES255574 - 07420 Sa Pobla - Nord

La proprietà



Codice oggetto: ES255574 - 07420 Sa Pobla - Nord

La proprietà



Codice oggetto: ES255574 - 07420 Sa Pobla - Nord

La proprietà



Codice oggetto: ES255574 - 07420 Sa Pobla - Nord

Una prima impressione

Beeindruckende Villa im modernen Stil, gelegen in der ruhigen Wohngegend von Crestatx – eine privilegierte Lage, die Ruhe, Privatsphäre und die Nähe zur renommierten Mallorca International School vereint. Darüber hinaus macht die strategisch günstige Lage, nur wenige Minuten von den Stränden im Norden der Insel wie Pollensa und Alcudia entfernt, diese Immobilie sowohl als Hauptwohnsitz als auch als exklusive Ferienresidenz auf Mallorca besonders attraktiv.

Die kürzlich erbaute Immobilie befindet sich auf einem ca. 956 m² großen Grundstück und bietet ca. 230 m² Wohnfläche, verteilt auf zwei komfortable Etagen, die darauf ausgelegt sind, natürliches Licht optimal zu nutzen und Innen- und Außenbereiche harmonisch zu verbinden.

Im Erdgeschoss führt ein einladender Eingangsbereich in einen großzügigen Wohnraum mit großen Fensterfronten, die für viel Tageslicht sorgen und eine fließende Verbindung zum Garten und Pool schaffen. Der elegante Gaskamin verleiht dem Raum Wärme und Charakter und macht ihn zum idealen Ort für den Alltag und gesellige Stunden. Auf dieser Ebene befindet sich zudem ein vielseitig nutzbarer Raum, derzeit als Büro genutzt, mit separatem Eingang – ideal für Gäste oder berufliche Zwecke – sowie ein modernes Badezimmer mit Dusche.

Die separate, modern gestaltete Küche ist mit hochwertigen Geräten ausgestattet und bis ins Detail durchdacht. Sie verfügt über eine zentrale Kochinsel, ein Wasserfiltersystem, einen Wasserhahn mit Quooker-System, einen Abfallzerkleinerer sowie einen intelligenten Kühlschrank. Angrenzend befindet sich ein praktischer und vollständig ausgestatteter Hauswirtschaftsraum.

Ein besonderes Highlight ist die großzügige, verglaste Veranda, die als zusätzlicher Wohnbereich konzipiert wurde und ganzjährig genutzt werden kann. Sie bietet einen Loungebereich, Fernseher und Bar sowie einen schönen Blick auf den Garten und den Pool. Im Außenbereich steht außerdem ein Gäste-WC zur Verfügung.

Im Obergeschoss befinden sich drei geräumige Doppelschlafzimmer, jeweils mit eigenem Bad en suite. Die Master-Suite überzeugt durch ihre Großzügigkeit, einen eleganten Ankleidebereich sowie ein stilvolles Badezimmer mit freistehender Badewanne. Die beiden weiteren Schlafzimmer teilen sich eine große Terrasse mit herrlichem Blick auf den Pool, die Gärten und die Sierra de Tramuntana.

Die Immobilie verfügt über zahlreiche hochwertige Ausstattungsmerkmale, darunter Klimaanlage im gesamten Haus, Fußbodenheizung (teilweise solarbetrieben), Einbauschränke, Wasserenthärtungsanlage, Solaranlage, TV- und Internetanschlüsse in allen Räumen, Sicherheitssystem mit Kameras, automatisches Einfahrtstor sowie Außenbeleuchtung und vieles mehr.

Für weitere Informationen oder zur Vereinbarung eines Besichtigungstermins stehen wir Ihnen jederzeit gerne zur Verfügung.

Codice oggetto: ES255574 - 07420 Sa Pobla - Nord

Tutto sulla posizione

Crestatx ist eine ruhige Wohnsiedlung zwischen Sa Pobla und Pollença, die für ihre natürliche Umgebung, Privatsphäre und gute Anbindung sehr geschätzt wird. Sie ist ideal für Familien, die ein entspannteres Leben suchen – fernab vom Touristentrubel, aber dennoch in der Nähe von allem: Stränden, Bergen und allen wichtigen Einrichtungen.

In den letzten Jahren hat sich Crestatx zu einem attraktiven Standort für moderne Neubauten und Villen mit Pool entwickelt – ein perfekter Ort, um zu investieren oder einen festen Wohnsitz zu etablieren.

Codice oggetto: ES255574 - 07420 Sa Pobla - Nord

Ulteriori informazioni

Grundsätzlich empfehlen wir, die baurechtliche Situation durch einen Fachanwalt prüfen zu lassen. Alle Angaben basieren ausschließlich auf den Informationen des Eigentümers bzw. Auftraggeber. Wir übernehmen keine Gewähr für die Vollständigkeit, Richtigkeit und Aktualität der Angaben. Die Courtage geht zu Lasten des Verkäufers. Die beim Kauf anfallenden Steuern, die Notar- und die Grundbuchkosten sind vom Käufer zu tragen.

Codice oggetto: ES255574 - 07420 Sa Pobla - Nord

Partner di contatto

Per ulteriori informazioni, si prega di contattare la persona di riferimento:

Florian Waetzoldt

Placa Hostals 11, 07320 Santa Maria del Camí

Tel.: +34 871 - 201 945

E-Mail: santamaria@von-poll.com

Alla clausola di esclusione di responsabilità di von Poll Immobilien GmbH

www.von-poll.com