

Sa Pobla - Nord

Spettacolare villa in posizione panoramica vicino a Pollensa, a Crestatx

Codice oggetto: ES255570



PREZZO D'ACQUISTO: 1.650.000 EUR • SUPERFICIE NETTA: ca. 284 m² • VANI: 5 • SUPERFICIE DEL TERRENO: 1.080 m²

Codice oggetto: ES255570 - 07420 Sa Pobla - Nord

- **A colpo d'occhio**
- **La proprietà**
- **Dati energetici**
- **Una prima impressione**
- **Tutto sulla posizione**
- **Ulteriori informazioni**
- **Partner di contatto**

Codice oggetto: ES255570 - 07420 Sa Pobla - Nord

A colpo d'occhio

Codice oggetto	ES255570	Prezzo d'acquisto	1.650.000 EUR
Superficie netta	ca. 284 m²	Casa	Villa
Vani	5	Stato dell'immobile	Prima occupazione
Camere da letto	4	Caratteristiche	Terrazza, Bagni di servizio, Piscina, Caminetto
Bagni	4		
Anno di costruzione	2025		

Codice oggetto: ES255570 - 07420 Sa Pobra - Nord

Dati energetici

Tipologia di riscaldamento	a pavimento
Classe Energetica	Al momento della creazione del documento la certificazione energetica non era ancora disponibile.

Codice oggetto: ES255570 - 07420 Sa Pobla - Nord

La proprietà



Codice oggetto: ES255570 - 07420 Sa Pobla - Nord

La proprietà



Codice oggetto: ES255570 - 07420 Sa Pobra - Nord

La proprietà



Codice oggetto: ES255570 - 07420 Sa Pobla - Nord

La proprietà



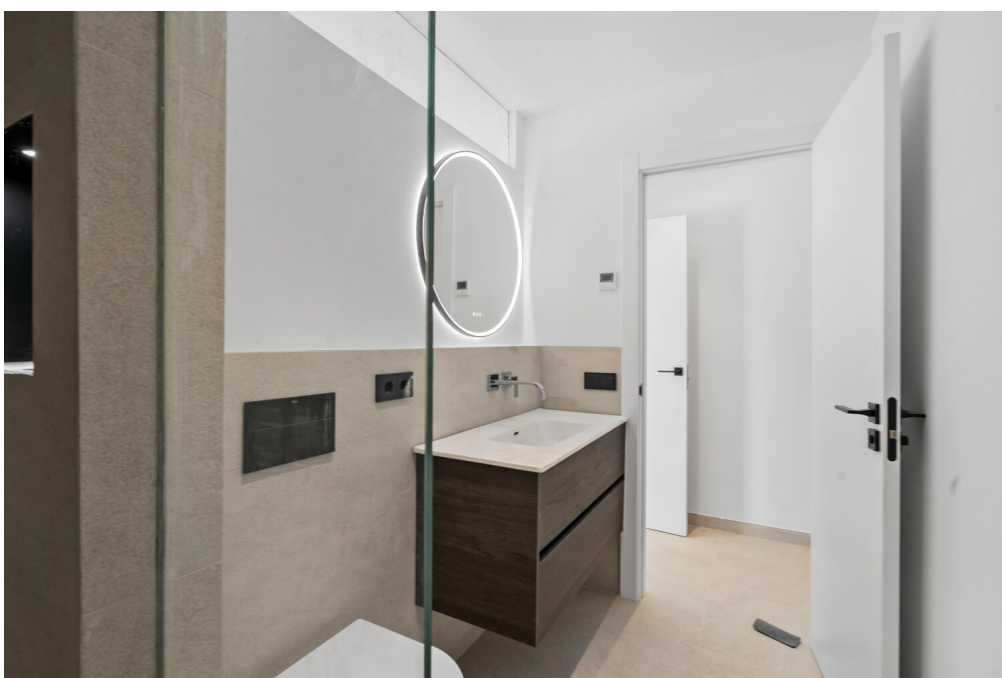
Codice oggetto: ES255570 - 07420 Sa Pobla - Nord

La proprietà



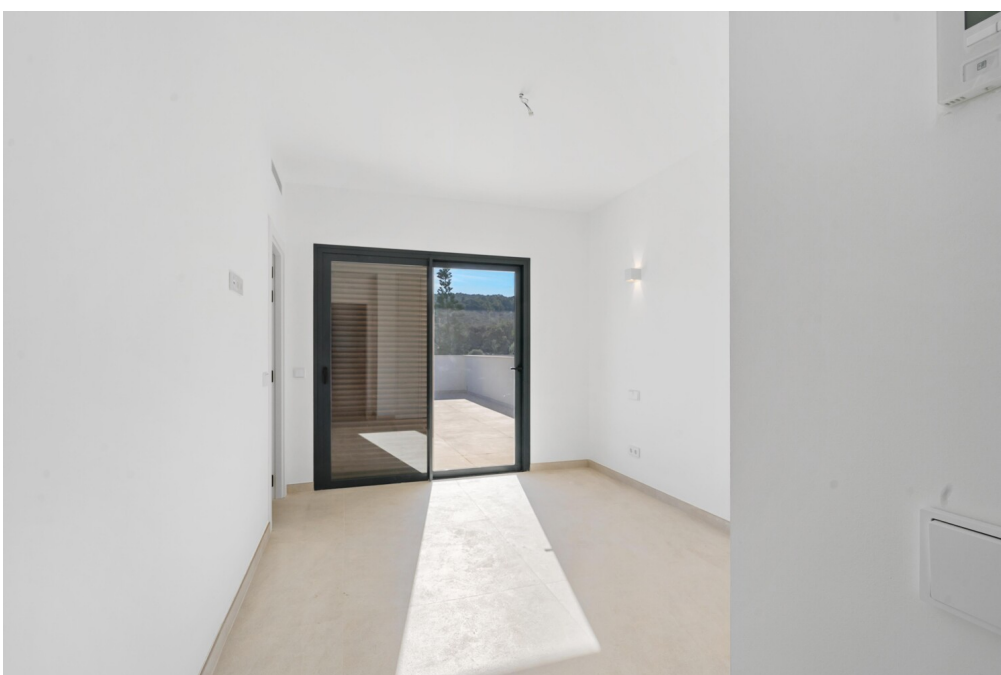
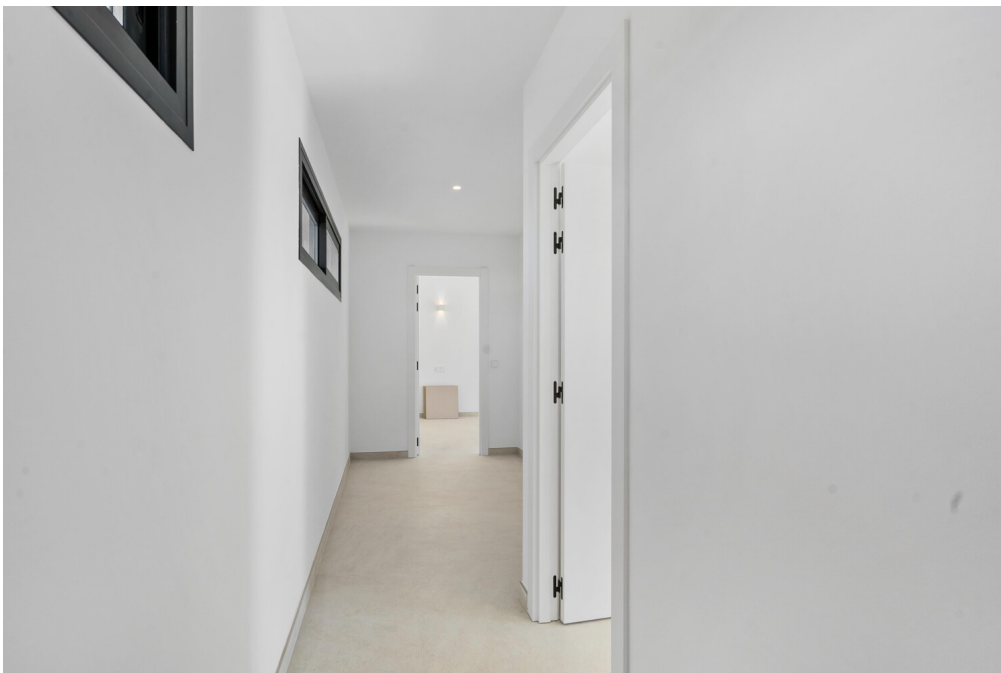
Codice oggetto: ES255570 - 07420 Sa Pobla - Nord

La proprietà



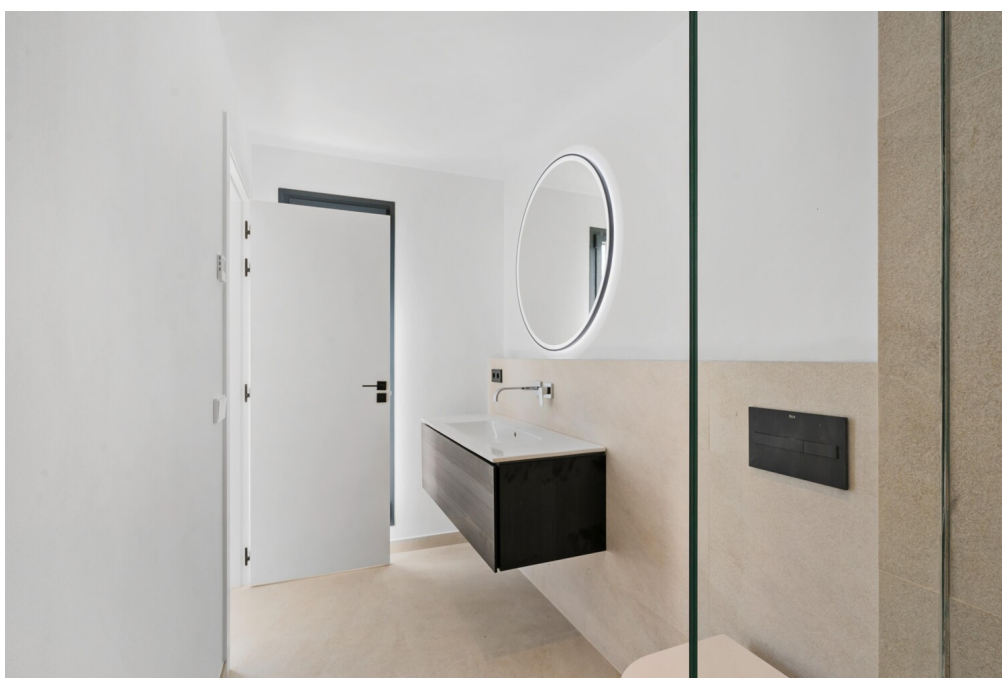
Codice oggetto: ES255570 - 07420 Sa Pobla - Nord

La proprietà



Codice oggetto: ES255570 - 07420 Sa Pobla - Nord

La proprietà



Codice oggetto: ES255570 - 07420 Sa Pobla - Nord

La proprietà



Codice oggetto: ES255570 - 07420 Sa Pobla - Nord

Una prima impressione

Esclusiva villa contemporanea situata in una prestigiosa e tranquilla zona residenziale vicino a Pollensa, a Crestatx. Circondata da uno splendido scenario naturale e situata in assoluta pace e tranquillità, questa proprietà si trova a breve distanza in auto da tutti i servizi essenziali, nonché da attrazioni culturali e culinarie. Il centro di Palma è raggiungibile in circa 25 minuti di auto. La villa si sviluppa su due piani e offre quattro ampie camere da letto, tra cui un'elegante suite padronale. La moderna cucina di design è dotata di elettrodomestici di alta gamma, ideale per chi ama cucinare. L'aria condizionata in tutte le stanze, il riscaldamento elettrico a pavimento al piano terra e in tutti i bagni e una lavanderia separata con ulteriore spazio di stoccaggio completano l'offerta. Il giardino mediterraneo con irrigazione automatica crea un'atmosfera rilassante all'aperto. La piscina di acqua salata di 4 x 10 m, la terrazza coperta e l'area barbecue esterna offrono l'ambiente ideale per godersi il clima di Maiorca tutto l'anno. Come bonus speciale, la villa dispone di un impianto fotovoltaico da 5 kW, una soluzione efficiente dal punto di vista energetico ed ecologica. Cerchi una casa moderna, confortevole e riservata a Maiorca? Contattaci: saremo lieti di consigliarti personalmente!

Codice oggetto: ES255570 - 07420 Sa Pobla - Nord

Tutto sulla posizione

Crestatx ist eine ruhige Wohnsiedlung zwischen Sa Pobla und Pollença, die für ihre natürliche Umgebung, Privatsphäre und gute Anbindung sehr geschätzt wird. Sie ist ideal für Familien, die ein entspannteres Leben suchen – fernab vom Touristentrubel, aber dennoch in der Nähe von allem: Stränden, Bergen und allen wichtigen Einrichtungen.

In den letzten Jahren hat sich Crestatx zu einem attraktiven Standort für moderne Neubauten und Villen mit Pool entwickelt – ein perfekter Ort, um zu investieren oder einen festen Wohnsitz zu etablieren.

Codice oggetto: ES255570 - 07420 Sa Pobla - Nord

Ulteriori informazioni

Grundsätzlich empfehlen wir, die baurechtliche Situation durch einen Fachanwalt prüfen zu lassen. Alle Angaben basieren ausschließlich auf den Informationen des Eigentümers bzw. Auftraggeber. Wir übernehmen keine Gewähr für die Vollständigkeit, Richtigkeit und Aktualität der Angaben. Die Courtage geht zu Lasten des Verkäufers. Die beim Kauf anfallenden Steuern, die Notar- und die Grundbuchkosten sind vom Käufer zu tragen.

Codice oggetto: ES255570 - 07420 Sa Pobla - Nord

Partner di contatto

Per ulteriori informazioni, si prega di contattare la persona di riferimento:

Florian Waetzoldt

Placa Hostals 11, 07320 Santa Maria del Camí

Tel.: +34 871 - 201 945

E-Mail: santamaria@von-poll.com

Alla clausola di esclusione di responsabilità di von Poll Immobilien GmbH

www.von-poll.com