

Pollensa - Nord

# Eccellente finca di nuova costruzione tra Pollensa e Puerto de Pollensa

*Codice oggetto: ES255317*



**PREZZO D'ACQUISTO: 3.475.000 EUR • SUPERFICIE NETTA: ca. 368 m<sup>2</sup> • VANI: 6 • SUPERFICIE DEL TERRENO: 18.108 m<sup>2</sup>**

**Codice oggetto: ES255317 - 07460 Pollensa - Nord**

- **A colpo d'occhio**
- **La proprietà**
- **Dati energetici**
- **Una prima impressione**
- **Partner di contatto**

**Codice oggetto: ES255317 - 07460 Pollensa - Nord**

## A colpo d'occhio

<b>Codice oggetto</b>	<b>ES255317</b>	<b>Prezzo d'acquisto</b>	<b>3.475.000 EUR</b>
<b>Superficie netta</b>	<b>ca. 368 m<sup>2</sup></b>	<b>Casa</b>	<b>Masseria</b>
<b>Vani</b>	<b>6</b>	<b>Stato dell'immobile</b>	<b>Prima occupazione</b>
<b>Camere da letto</b>	<b>4</b>	<b>Caratteristiche</b>	<b>Terrazza, Bagni di servizio, Piscina, Caminetto</b>
<b>Bagni</b>	<b>4</b>		
<b>Anno di costruzione</b>	<b>2023</b>		

**Codice oggetto: ES255317 - 07460 Pollensa - Nord**

## **Dati energetici**

<b>Tipologia di riscaldamento</b>	<b>a pavimento</b>	<b>Classe di efficienza energetica</b>	<b>B</b>
<b>Classe Energetica</b>	<b>Al momento della creazione del documento la certificazione energetica non era ancora disponibile.</b>		

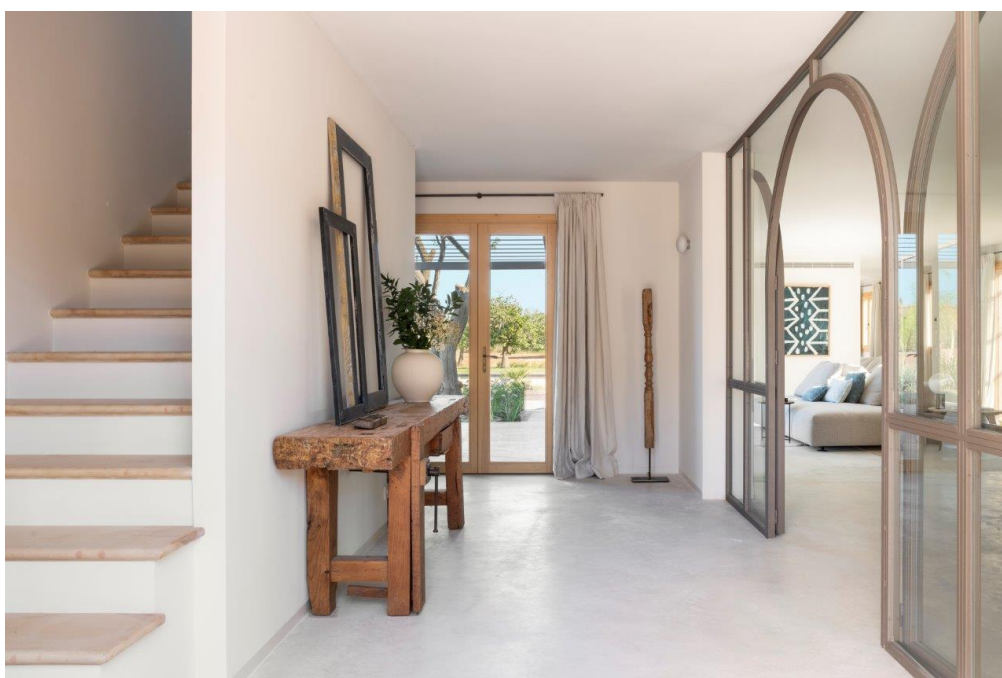
Codice oggetto: ES255317 - 07460 Pollensa - Nord

## La proprietà



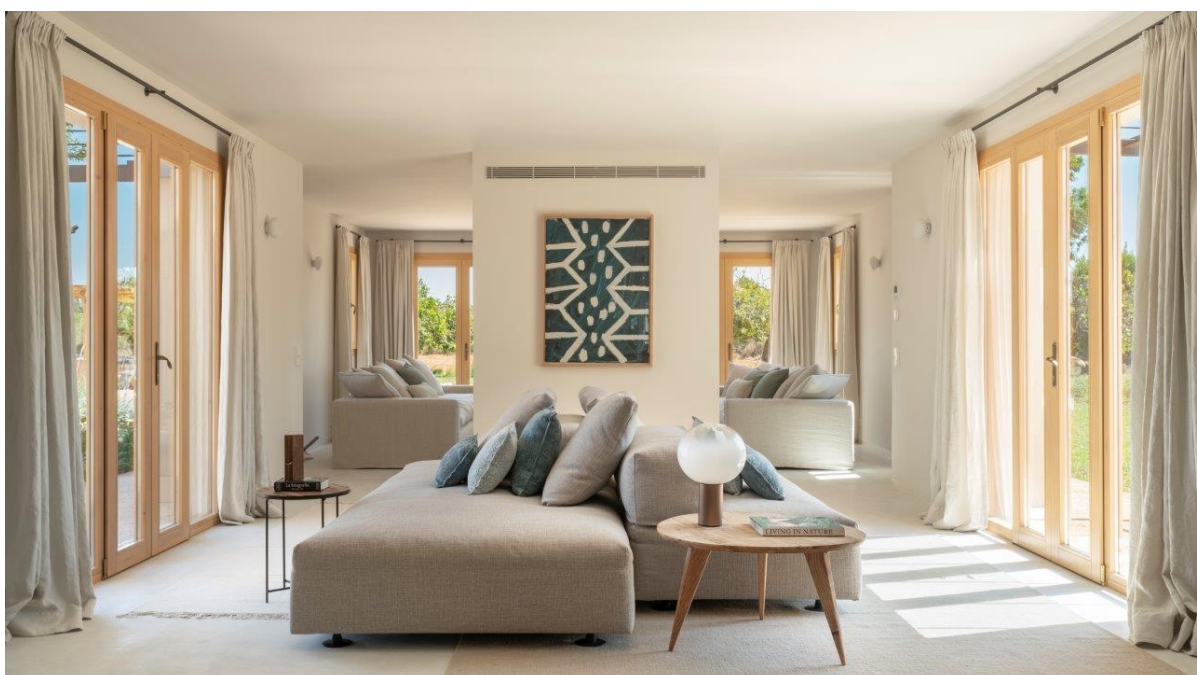
Codice oggetto: ES255317 - 07460 Pollensa - Nord

## La proprietà



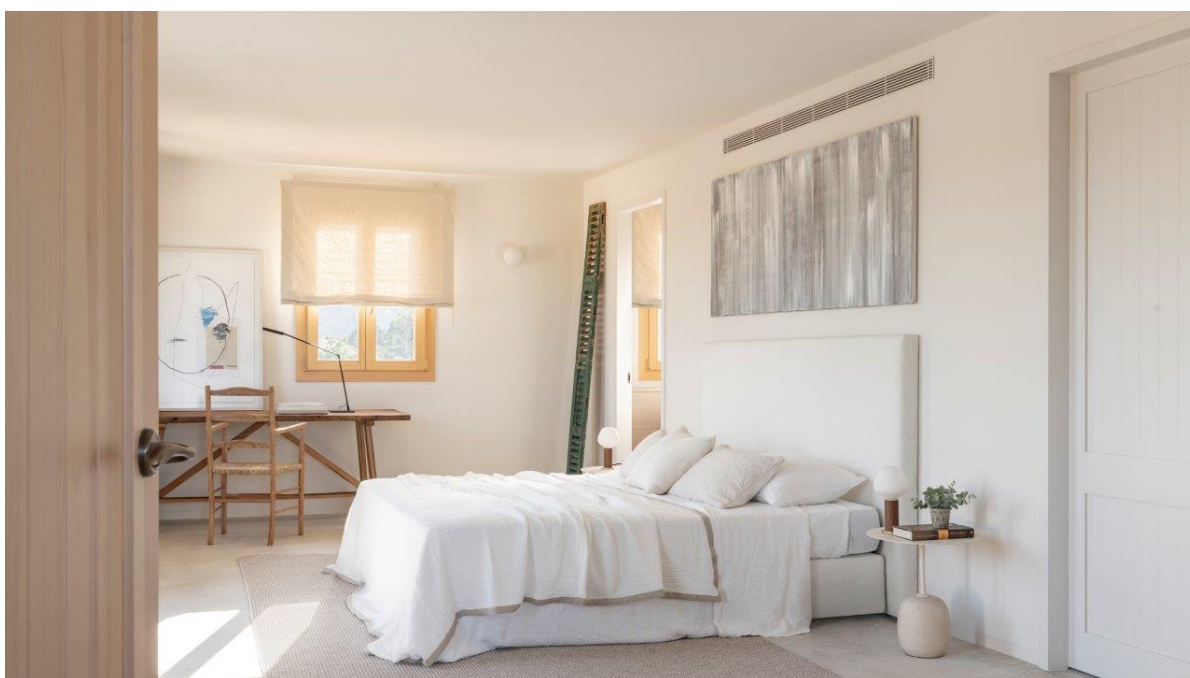
Codice oggetto: ES255317 - 07460 Pollensa - Nord

## La proprietà



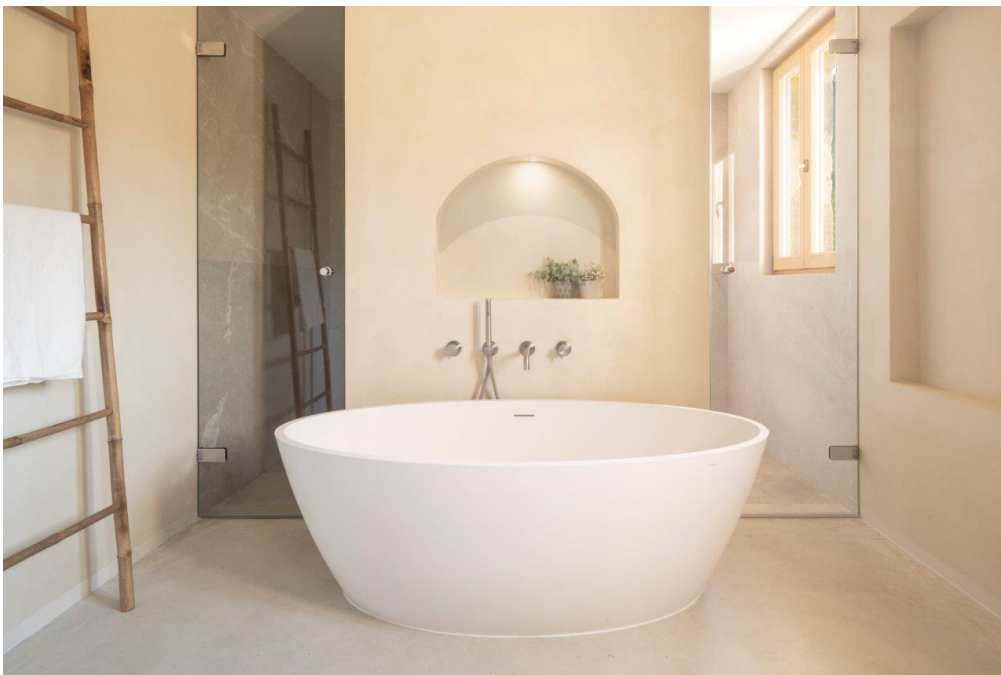
Codice oggetto: ES255317 - 07460 Pollensa - Nord

## La proprietà



Codice oggetto: ES255317 - 07460 Pollensa - Nord

## La proprietà



Codice oggetto: ES255317 - 07460 Pollensa - Nord

## La proprietà



**Codice oggetto: ES255317 - 07460 Pollensa - Nord**

## Una prima impressione

Immersa nella campagna mediterranea vicino a Puerto de Pollensa, questa proprietà è ideale per chi cerca privacy ma è comunque vicino alla città. A breve distanza in auto da Pollensa o dal porto, con la sua splendida spiaggia di sabbia bianca, la tenuta si estende su circa 18.108 m<sup>2</sup>, consentendo ai proprietari di godersi la tranquillità della campagna e di ammirare al contempo una vista mozzafiato sulle montagne. La proprietà offre circa 368 m<sup>2</sup> di superficie abitabile distribuita su due piani. Ci sono un totale di quattro ampie camere da letto, ognuna con il proprio bagno privato, che offrono ai residenti privacy e comfort. Tre delle camere da letto si trovano al piano terra, ciascuna con accesso diretto all'esterno, consentendo una vista panoramica sul paesaggio circostante. Al piano superiore, la suite padronale, il vero gioiello della proprietà, dispone di un'ampia camera da letto, un bagno privato, una cabina armadio e una terrazza privata. C'è anche una stanza più piccola che potrebbe essere utilizzata come biblioteca o ufficio. Il piano terra vanta un'ampia cucina-sala da pranzo, concepita come il cuore della casa e perfetta per riunioni con la famiglia e gli amici. Questo spazio si fonde armoniosamente con un ampio soggiorno, che si apre su un'ampia terrazza esterna e su un fantastico giardino rigoglioso. Qui, i pergolati offrono ombra e rappresentano un luogo ideale per rilassarsi dopo un tuffo rinfrescante nella piscina di acqua salata. I materiali utilizzati sono di altissima qualità, rispecchiati in ogni dettaglio della casa. Un'abbondante luce naturale penetra dalle ampie finestre, incorniciando il paesaggio verdeggiante e le montagne circostanti. Riscaldamento a pavimento, aria condizionata e camino garantiscono comfort tutto l'anno. La proprietà dispone anche di un pozzo privato. Grazie alla sua combinazione di spazio, comfort e posizione strategica, questa proprietà rappresenta un'eccezionale opportunità per acquistare una residenza in una delle zone più ambite dell'isola.

**Codice oggetto: ES255317 - 07460 Pollensa - Nord**

## **Partner di contatto**

**Per ulteriori informazioni, si prega di contattare la persona di riferimento:**

**Florian Waetzoldt**

---

**Placa Hostals 11, 07320 Santa Maria del Camí**

**Tel.: +34 871 - 201 945**

**E-Mail: [santamaria@von-poll.com](mailto:santamaria@von-poll.com)**

*Alla clausola di esclusione di responsabilità di von Poll Immobilien GmbH*

---

**[www.von-poll.com](http://www.von-poll.com)**