

Sa Pobla – Nord

Terreno con progetto e permesso di costruire per la costruzione di due ville con piscina a Crestatx

Codice oggetto: ES255245



PREZZO D'ACQUISTO: 650.000 EUR • VANI: 5 • SUPERFICIE DEL TERRENO: 1.835 m²

Codice oggetto: ES255245 - 07420 Sa Pobla – Nord

- A colpo d'occhio
- La proprietà
- Una prima impressione
- Partner di contatto

Codice oggetto: ES255245 - 07420 Sa Pobla – Nord

A colpo d'occhio

Codice oggetto	ES255245	Prezzo d'acquisto	650.000 EUR
Vani	5	Tipo di oggetto	Trama
Camere da letto	3		
Bagni	5		

Codice oggetto: ES255245 - 07420 Sa Pobla – Nord

La proprietà



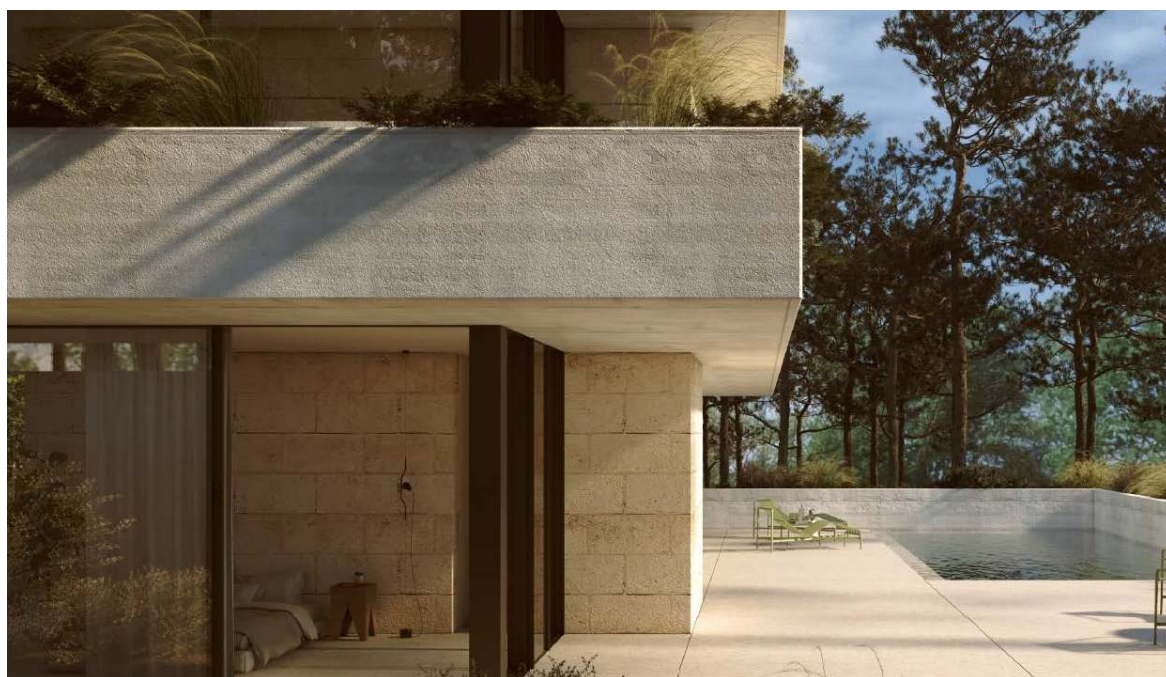
Codice oggetto: ES255245 - 07420 Sa Pobla – Nord

La proprietà



Codice oggetto: ES255245 - 07420 Sa Pobla – Nord

La proprietà



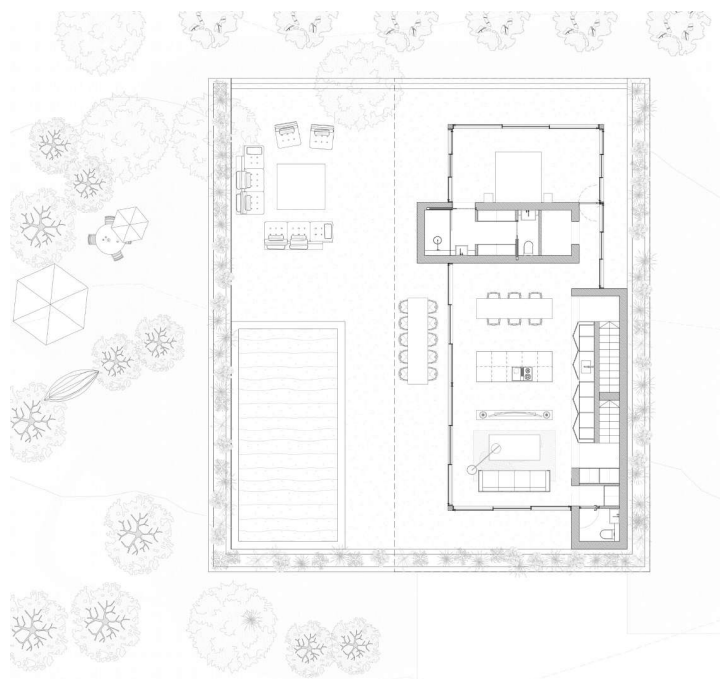
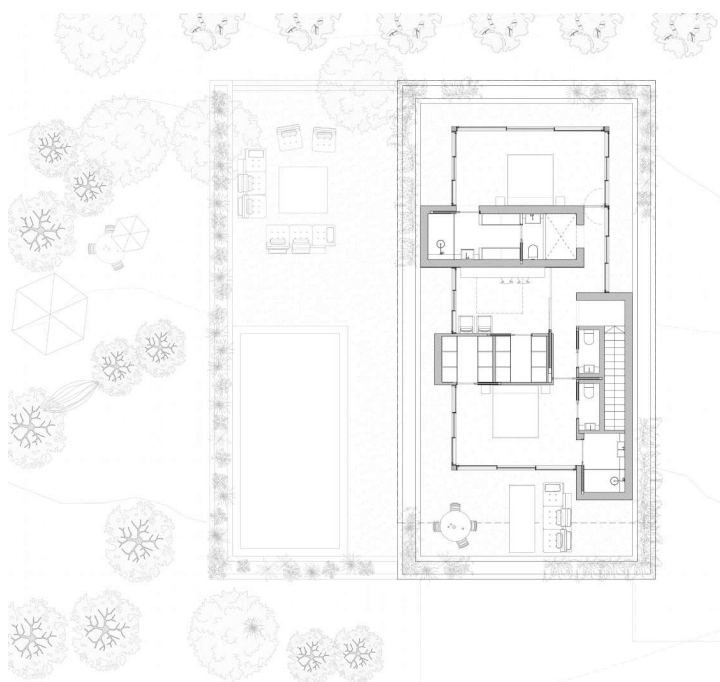
Codice oggetto: ES255245 - 07420 Sa Pobla – Nord

La proprietà



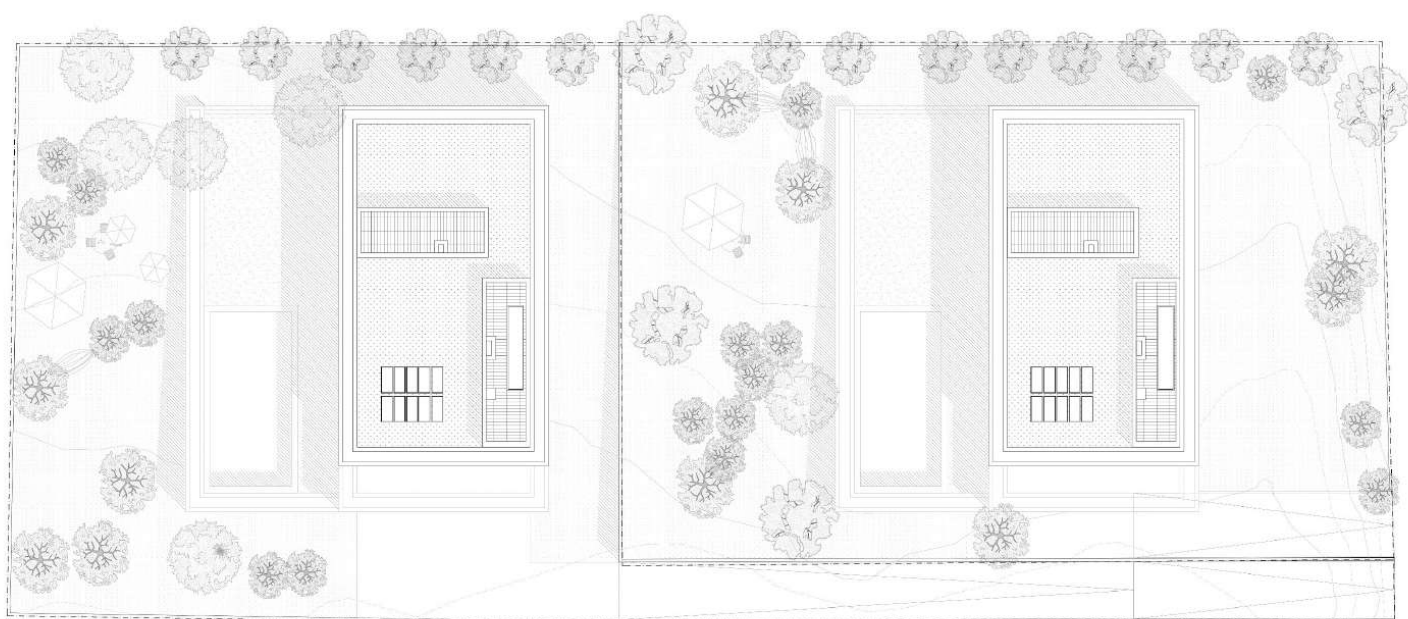
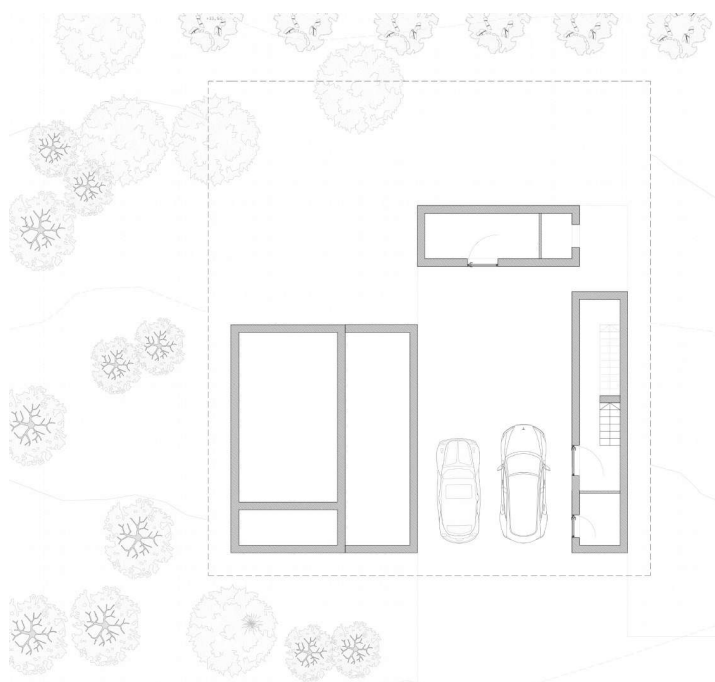
Codice oggetto: ES255245 - 07420 Sa Pobla – Nord

La proprietà



Codice oggetto: ES255245 - 07420 Sa Pobla – Nord

La proprietà



Codice oggetto: ES255245 - 07420 Sa Pobla – Nord

Una prima impressione

Una proprietà eccezionale nella prestigiosa zona residenziale di Son Toni, che rappresenta una superba opportunità di investimento. Questa posizione vantaggiosa, incastonata tra la storica città di Pollensa e l'affascinante Sa Pobla, offre ottimi collegamenti di trasporto grazie alla vicinanza all'autostrada, consentendo di raggiungere la vivace capitale Palma in soli 30 minuti. Il terreno di circa 1.835 m² include un progetto e un permesso di costruire per due moderne ville con piscina privata, creando il potenziale per un esclusivo complesso residenziale. Il progetto prevede appartamenti di quattro locali, tra cui tre camere da letto con cabina armadio e bagno privato, un bagno separato, uno studio, un ampio soggiorno open space e cucina con zona pranzo e un bagno per gli ospiti, distribuiti su due piani. Il design architettonico è contemporaneo, con materiali di alta qualità che garantiscono la longevità e il comfort degli appartamenti. Sono inclusi anche posti auto privati sotterranei con spazio per diversi veicoli, un vantaggio significativo per i residenti che cercano sicurezza e comodità. Inoltre, ogni appartamento sarà dotato di impianti di riscaldamento, aria condizionata e produzione di acqua calda alimentati da tecnologia aerotermica e pannelli solari, a testimonianza dell'impegno per l'efficienza energetica e la sostenibilità ambientale. All'esterno, ci saranno diverse terrazze, una piscina con solarium e un bellissimo giardino a bassa manutenzione. Una caratteristica distintiva di ogni villa è un sistema di ventilazione indipendente, che garantisce un'eccellente qualità dell'aria in ogni momento. Inoltre, ogni proprietà sarà dotata di un ascensore per un facile accesso ai diversi piani e di una terrazza panoramica sul tetto con vista panoramica sulla zona circostante e ulteriore spazio per il tempo libero e il relax all'aperto. Se cercate un investimento che offra sia valore immediato che potenziale a lungo termine, questa è un'opportunità da non perdere. Saremo lieti di fornirvi ulteriori informazioni su questo immobile e di organizzare una visita.

Codice oggetto: ES255245 - 07420 Sa Pobla – Nord

Partner di contatto

Per ulteriori informazioni, si prega di contattare la persona di riferimento:

Christian W. Czarnetzki

C./Cecilio Metelo 67, E-07460 Pollensa

Tel.: +34 971 530 088

E-Mail: pollensa@von-poll.com

Alla clausola di esclusione di responsabilità di von Poll Immobilien GmbH

www.von-poll.com