

Santanyí - Südost

Immobili esclusivi sul mare a Porto Petro, Santanyí

Codice oggetto: ES255232



PREZZO D'ACQUISTO: 1.275.000 EUR • SUPERFICIE NETTA: ca. 470 m² • VANI: 9 • SUPERFICIE DEL TERRENO: 1.035 m²

Codice oggetto: ES255232 - 07691 Santanyí - Südost

- **A colpo d'occhio**
- **La proprietà**
- **Dati energetici**
- **Una prima impressione**
- **Tutto sulla posizione**
- **Partner di contatto**

Codice oggetto: ES255232 - 07691 Santanyí - Südost

A colpo d'occhio

Codice oggetto	ES255232
Superficie netta	ca. 470 m²
Vani	9
Camere da letto	7
Bagni	4
Anno di costruzione	2002
Garage/Posto auto	2 x Garage

Prezzo d'acquisto	1.275.000 EUR
Casa	Villa
Stato dell'immobile	Necessita ristrutturazione
Caratteristiche	Terrazza, Bagni di servizio, Caminetto

Codice oggetto: ES255232 - 07691 Santanyí - Südost

Dati energetici

Tipologia di riscaldamento	centralizzato
Classe Energetica	Al momento della creazione del documento la certificazione energetica non era ancora disponibile.

Codice oggetto: ES255232 - 07691 Santanyí - Südost

La proprietà



Codice oggetto: ES255232 - 07691 Santanyí - Südost

La proprietà



Codice oggetto: ES255232 - 07691 Santanyí - Südost

La proprietà



Codice oggetto: ES255232 - 07691 Santanyí - Südost

La proprietà



Codice oggetto: ES255232 - 07691 Santanyí - Südost

La proprietà



Codice oggetto: ES255232 - 07691 Santanyí - Südost

La proprietà



Codice oggetto: ES255232 - 07691 Santanyí - Südost

La proprietà



Codice oggetto: ES255232 - 07691 Santanyí - Südost

La proprietà



Codice oggetto: ES255232 - 07691 Santanyí - Südost

La proprietà



Codice oggetto: ES255232 - 07691 Santanyí - Südost

La proprietà



Codice oggetto: ES255232 - 07691 Santanyí - Südost

La proprietà



Codice oggetto: ES255232 - 07691 Santanyí - Südost

La proprietà



Codice oggetto: ES255232 - 07691 Santanyí - Südost

La proprietà



Codice oggetto: ES255232 - 07691 Santanyí - Südost

La proprietà



Codice oggetto: ES255232 - 07691 Santanyí - Südost

La proprietà



Codice oggetto: ES255232 - 07691 Santanyí - Südost

La proprietà



Codice oggetto: ES255232 - 07691 Santanyí - Südost

La proprietà



Codice oggetto: ES255232 - 07691 Santanyí - Südost

La proprietà



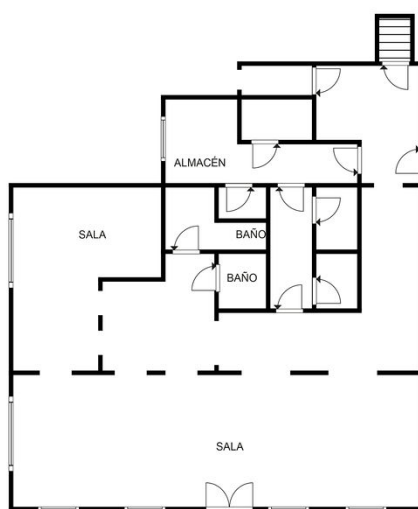
Codice oggetto: ES255232 - 07691 Santanyí - Südost

La proprietà



Codice oggetto: ES255232 - 07691 Santanyí - Südost

La proprietà

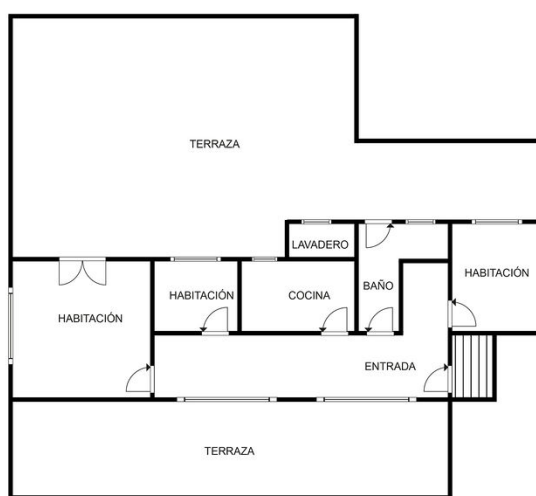


PLANTA 0

ESTE PLANO ES MERAMENTE INFORMATIVO. CARECE DE VALOR CONTRACTUAL. LAS SUPERFICIES, MEDICIONES Y DISTRIBUCIONES PUEDEN VARIAR.

Codice oggetto: ES255232 - 07691 Santanyí - Südost

La proprietà



PLANTA 2

ESTE PLANO ES MERAMENTE INFORMATIVO, CARECE DE VALOR CONTRACTUAL, LAS SUPERFICIES, MEDICIONES Y DISTRIBUCIONES PUEDEN VARIAR.



Codice oggetto: ES255232 - 07691 Santanyí - Südost

La proprietà



Codice oggetto: ES255232 - 07691 Santanyí - Südost

La proprietà



Codice oggetto: ES255232 - 07691 Santanyí - Südost

La proprietà



Codice oggetto: ES255232 - 07691 Santanyí - Südost

La proprietà



Codice oggetto: ES255232 - 07691 Santanyí - Südost

La proprietà



Codice oggetto: ES255232 - 07691 Santanyí - Südost

La proprietà



Codice oggetto: ES255232 - 07691 Santanyí - Südost

La proprietà



Codice oggetto: ES255232 - 07691 Santanyí - Südost

La proprietà



Codice oggetto: ES255232 - 07691 Santanyí - Südost

La proprietà



Codice oggetto: ES255232 - 07691 Santanyí - Südost

La proprietà



Codice oggetto: ES255232 - 07691 Santanyí - Südost

La proprietà



Codice oggetto: ES255232 - 07691 Santanyí - Südost

La proprietà



Codice oggetto: ES255232 - 07691 Santanyí - Südost

La proprietà



Codice oggetto: ES255232 - 07691 Santanyí - Südost

La proprietà



Codice oggetto: ES255232 - 07691 Santanyí - Südost

La proprietà



Codice oggetto: ES255232 - 07691 Santanyí - Südost

La proprietà



Codice oggetto: ES255232 - 07691 Santanyí - Südost

La proprietà



Codice oggetto: ES255232 - 07691 Santanyí - Südost

La proprietà



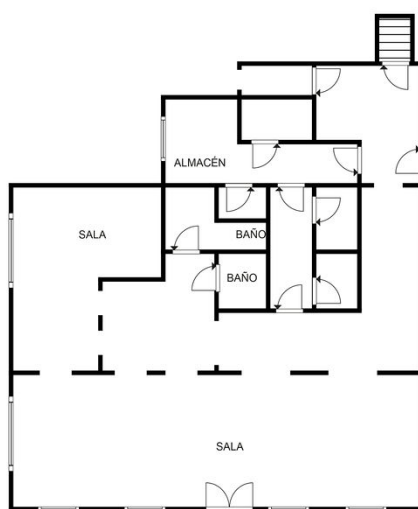
Codice oggetto: ES255232 - 07691 Santanyí - Südost

La proprietà



Codice oggetto: ES255232 - 07691 Santanyí - Südost

La proprietà

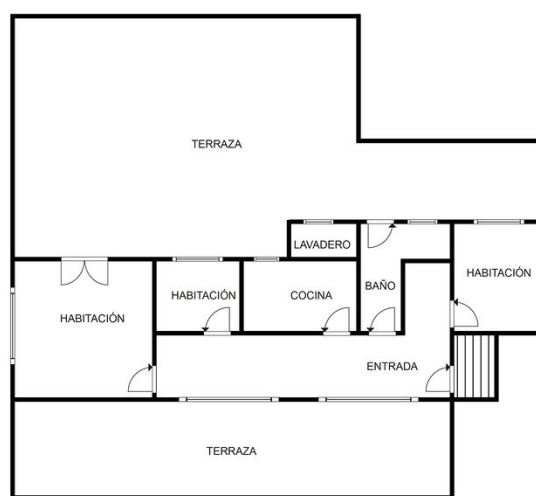


PLANTA 0

ESTE PLANO ES MERAMENTE INFORMATIVO, CARECE DE VALOR CONTRACTUAL. LAS SUPERFICIES, MEDICIONES Y DISTRIBUCIONES PUEDEN VARIAR.

Codice oggetto: ES255232 - 07691 Santanyí - Südost

La propietat



PLANTA 2

ESTE PLANO ES MERAMENTE INFORMATIVO. CARECE DE VALOR CONTRACTUAL. LAS SUPERFICIES, MEDICIONES Y DISTRIBUCIONES PUEDEN VARIAR.

Codice oggetto: ES255232 - 07691 Santanyí - Südost

Una prima impressione

Un'imponente villa situata nella ricercata zona di Porto Petro, nel comune di Santanyí, Maiorca. Immersa nella bellezza naturale della zona, sorge su un terreno di circa 1035 m² direttamente sul mare e offre una vista spettacolare. La villa è disposta su tre livelli, garantendo una distribuzione ottimale e funzionale. Il piano terra, precedentemente adibito a ristorante, comprende una cucina, bagni, celle frigorifere, due garage e vari ripostigli. Di particolare interesse sono le aree con tavoli con vista mare, che offrono un'esperienza davvero unica. Questo piano comprende anche un'ampia area esterna, un laboratorio e vari locali di servizio. Il primo piano è interamente dedicato alla zona giorno. Dall'ingresso, un corridoio conduce a una cucina ben attrezzata e a due soggiorni, completati da due sale da pranzo. Questo piano comprende anche cinque ampie camere da letto, tre bagni, un bagno per gli ospiti e due ampie terrazze che offrono una vista panoramica sul paesaggio circostante e creano un'atmosfera rilassante. Il secondo piano offre ancora più spazio abitativo con tre camere da letto aggiuntive, una seconda cucina completamente attrezzata con lavanderia, una sala da pranzo e un bagno. Questo piano vanta due terrazze, una delle quali con accesso al tetto, che offre una vista panoramica sui dintorni e sul mare. È importante sottolineare che gli spazi esterni della villa sono stati progettati e curati per massimizzare sia la funzionalità che l'aspetto estetico, creando un ambiente perfetto per godersi il clima mediterraneo tutto l'anno. Questa proprietà è un'opzione ideale per chi desidera integrarsi in un contesto sociale che offre i comfort di una grande città, ma a un ritmo più tranquillo e rilassato. Oltre al suo utilizzo come residenza principale, la disposizione flessibile della villa le consente di adattarsi a diverse esigenze. Approfittate di questa opportunità per scoprire una casa che combina una posizione privilegiata, una planimetria intelligente e un potenziale di investimento. Contattateci per maggiori informazioni su questa proprietà unica.

Codice oggetto: ES255232 - 07691 Santanyí - Südost

Tutto sulla posizione

Porto Petro befindet sich am südlichen Ende von Mallorca. Es ist ein kleines Fischerdorf mit einem natürlichen Hafen und mehreren Buchten. In der Nähe dieses Ortes liegen die Gebiete Cala d'Or, Cala Ferrera, Cala Serena und der Naturpark Mondragó, der die Strände von Cala Mondragó, s'Amarador und Caló d'es Burgit umfasst.

Codice oggetto: ES255232 - 07691 Santanyí - Südost

Partner di contatto

Per ulteriori informazioni, si prega di contattare la persona di riferimento:

Florian Waetzoldt

Placa Hostals 11, 07320 Santa Maria del Camí

Tel.: +34 871 - 201 945

E-Mail: santamaria@von-poll.com

Alla clausola di esclusione di responsabilità di von Poll Immobilien GmbH

www.von-poll.com