

Puerto de Pollensa - Nord

Attico moderno con splendida vista sul mare e sul porto a Puerto de Pollensa

Codice oggetto: ES245003



PREZZO D'ACQUISTO: 1.990.000 EUR • SUPERFICIE NETTA: ca. 151 m² • VANI: 4

Codice oggetto: ES245003 - 07470 Puerto de Pollensa - Nord

- **A colpo d'occhio**
- **La proprietà**
- **Dati energetici**
- **Planimetrie**
- **Una prima impressione**
- **Dettagli dei servizi**
- **Tutto sulla posizione**
- **Ulteriori informazioni**
- **Partner di contatto**

Codice oggetto: ES245003 - 07470 Puerto de Pollensa - Nord

A colpo d'occhio

Codice oggetto	ES245003
Superficie netta	ca. 151 m²
Vani	4
Camere da letto	3
Bagni	2
Anno di costruzione	1975

Prezzo d'acquisto	1.990.000 EUR
Appartamento	Attico
Stato dell'immobile	In progetto
Tipologia costruttiva	massiccio
Caratteristiche	Terrazza, Piscina, Cucina componibile

Codice oggetto: ES245003 - 07470 Puerto de Pollensa - Nord

Dati energetici

Tipologia di riscaldamento	a pavimento
Classe Energetica	Al momento della creazione del documento la certificazione energetica non era ancora disponibile.

Codice oggetto: ES245003 - 07470 Puerto de Pollensa - Nord

La proprietà



Codice oggetto: ES245003 - 07470 Puerto de Pollensa - Nord

La proprietà



Codice oggetto: ES245003 - 07470 Puerto de Pollensa - Nord

La proprietà



Codice oggetto: ES245003 - 07470 Puerto de Pollensa - Nord

La proprietà



Codice oggetto: ES245003 - 07470 Puerto de Pollensa - Nord

La proprietà



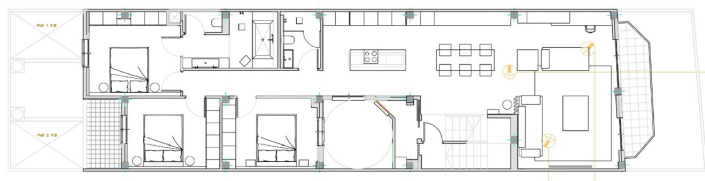
Codice oggetto: ES245003 - 07470 Puerto de Pollensa - Nord

La proprietà



Codice oggetto: ES245003 - 07470 Puerto de Pollensa - Nord

Planimetrie



Questa pianta non è in scala. I documenti ci sono stati dati dal cliente. Per questo motivo, non possiamo garantire la precisione delle informazioni.

Codice oggetto: ES245003 - 07470 Puerto de Pollensa - Nord

Una prima impressione

Questo splendido attico vanta una generosa superficie abitabile di circa 151 m² e dispone di quattro stanze, tra cui tre comode camere da letto e due eleganti bagni. Attualmente in fase di progettazione, offre il potenziale per investire in un moderno concetto di vita che soddisfa gli standard contemporanei. Il punto forte è senza dubbio la vista impareggiabile sul porto e sulla baia di Pollensa. La disposizione dell'appartamento è stata attentamente progettata, comprendendo un ampio soggiorno che si fonde armoniosamente con la cucina attrezzata di alta gamma. Dotata di elettrodomestici Gaggenau e Bora, la cucina offre una deliziosa esperienza culinaria con comfort moderni. Le caratteristiche dell'appartamento sono di altissimo livello sotto ogni aspetto. Il riscaldamento a pavimento garantisce un calore confortevole, mentre l'aria condizionata centralizzata offre una piacevole frescura nelle giornate più calde. L'avanzato sistema domotico KNX consente il controllo di diverse funzioni, come l'illuminazione e la temperatura, offrendo così il massimo comfort abitativo. Un aspetto degno di nota di questa proprietà è la piscina privata, che offre un'esperienza esclusiva e invita al relax. Le finiture di alta qualità e la tecnologia sofisticata rendono questo appartamento una residenza ideale per i gusti moderni. La sua posizione, vicino al porto e alla baia di Pollença, coniuga il fascino dello stile di vita marittimo con la comodità delle infrastrutture urbane. Negozi, ristoranti e attività ricreative sono tutti facilmente raggiungibili, contribuendo a una qualità della vita di prim'ordine. Chi è alla ricerca di un'esperienza abitativa unica troverà in questo attico un'eccellente opportunità. Vi invitiamo cordialmente a visitare questa proprietà eccezionale e a scoprire le sue numerose possibilità.

Codice oggetto: ES245003 - 07470 Puerto de Pollensa - Nord

Dettagli dei servizi

- **Einbauküche mit Geräten von GAGGENAU und BORA**
- **LED-Beleuchtung**
- **Fußbodenheizung**
- **Zentrale Klimaanlage**
- **KNX-Hausautomationssystem**
- **Privater Pool**

Codice oggetto: ES245003 - 07470 Puerto de Pollensa - Nord

Tutto sulla posizione

Puerto de Pollensa ist ein Küstenstädtchen im Norden Mallorcas, das für seine malerische Lage und seine entspannte Atmosphäre bekannt ist. Mit etwa 6.000 Einwohnern hat es die perfekte Größe, um ein lebendiges, aber dennoch ruhiges Leben zu genießen. Umgeben von der Bergkulisse der Sierra de Tramuntana und direkt an der geschützten Bucht von Pollensa gelegen, bietet der Ort eine einzigartige Mischung aus Meer und Natur. Die Entfernung nach Palma beträgt rund 60 km, und der Flughafen ist etwa 65 km entfernt. Ein Highlight der Gegend ist die lange Strandpromenade, der „Pine Walk, der von alten Pinien gesäumt ist und Spaziergänge mit beeindruckenden Ausblicken auf die Bucht ermöglicht. Die Strände von Puerto de Pollensa, mit ihrem feinen Sand und dem klaren Wasser, sind ideal für Familien und Wassersportler. Nicht weit entfernt liegt der berühmte Formentor Beach, einer der schönsten Strände Mallorcas. Der Hafen und die malerischen Fischerboote verleihen dem Ort einen authentischen Charme, während Sehenswürdigkeiten wie das Haus der berühmten Schriftstellerin Agatha Christie oder die nahegelegene Altstadt von Alcúdia, mit ihren römischen Ruinen, einen Einblick in die Geschichte und Kultur der Insel gewähren. Die Nähe zum Cap Formentor, dem nördlichsten Punkt der Insel, mit seiner dramatischen Küstenlandschaft und atemberaubenden Ausblicken über das tiefblaue Mittelmeer machen diesen Ort zu einem beliebten Ausflugsziel. Auch das Vogelschutzgebiet „S’Albufereta“ in der Umgebung von Puerto de Pollensa ist ein Paradies für Naturfreunde und zieht viele Vogelbeobachter an.

Puerto de Pollensa kombiniert also auf faszinierende Weise natürliche Schönheit, eine hohe Lebensqualität und kulturellen Reichtum, was den Ort zu einem begehrten Standort für Immobilienkäufer macht, die ein luxuriöses und gleichzeitig naturnahes Leben auf Mallorca suchen.

Codice oggetto: ES245003 - 07470 Puerto de Pollensa - Nord

Ulteriori informazioni

Grundsätzlich empfehlen wir, die baurechtliche Situation durch einen Fachanwalt prüfen zu lassen. Alle Angaben basieren ausschließlich auf den Informationen des Eigentümers bzw. Auftraggeber. Wir übernehmen keine Gewähr für die Vollständigkeit, Richtigkeit und Aktualität der Angaben. Die Courtage geht zu Lasten des Verkäufers. Die beim Kauf anfallenden Steuern, die Notar- und die Grundbuchkosten sind vom Käufer zu tragen.

Codice oggetto: ES245003 - 07470 Puerto de Pollensa - Nord

Partner di contatto

Per ulteriori informazioni, si prega di contattare la persona di riferimento:

Florian Waetzoldt

Placa Hostals 11, 07320 Santa Maria del Camí

Tel.: +34 871 - 201 945

E-Mail: santamaria@von-poll.com

Alla clausola di esclusione di responsabilità di von Poll Immobilien GmbH

www.von-poll.com