

Palma

Fantastico appartamento completamente ristrutturato sul lungomare con una magnifica vista sul porto di Palma.

Codice oggetto: ES244716



PREZZO D'ACQUISTO: 2.480.000 EUR • SUPERFICIE NETTA: ca. 300 m² • VANI: 7

Codice oggetto: ES244716 - 07014 Palma

- A colpo d'occhio
- La proprietà
- Dati energetici
- Una prima impressione
- Tutto sulla posizione
- Partner di contatto

Codice oggetto: ES244716 - 07014 Palma

A colpo d'occhio

Codice oggetto	ES244716
Superficie netta	ca. 300 m²
Piano	5
Vani	7
Camere da letto	6
Bagni	5
Garage/Posto auto	1 x superficie libera

Prezzo d'acquisto	2.480.000 EUR
Appartamento	Piano
Stato dell'immobile	Curato
Superficie lorda	ca. 300 m²
Caratteristiche	Terrazza, Bagni di servizio, Caminetto, Cucina componibile

Codice oggetto: ES244716 - 07014 Palma

Dati energetici

Tipologia di riscaldamento	centralizzato
Fonte di alimentazione	Elettrico
Classe Energetica	Al momento della creazione del documento la certificazione energetica non era ancora disponibile.

Codice oggetto: ES244716 - 07014 Palma

La proprietà



Codice oggetto: ES244716 - 07014 Palma

La proprietà



Codice oggetto: ES244716 - 07014 Palma

La proprietà



Codice oggetto: ES244716 - 07014 Palma

La proprietà



Codice oggetto: ES244716 - 07014 Palma

La proprietà



Codice oggetto: ES244716 - 07014 Palma

La proprietà



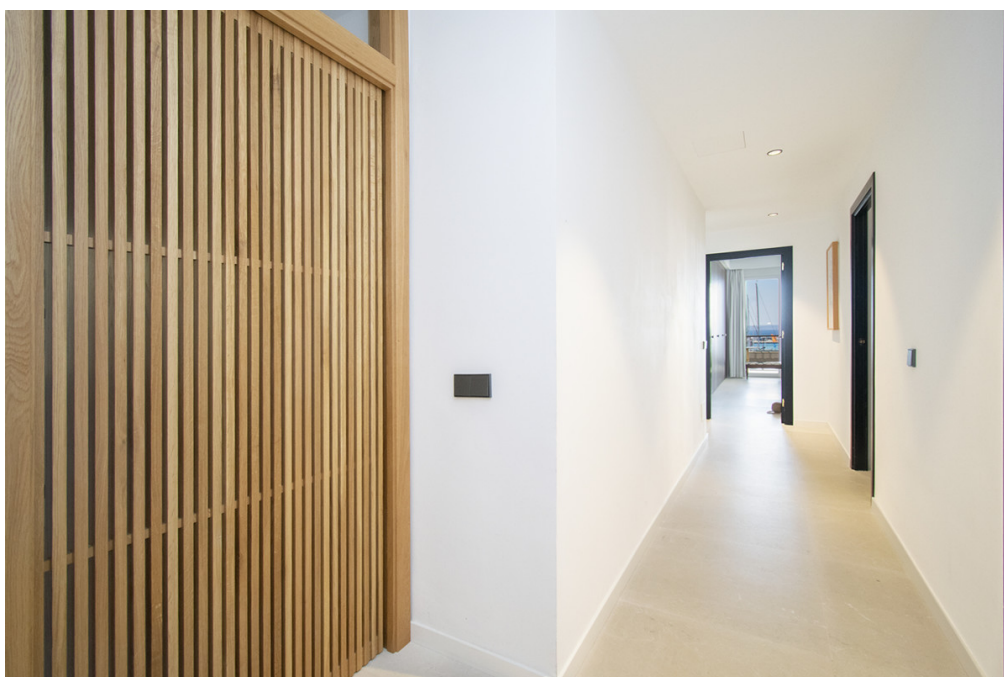
Codice oggetto: ES244716 - 07014 Palma

La proprietà



Codice oggetto: ES244716 - 07014 Palma

La proprietà



Codice oggetto: ES244716 - 07014 Palma

La proprietà



Codice oggetto: ES244716 - 07014 Palma

La proprietà



Codice oggetto: ES244716 - 07014 Palma

La proprietà



Codice oggetto: ES244716 - 07014 Palma

La proprietà



Codice oggetto: ES244716 - 07014 Palma

La proprietà



Codice oggetto: ES244716 - 07014 Palma

La proprietà



Codice oggetto: ES244716 - 07014 Palma

La proprietà



Codice oggetto: ES244716 - 07014 Palma

La proprietà



Codice oggetto: ES244716 - 07014 Palma

La proprietà



Codice oggetto: ES244716 - 07014 Palma

La proprietà



Codice oggetto: ES244716 - 07014 Palma

La proprietà



Codice oggetto: ES244716 - 07014 Palma

La proprietà



Codice oggetto: ES244716 - 07014 Palma

Una prima impressione

Favoloso appartamento con magnifica vista sul porto di Palma. Recentemente ristrutturato con gusto impeccabile e meticolosa attenzione ai dettagli, utilizzando materiali di alta qualità, questo splendido gioiello è situato in una delle zone più privilegiate e centrali, offrendo facile accesso a tutti i servizi essenziali a piedi e viste mozzafiato sul porto e sul mare. L'appartamento di 300 m² comprende un ampio soggiorno con camino, una splendida cucina attrezzata con elettrodomestici di alta gamma, una sala da pranzo, cinque spaziose camere da letto, uno studio, cinque bagni (quattro dei quali en suite), un bagno per gli ospiti e accesso a un'enorme terrazza con vista mozzafiato sulla città, la cattedrale, il mare e il porto: un luogo perfetto per trascorrere momenti piacevoli. Tutte le camere sono dotate di armadi a muro e abbondante luce naturale. Il riscaldamento è fornito da radiatori "Jaga" a basso consumo e da una caldaia a gas di città con un serbatoio di acqua calda da 180 litri. Inoltre, l'appartamento è dotato di aria condizionata (riscaldamento/raffreddamento) con ventilconvettori individuali in ogni stanza e un'unità esterna Daikin, oltre a ventilatori in ogni camera da letto, nella sala TV e nell'ampio soggiorno. Gli infissi esterni sono in PVC e il pavimento è sabbiato in 'gris zarzi' nel formato 80 x 80 cm; tutto è di altissima qualità. L'appartamento include un posto auto privato nello stesso edificio. Sono inoltre presenti due ingressi: l'ingresso principale e un ingresso di servizio, oltre a due ascensori. Un'opportunità fantastica da non perdere!

Codice oggetto: ES244716 - 07014 Palma

Tutto sulla posizione

Palma, die Hauptstadt der spanischen Insel Mallorca, ist eine Stadt im westlichen Mittelmeer. Die riesige Kathedrale Santa Maria, ein gotisches Monument, das im 13. Jahrhundert begonnen wurde, dominiert die Silhouette der Bucht von Palma. Die Altstadt von Palma de Mallorca ist ein komplexes Labyrinth aus engen Gassen maurischen Ursprungs, in dem man die Geschichte Mallorcas noch immer auf Schritt und Tritt spürt. Museen aller Art, ständig neue Ausstellungen und Geschäfte der besten Marken vervollständigen das Tourismus- und Freizeitangebot der Hauptstadt. Neben der Hektik und der ständigen Aktivität, die für die besten Hauptstädte typisch sind, hat Palma den zusätzlichen Vorteil, direkt am Meer zu liegen. Die der Hauptstadt am nächsten gelegenen Strände sind der Strand von Illetas und der Strand von El Arenal, zwei ebenso bequeme wie schöne Möglichkeiten. Wenn Sie zu denjenigen gehören, die glauben, dass man einen Ort erst dann kennt, wenn man sein Essen probiert hat, dann haben Sie Glück, denn in Palma finden Sie eine unendliche Anzahl von Restaurants aller Art, in denen Sie die köstlichen typischen Gerichte Mallorcas genießen können.

Codice oggetto: ES244716 - 07014 Palma

Partner di contatto

Per ulteriori informazioni, si prega di contattare la persona di riferimento:

Christian W. Czarnetzki

C./Cecilio Metelo 67, E-07460 Pollensa

Tel.: +34 971 530 088

E-Mail: pollensa@von-poll.com

Alla clausola di esclusione di responsabilità di von Poll Immobilien GmbH

www.von-poll.com