

Pollensa – Nord

Magnifica casa padronale maiorchina con piscina e fantastica vista panoramica a Pollensa

Codice oggetto: ES234422



PREZZO D'ACQUISTO: 3.500.000 EUR • SUPERFICIE NETTA: ca. 1.000 m² • VANI: 14 • SUPERFICIE DEL TERRENO: 76.000 m²

Codice oggetto: ES234422 - 07460 Pollensa – Nord

- A colpo d'occhio
- La proprietà
- Una prima impressione
- Partner di contatto

Codice oggetto: ES234422 - 07460 Pollensa – Nord

A colpo d'occhio

Codice oggetto	ES234422
Superficie netta	ca. 1.000 m ²
Vani	14
Camere da letto	10
Bagni	9

Prezzo d'acquisto	3.500.000 EUR
Casa	Masseria
Stato dell'immobile	Curato
Caratteristiche	Terrazza, Piscina, Caminetto

Codice oggetto: ES234422 - 07460 Pollensa – Nord

La proprietà



Codice oggetto: ES234422 - 07460 Pollensa – Nord

La proprietà



Codice oggetto: ES234422 - 07460 Pollensa – Nord

La proprietà



Codice oggetto: ES234422 - 07460 Pollensa – Nord

La proprietà



Codice oggetto: ES234422 - 07460 Pollensa – Nord

La proprietà



Codice oggetto: ES234422 - 07460 Pollensa – Nord

La proprietà



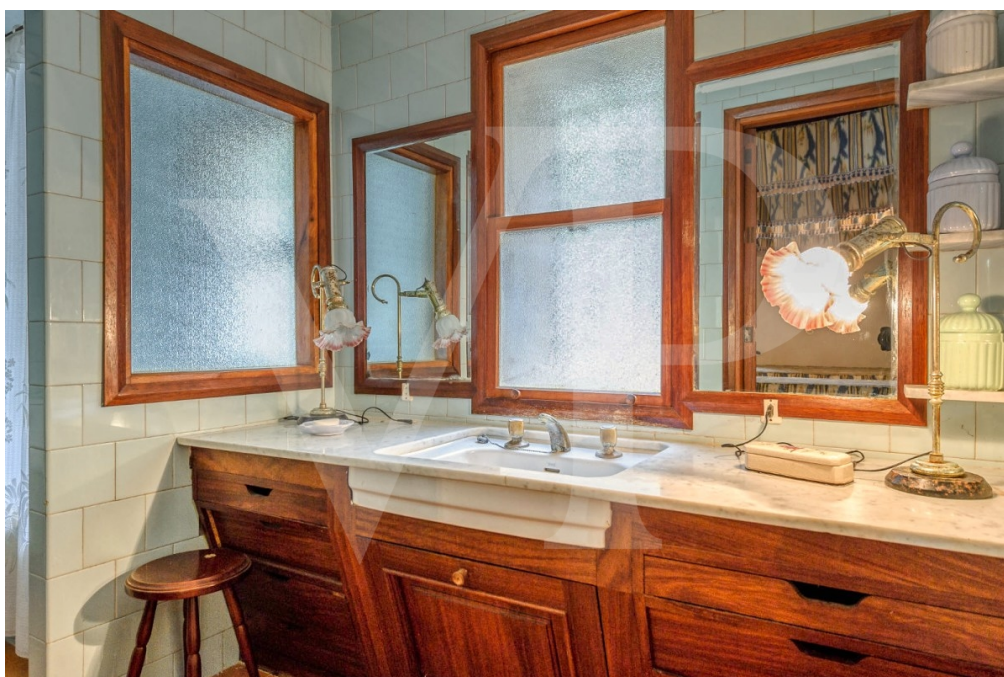
Codice oggetto: ES234422 - 07460 Pollensa – Nord

La proprietà



Codice oggetto: ES234422 - 07460 Pollensa – Nord

La proprietà



Codice oggetto: ES234422 - 07460 Pollensa – Nord

La proprietà



Codice oggetto: ES234422 - 07460 Pollensa – Nord

La proprietà



Codice oggetto: ES234422 - 07460 Pollensa – Nord

La proprietà



Codice oggetto: ES234422 - 07460 Pollensa – Nord

La proprietà



Codice oggetto: ES234422 - 07460 Pollensa – Nord

La proprietà



Codice oggetto: ES234422 - 07460 Pollensa – Nord

La proprietà



Codice oggetto: ES234422 - 07460 Pollensa – Nord

Una prima impressione

Questa magnifica casa padronale maiorchina, o "possessió", gode di una posizione privilegiata tra l'idilliaca cittadina di Pollensa e il suo porto. Da qui si può godere di una vista panoramica sulla campagna circostante e sul mare della baia di Pollensa. La proprietà comprende 1000 m² di superficie abitabile, tra cui la casa principale, una dependance e una piccola casa per il proprietario, il tutto circondato da 76.000 m² di terreno. La casa principale, con la sua splendida facciata in pietra naturale, occupa circa 600 m² e dispone di sei camere da letto, un'ampia cucina con isola, un ampio soggiorno/sala da pranzo, una veranda e uno studio. La vista dalle terrazze e dalla piscina è meravigliosa e invita a rilassarsi e godersi la tranquilla atmosfera mediterranea. La dependance offre due camere matrimoniali, un bagno, una cucina e un soggiorno. Il bel tempo è senza dubbio allietato dalla zona pranzo all'aperto, completa di barbecue e forni per preparare deliziosi pasti. Questa grande proprietà vanta anche un ampio deposito di 200 m² con un'ulteriore terrazza di 200 m², un garage, un posto auto, un campo da tennis e un grande frutteto. Gli amanti della natura che non vogliono rinunciare a una posizione perfetta vicino a una città idilliaca e al mare troveranno questo il luogo ideale per realizzare tutti i loro sogni.

Codice oggetto: ES234422 - 07460 Pollensa – Nord

Partner di contatto

Per ulteriori informazioni, si prega di contattare la persona di riferimento:

Christian W. Czarnetzki

C./Cecilio Metelo 67, E-07460 Pollensa

Tel.: +34 971 530 088

E-Mail: pollensa@von-poll.com

Alla clausola di esclusione di responsabilità di von Poll Immobilien GmbH

www.von-poll.com