

Selva - Mitte

Progetto di costruzione di una moderna casa di campagna in stile mediterraneo, a Selva.

Codice oggetto: ES233744255



PREZZO D'ACQUISTO: 4.950.000 EUR • SUPERFICIE NETTA: ca. 314 m² • VANI: 5 • SUPERFICIE DEL TERRENO: 39.000 m²

Codice oggetto: ES233744255 - 07313 Selva - Mitte

- A colpo d'occhio**
- La proprietà**
- Dati energetici**
- Planimetrie**
- Una prima impressione**
- Dettagli dei servizi**
- Tutto sulla posizione**
- Ulteriori informazioni**
- Partner di contatto**

Codice oggetto: ES233744255 - 07313 Selva - Mitte

A colpo d'occhio

Codice oggetto	ES233744255
Superficie netta	ca. 314 m ²
Vani	5
Camere da letto	4
Bagni	5
Garage/Posto auto	1 x Garage

Prezzo d'acquisto	4.950.000 EUR
Casa	Masseria
Stato dell'immobile	Come nuovo
Caratteristiche	Terrazza, Piscina, Caminetto

Codice oggetto: ES233744255 - 07313 Selva - Mitte

Dati energetici

Tipologia di riscaldamento	a pavimento	Classe di efficienza energetica	B
Certificazione energetica valido fino a	08.11.2031		
Fonte di alimentazione	Pompa di calore idraulica/pneumatica		
Classe Energetica	Al momento della creazione del documento la certificazione energetica non era ancora disponibile.		

Codice oggetto: ES233744255 - 07313 Selva - Mitte

La proprietà



Codice oggetto: ES233744255 - 07313 Selva - Mitte

La proprietà



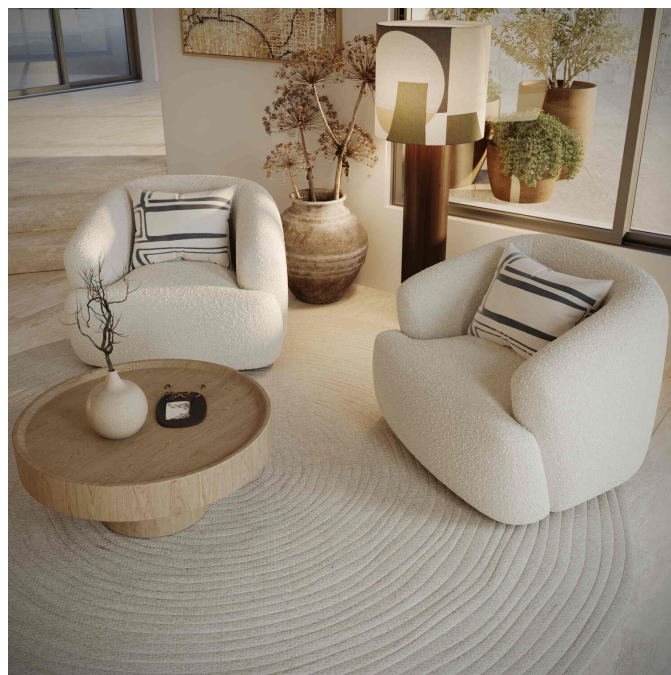
Codice oggetto: ES233744255 - 07313 Selva - Mitte

La proprietà



Codice oggetto: ES233744255 - 07313 Selva - Mitte

La proprietà



Codice oggetto: ES233744255 - 07313 Selva - Mitte

La proprietà



Codice oggetto: ES233744255 - 07313 Selva - Mitte

La proprietà



Codice oggetto: ES233744255 - 07313 Selva - Mitte

La proprietà



Codice oggetto: ES233744255 - 07313 Selva - Mitte

La proprietà



Codice oggetto: ES233744255 - 07313 Selva - Mitte

La proprietà



Codice oggetto: ES233744255 - 07313 Selva - Mitte

La proprietà



Codice oggetto: ES233744255 - 07313 Selva - Mitte

La proprietà



Codice oggetto: ES233744255 - 07313 Selva - Mitte

La proprietà



Codice oggetto: ES233744255 - 07313 Selva - Mitte

La proprietà



Codice oggetto: ES233744255 - 07313 Selva - Mitte

La proprietà



Codice oggetto: ES233744255 - 07313 Selva - Mitte

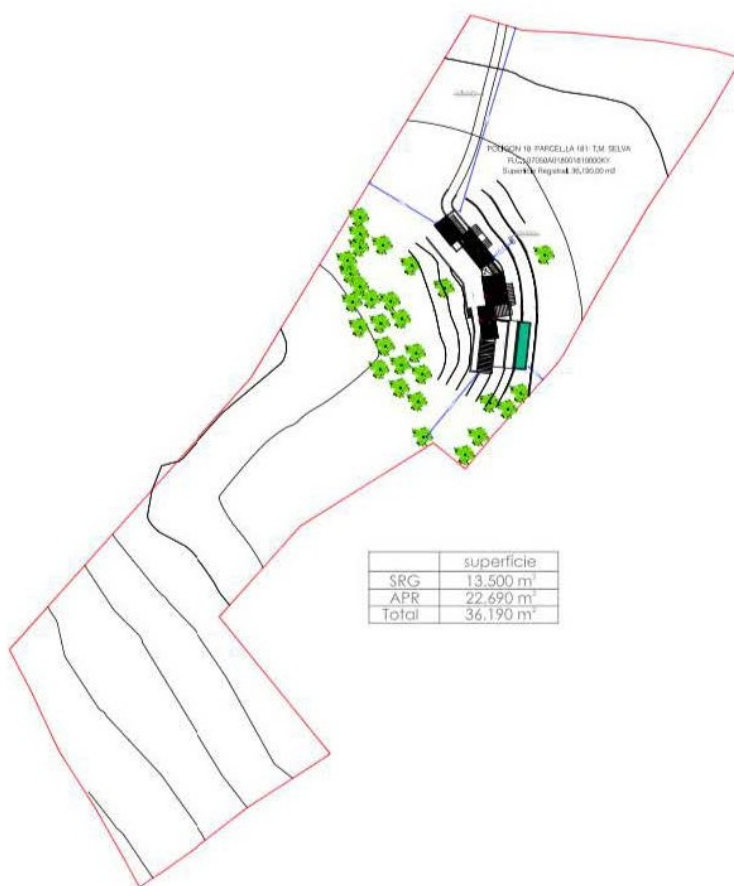
La proprietà

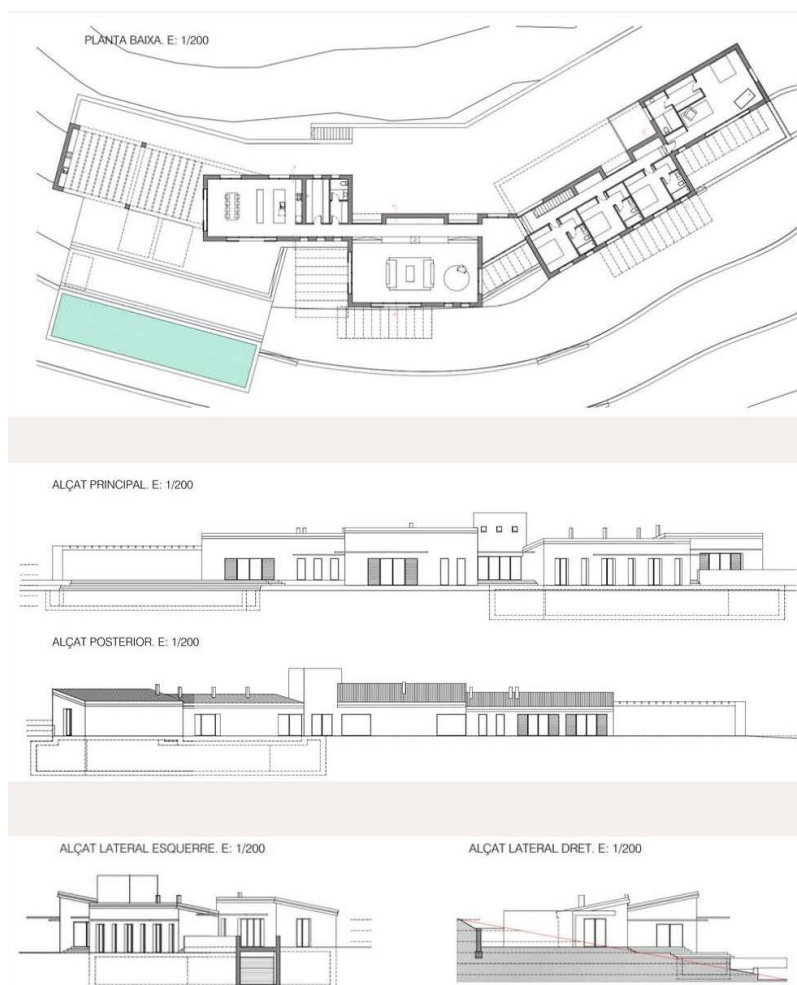


Codice oggetto: ES233744255 - 07313 Selva - Mitte

Planimetrie

EMPLAÇAMENT I SITUACIÓ
SITUACIÓ I PLANTA DE COBERTA. E: 1/1.500





Questa pianta non è in scala. I documenti ci sono stati dati dal cliente. Per questo motivo, non possiamo garantire la precisione delle informazioni.

Codice oggetto: ES233744255 - 07313 Selva - Mitte

Una prima impressione

Questa moderna casa di campagna in stile mediterraneo di 560 m² è situata su un terreno collinare elevato che offre viste mozzafiato sulle imponenti montagne della Sierra Tramuntana e sul Mar Mediterraneo, entrambi Patrimonio dell'Umanità dell'UNESCO. L'accesso alla proprietà avviene attraverso la tenuta di 39.000 m², circondata da alberi secolari, che offre ai proprietari una rara combinazione di tranquillità e privacy. L'architettura della tenuta di 560 m² è spettacolare, con diverse aree lounge e relax che si fondono perfettamente con il paesaggio naturale incontaminato di Maiorca. I pittoreschi villaggi di Moscari, Caimari e Binibona si trovano nelle vicinanze. La capitale dell'isola e le lunghe spiagge sabbiose di Alcudia sono raggiungibili in meno di mezz'ora, mentre numerosi ristoranti tipici sono a pochi minuti di distanza. La casa di campagna a un piano è progettata per creare un flusso continuo tra spazi interni ed esterni, consentendo ai residenti di abbracciare appieno lo stile di vita mediterraneo. Dispone di una cucina completamente attrezzata, un ampio soggiorno con accesso diretto alla piscina a sfioro e al giardino e quattro camere da letto, ciascuna con bagno privato. L'ampio seminterrato comprende un garage per quattro auto e ampio spazio per un'area benessere con palestra e piscina interna riscaldata. Per gli amanti del vino è presente anche una wine lounge climatizzata. Questo sviluppo sostenibile è autorizzato e pronto per essere costruito, e può essere personalizzato in base alle esigenze dell'acquirente. Offre un'opportunità unica per creare una casa da sogno contemporanea nella pittoresca cornice della costa occidentale. Il terreno è abbastanza grande da ospitare un campo da tennis privato o servizi simili, e il terreno adiacente può essere acquistato su richiesta. La casa verrà consegnata chiavi in mano e il completamento è previsto per l'inizio del 2025.

Codice oggetto: ES233744255 - 07313 Selva - Mitte

Dettagli dei servizi

- **Klimaanlage**
- **Wellnessbereich mit Fitness-Studio**
- **Weinlonge**
- **Beheizter Innenpool**
- **Infinity-Pool**
- **Garten**
- **Garage**

Codice oggetto: ES233744255 - 07313 Selva - Mitte

Tutto sulla posizione

Am Fuße des Tramuntanagebirges, im Herzen Mallorcas liegt Selva, zu der die Ortschaften Caimari, Moscari, Biniamar und Binibona gehören. Sie alle haben einen ganz besonderen Charme und versetzen uns mit ihren charakteristischen Steinhäusern und ihrer ruhigen Atmosphäre in das Mallorca von einst zurück. Die Kirche Sant Lorenç aus dem 13. Jahrhundert ist ein architektonisches Juwel, das die Dorfgeschichte widerspiegelt. Die engen Gassen und traditionellen Steinhäuser verleihen Selva einen authentischen Charme. Interessant ist der Wochenmarkt, wo frische Produkte und handgefertigte Waren angeboten werden. Im Juni findet die Fira de les Herbes (Kräutermesse) statt, die Aroma- und Heilpflanzen gewidmet ist und im November findet in Caimari die Fira de l'Oliva (Olivenmesse) statt, eine Gelegenheit, die Kultur des Olivenöls auf Mallorca kennenzulernen. Das ganze Jahr kann man die alte Ölmühle Sa Tafona de Caimari am Ortseingang besichtigen und an Ölverkostungen teilnehmen. Selva ist auch ein Wanderparadies. Zahlreiche Wanderwege führen durch die umliegenden Berge und bieten spektakuläre Ausblicke auf die Insel. Der nahegelegene Naturpark Lluc ist ein weiteres beliebtes Ausflugsziel. Die zentrale Lage von Selva, ca. 35 km von Palma entfernt, macht es zu einem idealen Ausgangspunkt für Ausflüge zu den Stränden der Insel und den umliegenden Sehenswürdigkeiten. Gleichzeitig bietet das Dorf eine friedliche Rückzugsmöglichkeit abseits des Trubels der Touristenorte.

Codice oggetto: ES233744255 - 07313 Selva - Mitte

Ulteriori informazioni

Grundsätzlich empfehlen wir, die baurechtliche Situation durch einen Fachanwalt prüfen zu lassen. Alle Angaben basieren ausschließlich auf den Informationen des Eigentümers bzw. Auftraggeber. Wir übernehmen keine Gewähr für die Vollständigkeit, Richtigkeit und Aktualität der Angaben. Die Courtage geht zu Lasten des Verkäufers. Die beim Kauf anfallenden Steuern, die Notar- und die Grundbuchkosten sind vom Käufer zu tragen.

Codice oggetto: ES233744255 - 07313 Selva - Mitte

Partner di contatto

Per ulteriori informazioni, si prega di contattare la persona di riferimento:

Florian Waetzoldt

Placa Hostals 11, 07320 Santa Maria del Camí

Tel.: +34 871 - 201 945

E-Mail: santamaria@von-poll.com

Alla clausola di esclusione di responsabilità di von Poll Immobilien GmbH

www.von-poll.com