

Pollenca - Nord

Splendida tenuta maiorchina "Possion" con vista mozzafiato sulla Vall de Colonya.

Codice oggetto: ES224001



PREZZO D'ACQUISTO: 2.450.000 EUR • SUPERFICIE NETTA: ca. 490 m² • VANI: 5 • SUPERFICIE DEL TERRENO: 445.000 m²

Codice oggetto: ES224001 - 07460 Pollenca - Nord

- **A colpo d'occhio**
- **La proprietà**
- **Una prima impressione**
- **Partner di contatto**

Codice oggetto: ES224001 - 07460 Pollenca - Nord

A colpo d'occhio

Codice oggetto	ES224001
Superficie netta	ca. 490 m ²
Vani	5
Camere da letto	4
Bagni	2
Anno di costruzione	1800

Prezzo d'acquisto	2.450.000 EUR
Casa	Masseria
Stato dell'immobile	Curato
Caratteristiche	Cucina componibile

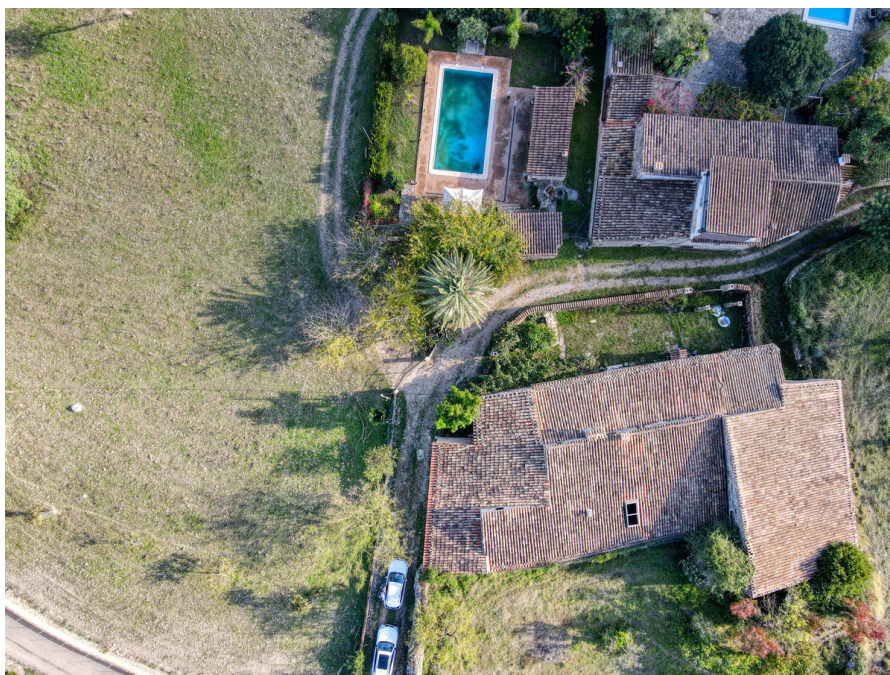
Codice oggetto: ES224001 - 07460 Pollenca - Nord

La proprietà



Codice oggetto: ES224001 - 07460 Pollenca - Nord

La proprietà



Codice oggetto: ES224001 - 07460 Pollenca - Nord

La proprietà



Codice oggetto: ES224001 - 07460 Pollenca - Nord

La proprietà



Codice oggetto: ES224001 - 07460 Pollenca - Nord

La proprietà



Codice oggetto: ES224001 - 07460 Pollenca - Nord

La proprietà



Codice oggetto: ES224001 - 07460 Pollenca - Nord

La proprietà



Codice oggetto: ES224001 - 07460 Pollenca - Nord

La proprietà



Codice oggetto: ES224001 - 07460 Pollenca - Nord

La proprietà



Codice oggetto: ES224001 - 07460 Pollenca - Nord

La proprietà



Codice oggetto: ES224001 - 07460 Pollenca - Nord

La proprietà



Codice oggetto: ES224001 - 07460 Pollenca - Nord

La proprietà



Codice oggetto: ES224001 - 07460 Pollenca - Nord

La proprietà



Codice oggetto: ES224001 - 07460 Pollenca - Nord

La proprietà



Codice oggetto: ES224001 - 07460 Pollenca - Nord

Una prima impressione

Splendida tenuta maiorchina "Posesion" con vista mozzafiato sulla Vall de Colonya. Questa finca tradizionale sorge su un ampio terreno di circa 45 ettari e ha una superficie costruita di 626 m², distribuita su due piani, un portico e una piscina. La proprietà vanta numerosi ulivi, mandorli e carrubi. La superficie abitabile di quasi 500 m² è distribuita in diverse stanze, che possono essere adattate alle esigenze individuali durante eventuali ristrutturazioni. Molti dettagli dell'architettura tradizionale maiorchina, come muri in pietra, travi in legno e piastrelle in terracotta, per non parlare di un'imponente tafona (tradizionale muro in pietra maiorchino), sono stati conservati e possono essere integrati in qualsiasi progetto di ristrutturazione.

Codice oggetto: ES224001 - 07460 Pollenca - Nord

Partner di contatto

Per ulteriori informazioni, si prega di contattare la persona di riferimento:

Christian W. Czarnetzki

C./Cecilio Metelo 67, E-07460 Pollenca

Tel.: +34 971 530 088

E-Mail: pollensa@von-poll.com

Alla clausola di esclusione di responsabilità di von Poll Immobilien GmbH

www.von-poll.com