

Palma

Lussuoso appartamento ristrutturato sul lungomare di Palma di Maiorca.

Codice oggetto: ES213165



PREZZO D'ACQUISTO: 720.000 EUR • SUPERFICIE NETTA: ca. 120 m²

Codice oggetto: ES213165 - 07015 Palma

- A colpo d'occhio
- La proprietà
- Una prima impressione
- Tutto sulla posizione
- Partner di contatto

Codice oggetto: ES213165 - 07015 Palma

A colpo d'occhio

Codice oggetto	ES213165
Superficie netta	ca. 120 m²
Piano	2
Camere da letto	2
Bagni	2
Anno di costruzione	1990
Garage/Posto auto	1 x Parcheggio interrato

Prezzo d'acquisto	720.000 EUR
Appartamento	Piano
Stato dell'immobile	Ammodernato
Superficie lorda	ca. 120 m²
Caratteristiche	Giardino / uso comune

Codice oggetto: ES213165 - 07015 Palma

La proprietà



Codice oggetto: ES213165 - 07015 Palma

La proprietà



Codice oggetto: ES213165 - 07015 Palma

La proprietà



Codice oggetto: ES213165 - 07015 Palma

La proprietà



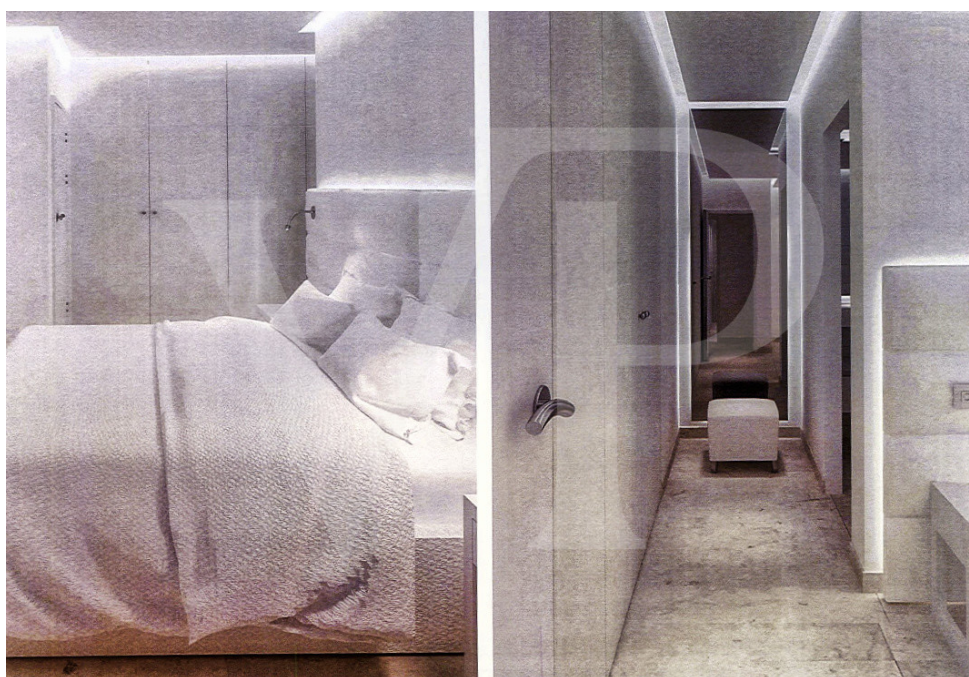
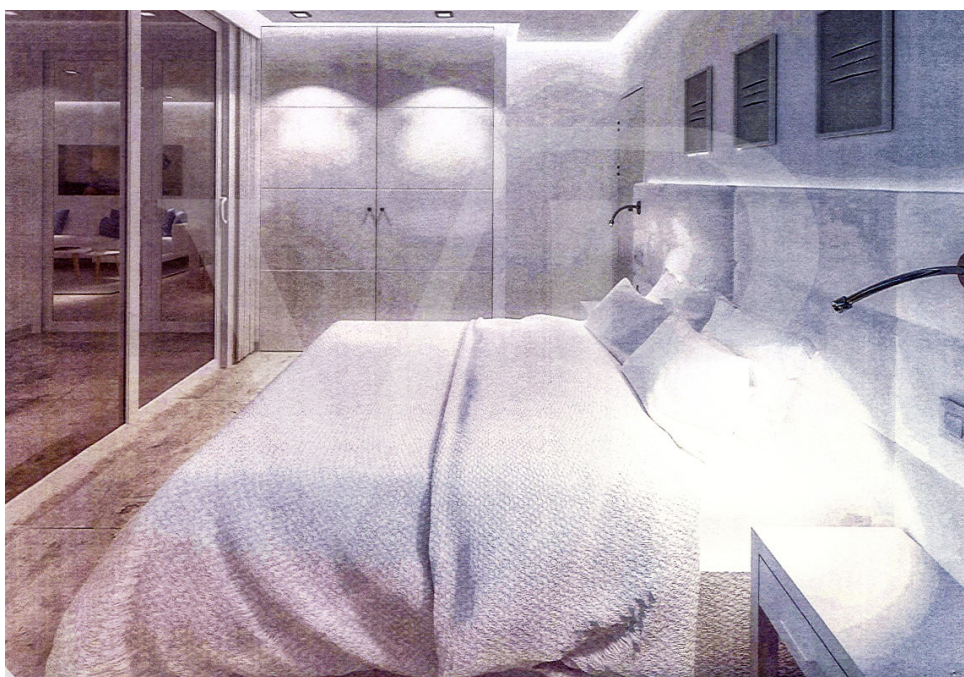
Codice oggetto: ES213165 - 07015 Palma

La proprietà



Codice oggetto: ES213165 - 07015 Palma

La proprietà



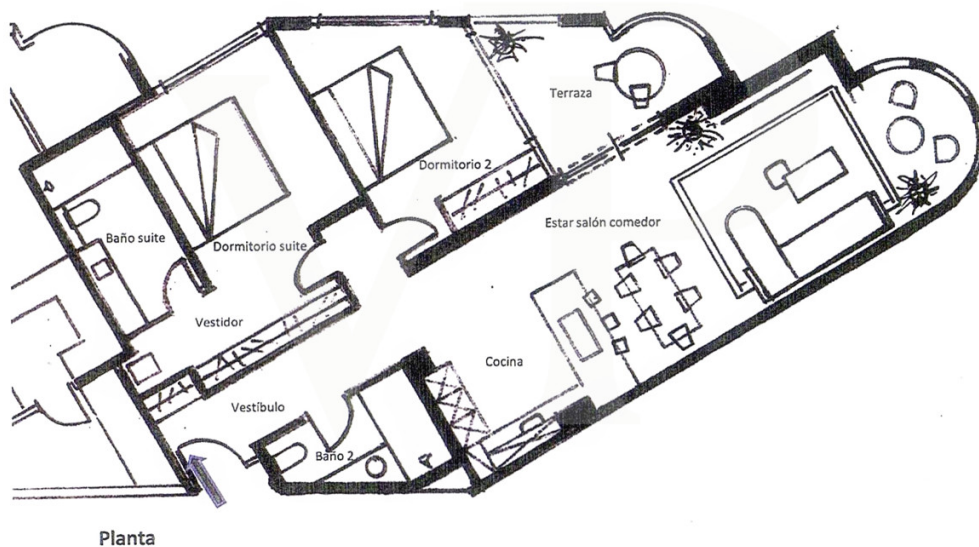
Codice oggetto: ES213165 - 07015 Palma

La proprietà



Codice oggetto: ES213165 - 07015 Palma

La proprietà



Codice oggetto: ES213165 - 07015 Palma

La proprietà



Codice oggetto: ES213165 - 07015 Palma

La proprietà



Codice oggetto: ES213165 - 07015 Palma

La proprietà



Codice oggetto: ES213165 - 07015 Palma

Una prima impressione

In vendita questo lussuoso appartamento completamente ristrutturato in un fantastico edificio sul lungomare di Palma di Maiorca. Disposto su un unico piano, l'appartamento presenta un ampio ingresso e un bagno completo con vasca. Questo open space comprende una moderna cucina con un'ampia penisola aperta sulla sala da pranzo, un ampio ripostiglio, un soggiorno e una favolosa zona relax o ufficio con fantastiche ampie finestre che si affacciano sul lungomare, offrendo una vista sul mare e sulla spettacolare Cattedrale di Palma. Una spaziosa camera matrimoniale con cabina armadio e bagno privato con vasca completa il quadro. Una seconda camera matrimoniale offre accesso diretto a una fantastica terrazza, anch'essa con una splendida vista. L'ampio edificio comprende un posto auto e un ripostiglio comune nel seminterrato, oltre a un videocitofono. Un'ampia area giochi per bambini e giardini si trovano accanto all'edificio. È possibile scegliere tra diverse opzioni di layout per soddisfare i gusti e le esigenze individuali.

Codice oggetto: ES213165 - 07015 Palma

Tutto sulla posizione

Die Immobilie befindet sich im maritimen Zentrum der Bucht von Palma, in der Nähe des Club de Mar-Mallorca, des Hafens von Palma, des Yachthafens Darsena de can barbará und des Yachthafens Port De Mallorca, des Ozeanographischen Zentrums der Balearen - Spanisches Institut für Ozeanographie, Escola de Formació Professional Nauticopesquera de Palma, wenige Meter vom Marivent Palace, Club de Mar-Mallorca.

Codice oggetto: ES213165 - 07015 Palma

Partner di contatto

Per ulteriori informazioni, si prega di contattare la persona di riferimento:

Christian W. Czarnetzki

C./Cecilio Metelo 67, E-07460 Pollensa

Tel.: +34 971 530 088

E-Mail: pollensa@von-poll.com

Alla clausola di esclusione di responsabilità di von Poll Immobilien GmbH

www.von-poll.com