

Pollensa - Nord

Fantastico progetto edilizio con vista mare a La Font, Pollensa

Codice oggetto: ES213107



PREZZO D'ACQUISTO: 725.000 EUR • SUPERFICIE DEL TERRENO: 1.677 m²

Codice oggetto: ES213107 - 07460 Pollensa - Nord

- **A colpo d'occhio**
- **La proprietà**
- **Una prima impressione**
- **Partner di contatto**

Codice oggetto: ES213107 - 07460 Pollensa - Nord

A colpo d'occhio

Codice oggetto	ES213107	Prezzo d'acquisto	725.000 EUR
		Tipo di oggetto	Trama
		Caratteristiche	Terrazza

Codice oggetto: ES213107 - 07460 Pollensa - Nord

La proprietà



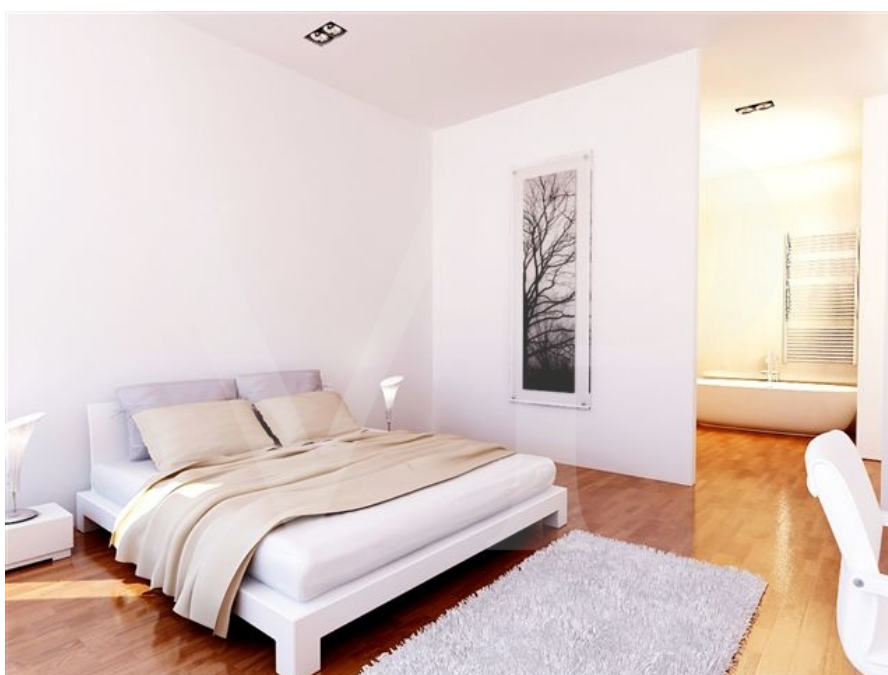
Codice oggetto: ES213107 - 07460 Pollensa - Nord

La proprietà



Codice oggetto: ES213107 - 07460 Pollensa - Nord

La proprietà



Codice oggetto: ES213107 - 07460 Pollensa - Nord

La proprietà



Codice oggetto: ES213107 - 07460 Pollensa - Nord

La proprietà



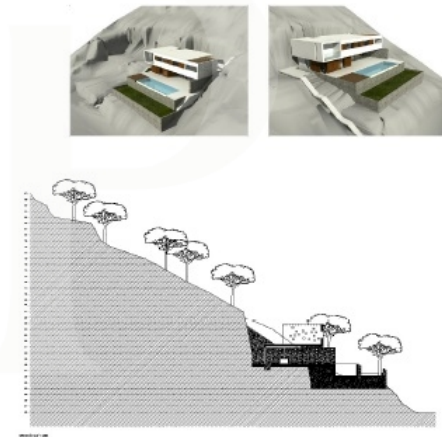
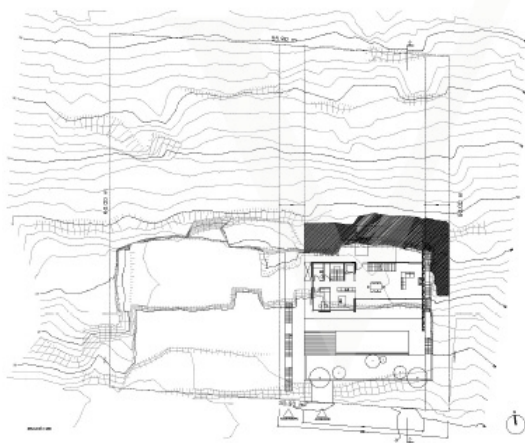
Codice oggetto: ES213107 - 07460 Pollensa - Nord

La proprietà



Codice oggetto: ES213107 - 07460 Pollensa - Nord

La proprietà



Codice oggetto: ES213107 - 07460 Pollensa - Nord

Una prima impressione

Un fantastico progetto edilizio vicino a Pollensa, a La Font, con splendida vista mare sulla baia di Pollensa, sul villaggio e sulle montagne della Tramuntana. Il progetto comprende due lotti di terreno di 1.677 m², i cui scavi sono già stati completati, consentendo la costruzione immediata di ville. I progetti per ciascuna casa offrono 446 m² di superficie abitabile, cinque camere da letto con bagno privato, una zona giorno e pranzo open space, una cucina attrezzata, un garage doppio, un ascensore per entrambi i piani, riscaldamento a pavimento, aria condizionata e una piscina di 14 x 4 m con terrazze solarium e giardino. Il complesso, che sarà costruito con materiali moderni e di alta qualità, può anche essere personalizzato in base alle vostre preferenze individuali. Queste due proprietà nel nord di Maiorca vantano una posizione privilegiata, vicino al mare e a pochi minuti dal villaggio di Pollensa. Un progetto edilizio altamente raccomandato!

Codice oggetto: ES213107 - 07460 Pollensa - Nord

Partner di contatto

Per ulteriori informazioni, si prega di contattare la persona di riferimento:

Florian Waetzoldt

Placa Hostals 11, 07320 Santa Maria del Camí

Tel.: +34 871 - 201 945

E-Mail: santamaria@von-poll.com

Alla clausola di esclusione di responsabilità di von Poll Immobilien GmbH

www.von-poll.com