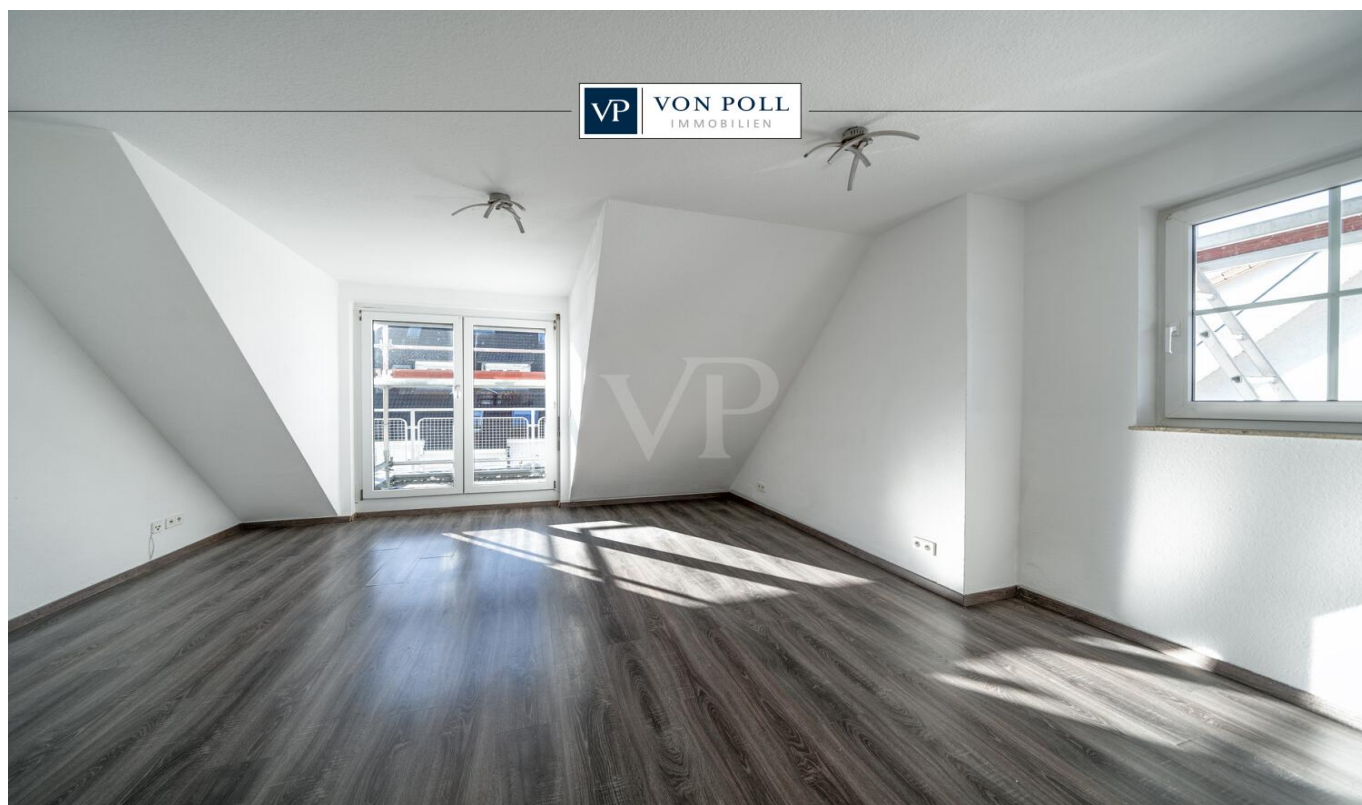


Sindelfingen / Maichingen – Darmsheim

2-Zimmer-Dachgeschoss-Wohnung mit Süd-Balkon und Garage in Maichingen

Codice oggetto: 26455001



PREZZO D'ACQUISTO: 225.000 EUR • SUPERFICIE NETTA: ca. 48,84 m² • VANI: 2

Codice oggetto: 26455001 - 71069 Sindelfingen / Maichingen – Darmsheim

- A colpo d'occhio
- La proprietà
- Dati energetici
- Planimetrie
- Una prima impressione
- Dettagli dei servizi
- Tutto sulla posizione
- Ulteriori informazioni
- Partner di contatto

Codice oggetto: 26455001 - 71069 Sindelfingen / Maichingen – Darmsheim

A colpo d'occhio

Codice oggetto	26455001
Superficie netta	ca. 48,84 m ²
Vani	2
Camere da letto	1
Bagni	1
Anno di costruzione	1994
Garage/Posto auto	1 x Garage

Prezzo d'acquisto	225.000 EUR
Appartamento	Attico
Compenso di mediazione	Käuferprovision beträgt 3,57 % (inkl. MwSt.) des beurkundeten Kaufpreises
Modernizzazione / Riqualficazione	2025
Stato dell'immobile	Curato
Tipologia costruttiva	massiccio
Caratteristiche	Cucina componibile, Balcone

Codice oggetto: 26455001 - 71069 Sindelfingen / Maichingen – Darmsheim

Dati energetici

Tipologia di riscaldamento	a pavimento
Riscaldamento	Elettricità
Certificazione energetica valido fino a	03.01.2029
Fonte di alimentazione	Elettrico

Certificazione energetica	Attestato Prestazione Energetica
Consumo energetico	111.80 kWh/m²a
Classe di efficienza energetica	D
Anno di costruzione secondo il certificato energetico	1994

Codice oggetto: 26455001 - 71069 Sindelfingen / Maichingen – Darmsheim

La proprietà



Codice oggetto: 26455001 - 71069 Sindelfingen / Maichingen – Darmsheim

La proprietà



Codice oggetto: 26455001 - 71069 Sindelfingen / Maichingen – Darmsheim

La proprietà



VP VON POLL IMMOBILIEN

Immobilienbewertung – exklusiv und professionell.

- Was ist Ihre Immobilie wert?
- Wie entwickelt sich der Wert Ihrer Immobilie in Zukunft?
- Wie wirkt sich eine Modernisierung auf den Wert ihrer Immobilie aus?

Ihre persönliche und exklusive Immobilienanalyse erhalten Sie nach nur wenigen Klicks.

www.von-poll.com



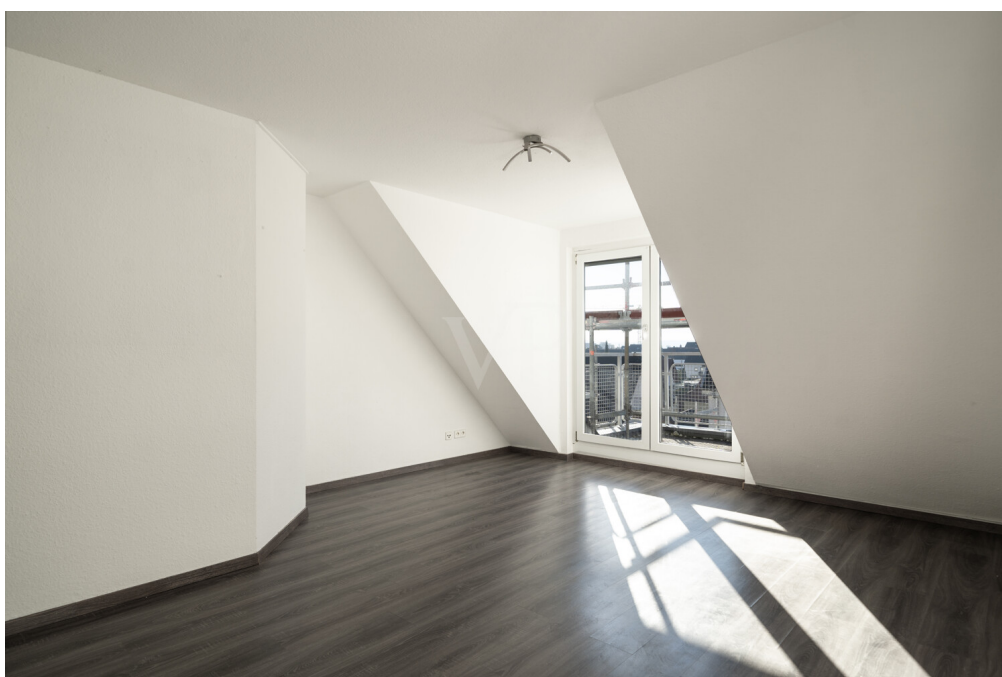
Codice oggetto: 26455001 - 71069 Sindelfingen / Maichingen – Darmsheim

La proprietà



Codice oggetto: 26455001 - 71069 Sindelfingen / Maichingen – Darmsheim

La proprietà



Codice oggetto: 26455001 - 71069 Sindelfingen / Maichingen – Darmsheim

La proprietà



Codice oggetto: 26455001 - 71069 Sindelfingen / Maichingen – Darmsheim

La proprietà



Codice oggetto: 26455001 - 71069 Sindelfingen / Maichingen – Darmsheim

La proprietà



Codice oggetto: 26455001 - 71069 Sindelfingen / Maichingen – Darmsheim

La proprietà



VON POLL
IMMOBILIEN

Immobilien- bewertung – *exklusiv* und professionell.

- Was ist Ihre Immobilie wert?
- Wie entwickelt sich der Wert Ihrer Immobilie in Zukunft?
- Wie wirkt sich eine Modernisierung auf den Wert ihrer Immobilie aus?

Ihre persönliche und exklusive Immobilienanalyse erhalten Sie nach nur wenigen Klicks.

www.von-poll.com

Codice oggetto: 26455001 - 71069 Sindelfingen / Maichingen – Darmsheim

La proprietà



**Immobilie
gefunden,
Finanzierung
gelöst.**

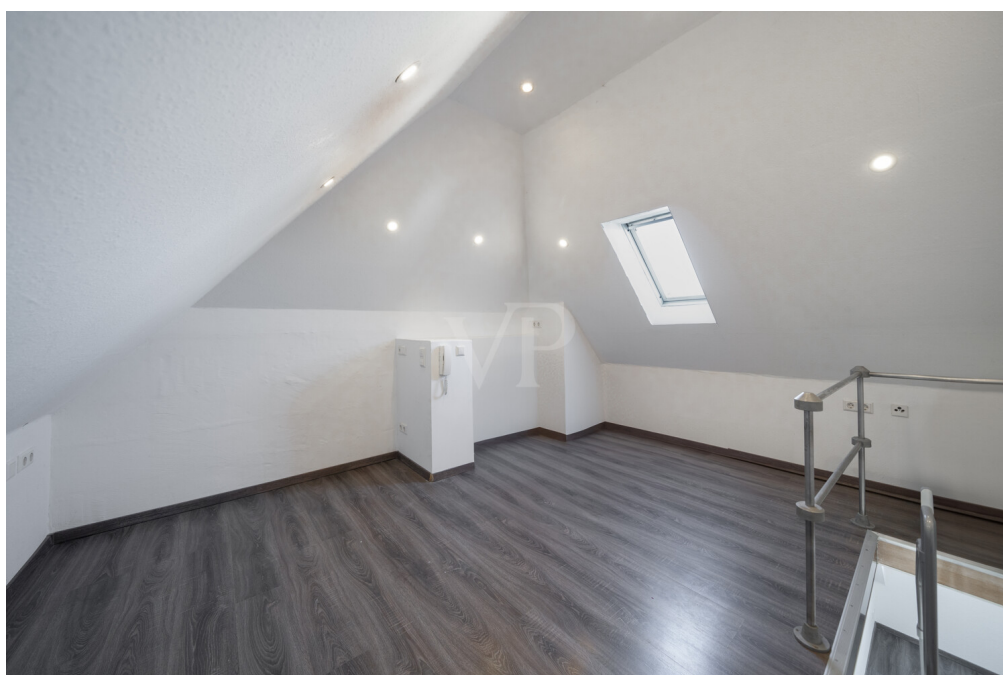
Jetzt persönliches Kaufbudget
berechnen und die passende
Finanzierungslösung ermitteln.

www.von-poll.com/finanzieren



Finanzierung
berechnen





Codice oggetto: 26455001 - 71069 Sindelfingen / Maichingen – Darmsheim

La proprietà



Codice oggetto: 26455001 - 71069 Sindelfingen / Maichingen – Darmsheim

La proprietà



Codice oggetto: 26455001 - 71069 Sindelfingen / Maichingen – Darmsheim

La proprietà



Codice oggetto: 26455001 - 71069 Sindelfingen / Maichingen – Darmsheim

La proprietà

FÜR SIE IN DEN BESTEN LAGEN

VP VON POLL
IMMOBILIEN®



Eigentümern bieten wir eine kostenfreie und unverbindliche
Marktpreiseinschätzung ihrer Immobilie an.

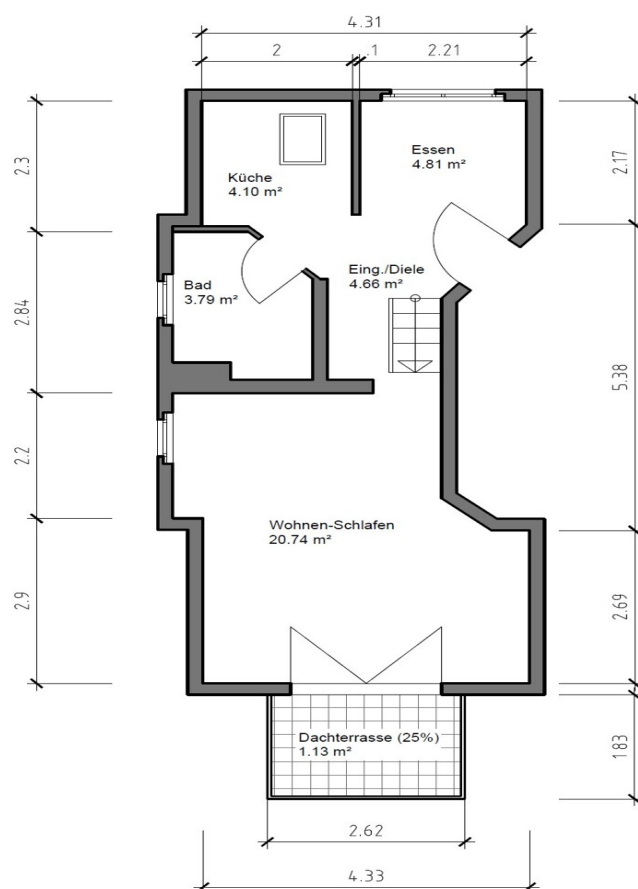
07031 - 67 71 016

Wir freuen uns, von Ihnen zu hören.

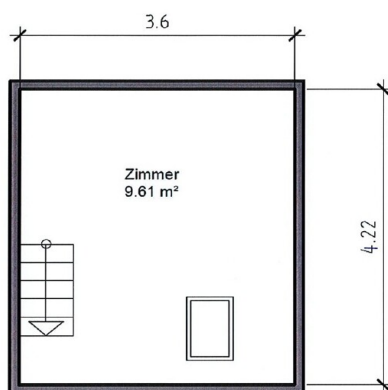
www.von-poll.com/boeblingen

Codice oggetto: 26455001 - 71069 Sindelfingen / Maichingen – Darmsheim

Planimetrie



Dachgeschoss



Spitzboden

Questa pianta non è in scala. I documenti ci sono stati dati dal cliente. Per questo motivo, non possiamo garantire la precisione delle informazioni.

Codice oggetto: 26455001 - 71069 Sindelfingen / Maichingen – Darmsheim

Una prima impressione

Diese gepflegte 2-Zimmer-Dachgeschosswohnung befindet sich im 3. Stock (Dachgeschoss) ohne Aufzug eines im Jahr 1994 fertiggestellten 8-Familienhauses und eignet sich hervorragend für Singles oder Paare, die Wert auf eine helle und freundliche Atmosphäre und eine praktische Raumaufteilung legen. Das Haus liegt am ruhigen Ortsrand, unmittelbar an weitläufigen Feldern und Wiesen, was ein angenehmes Wohnumfeld schafft.

Die Lage der Immobilie am Ortsrand verbindet Ruhe mit vorteilhafter Erreichbarkeit alltäglicher Einrichtungen und Anbindung an den Nahverkehr des ÖPNV. Die Kombination aus gepflegtem Zustand, durchdachter Ausstattung und moderner Infrastruktur macht diese Dachgeschosswohnung zu einer attraktiven Gelegenheit für Eigennutzer oder Paare mit Anspruch an ein angenehmes Zuhause.

Die Wohnung überzeugt mit einer Wohnfläche von ca. 48,84 m² die eine durchdachte Raumaufteilung und Funktionalität miteinander verbindet. Mittelpunkt ist das lichtdurchflutete Wohnzimmer, das durch die bodentiefen Balkontüren eine helle und freundliche Wohnatmosphäre bietet. Von hier gelangen Sie direkt auf den Süd-Balkon, der zum Verweilen im Freien und zum Genießen der Sonnen einlädt und einen angenehmen Ausblick auf die angrenzende Umgebung präsentiert. Die separate Küche ist praktisch geschnitten und bietet Raum für sämtliche nötige Küchenmöbel. Das Tageslicht-Bad wurde modern gestaltet und ist mit einer bodentiefen Dusche, Waschbecken sowie WC ausgestattet. Ein Fenster sorgt für natürliche Belüftung und angenehmes Licht. Das Zimmer im ausgebauten Spitzboden lässt sich individuell gestalten.

Ein Pluspunkt der Wohnung ist die angenehme Fußbodenheizung mit Strom, die für wohlige Wärme sorgt und das Raumklima angenehm reguliert. Sämtliche Fenster der Wohnung wurden 2007 durch hochwertige Kunststofffenster (Doppelverglasung) ersetzt und bieten somit zeitgemäßen Komfort sowie eine gute Energieeffizienz. Der gepflegte Zustand ermöglicht einen kurzfristigen Bezug, da nur wenig Arbeiten erforderlich sind. Besonders hervorzuheben ist die gerade durchgeführte Fassadensanierung (Ende 2025), die dem gesamten Gebäude ein frisches Erscheinungsbild verleiht und den Werterhalt sicherstellt.

Ein weiteres Highlight ist die digitale Infrastruktur: Das Gebäude ist bereits an das Glasfasernetz angeschlossen und ermöglicht so schnelles Internet für Homeoffice oder

private Nutzung. Zur Wohnung gehört eine Garage in der Tiefgarage, die bequemes Parken unabhängig von Witterungseinflüssen gewährleistet.

Die Wohnung ist leerstehend und somit sofort bezugsfertig. Sie eignet sich ideal für den unkomplizierten Einzug, ohne lange Wartezeiten oder aufwendige Renovierungen. Ein separater Kellerraum sowie gemeinschaftliche Flächen runden dieses Angebot ab.

Gern stehen wir Ihnen für weitere Informationen oder zur Vereinbarung eines Besichtigungstermins zur Verfügung. Überzeugen Sie sich selbst vor Ort von den Qualitäten dieser ansprechenden Wohnung.

Codice oggetto: 26455001 - 71069 Sindelfingen / Maichingen – Darmsheim

Dettagli dei servizi

- 2-Zimmer-Dachgeschoss mit Süd-Balkon
- 3. Obergeschoss ohne Aufzug
- Ortsrandlage an den Feldern / Wiesen
- Gepflegter Zustand
- Aktuell wurde die Fassade saniert (Ende 2025)
- 2007 alle Fenster in Kunststofffenster erneuert
- Fußbodenheizung mit Strom
- Helle Wohnung aufgrund vieler Fenster
- Balkon mit Süd-Ausrichtung
- Tageslicht-Bad mit bodentiefer Dusche, Waschbecken und WC
- Gebäude ist ans Glasfasernetz angeschlossen
- 1 x Garage in der Tiefgarage

Codice oggetto: 26455001 - 71069 Sindelfingen / Maichingen – Darmsheim

Tutto sulla posizione

Maichingen besticht durch seine ausgewogene Altersstruktur und eine stabile Bevölkerungszahl von rund 12.300 Einwohnern, eingebettet in eine wirtschaftlich starke Region mit exzellenter Infrastruktur. Die Nähe zu Stuttgart eröffnet vielfältige Möglichkeiten für kulturelle und gesellschaftliche Teilhabe, während die ruhige Atmosphäre der Stadt eine behagliche Lebensqualität verspricht. Die Präsenz des renommierten Mercedes-Benz-Werks sorgt für wirtschaftliche Stabilität und eine verlässliche Infrastruktur, die den Alltag angenehm und sicher gestaltet.

Der Stadtteil Maichingen präsentiert sich als besonders attraktiver Wohnort für Menschen, der durch sein kontinuierliches Bevölkerungswachstum und die harmonische Gemeinschaft besticht. Die ruhige, gepflegte Umgebung verbindet ländliche Idylle mit urbaner Anbindung und bietet somit ein behagliches Zuhause in unmittelbarer Nähe zu hochwertigen Arbeitsplätzen und städtischen Annehmlichkeiten. Die verlässliche Infrastruktur und die Nähe zu Sindelfingen und der Region Böblingen-Stuttgart gewährleisten eine ausgezeichnete Erreichbarkeit von wichtigen Einrichtungen und fördern ein selbstbestimmtes Leben in angenehmer Umgebung.

In Maichingen finden Sie eine Vielzahl von Einrichtungen, die speziell auf die Bedürfnisse jeden Alters abgestimmt sind. Die medizinische Versorgung ist hervorragend: Fachärzte und Allgemeinmedizin sowie Zahnärzte sind in wenigen Minuten zu Fuß erreichbar, ebenso wie mehrere Apotheken, die eine umfassende Betreuung garantieren. Für Ihre Mobilität stehen Ihnen nahegelegene Busstationen wie „Maichingen Altes Rathaus“ fußläufig sowie der Bahnhof „Maichingen“ (S-Bahn S6 und S60) in wenigen Minuten zu Fuß zur Verfügung, die eine bequeme Anbindung an die umliegenden Städte sicherstellen. Die Felder und Wiesen und die gepflegten Grünanlagen in der Umgebung laden zu entspannenden Spaziergängen ein und bieten eine wohltuende Rückzugsmöglichkeit inmitten der Natur. Zudem sorgen vielfältige Einkaufsmöglichkeiten in fußläufiger Entfernung für eine unkomplizierte Versorgung des täglichen Bedarfs.

Für Menschen, die Wert auf Komfort, Sicherheit und eine ruhige Lebensweise legen, bietet Maichingen eine ideale Kombination aus behaglichem Wohnambiente und optimaler Infrastruktur. Hier genießen Sie ein Leben mit toller Infrastruktur, umgeben von einer freundlichen Gemeinschaft und bestens versorgt durch ein vielfältiges Angebot an Gesundheits- und Serviceeinrichtungen.

Codice oggetto: 26455001 - 71069 Sindelfingen / Maichingen – Darmsheim

Ulteriori informazioni

Es liegt ein Energiebedarfsausweis vor.
Dieser ist gültig bis 3.1.2029.
Endenergiebedarf beträgt 111.80 kwh/(m²*a).
Wesentlicher Energieträger der Heizung ist Strom.
Das Baujahr des Objekts lt. Energieausweis ist 1994.
Die Energieeffizienzklasse ist D.

GELDWÄSCHE:

Als Immobilienmaklerunternehmen ist die von Poll Immobilien GmbH nach § 2 Abs. 1 Nr. 14 und § 11 Abs. 1, 2 Geldwäschegesetz (GwG) dazu verpflichtet, bei der Begründung einer Geschäftsbeziehung die Identität des Vertragspartners festzustellen und zu überprüfen, bzw. sobald ein ernsthaftes Interesse an der Durchführung des Immobilienkaufvertrages besteht. Hierzu ist es erforderlich, dass wir nach § 11 Abs. 4 GwG die relevanten Daten Ihres Personalausweises festhalten (wenn Sie als natürliche Person handeln) – beispielsweise mittels einer Kopie. Bei einer juristischen Person benötigen wir eine Kopie des Handelsregistrauszugs, aus welchem der wirtschaftlich Berechtigte hervorgeht. Das Geldwäschegesetz sieht vor, dass der Makler die Kopien bzw. Unterlagen fünf Jahre aufbewahren muss. Als unser Vertragspartner haben Sie auch eine Mitwirkungspflicht nach § 11 Abs. 6 GwG.

HAFTUNG:

Wir weisen darauf hin, dass die von uns weitergegebenen Objektinformationen, Unterlagen, Pläne etc. vom Verkäufer bzw. Vermieter stammen. Eine Haftung für die Richtigkeit oder Vollständigkeit der Angaben übernehmen wir daher nicht. Es obliegt daher unseren Kunden, die darin enthaltenen Objektinformationen und Angaben auf ihre Richtigkeit hin zu überprüfen. Alle Immobilienangebote sind freibleibend und vorbehaltlich Irrtümer, Zwischenverkauf- und Vermietung oder sonstiger Zwischenverwertung.

UNSER SERVICE FÜR SIE ALS EIGENTÜMER:

Planen Sie den Verkauf oder die Vermietung Ihrer Immobilie, so ist es für Sie wichtig, deren Marktwert zu kennen. Lassen Sie kostenfrei und unverbindlich den aktuellen Wert Ihrer Immobilie professionell durch einen unserer Immobilienspezialisten einschätzen. Unser bundesweites und internationales Netzwerk ermöglicht es uns, Verkäufer bzw. Vermieter und Interessenten bestmöglich zusammenzuführen.

Codice oggetto: 26455001 - 71069 Sindelfingen / Maichingen – Darmsheim

Partner di contatto

Per ulteriori informazioni, si prega di contattare la persona di riferimento:

Martina Oroz

Poststraße 59, 71032 Böblingen
Tel.: +49 7031 - 67 71 016
E-Mail: boeblingen@von-poll.com

Alla clausola di esclusione di responsabilità di von Poll Immobilien GmbH

www.von-poll.com