

Milower Land

Dreiseithof - Leben und Arbeiten an einem Ort

Codice oggetto: 25368018



PREZZO D'ACQUISTO: 385.000 EUR • SUPERFICIE NETTA: ca. 220 m² • VANI: 7 • SUPERFICIE DEL TERRENO: 2.136 m²

Codice oggetto: 25368018 - 14715 Milower Land

- A colpo d'occhio
- La proprietà
- Dati energetici
- Una prima impressione
- Tutto sulla posizione
- Ulteriori informazioni
- Partner di contatto

Codice oggetto: 25368018 - 14715 Milower Land

A colpo d'occhio

Codice oggetto	25368018
Superficie netta	ca. 220 m²
Vani	7
Camere da letto	5
Bagni	2
Anno di costruzione	1900
Garage/Posto auto	1 x Carport, 1 x Garage

Prezzo d'acquisto	385.000 EUR
Casa	Casa bifamiliare
Compenso di mediazione	Käuferprovision beträgt 3,57 % (inkl. MwSt.) des beurkundeten Kaufpreises
Modernizzazione / Riqualificazione	1992
Superficie lorda	ca. 273 m²
Caratteristiche	Bagni di servizio, Cucina componibile

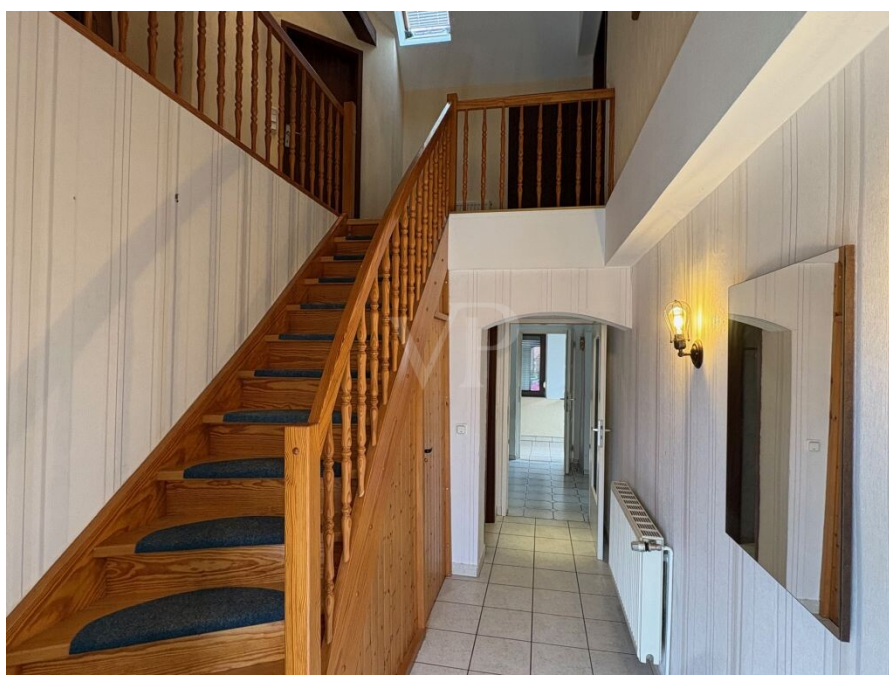
Codice oggetto: 25368018 - 14715 Milower Land

Dati energetici

Tipologia di riscaldamento	centralizzato	Certificazione energetica	Attestato di prestazione energetica
Riscaldamento	Olio	Consumo finale di energia	179.50 kWh/m²a
Certificazione energetica valido fino a	15.12.2035	Classe di efficienza energetica	F
Fonte di alimentazione	Combustibile liquido	Anno di costruzione secondo il certificato energetico	1900

Codice oggetto: 25368018 - 14715 Milower Land

La proprietà



Codice oggetto: 25368018 - 14715 Milower Land

La proprietà



Codice oggetto: 25368018 - 14715 Milower Land

La proprietà



Codice oggetto: 25368018 - 14715 Milower Land

La proprietà



Codice oggetto: 25368018 - 14715 Milower Land

La proprietà



Codice oggetto: 25368018 - 14715 Milower Land

La proprietà



Codice oggetto: 25368018 - 14715 Milower Land

La proprietà



FÜR SIE IN DEN BESTEN LAGEN



Gern informieren wir
Sie persönlich über weitere
Details zur Immobilie.

Vereinbaren Sie einen
Besichtigungstermin:

T.: 0800 - 333 33 09

www.von-poll.com

Codice oggetto: 25368018 - 14715 Milower Land

Una prima impressione

Dieses großzügige Zweifamilienhaus, Teil eines klassischen Dreiseithofs, präsentiert vielseitige Nutzungsmöglichkeiten auf einem weitläufigen Grundstück von ca. 2.136 m². Im Jahr 1900 erbaut und zuletzt umfassend Mitte der 90er Jahre saniert, verbindet diese Immobilie traditionelle Bauweise mit zeitgemäßen Elementen und bietet Raum für mehrere Generationen, Wohnen und Arbeiten unter einem Dach oder die Verbindung verschiedener Lebensentwürfe.

Die Wohnfläche von ca. 220 m² verteilt sich auf insgesamt 7 Zimmer, darunter 5 gut geschnittene Schlafzimmer und 2 voll ausgestattete Badezimmer. Beide Wohneinheiten sind voneinander getrennt zugänglich, was sowohl das Zusammenleben mehrerer Generationen als auch die Nutzung als klassisches Zweifamilienhaus ideal unterstützt. Zur Zeit befindet sich die zweite Wohneinheit mit 90 m² im entkernten Zustand und wartet auf Ihren individuellen Ausbau. Die Grundrisse bieten zahlreiche Gestaltungsoptionen, sei es für gemeinschaftliches oder individuelles Wohnen.

Das Hauptgebäude wurde im Zuge der Modernisierung mit einer neuen Dacheindeckung versehen und erhielt eine zeitgemäße Zentralheizung. Die Fenster wurden teilweise erneuert und steigern so den Wohnkomfort. Die Bäder und Elektrik wurden modernisiert, einzelne Fußböden und die Fassade überarbeitet. Insgesamt entspricht die Ausstattungsqualität einem angenehmen, funktionalen Standard.

Ein separater Büroraum eignet sich für Ihr Homeoffice oder eine freiberufliche Tätigkeit. Hinzu kommt ein einladendes Atelier mit eigenem WC und kleiner Küche – der ideale Rückzugsort für kreative Projekte, als Gästewohnbereich oder für die Ausübung eines Hobbys. Praktisch: Eine Waschküche erleichtert den Alltag und schafft Ordnung in der Organisation häuslicher Aufgaben.

Das großzügige Grundstück bietet reichlich Platz für Entfaltung. Zwei PKW finden Schutz im Doppelcarport, zusätzlich steht eine Garage zur Verfügung. Eine große Scheune, typisch für einen Dreiseithof, eröffnet weitere Lagermöglichkeiten oder Raum für handwerkliche Tätigkeit – auch Kleintierhaltung oder zusätzliche Projekte lassen sich hier problemlos realisieren.

Der Außenbereich ist gepflegt und weitläufig – hier bietet sich viel Platz für Spiel, Gärtnern oder einfach zum Genießen der Umgebung. Die Lage der Immobilie ermöglicht

Wohnen im Grünen mit gleichzeitig guter Anbindung an die Infrastruktur von Stadt und Umland.

Dieses Zweifamilienhaus eignet sich sowohl für größere Familiengemeinschaften als auch für Paare oder Einzelpersonen mit erweitertem Platzbedarf. Mit den zwei Wohneinheiten, dem separaten Büro, dem Atelier, dem Doppelcarport, Garage und Scheune ist eine flexible Nutzung nach eigenen Vorstellungen gewährleistet.

Verschaffen Sie sich vor Ort einen Eindruck und entdecken Sie die vielfältigen Möglichkeiten, die dieser Dreiseithof bietet. Wir freuen uns auf Ihre Kontaktaufnahme und beraten Sie gern zu weiteren Details sowie einer möglichen Besichtigung.

Codice oggetto: 25368018 - 14715 Milower Land

Tutto sulla posizione

Die Gemeinde liegt an der Landesstraße L 96 zwischen Rathenow und Brandenburg an der Havel. Die B 188 führt zwischen Stendal und Rathenow durch den Norden des Gemeindegebietes.

Die Bahnstrecke Berlin–Stendal–Hannover durchquert den Norden der Gemeinde und wird von der Regionalbahnlinie RB 34 Stendal–Rathenow bedient. Der nächste Bahnanschluss an der Strecke Brandenburg–Rathenow befindet sich im Nachbarort Premnitz (Regionalbahn RB 51).

Die Infrastruktur bietet die Inge-Sielmann-Grundschule, die Kita „Zwergenburg“, eine Arztpraxis, eine Zahnarztpraxis, eine Apotheke, einen NP-Markt, Filiale der Mittelbrandenburgischen Sparkasse, zwei Gaststätten sowie diverse Gewerbetreibende, Dienstleister und freie Berufe.

Die Umgebung von Bützer, das schöne Havelland, zählt zu den Edelsteinen der Mark Brandenburg. Die ausgedehnten Kiefer und Mischwälder, die Havel mit ihren Nebenarmen und Lanken sowie die Feuchtwiesen und Auen bieten dem Naturliebhaber willkommene Abwechslung vom Alltagsstress. Dem Wanderfreund und dem Radtouristen stehen viele Wege und Pfade zur Verfügung, um die schöne Landschaft zu entdecken. Aber auch Wasserwanderer, Motorbootbesitzer und Badelustige finden viele Möglichkeiten ihren Interessen nachzugehen. Ob eine Bootstour auf der Havel oder ein Abstecher in die Stremme und die zahlreichen Lanken, es wird zu einem unvergesslichen Erlebnis werden.

Codice oggetto: 25368018 - 14715 Milower Land

Ulteriori informazioni

Es liegt ein Energieverbrauchsausweis vor.
Dieser ist gültig bis 15.12.2035.
Endenergieverbrauch beträgt 179.50 kwh/(m²*a).
Wesentlicher Energieträger der Heizung ist Öl.
Das Baujahr des Objekts lt. Energieausweis ist 1900.
Die Energieeffizienzklasse ist F.

GELDWÄSCHE: Als Immobilienmaklerunternehmen ist die von Poll Immobilien GmbH nach § 2 Abs. 1 Nr. 14 und § 11 Abs. 1, 2 Geldwäschegesetz (GwG) dazu verpflichtet, bei der Begründung einer Geschäftsbeziehung die Identität des Vertragspartners festzustellen und zu überprüfen, bzw. sobald ein ernsthaftes Interesse an der Durchführung des Immobilienkaufvertrages besteht. Hierzu ist es erforderlich, dass wir nach § 11 Abs. 4 GwG die relevanten Daten Ihres Personalausweises festhalten (wenn Sie als natürliche Person handeln) – beispielsweise mittels einer Kopie. Bei einer juristischen Person benötigen wir eine Kopie des Handelsregistrauszugs, aus welchem der wirtschaftlich Berechtigte hervorgeht. Das Geldwäschegesetz sieht vor, dass der Makler die Kopien bzw. Unterlagen fünf Jahre aufbewahren muss. Als unser Vertragspartner haben Sie auch eine Mitwirkungspflicht nach § 11 Abs. 6 GwG.

HAFTUNG: Wir weisen darauf hin, dass die von uns weitergegebenen Objektinformationen, Unterlagen, Pläne etc. vom Verkäufer bzw. Vermieter stammen. Eine Haftung für die Richtigkeit oder Vollständigkeit der Angaben übernehmen wir daher nicht. Es obliegt daher unseren Kunden, die darin enthaltenen Objektinformationen und Angaben auf ihre Richtigkeit hin zu überprüfen. Alle Immobilienangebote sind freibleibend und vorbehaltlich Irrtümer, Zwischenverkauf- und Vermietung oder sonstiger Zwischenverwertung.

UNSER SERVICE FÜR SIE ALS EIGENTÜMER:

Planen Sie den Verkauf oder die Vermietung Ihrer Immobilie, so ist es für Sie wichtig, deren Marktwert zu kennen. Lassen Sie kostenfrei und unverbindlich den aktuellen Wert Ihrer Immobilie professionell durch einen unserer Immobilienspezialisten einschätzen. Unser bundesweites und internationales Netzwerk ermöglicht es uns, Verkäufer bzw. Vermieter und Interessenten bestmöglich zusammenzuführen.

Codice oggetto: 25368018 - 14715 Milower Land

Partner di contatto

Per ulteriori informazioni, si prega di contattare la persona di riferimento:

Enrico Baumgarten

Mittelstraße 12-16, 14641 Nauen

Tel.: +49 3321 - 74 79 690

E-Mail: nauen@von-poll.com

Alla clausola di esclusione di responsabilità di von Poll Immobilien GmbH

www.von-poll.com