

Paulinenaue

# Gepflegtes Einfamilienhaus mit traumhaftem Weitblick

*Codice oggetto: 26368003*



**PREZZO D'ACQUISTO: 249.000 EUR • SUPERFICIE NETTA: ca. 80 m<sup>2</sup> • VANI: 4 • SUPERFICIE DEL TERRENO : 1.070 m<sup>2</sup>**

**Codice oggetto: 26368003 - 14641 Paulinenaue**

- **A colpo d'occhio**
- **La proprietà**
- **Dati energetici**
- **Una prima impressione**
- **Tutto sulla posizione**
- **Ulteriori informazioni**
- **Partner di contatto**

**Codice oggetto: 26368003 - 14641 Paulinenaue**

## A colpo d'occhio

Codice oggetto	<b>26368003</b>
Superficie netta	<b>ca. 80 m<sup>2</sup></b>
Vani	<b>4</b>
Camere da letto	<b>3</b>
Bagni	<b>1</b>
Anno di costruzione	<b>1978</b>
Garage/Posto auto	<b>1 x Garage</b>

Prezzo d'acquisto	<b>249.000 EUR</b>
Casa	<b>Casa unifamiliare</b>
Compenso di mediazione	<b>Käuferprovision beträgt 3,57 % (inkl. MwSt.) des beurkundeten Kaufpreises</b>
Stato dell'immobile	<b>Curato</b>
Caratteristiche	<b>Terrazza</b>

Codice oggetto: 26368003 - 14641 Paulinenaue

## Dati energetici

Tipologia di riscaldamento	<b>centralizzato</b>	Certificazione energetica	<b>Attestato Prestazione Energetica</b>
Riscaldamento	<b>Olio</b>	Consumo energetico	<b>218.40 kWh/m<sup>2</sup>a</b>
Certificazione energetica valido fino a	<b>21.02.2036</b>	Classe di efficienza energetica	<b>G</b>
Fonte di alimentazione	<b>Combustibile liquido</b>	Anno di costruzione secondo il certificato energetico	<b>1978</b>

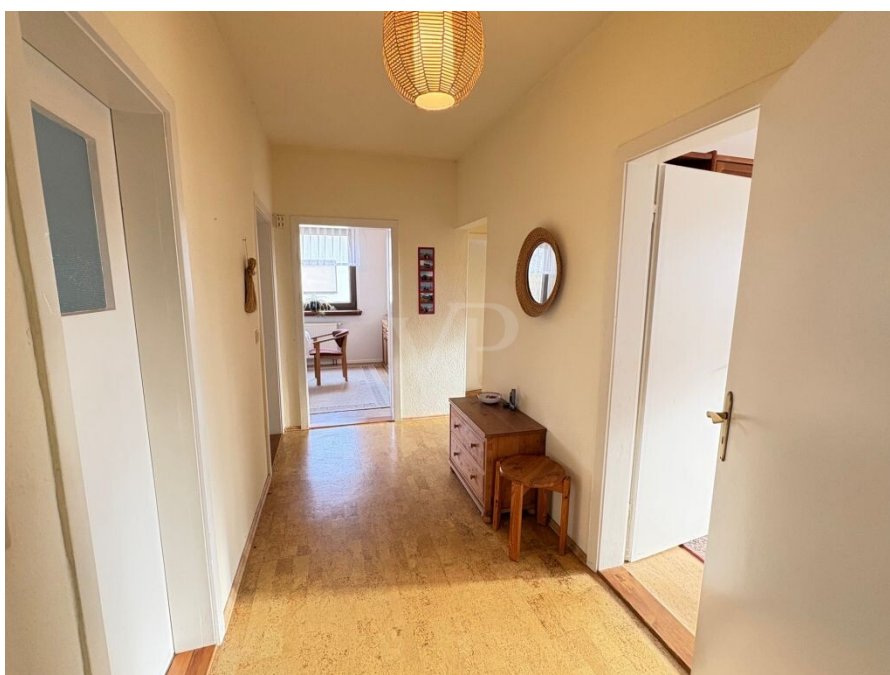
Codice oggetto: 26368003 - 14641 Paulinenaue

## La proprietà



Codice oggetto: 26368003 - 14641 Paulinenaue

## La proprietà



Codice oggetto: 26368003 - 14641 Paulinenaue

## La proprietà



Codice oggetto: 26368003 - 14641 Paulinenaue

## La proprietà

FÜR SIE IN DEN BESTEN LAGEN



Gern informieren wir  
Sie persönlich über weitere  
Details zur Immobilie.

Vereinbaren Sie einen  
Besichtigungstermin:

T.: 0800 - 333 33 09

[www.von-poll.com](http://www.von-poll.com)

**Codice oggetto: 26368003 - 14641 Paulinenaue**

## Una prima impressione

In traumhafter Lage von Paulinenaue wurde dieses massive Einfamilienhaus im Jahr 1978 errichtet und verfügt über eine Wohn- Nutzfläche von insgesamt 162 m<sup>2</sup>. Von Mitte der 90er Jahre wurde modernisiert und instand gesetzt. Hierzu zählen Kunststoff-Isowenster, Heizungsanlage und die Dachhaut.

Das Erdgeschoss mit seinen ca. 80 m<sup>2</sup> Wohnfläche verfügt über vier Zimmer, einer Küche und einem Bad mit Wanne. Angrenzend am großzügigen Wohnbereich befindet sich in Südausrichtung eine Terrasse mit Markise - ein sehr schöner Weitblick.

Auch das Untergeschoss bietet ausreichend Platz für Hobby und vielem mehr. Neben zusätzlichem Wohnraum befindet sich der Heizungsraum, ein Abstellraum, ein Bad mit Dusche und eine Garage. Das Untergeschoss ist sowohl vom Erdgeschoss als auch vom Garten aus zu erreichen.

Alle weiteren Details besprechen wir gerne mit Ihnen persönlich - wir freuen uns auf Ihre Anfrage.

**Codice oggetto: 26368003 - 14641 Paulinenaue**

## **Tutto sulla posizione**

**Stadtnah angebunden und doch auf dem Land. Paulinenaue ist eine Gemeinde im Landkreis Havelland und gehört zum Amt Friesack.**

**Der Paulinenaauer Gutshof, die Parkanlagen, die Kirche St. Nikolai und die angrenzenden Naturschutzgebiete prägen die Gemeinde. Der aktive Flugplatz Bienenfarm bietet auch Platz für Hobbypiloten und andere sportliche Abenteuer.**

**Über die B5 haben Sie eine gute und schnelle Anbindung in die Hauptstadt Berlin. Der Bahnhof Paulinenaue liegt an der Bahn Strecke Berlin - Hamburg, die von dem Regionalexpress Wismar - Berlin - Cottbus befahren wird. Somit können Sie auch täglich mit der Bahn nach Berlin pendeln. Es besteht eine Busverbindung nach Friesack, Nauen und Rathenow.**

**Der Bahnhof, die Kita "Paulinchen" und die Grundschule "Karibu" sind jeweils fußläufig in wenigen Minuten zu erreichen und bieten Ihnen und Ihren Schützlingen somit einen kurzen Weg. In den Nachbarorten Nauen und Friesack findet man viele Einkaufsmöglichkeiten, sowie weiterführende Schulen.**

**Der bekannte "Havelland-Radweg" sowie der Radweg "Stille Pauline" durchqueren den Ort und bieten Zeit die Natur in vollen Zügen zu genießen.**

**Codice oggetto: 26368003 - 14641 Paulinenaue**

## Ulteriori informazioni

**GELDWÄSCHE:** Als Immobilienmaklerunternehmen ist die von Poll Immobilien GmbH nach § 2 Abs. 1 Nr. 14 und § 11 Abs. 1, 2 Geldwäschegesetz (GwG) dazu verpflichtet, bei der Begründung einer Geschäftsbeziehung die Identität des Vertragspartners festzustellen und zu überprüfen, bzw. sobald ein ernsthaftes Interesse an der Durchführung des Immobilienkaufvertrages besteht. Hierzu ist es erforderlich, dass wir nach § 11 Abs. 4 GwG die relevanten Daten Ihres Personalausweises festhalten (wenn Sie als natürliche Person handeln) – beispielsweise mittels einer Kopie. Bei einer juristischen Person benötigen wir eine Kopie des Handelsregisterauszugs, aus welchem der wirtschaftlich Berechtigte hervorgeht. Das Geldwäschegesetz sieht vor, dass der Makler die Kopien bzw. Unterlagen fünf Jahre aufbewahren muss. Als unser Vertragspartner haben Sie auch eine Mitwirkungspflicht nach § 11 Abs. 6 GwG.

**HAFTUNG:** Wir weisen darauf hin, dass die von uns weitergegebenen Objektinformationen, Unterlagen, Pläne etc. vom Verkäufer bzw. Vermieter stammen. Eine Haftung für die Richtigkeit oder Vollständigkeit der Angaben übernehmen wir daher nicht. Es obliegt daher unseren Kunden, die darin enthaltenen Objektinformationen und Angaben auf ihre Richtigkeit hin zu überprüfen. Alle Immobilienangebote sind freibleibend und vorbehaltlich Irrtümer, Zwischenverkauf- und Vermietung oder sonstiger Zwischenverwertung.

### UNSER SERVICE FÜR SIE ALS EIGENTÜMER:

Planen Sie den Verkauf oder die Vermietung Ihrer Immobilie, so ist es für Sie wichtig, deren Marktwert zu kennen. Lassen Sie kostenfrei und unverbindlich den aktuellen Wert Ihrer Immobilie professionell durch einen unserer Immobilienspezialisten einschätzen. Unser bundesweites und internationales Netzwerk ermöglicht es uns, Verkäufer bzw. Vermieter und Interessenten bestmöglich zusammenzuführen.

**Codice oggetto: 26368003 - 14641 Paulinenaue**

## **Partner di contatto**

**Per ulteriori informazioni, si prega di contattare la persona di riferimento:**

**Enrico Baumgarten**

---

**Mittelstraße 12-16, 14641 Nauen**

**Tel.: +49 3321 - 74 79 690**

**E-Mail: [nauen@von-poll.com](mailto:nauen@von-poll.com)**

*Alla clausola di esclusione di responsabilità di von Poll Immobilien GmbH*

---

**[www.von-poll.com](http://www.von-poll.com)**