

Vicenza

Raffinato appartamento nel cuore più elegante di Vicenza

Codice oggetto: IT263551854



PREZZO D'ACQUISTO: 1.900 EUR • SUPERFICIE NETTA: ca. 138 m² • VANI: 5.5

Codice oggetto: IT263551854 - 36100 Vicenza

- **A colpo d'occhio**
- **La proprietà**
- **Planimetrie**
- **Una prima impressione**
- **Dettagli dei servizi**
- **Tutto sulla posizione**
- **Partner di contatto**

Codice oggetto: IT263551854 - 36100 Vicenza

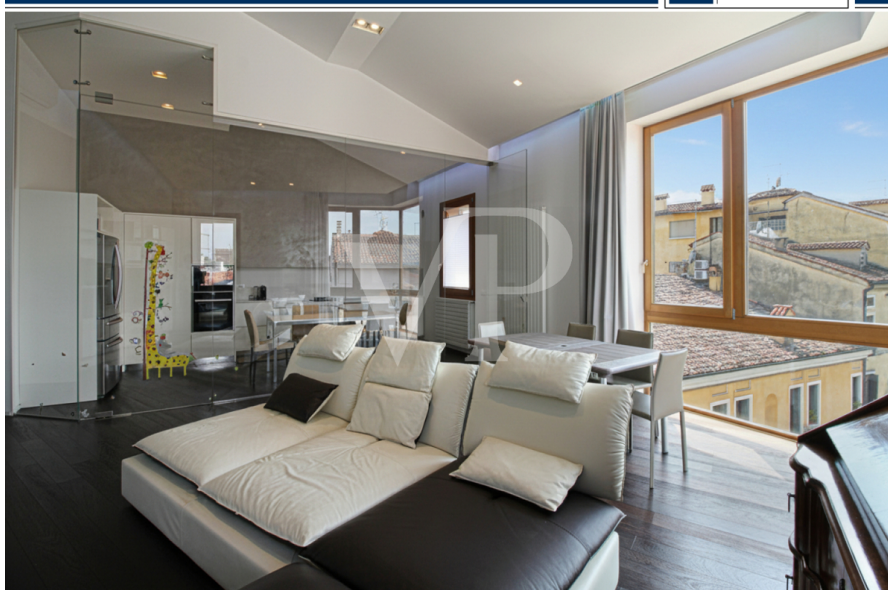
A colpo d'occhio

Codice oggetto	IT263551854
Superficie netta	ca. 138 m²
Vani	5.5
Camere da letto	2
Bagni	2

Prezzo d'acquisto	1.900 EUR
Appartamento	Piano
Superficie commerciale	ca. 148 m²
Superficie lorda	ca. 140 m²

Codice oggetto: IT263551854 - 36100 Vicenza

La proprietà



www.von-poll.com



Codice oggetto: IT263551854 - 36100 Vicenza

La proprietà



Codice oggetto: IT263551854 - 36100 Vicenza

La proprietà



Codice oggetto: IT263551854 - 36100 Vicenza

La proprietà



Codice oggetto: IT263551854 - 36100 Vicenza

La proprietà



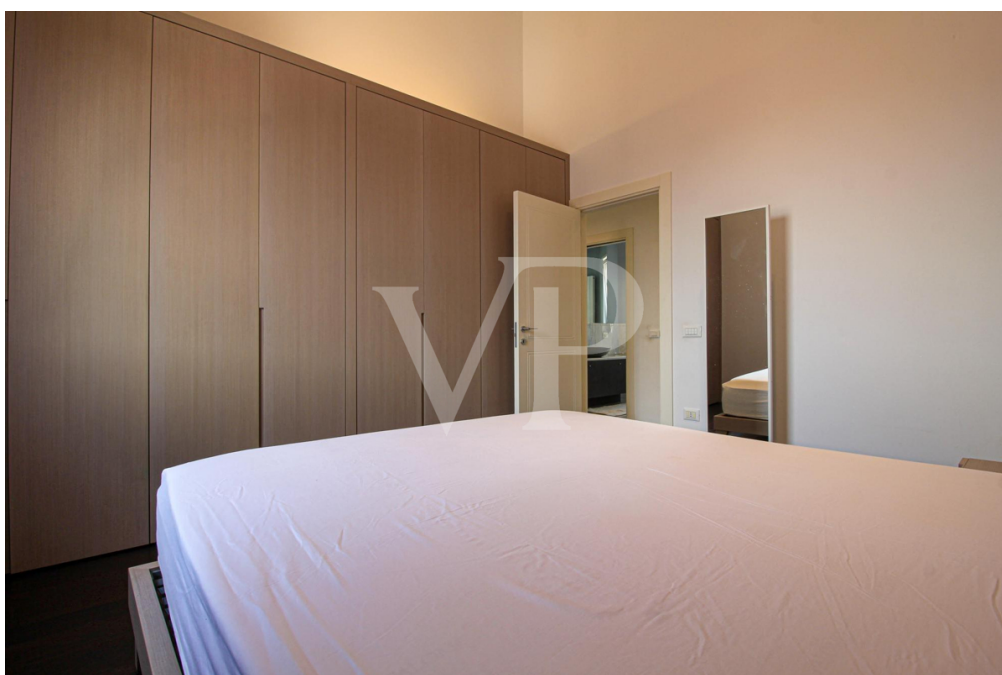
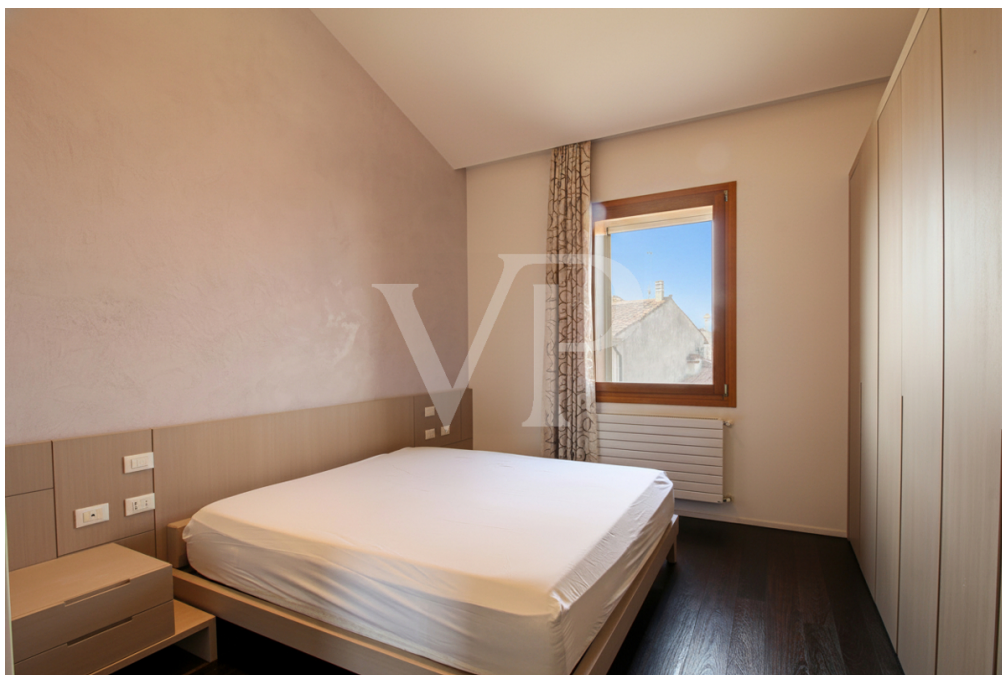
Codice oggetto: IT263551854 - 36100 Vicenza

La proprietà



Codice oggetto: IT263551854 - 36100 Vicenza

La proprietà



Codice oggetto: IT263551854 - 36100 Vicenza

La proprietà



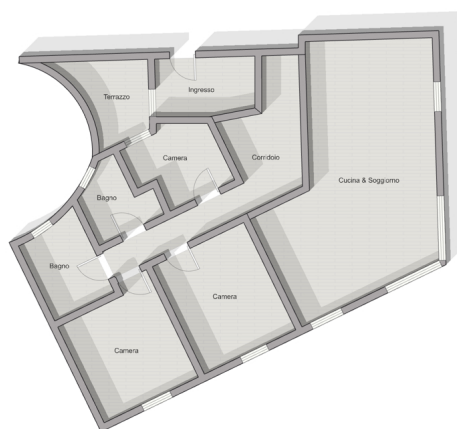
Codice oggetto: IT263551854 - 36100 Vicenza

La proprietà



Codice oggetto: IT263551854 - 36100 Vicenza

Planimetrie



IT 26 355 1854
Superficie netta: 125.23m²

Questa pianta non è in scala. I documenti ci sono stati dati dal cliente. Per questo motivo, non possiamo garantire la precisione delle informazioni.

Codice oggetto: IT263551854 - 36100 Vicenza

Una prima impressione

Nel cuore di una delle zone più eleganti e ricercate di Vicenza, questo raffinato appartamento in locazione rappresenta una soluzione abitativa ideale per professionisti, single o coppie alla ricerca di comfort, privacy e uno stile contemporaneo perfettamente integrato nel contesto storico della città.

L'immobile si distingue fin dal primo ingresso per l'atmosfera luminosa e l'equilibrio degli spazi. La zona living, ampia e caratterizzata da grandi superfici vetrate, offre una piacevole continuità tra soggiorno e area pranzo, valorizzata dalla vista aperta sui tetti del centro storico. Le finiture moderne, i pavimenti in legno scuro e l'illuminazione architettonica contribuiscono a creare un ambiente elegante ma accogliente, pensato per una quotidianità funzionale e rilassata.

La cucina, separata da scenografiche pareti vetrate, garantisce praticità e design, mantenendo al tempo stesso una connessione visiva con la zona giorno. L'appartamento dispone inoltre di uno spazio dedicato a studio o home office, particolarmente apprezzato da chi necessita di lavorare da remoto in un ambiente riservato e ben organizzato.

La zona notte si sviluppa con camere dalle tonalità sobrie e rilassanti, complete di armadiature su misura e ottima luminosità naturale. I bagni, realizzati con materiali di qualità e dettagli contemporanei, riflettono la cura progettuale dell'intera abitazione. Completa la proprietà una pratica area lavanderia integrata, elemento sempre più ricercato nelle locazioni di fascia medio-alta.

L'immobile offre comfort moderni, climatizzazione, ottima efficienza distributiva degli spazi e un livello qualitativo pensato per una clientela internazionale abituata a standard abitativi elevati. La posizione consente di vivere Vicenza con comodità, raggiungendo facilmente servizi, ristoranti, aree culturali e i principali collegamenti verso la base americana Ederle e Del Din.

Codice oggetto: IT263551854 - 36100 Vicenza

Dettagli dei servizi

Dotato di garage

Climatizzazione

Arredo come visibile nelle foto

Lavatrice ed asciugatrice

Codice oggetto: IT263551854 - 36100 Vicenza

Tutto sulla posizione

Situato in Contrà Porti, una delle vie più prestigiose e rappresentative del centro storico di Vicenza, l'immobile gode di una posizione esclusiva che unisce eleganza, tranquillità e comodità ai servizi.

Cuore della vita culturale e commerciale cittadina, la zona è caratterizzata da palazzi storici, boutique, ristoranti e caffè raffinati, offrendo un contesto ideale per chi desidera vivere la città a piedi, in un ambiente autentico e di alto profilo.

La vicinanza ai principali collegamenti urbani e alle basi americane Ederle e Del Din rende inoltre questa soluzione particolarmente apprezzata da una clientela internazionale.

Codice oggetto: IT263551854 - 36100 Vicenza

Partner di contatto

Per ulteriori informazioni, si prega di contattare la persona di riferimento:

C.trà Porta Padova 132, 36100 Vicenza (VI) - IT

Tel.: +39 0444 317 652

E-Mail: vicenza@von-poll.com

Alla clausola di esclusione di responsabilità di von Poll Immobilien GmbH

www.von-poll.com