

Vicenza - Vicenza (VI)

Comfort e Luce a Due Passi dalla Base Americana

Codice oggetto: IT233551142



PREZZO D'AFFITTO: 1.250 EUR

Codice oggetto: IT233551142 - 36100 Vicenza - Vicenza (VI)

- **A colpo d'occhio**
- **La proprietà**
- **Planimetrie**
- **Una prima impressione**
- **Dettagli dei servizi**
- **Tutto sulla posizione**
- **Partner di contatto**

Codice oggetto: IT233551142 - 36100 Vicenza - Vicenza (VI)

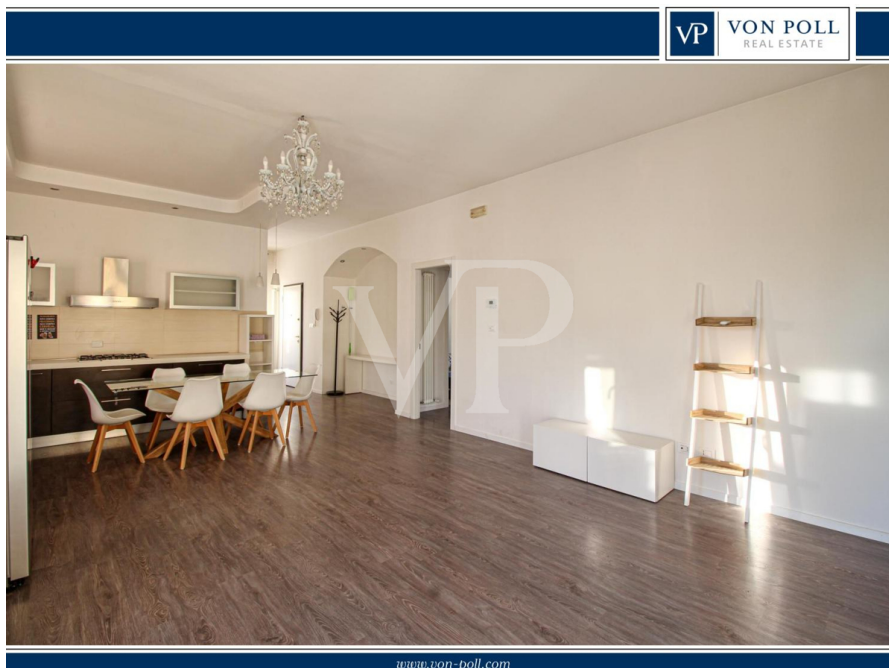
A colpo d'occhio

Codice oggetto	IT233551142
Piano	2
Camere da letto	3
Bagni	1

Prezzo d'affitto	1.250 EUR
Superficie commerciale	ca. 121 m²

Codice oggetto: IT233551142 - 36100 Vicenza - Vicenza (VI)

La proprietà



www.von-poll.com



Codice oggetto: IT233551142 - 36100 Vicenza - Vicenza (VI)

La proprietà



Codice oggetto: IT233551142 - 36100 Vicenza - Vicenza (VI)

La proprietà



Codice oggetto: IT233551142 - 36100 Vicenza - Vicenza (VI)

La proprietà



Codice oggetto: IT233551142 - 36100 Vicenza - Vicenza (VI)

La proprietà



Codice oggetto: IT233551142 - 36100 Vicenza - Vicenza (VI)

La proprietà



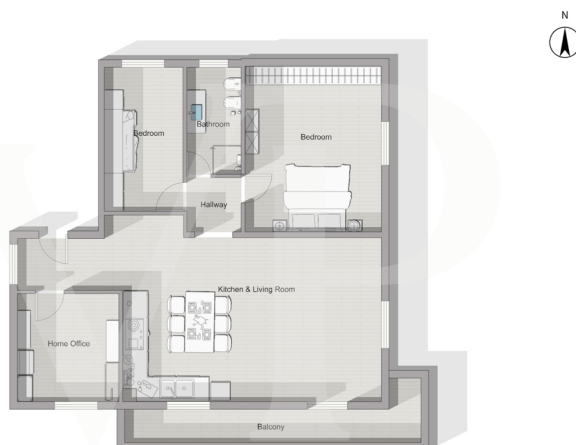
Codice oggetto: IT233551142 - 36100 Vicenza - Vicenza (VI)

La proprietà



Codice oggetto: IT233551142 - 36100 Vicenza - Vicenza (VI)

Planimetrie



Questa pianta non è in scala. I documenti ci sono stati dati dal cliente. Per questo motivo, non possiamo garantire la precisione delle informazioni.

Codice oggetto: IT233551142 - 36100 Vicenza - Vicenza (VI)

Una prima impressione

A pochissimi minuti a piedi dalla Caserma Ederle, proponiamo in locazione un appartamento luminoso e ben organizzato, ideale per single o coppie americane che desiderano una soluzione comoda, funzionale e pronta da vivere.

Situato al secondo piano di una palazzina ordinata (senza ascensore), l'immobile si sviluppa con una distribuzione degli spazi particolarmente razionale. L'ingresso conduce direttamente alla grande zona giorno open space, dove cucina e living convivono in un ambiente ampio e arioso. La cucina lineare si affaccia sul balcone, che si estende per tutta la lunghezza dell'area giorno, offrendo uno sfogo esterno piacevole e ben sfruttabile. La zona pranzo e il soggiorno trovano spazio in un unico ambiente armonioso, valorizzato dalla luce naturale che entra dalle ampie aperture.

Accanto alla zona living si trova un vano separato, attualmente organizzato come home office: uno spazio estremamente versatile che può diventare studio, stanza hobby o camera per ospiti, a seconda delle esigenze.

La zona notte è ben distinta e accessibile tramite un disimpegno centrale. Qui troviamo una camera matrimoniale spaziosa con ampia armadiatura, una seconda camera ideale come singola o stanza aggiuntiva, e un bagno finestrato, moderno e ben rifinito. La disposizione interna garantisce privacy e funzionalità, rendendo l'appartamento adatto anche a chi lavora da casa.

Completa la proprietà la climatizzazione, elemento fondamentale per assicurare comfort durante la stagione estiva.

Una soluzione abitativa pratica e ben strutturata, perfetta per chi desidera raggiungere la base a piedi e vivere in un contesto tranquillo, con spazi equilibrati e un'ottima organizzazione interna.

Codice oggetto: IT233551142 - 36100 Vicenza - Vicenza (VI)

Dettagli dei servizi

Appartamento arredato come visibile nelle foto

Climatizzazione

Codice oggetto: IT233551142 - 36100 Vicenza - Vicenza (VI)

Tutto sulla posizione

A due passi a piedi dall'ingresso di Chapel Gate della Caserma Ederle, questo appartamento rappresenta la soluzione ideale per tranquillità e comodità alla caserma.

Il centro del quartiere è a pochi passi, con ristoranti, pizzerie, farmacia e tutti i principali servizi quali scuole, negozi facilmente raggiungibili.

Il centro della città di Vicenza è inoltre facilmente raggiungibile sia in auto, sia in bicicletta grazie alla comoda pista ciclabile con sottopasso che conduce in Corso Padova e da lì direttamente a Ponte degli Angeli e Corso Palladio.

L'appartamento è molto comodo al non lontano casello dell'autostrada di Vicenza Est, ed ai principali Centri Commerciali di Vicenza.

Codice oggetto: IT233551142 - 36100 Vicenza - Vicenza (VI)

Partner di contatto

Per ulteriori informazioni, si prega di contattare la persona di riferimento:

C.trà Porta Padova 132, 36100 Vicenza (VI) - IT

Tel.: +39 0444 317 652

E-Mail: vicenza@von-poll.com

Alla clausola di esclusione di responsabilità di von Poll Immobilien GmbH

www.von-poll.com