

Schio

Elegante palazzina ristrutturata in centro

Codice oggetto: IT253551696



www.von-poll.com

PREZZO D'ACQUISTO: 530.000 EUR • SUPERFICIE NETTA: ca. 398 m² • VANI: 5

Codice oggetto: IT253551696 - 36015 Schio

- A colpo d'occhio
- La proprietà
- Dati energetici
- Una prima impressione
- Tutto sulla posizione
- Partner di contatto

Codice oggetto: IT253551696 - 36015 Schio

A colpo d'occhio

Codice oggetto	IT253551696
Superficie netta	ca. 398 m²
Vani	5
Camere da letto	4
Bagni	5
Anno di costruzione	2006
Garage/Posto auto	1 x Carport

Prezzo d'acquisto	530.000 EUR
Casa	Casa plurifamiliare
Compenso di mediazione	4
Superficie commerciale	ca. 365 m²
Stato dell'immobile	Come nuovo
Tipologia costruttiva	massiccio
Caratteristiche	Bagni di servizio

Codice oggetto: IT253551696 - 36015 Schio

Dati energetici

Tipologia di riscaldamento	Riscaldamento autonomo	Certificazione energetica	Attestato Prestazione Energetica
Riscaldamento	Gas	Anno di costruzione secondo il certificato energetico	2020
Certificazione energetica valido fino a	17.09.2030		
Fonte di alimentazione	Gas		

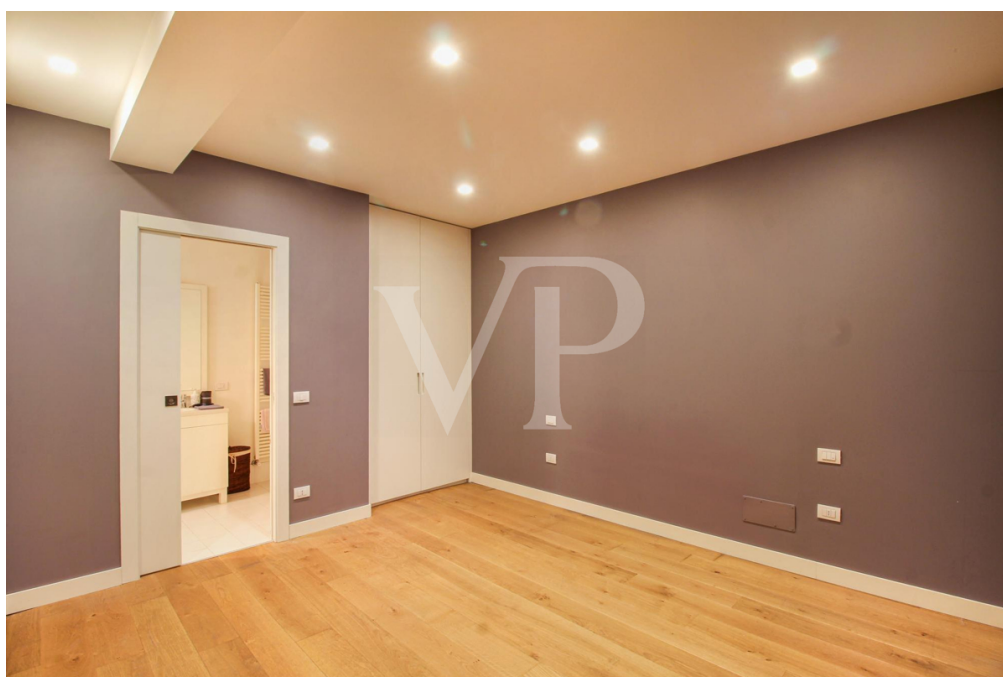
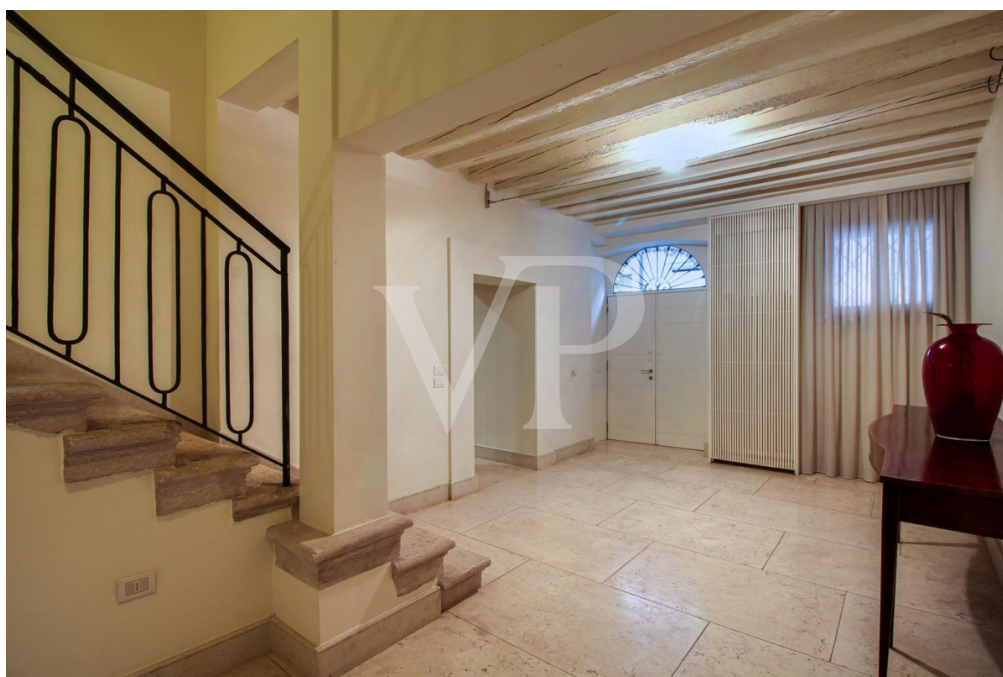
Codice oggetto: IT253551696 - 36015 Schio

La proprietà



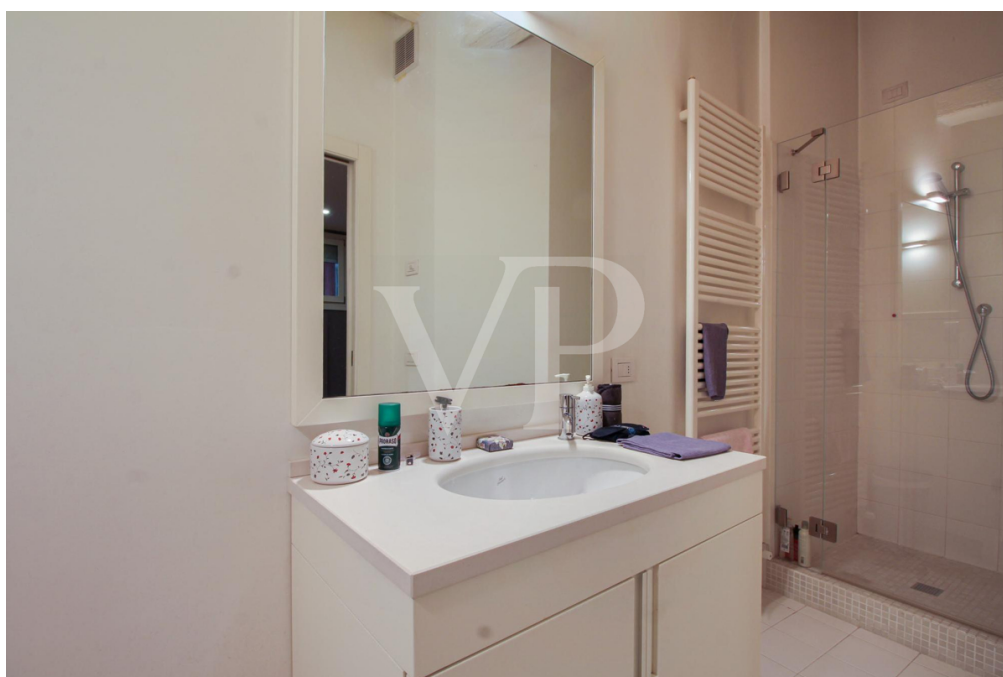
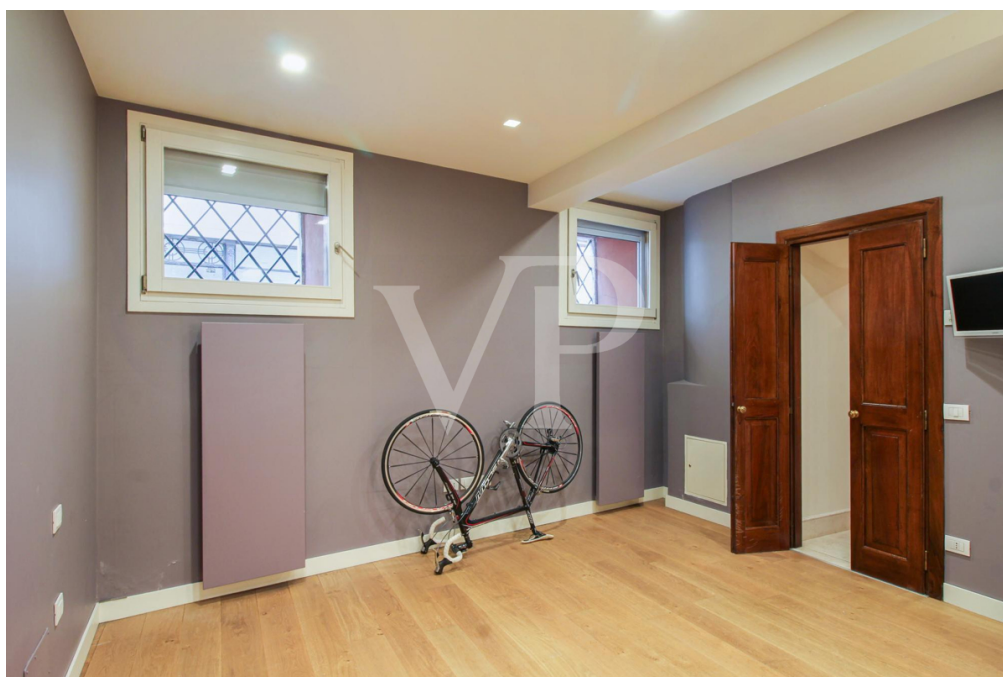
Codice oggetto: IT253551696 - 36015 Schio

La proprietà



Codice oggetto: IT253551696 - 36015 Schio

La proprietà



Codice oggetto: IT253551696 - 36015 Schio

La proprietà



Codice oggetto: IT253551696 - 36015 Schio

La proprietà



Codice oggetto: IT253551696 - 36015 Schio

La proprietà



Codice oggetto: IT253551696 - 36015 Schio

La proprietà



Codice oggetto: IT253551696 - 36015 Schio

La proprietà



Codice oggetto: IT253551696 - 36015 Schio

La proprietà



Codice oggetto: IT253551696 - 36015 Schio

La proprietà



Codice oggetto: IT253551696 - 36015 Schio

La proprietà



Codice oggetto: IT253551696 - 36015 Schio

La proprietà



Codice oggetto: IT253551696 - 36015 Schio

La proprietà



Codice oggetto: IT253551696 - 36015 Schio

La proprietà



Codice oggetto: IT253551696 - 36015 Schio

La proprietà



Codice oggetto: IT253551696 - 36015 Schio

La proprietà



Codice oggetto: IT253551696 - 36015 Schio

La proprietà



Codice oggetto: IT253551696 - 36015 Schio

La proprietà



Codice oggetto: IT253551696 - 36015 Schio

La proprietà



Codice oggetto: IT253551696 - 36015 Schio

La proprietà



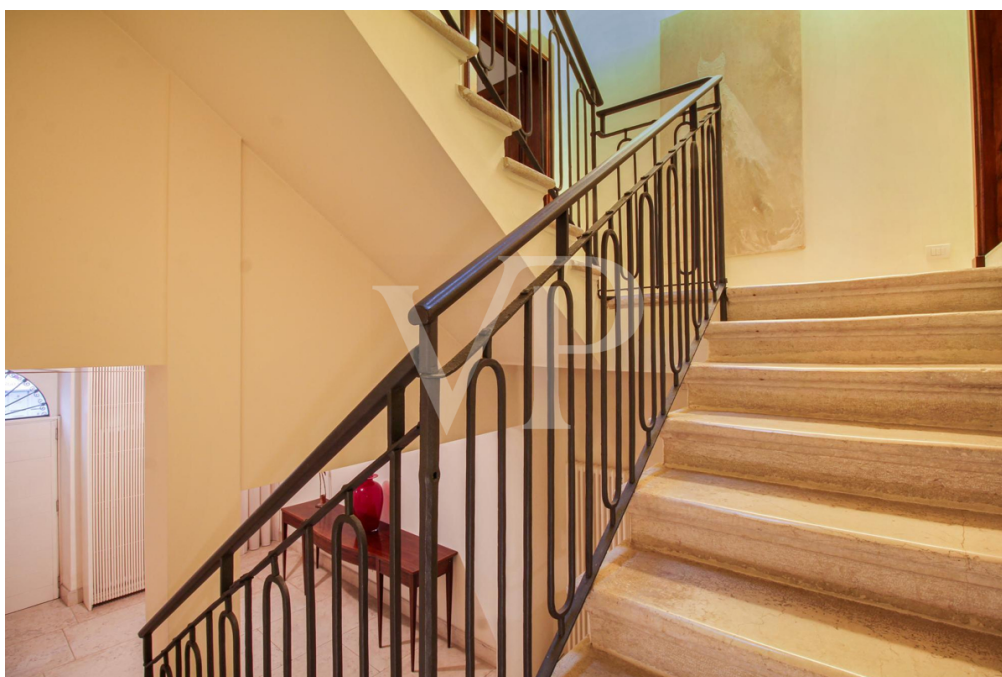
Codice oggetto: IT253551696 - 36015 Schio

La proprietà



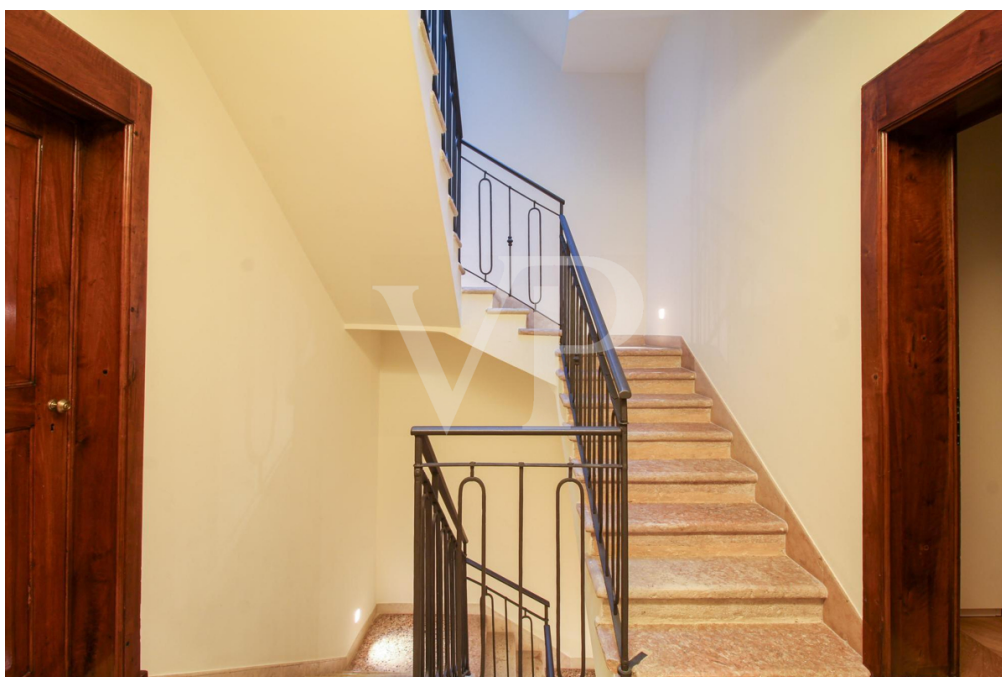
Codice oggetto: IT253551696 - 36015 Schio

La proprietà



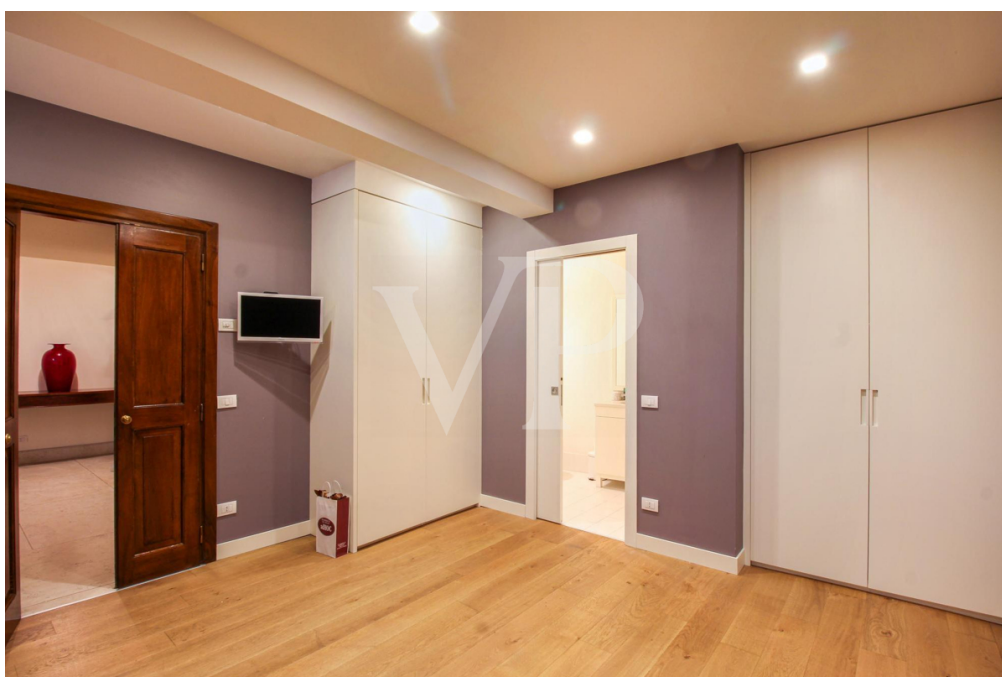
Codice oggetto: IT253551696 - 36015 Schio

La proprietà



Codice oggetto: IT253551696 - 36015 Schio

La proprietà



Codice oggetto: IT253551696 - 36015 Schio

La proprietà



Codice oggetto: IT253551696 - 36015 Schio

La proprietà



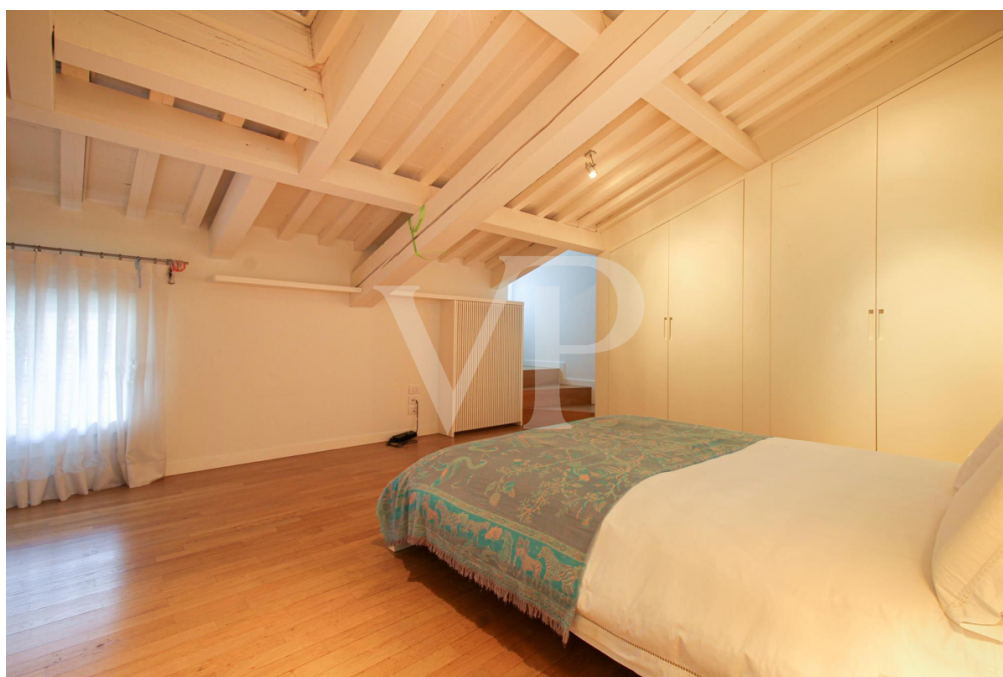
Codice oggetto: IT253551696 - 36015 Schio

La proprietà



Codice oggetto: IT253551696 - 36015 Schio

La proprietà



www.von-poll.com

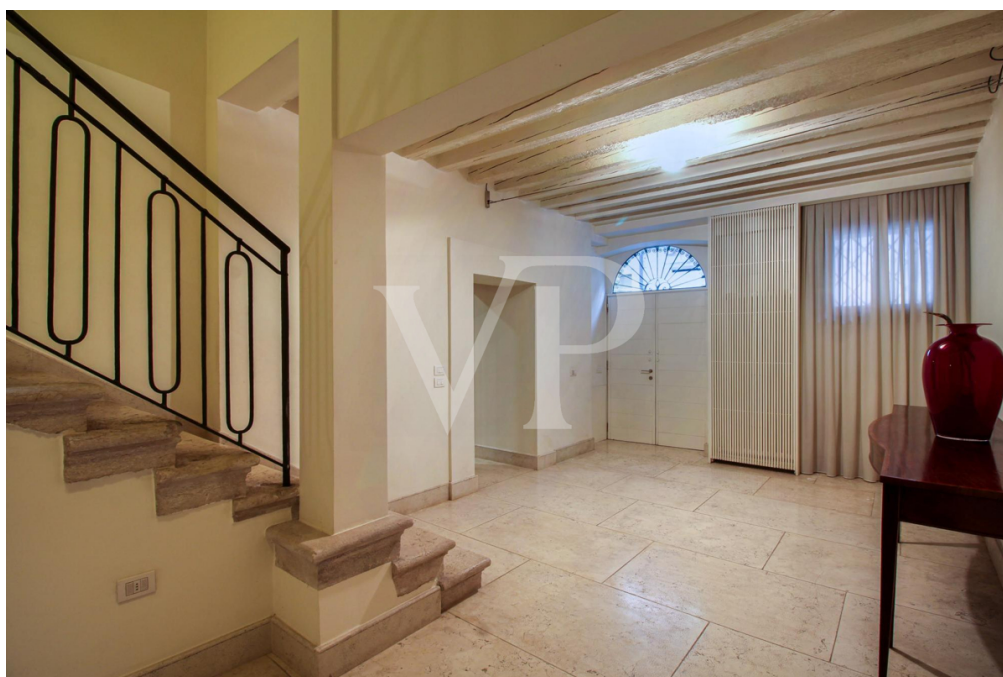
Codice oggetto: IT253551696 - 36015 Schio

La proprietà



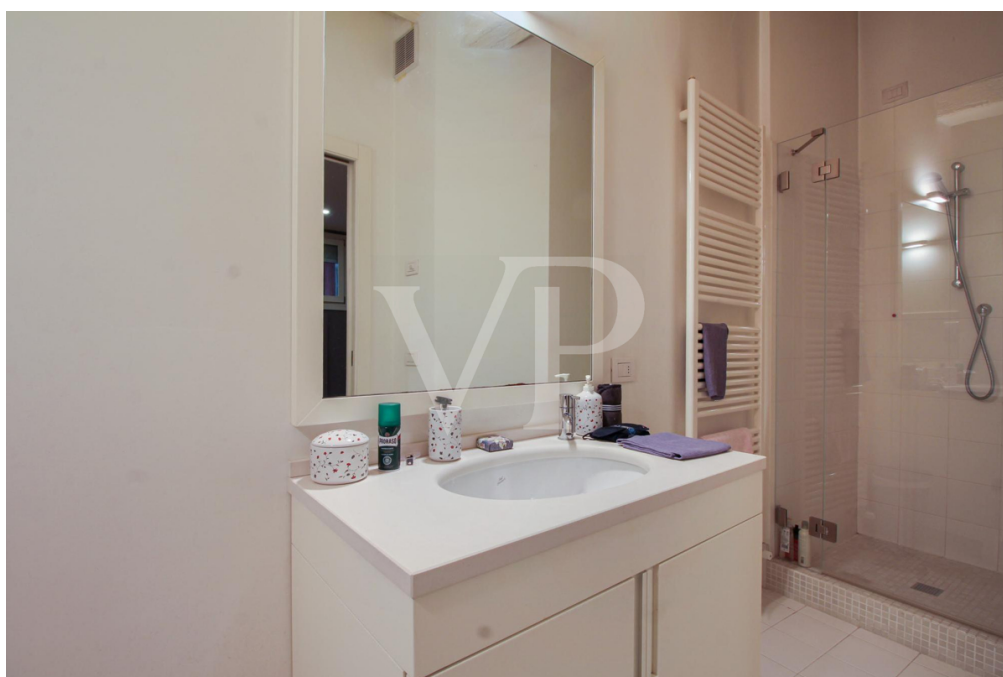
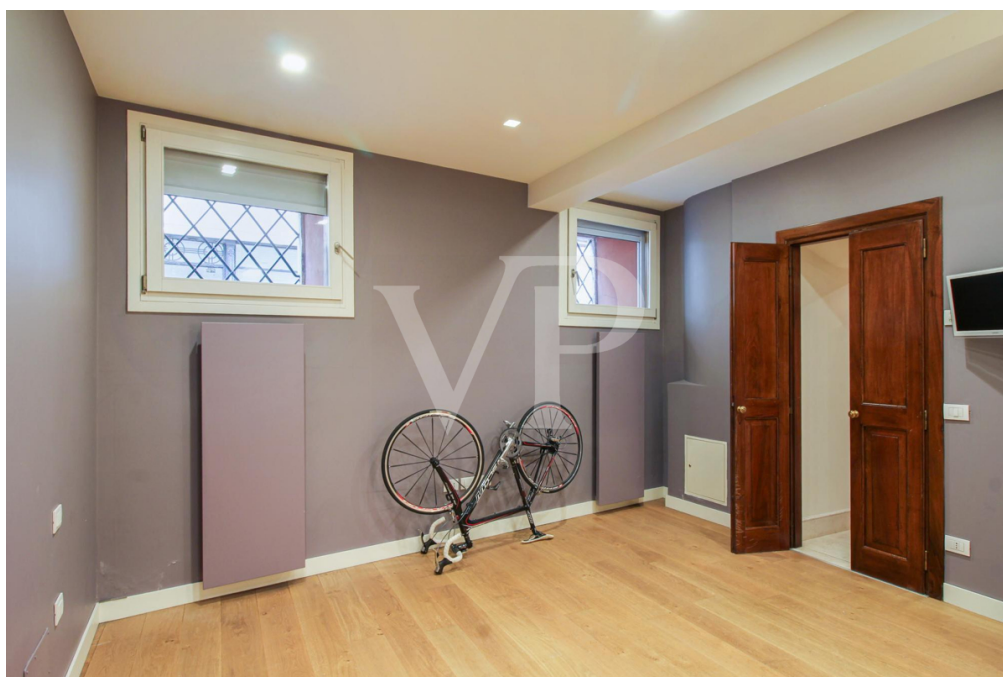
Codice oggetto: IT253551696 - 36015 Schio

La proprietà



Codice oggetto: IT253551696 - 36015 Schio

La proprietà



Codice oggetto: IT253551696 - 36015 Schio

La proprietà



Codice oggetto: IT253551696 - 36015 Schio

La proprietà



Codice oggetto: IT253551696 - 36015 Schio

La proprietà



Codice oggetto: IT253551696 - 36015 Schio

La proprietà



Codice oggetto: IT253551696 - 36015 Schio

La proprietà



Codice oggetto: IT253551696 - 36015 Schio

La proprietà



Codice oggetto: IT253551696 - 36015 Schio

La proprietà



Codice oggetto: IT253551696 - 36015 Schio

La proprietà



Codice oggetto: IT253551696 - 36015 Schio

La proprietà



Codice oggetto: IT253551696 - 36015 Schio

La proprietà



Codice oggetto: IT253551696 - 36015 Schio

La proprietà



Codice oggetto: IT253551696 - 36015 Schio

La proprietà



Codice oggetto: IT253551696 - 36015 Schio

La proprietà



Codice oggetto: IT253551696 - 36015 Schio

La proprietà



Codice oggetto: IT253551696 - 36015 Schio

La proprietà



Codice oggetto: IT253551696 - 36015 Schio

La proprietà



Codice oggetto: IT253551696 - 36015 Schio

La proprietà



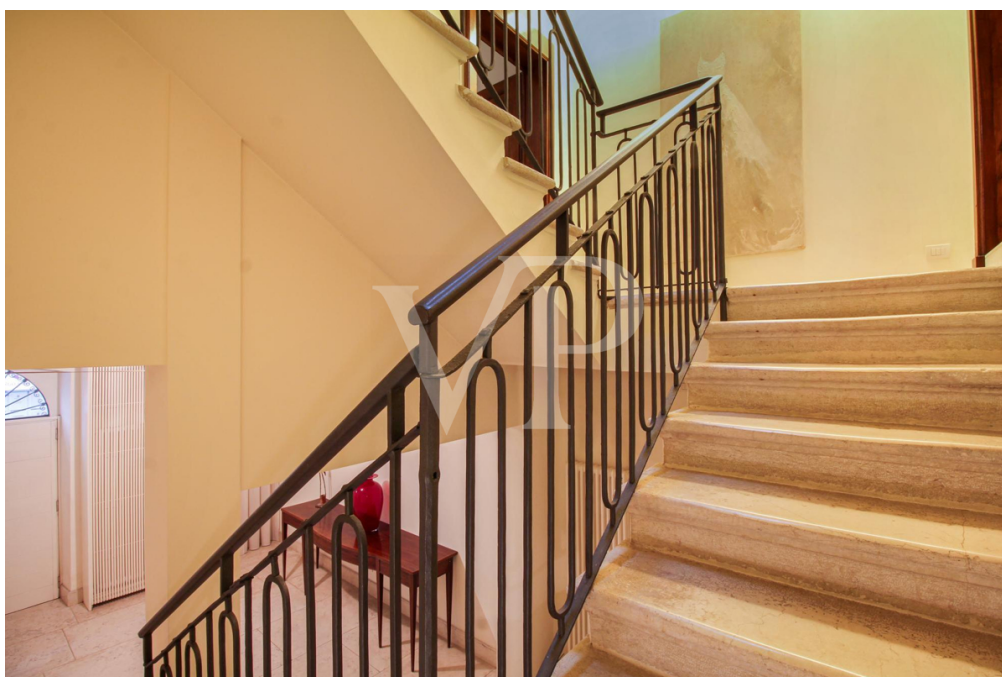
Codice oggetto: IT253551696 - 36015 Schio

La proprietà



Codice oggetto: IT253551696 - 36015 Schio

La proprietà



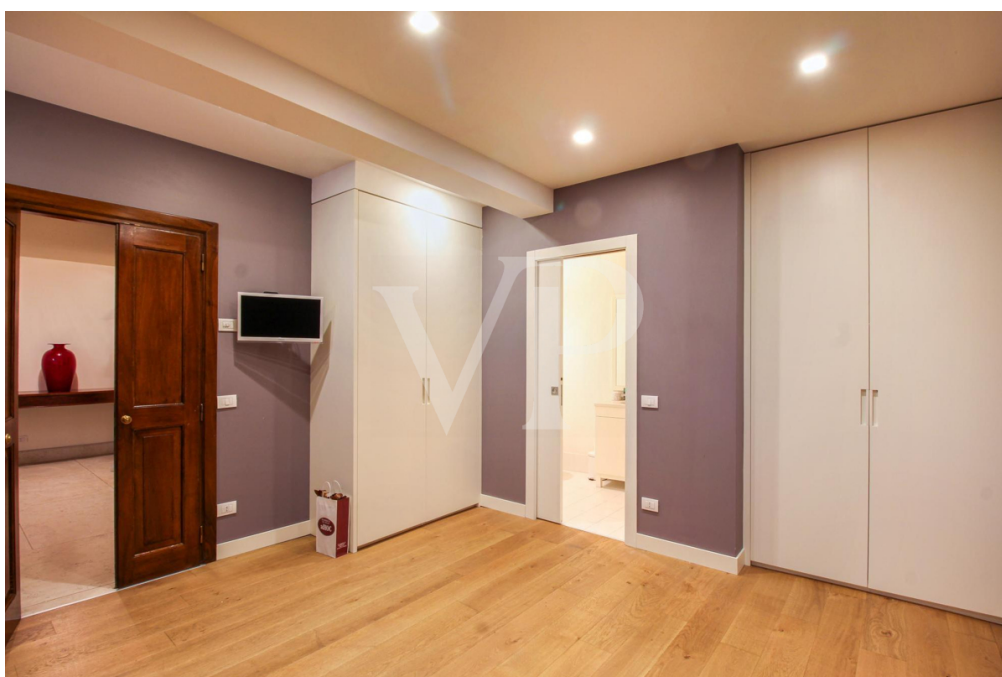
Codice oggetto: IT253551696 - 36015 Schio

La proprietà



Codice oggetto: IT253551696 - 36015 Schio

La proprietà



Codice oggetto: IT253551696 - 36015 Schio

La proprietà



Codice oggetto: IT253551696 - 36015 Schio

La proprietà



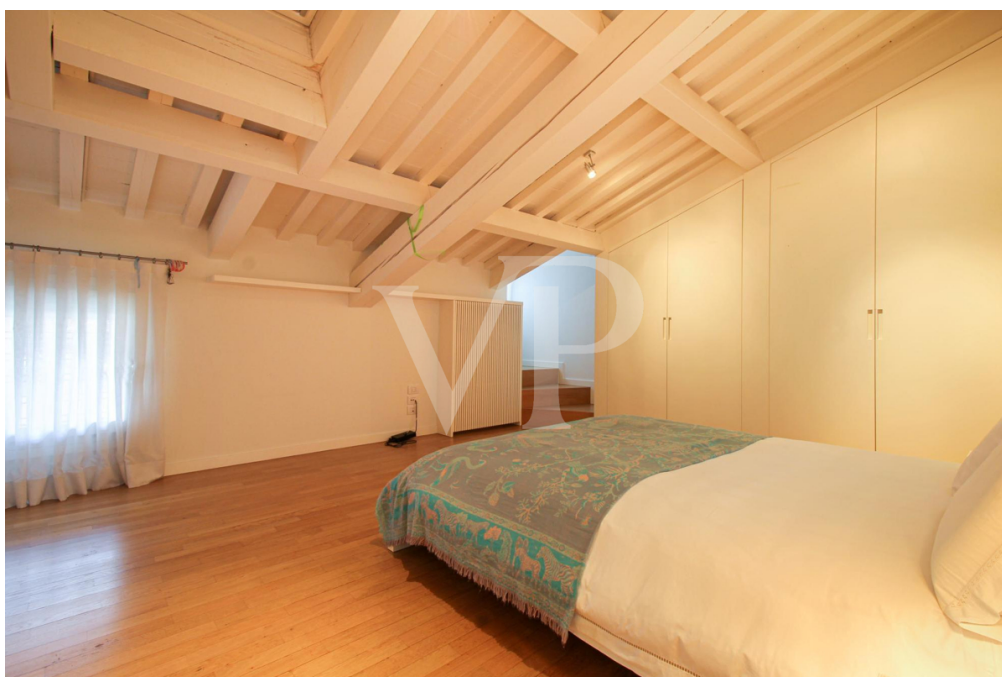
Codice oggetto: IT253551696 - 36015 Schio

La proprietà



Codice oggetto: IT253551696 - 36015 Schio

La proprietà



Codice oggetto: IT253551696 - 36015 Schio

Una prima impressione

Nel cuore del centro storico di Schio, lungo la via principale, sorge questa prestigiosa palazzina completamente ristrutturata e trasformata in una dimora unica nel suo genere, caratterizzata da eleganza, cura dei dettagli e finiture di altissimo livello. Originariamente costituita da due unità separate, oggi l'abitazione si presenta come un'unica prestigiosa residenza, arredata con mobili di pregio e dotazioni moderne che ne esaltano il comfort e la raffinatezza.

L'ingresso si apre su un atrio accogliente da cui si accede a una stanza versatile, completa di un elegante bagno con doccia: uno spazio ideale come studio professionale o camera per gli ospiti. Da qui si raggiunge anche l'affascinante cantina originale, caratterizzata da soffitto in mattoni a vista, perfetta come ambiente di conservazione o come suggestiva zona degustazione. Sempre dall'ingresso si sviluppa la storica scala in pietra locale, finemente restaurata e arricchita da un elegante corrimano in ferro battuto, che conduce ai piani superiori.

Al primo piano si trova la zona living principale, composta da un raffinato salotto con caminetto, un curato soggiorno con armadiature a scomparsa e grazioso balconcino sulla via principale, una cucina moderna arredata con elementi in acciaio di alta qualità. A seguire, un accogliente salotto-libreria e un bagno completano il livello, rendendo gli spazi armoniosi e perfetti per la vita quotidiana e la convivialità.

Il secondo piano ospita un ulteriore salottino e due ampie camere matrimoniali, arricchite da una scenografica stanza armadio divisa in due ambienti separati, completamente realizzati con arredi su misura. Qui si trovano anche due bagni, la lavanderia e una suggestiva stanza dedicata alla vasca idromassaggio, dalla quale si accede direttamente al terrazzo esterno. Questo piano dispone inoltre di un ingresso indipendente, elemento che aggiunge grande funzionalità all'immobile.

Il terzo piano mansardato regala ambienti di grande atmosfera, con due curate camere complete di bagno privato e una zona relax con soffitto vetrato e ampie vetrate panoramiche che offrono una vista suggestiva sul paesaggio circostante, donando luminosità e un fascino unico all'ultimo livello.

Un immobile esclusivo, raro sul mercato, che unisce la storicità del centro di Schio alla modernità delle dotazioni più avanzate, offrendo un'abitazione di rappresentanza ideale per chi cerca eleganza, spazio e un'elevata qualità abitativa.

Codice oggetto: IT253551696 - 36015 Schio

Tutto sulla posizione

Schio, situata nella parte nord della provincia di Vicenza, è una città ricca di storia, servizi e opportunità, capace di offrire una qualità di vita elevata a famiglie, professionisti e a chi cerca un ambiente vivace ma ben organizzato. Conosciuta come la “Manchester d’Italia” per il suo importante passato industriale, Schio conserva ancora oggi un patrimonio architettonico e culturale di grande valore, con edifici storici, teatri, parchi e spazi urbani curati e sempre vissuti.

La città è dotata di tutti i servizi essenziali e avanzati: scuole di ogni ordine e grado, ospedale, strutture sportive, centri culturali, ampie aree verdi, negozi, ristoranti e un'accogliente rete commerciale che la rendono ideale per una vita quotidiana comoda e completa.

Dal punto di vista della mobilità, Schio gode di una posizione strategica: la presenza della stazione ferroviaria e di un efficiente terminal bus garantisce collegamenti rapidi verso Vicenza, Thiene e le principali località della regione. Inoltre, la rete viaria è ben sviluppata e permette di raggiungere comodamente le direttrici principali, tra cui la Valdastico e la Pedemontana Veneta, facilitando gli spostamenti sia per lavoro che per svago.

Città economicamente dinamica, grazie a un tessuto produttivo solido e innovativo, Schio unisce la tranquillità di un centro a misura d'uomo con i vantaggi di una realtà moderna e ben collegata. Un luogo ideale per vivere, crescere e lavorare, dove la storia si fonde con il presente in un ambiente vivace, sicuro e ricco di opportunità.

Codice oggetto: IT253551696 - 36015 Schio

Partner di contatto

Per ulteriori informazioni, si prega di contattare la persona di riferimento:

C.trà Porta Padova 132, 36100 Vicenza (VI) - IT

Tel.: +39 0444 317 652

E-Mail: vicenza@von-poll.com

Alla clausola di esclusione di responsabilità di von Poll Immobilien GmbH

www.von-poll.com