

Torrebelvicino - Schio

# Villa contemporanea con vista panoramica sui colli vicentini

Codice oggetto: IT253551586



[www.von-poll.com](http://www.von-poll.com)

**PREZZO D'ACQUISTO: 1.290.000 EUR • SUPERFICIE NETTA: ca. 541 m<sup>2</sup> • VANI: 8 • SUPERFICIE DEL TERRENO: 100.000 m<sup>2</sup>**

**Codice oggetto: IT253551586 - 36036 Torrebelvicino - Schio**

- **A colpo d'occhio**
- **La proprietà**
- **Dati energetici**
- **Planimetrie**
- **Una prima impressione**
- **Dettagli dei servizi**
- **Tutto sulla posizione**
- **Partner di contatto**

**Codice oggetto: IT253551586 - 36036 Torrebelvicino - Schio**

## **A colpo d'occhio**

<b>Codice oggetto</b>	<b>IT253551586</b>
<b>Superficie netta</b>	<b>ca. 541 m<sup>2</sup></b>
<b>Vani</b>	<b>8</b>
<b>Camere da letto</b>	<b>3</b>
<b>Bagni</b>	<b>2</b>
<b>Anno di costruzione</b>	<b>2016</b>

<b>Prezzo d'acquisto</b>	<b>1.290.000 EUR</b>
<b>Casa</b>	<b>Villa</b>
<b>Compenso di mediazione</b>	<b>4%</b>
<b>Superficie commerciale</b>	<b>ca. 431 m<sup>2</sup></b>
<b>Stato dell'immobile</b>	<b>Come nuovo</b>
<b>Tipologia costruttiva</b>	<b>massiccio</b>
<b>Superficie lorda</b>	<b>ca. 541 m<sup>2</sup></b>
<b>Caratteristiche</b>	<b>Terrazza, Bagni di servizio, Sauna, Caminetto, Giardino / uso comune</b>

Codice oggetto: IT253551586 - 36036 Torrebelvicino - Schio

## Dati energetici

Tipologia di riscaldamento	a pavimento	Anno di costruzione secondo il certificato energetico	2025
Riscaldamento	Solare		
Fonte di alimentazione	Pompa di calore idraulica/pneumatica		
Classe Energetica	Al momento della creazione del documento la certificazione energetica non era ancora disponibile.		

Codice oggetto: IT253551586 - 36036 Torrebelticino - Schio

## La proprietà



Codice oggetto: IT253551586 - 36036 Torrebelticino - Schio

## La proprietà



Codice oggetto: IT253551586 - 36036 Torrebelticino - Schio

## La proprietà



Codice oggetto: IT253551586 - 36036 Torrebelficino - Schio

## La proprietà



Codice oggetto: IT253551586 - 36036 Torrebelticino - Schio

## La proprietà



Codice oggetto: IT253551586 - 36036 Torrebelticino - Schio

## La proprietà



Codice oggetto: IT253551586 - 36036 Torrebelticino - Schio

## La proprietà



Codice oggetto: IT253551586 - 36036 Torrebelticino - Schio

## La proprietà



Codice oggetto: IT253551586 - 36036 Torrebelficino - Schio

## La proprietà



Codice oggetto: IT253551586 - 36036 Torrebelticino - Schio

## La proprietà



Codice oggetto: IT253551586 - 36036 Torrebelticino - Schio

## La proprietà



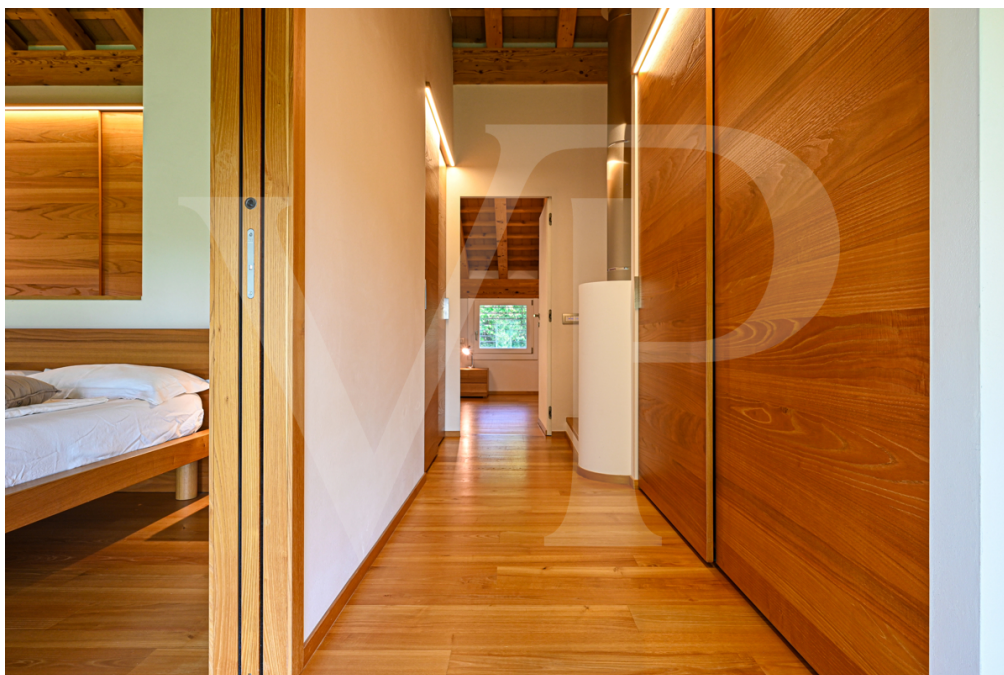
Codice oggetto: IT253551586 - 36036 Torrebelticino - Schio

## La proprietà



Codice oggetto: IT253551586 - 36036 Torrebelticino - Schio

## La proprietà



Codice oggetto: IT253551586 - 36036 Torrebelticino - Schio

## La proprietà



Codice oggetto: IT253551586 - 36036 Torrebelticino - Schio

## La proprietà



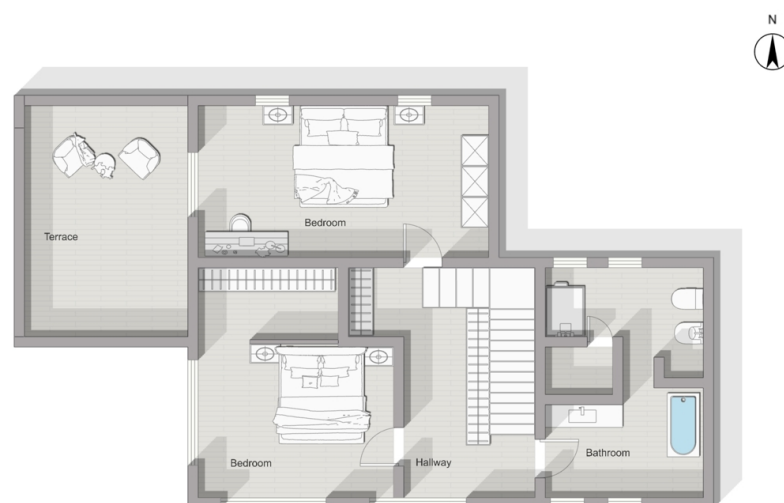
Codice oggetto: IT253551586 - 36036 Torrebelficino - Schio

## La proprietà



Codice oggetto: IT253551586 - 36036 Torrebelficino - Schio

## La proprietà



Codice oggetto: IT253551586 - 36036 Torrebelticino - Schio

## Planimetrie



Questa pianta non è in scala. I documenti ci sono stati dati dal cliente. Per questo motivo, non possiamo garantire la precisione delle informazioni.

**Codice oggetto: IT253551586 - 36036 Torrebelvicino - Schio**

## Una prima impressione

Immersa in un contesto naturale di rara bellezza, questa villa singola si erge su una collina privata, offrendo una vista dominante sul paesaggio verdeggiante e sul profilo delle Prealpi. La proprietà, circondata da un ampio parco piantumato, garantisce totale privacy e una qualità dell'abitare elevatissima.

L'architettura contemporanea della villa dialoga armoniosamente con l'ambiente naturale circostante. Le ampie vetrate a tutta altezza, la terrazza panoramica con vista a 360°, e l'attento uso di materiali naturali – come il legno e la pietra – creano un'atmosfera calda e luminosa, perfetta per chi desidera uno stile di vita raffinato a contatto con la natura.

Gli spazi interni, disegnati con gusto essenziale e moderno, si sviluppano su più livelli e includono:

una zona giorno open space con cucina di design e stufa in maiolica centrale, due camere da letto con travi a vista e affacci mozzafiato, due bagni con doccia e vasca, cabina bagno turco, ambienti polifunzionali come lo studio al piano terra e la sala pianoforte dedicata al relax sulla torretta.

La proprietà di 10 ht coltivata frutteto (60 piante), oliveto (40 piante), orto e bosco è attraversata da sentieri privati e include un annesso rustico e una stalla ideale per cavalli o animali d'allevamento.

Un'abitazione ideale per chi cerca esclusività, silenzio, panorami incontaminati e un'eleganza senza tempo, a pochi minuti dai principali servizi e centri urbani.

**Codice oggetto: IT253551586 - 36036 Torrebelvicino - Schio**

## **Dettagli dei servizi**

La villa è dotata di impianti all'avanguardia, tra cui pannelli fotovoltaici e sistemi domotici, che garantiscono efficienza energetica e comfort abitativo.

- Termo stube con produzione acqua calda
- Impianti domotizzati
- Bagno Turco
- Impianto d'allarme perimetrale e volumetrico
- Telecamere per videosorveglianza
- Impianto fotovoltaico
- Cappotto in calcio silicato
- Riscaldamento a soffitto e a parete in pompa di calore
- Pavimento in legno di castagno locale trattato con prodotti biologici
- Cucina ed arredamento con legno di castagno locale
- Zanzariere
- Tapparelle rinforzate
- Fonte di acqua naturale
- Ghiaino in porfido lavato
- Fondamenta strutturate a vespaio per evitare umidità

**Codice oggetto: IT253551586 - 36036 Torrebelvicino - Schio**

## **Tutto sulla posizione**

**La villa si trova sui colli immediatamente sopra a Schio, in una posizione privilegiata che combina riservatezza, natura e comodità. L'area è caratterizzata da paesaggi verdi, boschi, sentieri panoramici e una vista spettacolare sulle Prealpi Vicentine. Pur immersa nella quiete, la proprietà dista pochi minuti dal centro di Schio, offrendo facile accesso a tutti i servizi, scuole internazionali, collegamenti viari e attività culturali. Il territorio è ricco di storia industriale, arte, percorsi naturalistici e gastronomia tipica, rendendo questa zona una delle più apprezzate dell'Alto Vicentino per chi cerca qualità della vita e contatto con la natura senza rinunciare alla vicinanza urbana.**

**Codice oggetto: IT253551586 - 36036 Torrebelvicino - Schio**

## **Partner di contatto**

**Per ulteriori informazioni, si prega di contattare la persona di riferimento:**

---

**C.trà Porta Padova 132, 36100 Vicenza (VI) - IT**

**Tel.: +39 0444 317 652**

**E-Mail: [vicenza@von-poll.com](mailto:vicenza@von-poll.com)**

*Alla clausola di esclusione di responsabilità di von Poll Immobilien GmbH*

---

**[www.von-poll.com](http://www.von-poll.com)**