

Torrebelvicino – Schio

Villa contemporanea con vista panoramica sui colli vicentini

Codice oggetto: IT253551586



www.von-poll.com

PREZZO D'ACQUISTO: 0 EUR • SUPERFICIE NETTA: ca. 541 m² • VANI: 8 • SUPERFICIE DEL TERRENO: 100.000 m²

Codice oggetto: IT253551586 - 36036 Torrebelticino – Schio

- A colpo d'occhio
- La proprietà
- Dati energetici
- Planimetrie
- Una prima impressione
- Dettagli dei servizi
- Tutto sulla posizione
- Partner di contatto

Codice oggetto: IT253551586 - 36036 Torrebelticino – Schio

A colpo d'occhio

Codice oggetto	IT253551586
Superficie netta	ca. 541 m ²
Vani	8
Camere da letto	3
Bagni	2
Anno di costruzione	2016

Prezzo d'acquisto	Su richiesta
Casa	Villa
Compenso di mediazione	4%
Superficie commerciale	ca. 431 m ²
Stato dell'immobile	Come nuovo
Tipologia costruttiva	massiccio
Superficie lorda	ca. 541 m ²
Caratteristiche	Terrazza, Bagni di servizio, Sauna, Caminetto, Giardino / uso comune

Codice oggetto: IT253551586 - 36036 Torrebelticino – Schio

Dati energetici

Tipologia di riscaldamento	a pavimento	Certificazione energetica	Attestato Prestazione Energetica
Riscaldamento	Solare	Anno di costruzione secondo il certificato energetico	2025
Fonte di alimentazione	Pompa di calore idraulica/pneumatica		

Codice oggetto: IT253551586 - 36036 Torrelbelvicino – Schio

La proprietà



Codice oggetto: IT253551586 - 36036 Torrelbelvicino – Schio

La proprietà



Codice oggetto: IT253551586 - 36036 Torrebelticino – Schio

La proprietà



Codice oggetto: IT253551586 - 36036 Torrebelticino – Schio

La proprietà



Codice oggetto: IT253551586 - 36036 Torrebelticino – Schio

La proprietà



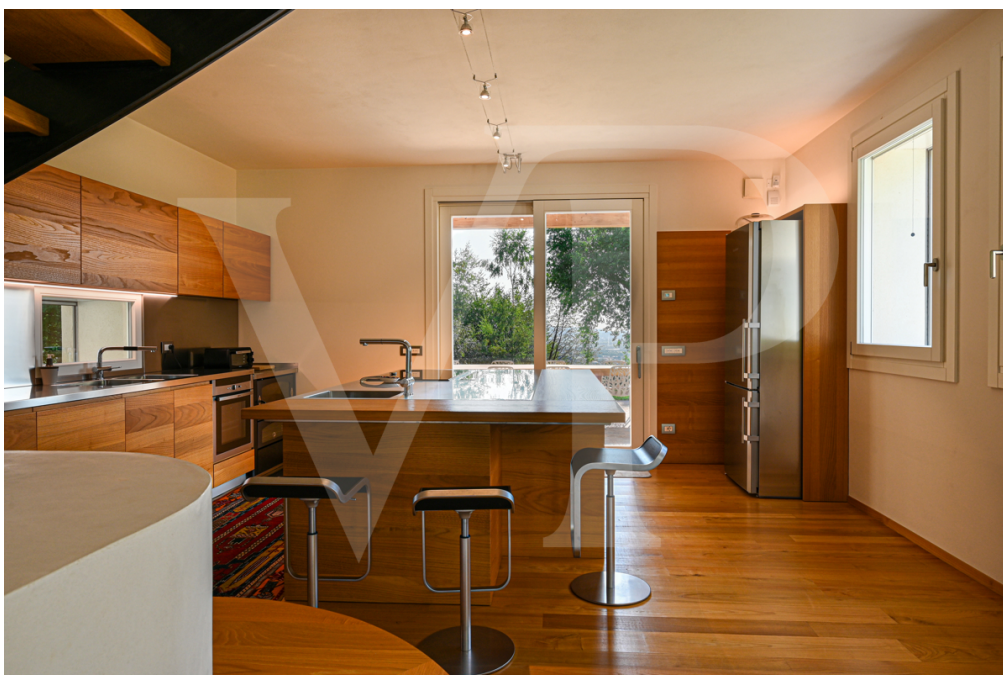
Codice oggetto: IT253551586 - 36036 Torrelbelvicino – Schio

La proprietà



Codice oggetto: IT253551586 - 36036 Torrelvicino – Schio

La proprietà



Codice oggetto: IT253551586 - 36036 Torrebelticino – Schio

La proprietà



Codice oggetto: IT253551586 - 36036 Torrebelficino – Schio

La proprietà



Codice oggetto: IT253551586 - 36036 Torrebelficino – Schio

La proprietà



Codice oggetto: IT253551586 - 36036 Torrelvicino – Schio

La proprietà



Codice oggetto: IT253551586 - 36036 Torrelvicino – Schio

La proprietà



Codice oggetto: IT253551586 - 36036 Torrebelficino – Schio

La proprietà



Codice oggetto: IT253551586 - 36036 Torrebelficino – Schio

La proprietà



Codice oggetto: IT253551586 - 36036 Torrebelficino – Schio

La proprietà



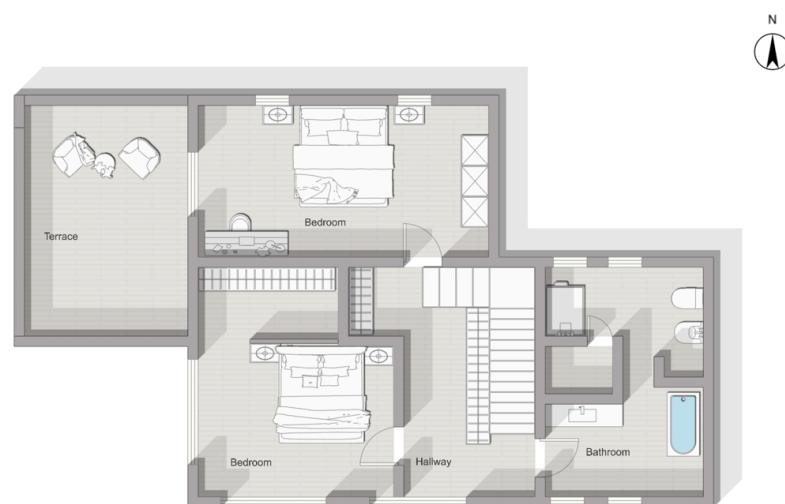
Codice oggetto: IT253551586 - 36036 Torrebelticino – Schio

La proprietà



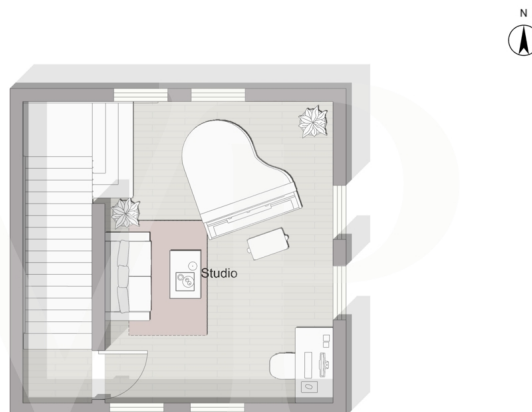
Codice oggetto: IT253551586 - 36036 Torrebelficino – Schio

La proprietà



Codice oggetto: IT253551586 - 36036 Torrebelticino – Schio

Planimetrie



Questa pianta non è in scala. I documenti ci sono stati dati dal cliente. Per questo motivo, non possiamo garantire la precisione delle informazioni.

Codice oggetto: IT253551586 - 36036 Torrebelficino – Schio

Una prima impressione

Immersa in un contesto naturale di rara bellezza, questa villa singola si erge su una collina privata, offrendo una vista dominante sul paesaggio verdeggiante e sul profilo delle Prealpi. La proprietà, circondata da un ampio parco piantumato, garantisce totale privacy e una qualità dell'abitare elevatissima.

L'architettura contemporanea della villa dialoga armoniosamente con l'ambiente naturale circostante. Le ampie vetrate a tutta altezza, la terrazza panoramica con vista a 360°, e l'attento uso di materiali naturali – come il legno e la pietra – creano un'atmosfera calda e luminosa, perfetta per chi desidera uno stile di vita raffinato a contatto con la natura.

Gli spazi interni, disegnati con gusto essenziale e moderno, si sviluppano su più livelli e includono:

una zona giorno open space con cucina di design e stufa in maiolica centrale, due camere da letto con travi a vista e affacci mozzafiato, due bagni con doccia e vasca, cabina bagno turco, ambienti polifunzionali come lo studio al piano terra e la sala pianoforte dedicata al relax sulla torretta.

La proprietà di 10 ht coltivata frutteto (60 piante), oliveto (40 piante), orto e bosco è attraversata da sentieri privati e include un annesso rustico e una stalla ideale per cavalli o animali d'allevamento.

Un'abitazione ideale per chi cerca esclusività, silenzio, panorami incontaminati e un'eleganza senza tempo, a pochi minuti dai principali servizi e centri urbani.

Codice oggetto: IT253551586 - 36036 Torrebelficino – Schio

Dettagli dei servizi

La villa è dotata di impianti all'avanguardia, tra cui pannelli fotovoltaici e sistemi domotici, che garantiscono efficienza energetica e comfort abitativo.

- Termo stube con produzione acqua calda
- Impianti domotizzati
- Bagno Turco
- Impianto d'allarme perimetrale e volumetrico
- Telecamere per videosorveglianza
- Impianto fotovoltaico
- Cappotto in calcio silicato
- Riscaldamento a soffitto e a parete in pompa di calore
- Pavimento in legno di castagno locale trattato con prodotti biologici
- Cucina ed arredamento con legno di castagno locale
- Zanzariere
- Tapparelle rinforzate
- Fonte di acqua naturale
- Ghiaino in porfido lavato
- Fondamenta strutturate a vespaio per evitare umidità

Codice oggetto: IT253551586 - 36036 Torrebelficino – Schio

Tutto sulla posizione

La villa si trova sui colli immediatamente sopra a Schio, in una posizione privilegiata che combina riservatezza, natura e comodità. L'area è caratterizzata da paesaggi verdi, boschi, sentieri panoramici e una vista spettacolare sulle Prealpi Vicentine. Pur immersa nella quiete, la proprietà dista pochi minuti dal centro di Schio, offrendo facile accesso a tutti i servizi, scuole internazionali, collegamenti viari e attività culturali. Il territorio è ricco di storia industriale, arte, percorsi naturalistici e gastronomia tipica, rendendo questa zona una delle più apprezzate dell'Alto Vicentino per chi cerca qualità della vita e contatto con la natura senza rinunciare alla vicinanza urbana.

Codice oggetto: IT253551586 - 36036 Torrebelticino – Schio

Partner di contatto

Per ulteriori informazioni, si prega di contattare la persona di riferimento:

C.trà Porta Padova 132, 36100 Vicenza (VI) - IT

Tel.: +39 0444 317 652

E-Mail: vicenza@von-poll.com

Alla clausola di esclusione di responsabilità di von Poll Immobilien GmbH

www.von-poll.com