

Tezze Sul Brenta

Villa singola immersa nel verde

Codice oggetto: IT253551532



www.von-poll.com

PREZZO D'AFFITTO: 2.100 EUR • SUPERFICIE NETTA: ca. 244 m² • VANI: 9

Codice oggetto: IT253551532 - 36056 Tezze Sul Brenta

- A colpo d'occhio
- La proprietà
- Dati energetici
- Planimetrie
- Una prima impressione
- Dettagli dei servizi
- Tutto sulla posizione
- Partner di contatto

Codice oggetto: IT253551532 - 36056 Tezze Sul Brenta

A colpo d'occhio

Codice oggetto	IT253551532	Prezzo d'affitto	2.100 EUR
Superficie netta	ca. 244 m ²	Casa	Casa unifamiliare
Vani	9	Superficie commerciale	ca. 263 m ²
Camere da letto	3	Tipologia costruttiva	massiccio
Bagni	2	Superficie lorda	ca. 248 m ²
		Caratteristiche	Terrazza, Bagni di servizio, Caminetto, Giardino / uso comune

Codice oggetto: IT253551532 - 36056 Tezze Sul Brenta

Dati energetici

Tipologia di riscaldamento	Riscaldamento autonomo
Classe Energetica	Al momento della creazione del documento la certificazione energetica non era ancora disponibile.

Codice oggetto: IT253551532 - 36056 Tezze Sul Brenta

La proprietà



Codice oggetto: IT253551532 - 36056 Tezze Sul Brenta

La proprietà



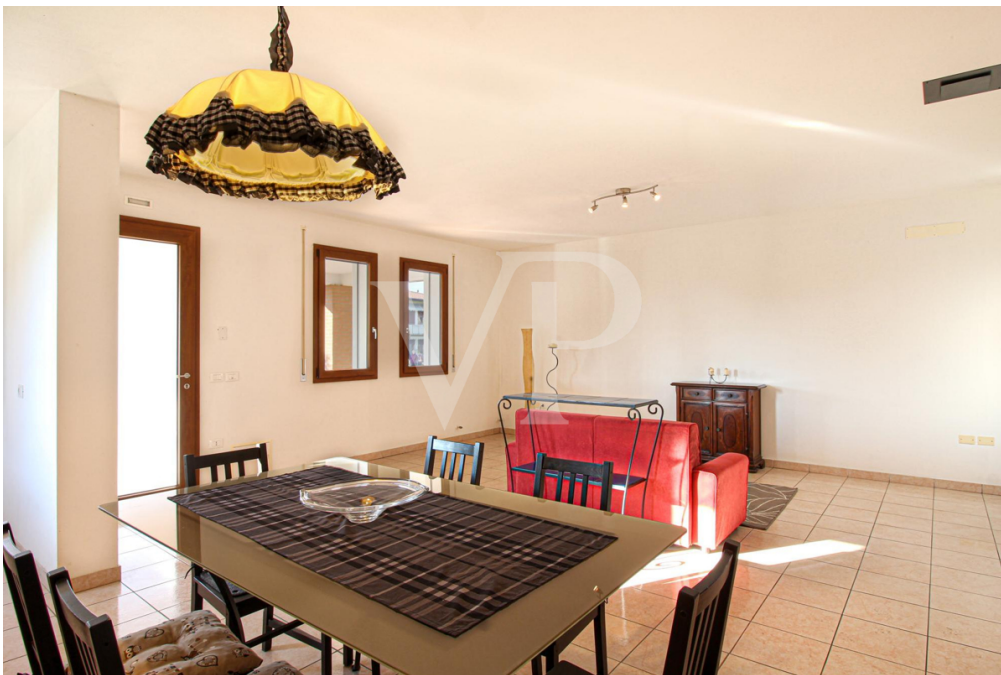
Codice oggetto: IT253551532 - 36056 Tezze Sul Brenta

La proprietà



Codice oggetto: IT253551532 - 36056 Tezze Sul Brenta

La proprietà



Codice oggetto: IT253551532 - 36056 Tezze Sul Brenta

La proprietà



Codice oggetto: IT253551532 - 36056 Tezze Sul Brenta

La proprietà



Codice oggetto: IT253551532 - 36056 Tezze Sul Brenta

La proprietà



Codice oggetto: IT253551532 - 36056 Tezze Sul Brenta

La proprietà



Codice oggetto: IT253551532 - 36056 Tezze Sul Brenta

La proprietà



Codice oggetto: IT253551532 - 36056 Tezze Sul Brenta

La proprietà



Codice oggetto: IT253551532 - 36056 Tezze Sul Brenta

La proprietà



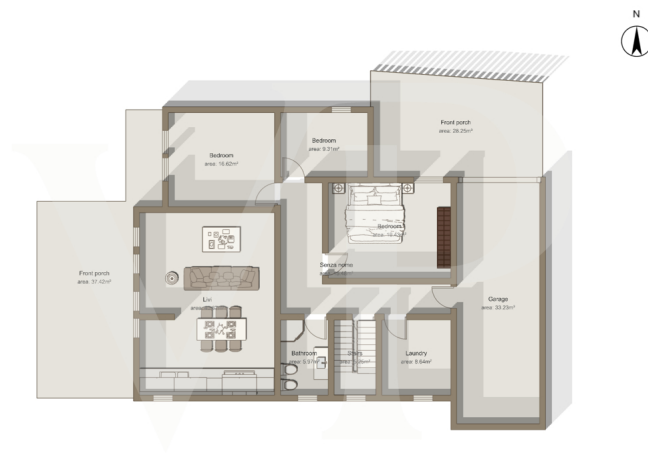
Codice oggetto: IT253551532 - 36056 Tezze Sul Brenta

La proprietà



Codice oggetto: IT253551532 - 36056 Tezze Sul Brenta

Planimetrie



Questa pianta non è in scala. I documenti ci sono stati dati dal cliente. Per questo motivo, non possiamo garantire la precisione delle informazioni.

Codice oggetto: IT253551532 - 36056 Tezze Sul Brenta

Una prima impressione

Villetta unifamiliare con giardino a Tezze sul Brenta. L'ampio portico d'entrata con barbecue da accesso alla zona giorno composta da un openspace di cucina e salotto. A seguire dal corridoio centrale si accede alla zona notte composta da 3 camere (due con portafinestra per accedere all'esterno), 1 bagno e una lavanderia con accesso esterno. Il piano interrato è composto da una ampia taverna, due depositi, un piccolo ripostiglio ed un bagno. Il garage permette di parcheggiare comodamente due auto e ha l'accesso diretto all'abitazione. Nel giardino con un elegante olivo fronte casa e piante da frutto è presente una comoda casetta per gli attrezzi da lavoro.

Codice oggetto: IT253551532 - 36056 Tezze Sul Brenta

Dettagli dei servizi

La villa è costruita con un particolare isolamento di sughero che con i doppi vetri degli infissi garantisce un elevato isolamento termico. All'interno dell'abitazione è predisposto l'impianto di condizionamento che verrà completato a breve.

Codice oggetto: IT253551532 - 36056 Tezze Sul Brenta

Tutto sulla posizione

La villa si trova in nella zona residenziale di Tezze sul Brenta comoda al centro del paese fornito di tutti i servizi principali e a meno di mezz'ora da Vicenza. Adiacente alla proprietà corre la nuova pista ciclabile che permette di giungere fino da Bassano e Cittadella percorrendo il tranquillo paesaggio padano.

Codice oggetto: IT253551532 - 36056 Tezze Sul Brenta

Partner di contatto

Per ulteriori informazioni, si prega di contattare la persona di riferimento:

C.trà Porta Padova 132, 36100 Vicenza (VI) - IT

Tel.: +39 0444 317 652

E-Mail: vicenza@von-poll.com

Alla clausola di esclusione di responsabilità di von Poll Immobilien GmbH

www.von-poll.com