

Noventa Vicentina

Villa di charme per famiglie: un rifugio di pace a sud di Vicenza

Codice oggetto: IT243551506



www.von-poll.com

PREZZO D'ACQUISTO: 298.000 EUR • SUPERFICIE NETTA: ca. 274 m² • VANI: 9.5

Codice oggetto: IT243551506 - 36025 Noventa Vicentina

- **A colpo d'occhio**
- **La proprietà**
- **Dati energetici**
- **Una prima impressione**
- **Tutto sulla posizione**
- **Partner di contatto**

Codice oggetto: IT243551506 - 36025 Noventa Vicentina

A colpo d'occhio

Codice oggetto	IT243551506
Superficie netta	ca. 274 m²
Vani	9.5
Camere da letto	4
Bagni	2
Anno di costruzione	1971

Prezzo d'acquisto	298.000 EUR
Casa	Casa unifamiliare
Superficie commerciale	ca. 291 m²
Tipologia costruttiva	massiccio
Superficie lorda	ca. 280 m²
Caratteristiche	Terrazza, Bagni di servizio, Caminetto, Giardino / uso comune

Codice oggetto: IT243551506 - 36025 Noventa Vicentina

Dati energetici

Tipologia di riscaldamento	Riscaldamento autonomo	Certificazione energetica	Attestato Prestazione Energetica
Riscaldamento	Gas naturale leggero		
Fonte di alimentazione	Gas		

Codice oggetto: IT243551506 - 36025 Noventa Vicentina

La proprietà



Codice oggetto: IT243551506 - 36025 Noventa Vicentina

La proprietà



Codice oggetto: IT243551506 - 36025 Noventa Vicentina

La proprietà



Codice oggetto: IT243551506 - 36025 Noventa Vicentina

La proprietà



Codice oggetto: IT243551506 - 36025 Noventa Vicentina

La proprietà



Codice oggetto: IT243551506 - 36025 Noventa Vicentina

La proprietà



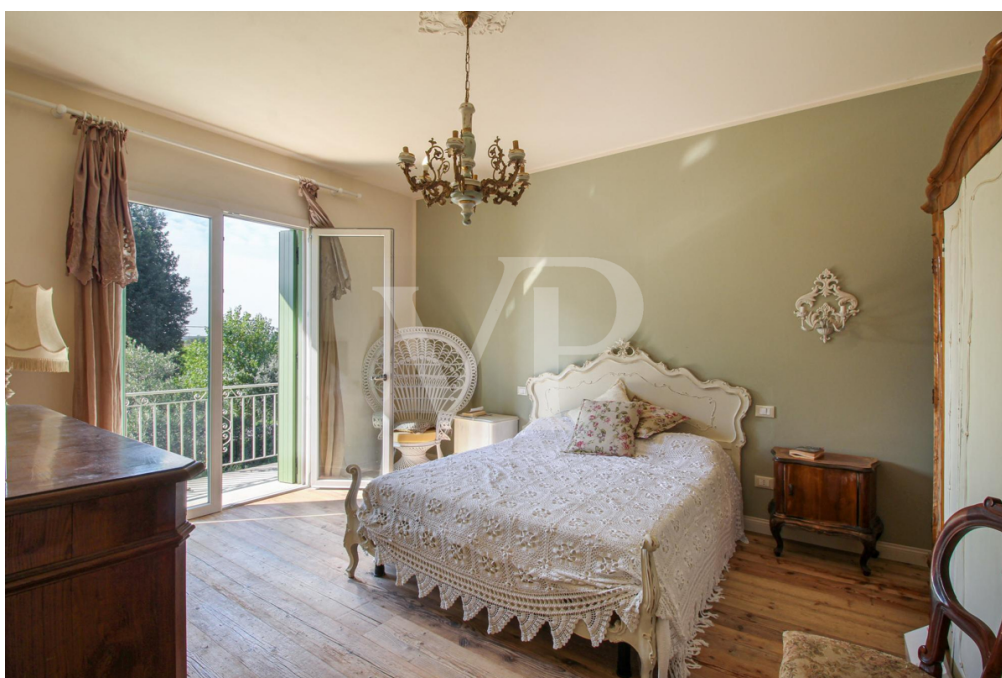
Codice oggetto: IT243551506 - 36025 Noventa Vicentina

La proprietà



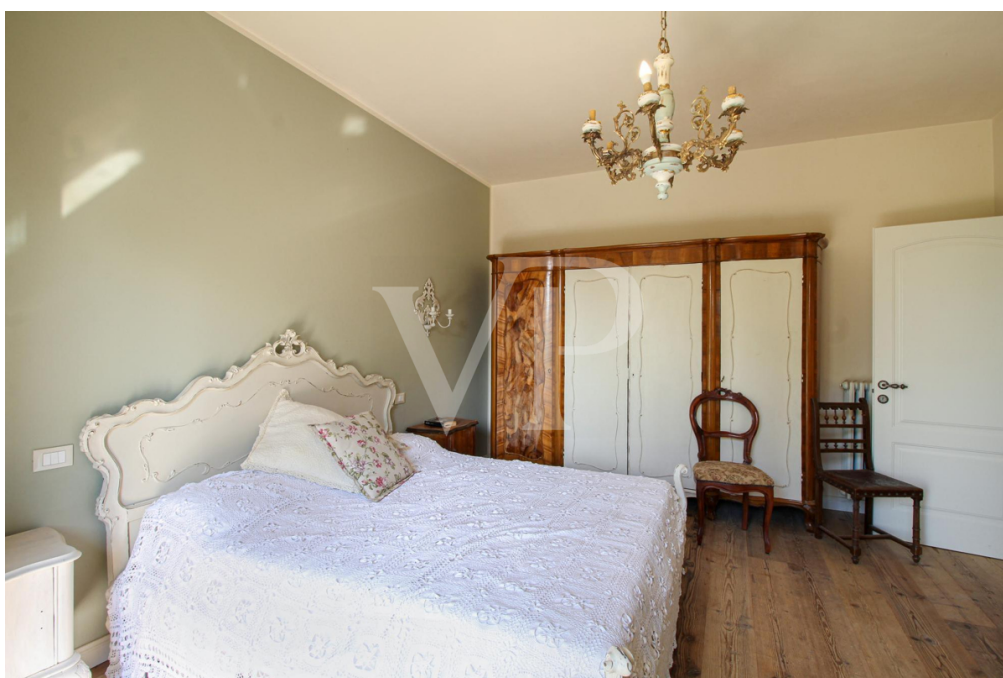
Codice oggetto: IT243551506 - 36025 Noventa Vicentina

La proprietà



Codice oggetto: IT243551506 - 36025 Noventa Vicentina

La proprietà



Codice oggetto: IT243551506 - 36025 Noventa Vicentina

La proprietà



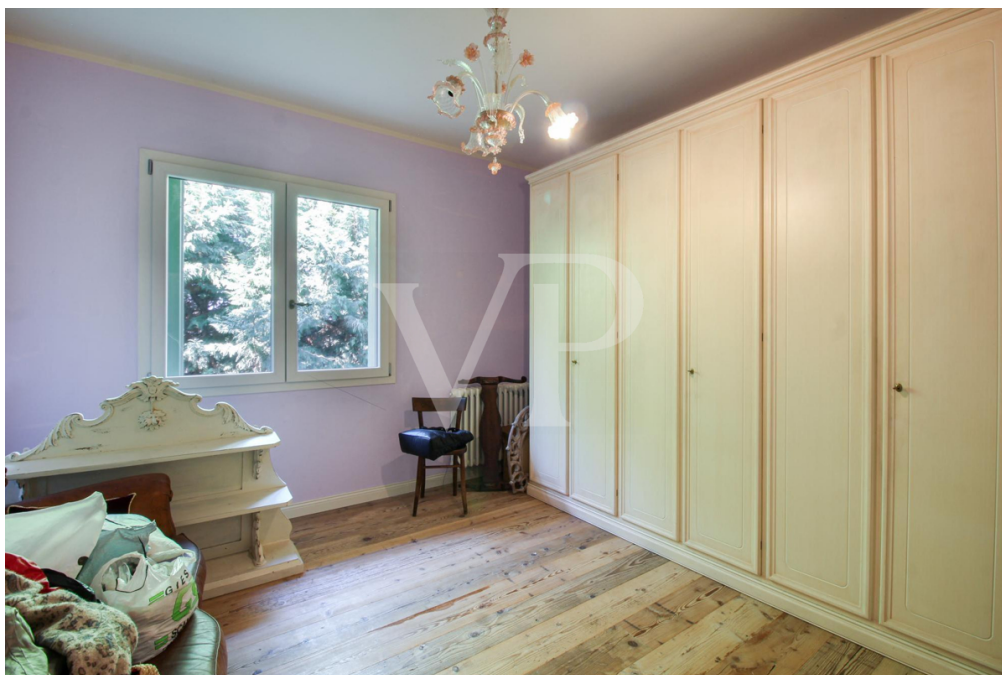
Codice oggetto: IT243551506 - 36025 Noventa Vicentina

La proprietà



Codice oggetto: IT243551506 - 36025 Noventa Vicentina

La proprietà



Codice oggetto: IT243551506 - 36025 Noventa Vicentina

Una prima impressione

Nel cuore della campagna, questa affascinante villa disposta su due piani offre un rifugio idilliaco per le famiglie in cerca di comfort e spazio. La proprietà vi accoglie con un ampio giardino privato, arricchito da una rigogliosa vegetazione e dall'ombra rilassante di alberi maturi, creando un ambiente sereno per momenti di relax all'aperto.

Al piano terra, la casa dispone di una cucina calda e accogliente, ideale per pranzi e riunioni familiari. Adiacente, l'ampio soggiorno vanta travi in legno e un camino rustico, creando un'atmosfera di elegante intimità. Una stanza ulteriore ed una pratica lavanderia, oltre ad un raffinato bagno finestrato aggiungono funzionalità a questo livello.

Salendo al primo piano, troverete quattro spaziose camere doppie, ciascuna illuminata dalla luce naturale. Un bagno centrale e un comodo ripostiglio completano questo piano, insieme a una grande terrazza panoramica, da cui si può ammirare una vista mozzafiato sulle colline circostanti—un luogo perfetto per iniziare la giornata o rilassarsi al tramonto.

Progettata pensando alle famiglie, questa abitazione offre un ambiente di vita tranquillo e spazioso, dove ogni dettaglio è curato per migliorare il comfort e la funzionalità. Il grande giardino non solo offre ampio spazio per far giocare i bambini, ma funge anche da scenario perfetto per riunioni familiari, rendendo questa villa un vero santuario lontano dal trambusto della vita cittadina.

Codice oggetto: IT243551506 - 36025 Noventa Vicentina

Tutto sulla posizione

La villa si trova in una posizione strategica a Noventa Vicentina, a soli 5 minuti dal centro della cittadina e altrettanto vicino al casello autostradale, permettendo rapidi spostamenti verso le principali arterie stradali.

Questa ubicazione è particolarmente vantaggiosa per chi per motivi di lavoro si trova spesso a doversi muovere offrendo un'ottima combinazione di tranquillità e accessibilità. Noventa Vicentina, con il suo carattere pacifico e familiare, è circondata da bellezze naturali, in particolare le dolci colline e le campagne vicentine. La zona offre un'ampia gamma di servizi locali, pur mantenendo il fascino di una cittadina di campagna, con mercati settimanali, negozi e ristoranti che riflettono la tradizione culinaria veneta.

La vicinanza alla campagna permette di godere di panorami mozzafiato e momenti di relax, mentre il breve tragitto verso Vicenza offre accesso a servizi urbani tipici di un capoluogo di provincia.

Codice oggetto: IT243551506 - 36025 Noventa Vicentina

Partner di contatto

Per ulteriori informazioni, si prega di contattare la persona di riferimento:

C.trà Porta Padova 132, 36100 Vicenza (VI) - IT

Tel.: +39 0444 317 652

E-Mail: vicenza@von-poll.com

Alla clausola di esclusione di responsabilità di von Poll Immobilien GmbH

www.von-poll.com