

Monticello Conte Otto – Veneto

Villette Classe Energetica A4 - Nuovo complesso residenziale Corte Sofia

Codice oggetto: IT243551323



www.von-poll.com

PREZZO D'ACQUISTO: 390.000 EUR

Codice oggetto: IT243551323 - 36010 Monticello Conte Otto – Veneto

- A colpo d'occhio
- La proprietà
- Planimetrie
- Una prima impressione
- Dettagli dei servizi
- Tutto sulla posizione
- Partner di contatto

Codice oggetto: IT243551323 - 36010 Monticello Conte Otto – Veneto

A colpo d'occhio

Codice oggetto	IT243551323
Camere da letto	3
Bagni	2
Anno di costruzione	2024
Garage/Posto auto	1 x Garage

Prezzo d'acquisto	390.000 EUR
Casa	Villa a schiera
Tipologia costruttiva	massiccio
Caratteristiche	Terrazza, Bagni di servizio, Giardino / uso comune

Codice oggetto: IT243551323 - 36010 Monticello Conte Otto – Veneto

La proprietà



Codice oggetto: IT243551323 - 36010 Monticello Conte Otto – Veneto

La proprietà



Codice oggetto: IT243551323 - 36010 Monticello Conte Otto – Veneto

La proprietà



Codice oggetto: IT243551323 - 36010 Monticello Conte Otto – Veneto

La proprietà



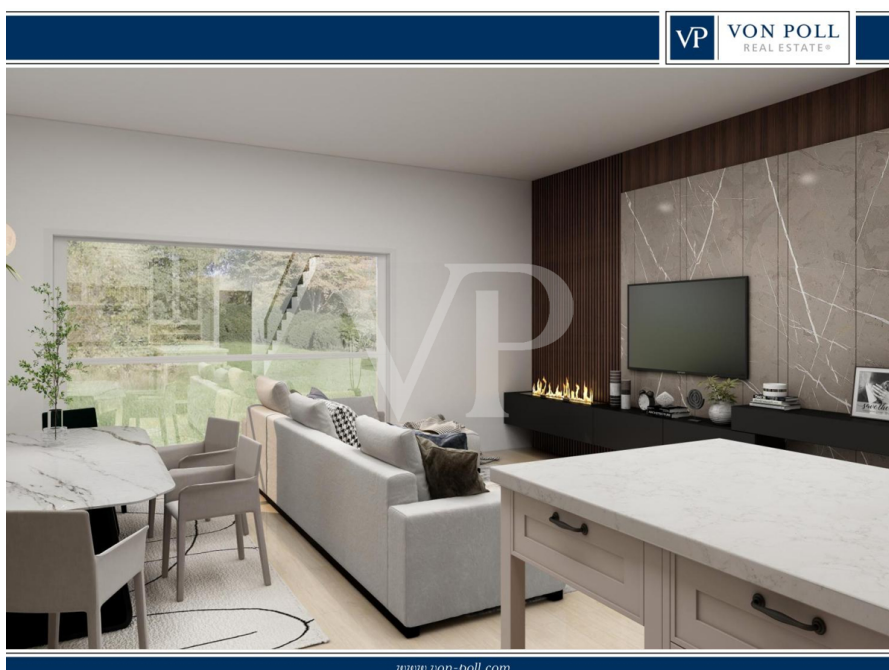
Codice oggetto: IT243551323 - 36010 Monticello Conte Otto – Veneto

La proprietà



Codice oggetto: IT243551323 - 36010 Monticello Conte Otto – Veneto

La proprietà



www.von-poll.com

Codice oggetto: IT243551323 - 36010 Monticello Conte Otto – Veneto

La proprietà



Codice oggetto: IT243551323 - 36010 Monticello Conte Otto – Veneto

La proprietà



Codice oggetto: IT243551323 - 36010 Monticello Conte Otto – Veneto

La proprietà



Codice oggetto: IT243551323 - 36010 Monticello Conte Otto – Veneto

La proprietà



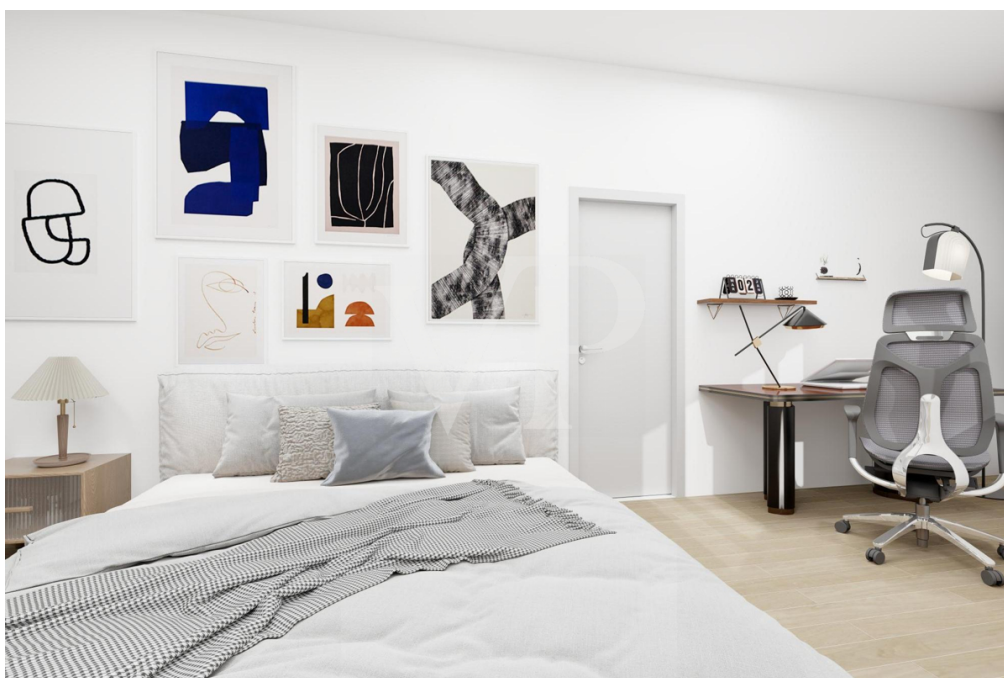
Codice oggetto: IT243551323 - 36010 Monticello Conte Otto – Veneto

La proprietà



Codice oggetto: IT243551323 - 36010 Monticello Conte Otto – Veneto

La proprietà



Codice oggetto: IT243551323 - 36010 Monticello Conte Otto – Veneto

Planimetrie





Questa pianta non è in scala. I documenti ci sono stati dati dal cliente. Per questo motivo, non possiamo garantire la precisione delle informazioni.

Codice oggetto: IT243551323 - 36010 Monticello Conte Otto – Veneto

Una prima impressione

Il complesso immobiliare di prossima realizzazione denominato "CORTE SOFIA", si compone di 5 casette: 2 delle quali affiancate e tre completamente indipendenti, ognuna dotata di ampio spazio verde privato.

L'immobile, disposto su 2 livelli fuori terra, si compone di luminosa cucina/soggiorno in open-space, con bagno di servizio, lavanderia e piccolo ripostiglio.

Una comoda scala interna conduce al piano superiore composto da due ampie camere matrimoniali e una singola, con due bagni completi al servizio del reparto notte.

Completa il tutto un garage singolo privato con accesso diretto all'abitazione.

Codice oggetto: IT243551323 - 36010 Monticello Conte Otto – Veneto

Dettagli dei servizi

Impianto riscaldamento/condizionamento ad aria, con pompa di calore

Vmc

Predisposizione impianto allarme

Fotovoltaico klw6

Classe energetica A4

Codice oggetto: IT243551323 - 36010 Monticello Conte Otto – Veneto

Tutto sulla posizione

Il comune di Monticello Conte Otto è situato a Nord-Est di Vicenza.

Il centro più popoloso ed importante del comune è Cavazzale, dove si trovano i principali servizi pubblici ed attività commerciali. La sede municipale è però rimasta a Monticello Conte Otto.

Il complesso sorgerà su una nuova e recente area residenziale, tranquilla e defilata dal traffico, ma allo stesso tempo comoda ai principali servizi.

Codice oggetto: IT243551323 - 36010 Monticello Conte Otto – Veneto

Partner di contatto

Per ulteriori informazioni, si prega di contattare la persona di riferimento:

C.trà Porta Padova 132, 36100 Vicenza (VI) - IT

Tel.: +39 0444 317 652

E-Mail: vicenza@von-poll.com

Alla clausola di esclusione di responsabilità di von Poll Immobilien GmbH

www.von-poll.com