

Monteviale

# Nuova ed esclusiva Villa singola Classe Energetica A4

Codice oggetto: IT233551236



[www.von-poll.com](http://www.von-poll.com)

**PREZZO D'ACQUISTO: 900.000 EUR • SUPERFICIE NETTA: ca. 195 m<sup>2</sup>**

**Codice oggetto: IT233551236 - 36050 Monteviale**

- **A colpo d'occhio**
- **La proprietà**
- **Dati energetici**
- **Una prima impressione**
- **Dettagli dei servizi**
- **Tutto sulla posizione**
- **Partner di contatto**

**Codice oggetto: IT233551236 - 36050 Monteviale**

## A colpo d'occhio

Codice oggetto	IT233551236
Superficie netta	ca. 195 m <sup>2</sup>
Camere da letto	3
Bagni	3
Anno di costruzione	2024

Prezzo d'acquisto	900.000 EUR
Superficie commerciale	ca. 360 m <sup>2</sup>
Tipologia costruttiva	massiccio
Caratteristiche	Terrazza, Bagni di servizio, Giardino / uso comune

**Codice oggetto: IT233551236 - 36050 Monteviale**

## **Dati energetici**

<b>Tipologia di riscaldamento</b>	<b>a pavimento</b>	<b>Certificazione energetica</b>	<b>Attestato Prestazione Energetica</b>
<b>Riscaldamento</b>	<b>Solare</b>		
<b>Fonte di alimentazione</b>	<b>Pompa di calore idraulica/pneumatica</b>		

Codice oggetto: IT233551236 - 36050 Monteviale

## La proprietà



Codice oggetto: IT233551236 - 36050 Monteviale

## La proprietà



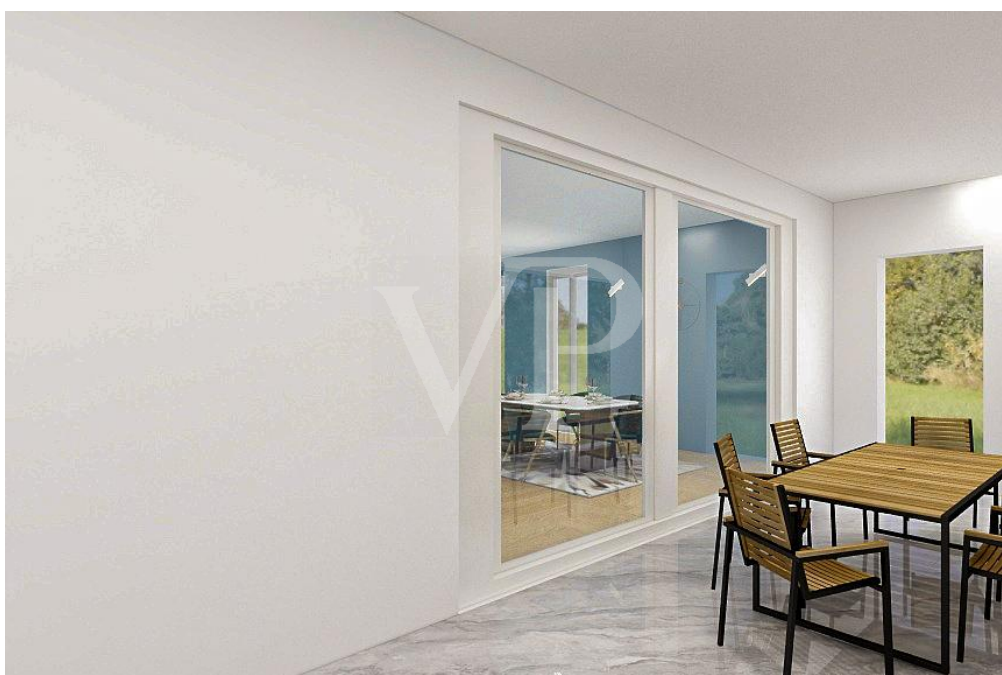
Codice oggetto: IT233551236 - 36050 Monteviale

## La proprietà



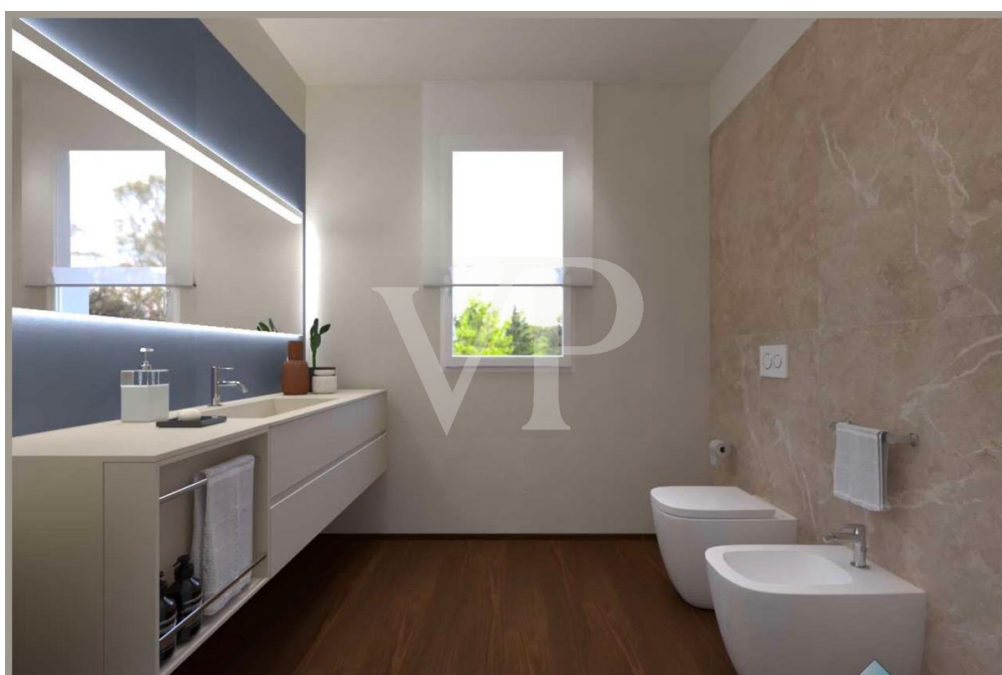
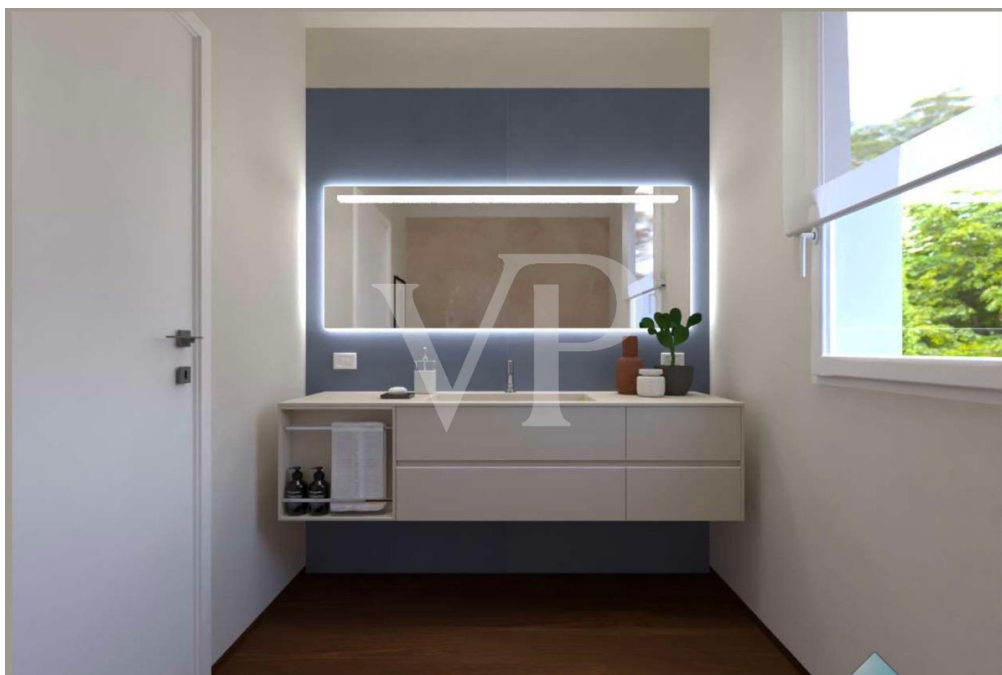
Codice oggetto: IT233551236 - 36050 Monteviale

## La proprietà



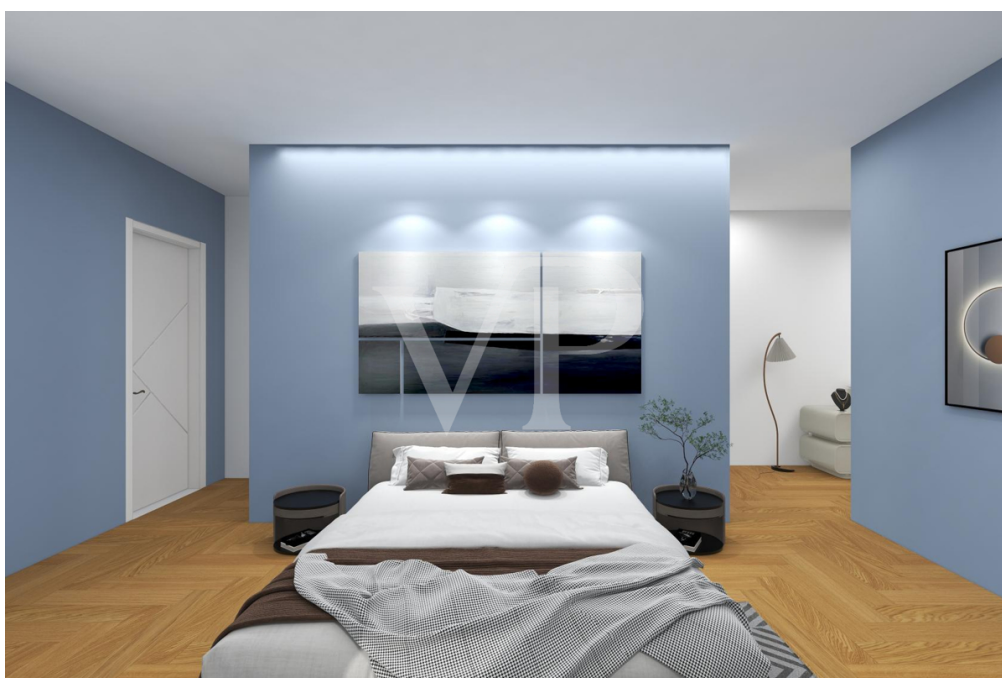
Codice oggetto: IT233551236 - 36050 Monteviale

## La proprietà



Codice oggetto: IT233551236 - 36050 Monteviale

## La proprietà



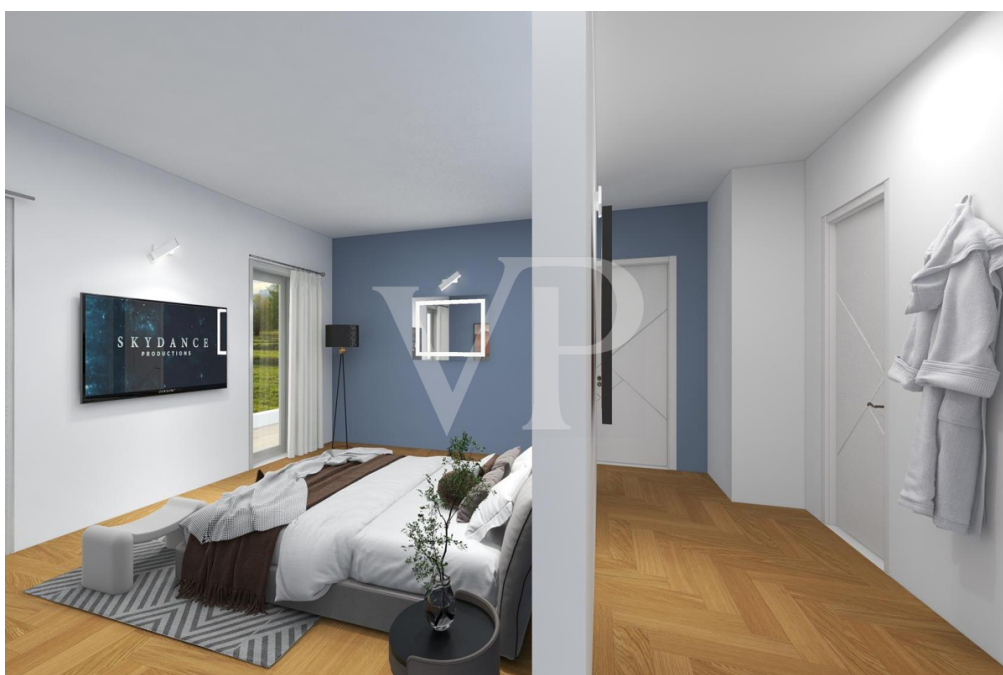
Codice oggetto: IT233551236 - 36050 Monteviale

## La proprietà



Codice oggetto: IT233551236 - 36050 Monteviale

## La proprietà



Codice oggetto: IT233551236 - 36050 Monteviale

## La proprietà



Codice oggetto: IT233551236 - 36050 Monteviale

## La proprietà



Codice oggetto: IT233551236 - 36050 Monteviale

## La proprietà



Codice oggetto: IT233551236 - 36050 Monteviale

## La proprietà



Codice oggetto: IT233551236 - 36050 Monteviale

## La proprietà



Codice oggetto: IT233551236 - 36050 Monteviale

## La proprietà



**Codice oggetto: IT233551236 - 36050 Monteviale**

## La proprietà



**Codice oggetto: IT233551236 - 36050 Monteviale**

## Una prima impressione

Questa nuova abitazione proposta in esclusiva a Monteviale si presenta come un'espressione di eleganza moderna e di praticità. L'immobile, ad altissima efficienza energetica, riflette un design contemporaneo. Il piano terra è dominato da un grande soggiorno luminoso, grazie alle ampie vetrate che si affacciano su un doppio portico, ideale per ospitare e godere degli spazi esterni. Il soggiorno confluisce in uno spazio aperto con cucina a vista, rendendo l'ambiente ideale per il sociale e il relax familiare.

Il garage, capace di ospitare tre automobili, testimonia la generosità degli spazi dedicati alle comodità moderne, mentre il giardino circostante offre un'oasi privata all'aperto.

Completano gli spazi del piano terra, un bagno e un locale tecnico/lavanderia.

Al piano superiore, troviamo due camere da letto ed un bagno, progettate con attenzione per il comfort e la privacy, oltre alla suite padronale. Quest'ultima è stata pensata come un vero rifugio per i proprietari, con una spaziosa cabina armadio, un bagno privato e un disimpegno che aggiunge un ulteriore livello di lusso e funzionalità all'abitazione.

L'architettura dell'edificio e la disposizione interna sono studiate per massimizzare lo spazio e la luce, creando un ambiente che è sia accogliente che aperto, adatto sia alla vita quotidiana che all'intrattenimento. Questa residenza rappresenta un'abbinata ideale di design sofisticato, comfort e sostenibilità.

**Codice oggetto: IT233551236 - 36050 Monteviale**

## **Dettagli dei servizi**

**Abitazione costruita con tecnologia di ultima generazione in Classe Energetica A4 e finiture di alto livello:**

- riscaldamento a pavimento;
- condizionamento canalizzato;
- ventilazione meccanica controllata;
- impianto fotovoltaico da 8 kwp;
- serramenti in vetro legno/alluminio con balconi scorrevoli;
- pavimentazione in parquet zona giorno e zona notte;
- autorimessa tripla;
- Giardino recintato e predisposto per la semina con spazio adeguato alla realizzazione di una piscina.

**Codice oggetto: IT233551236 - 36050 Monteviale**

## **Tutto sulla posizione**

**La Villa si pone alle porte della città di Vicenza, Monteviale, uno dei Comuni circostanti la città più apprezzati dalle famiglie per la qualità della vita.**

**All'interno di un nuovo quartiere residenziale, gode del panorama e della tranquillità delle colline circostanti.**

**La città di Vicenza è facilmente raggiungibile in circa 10 minuti in automobile, così come la zona industriale di Vicenza Ovest e l'omonimo casello autostradale, rendendo l'abitazione perfetta anche per chi, per motivi di lavoro, si trova spesso a viaggiare.**

**Codice oggetto: IT233551236 - 36050 Monteviale**

## **Partner di contatto**

**Per ulteriori informazioni, si prega di contattare la persona di riferimento:**

---

**C.trà Porta Padova 132, 36100 Vicenza (VI) - IT**

**Tel.: +39 0444 317 652**

**E-Mail: [vicenza@von-poll.com](mailto:vicenza@von-poll.com)**

*Alla clausola di esclusione di responsabilità di von Poll Immobilien GmbH*

---

**[www.von-poll.com](http://www.von-poll.com)**