

Vicenza

## Palazzina con 5 appartamenti

*Codice oggetto: IT233551072\_4*



[www.von-poll.com](http://www.von-poll.com)

**PREZZO D'AFFITTO: 1.520 EUR**

**Codice oggetto: IT233551072\_4 - 36100 Vicenza**

- **A colpo d'occhio**
- **La proprietà**
- **Planimetrie**
- **Una prima impressione**
- **Dettagli dei servizi**
- **Tutto sulla posizione**
- **Partner di contatto**

**Codice oggetto: IT233551072\_4 - 36100 Vicenza**

## **A colpo d'occhio**

<b>Codice oggetto</b>	<b>IT233551072_4</b>
<b>Piano</b>	<b>2</b>
<b>Camere da letto</b>	<b>2</b>
<b>Bagni</b>	<b>3</b>

<b>Prezzo d'affitto</b>	<b>1.520 EUR</b>
<b>Superficie commerciale</b>	<b>ca. 71 m<sup>2</sup></b>

Codice oggetto: IT233551072\_4 - 36100 Vicenza

## La proprietà



Codice oggetto: IT233551072\_4 - 36100 Vicenza

## La proprietà



Codice oggetto: IT233551072\_4 - 36100 Vicenza

## La proprietà



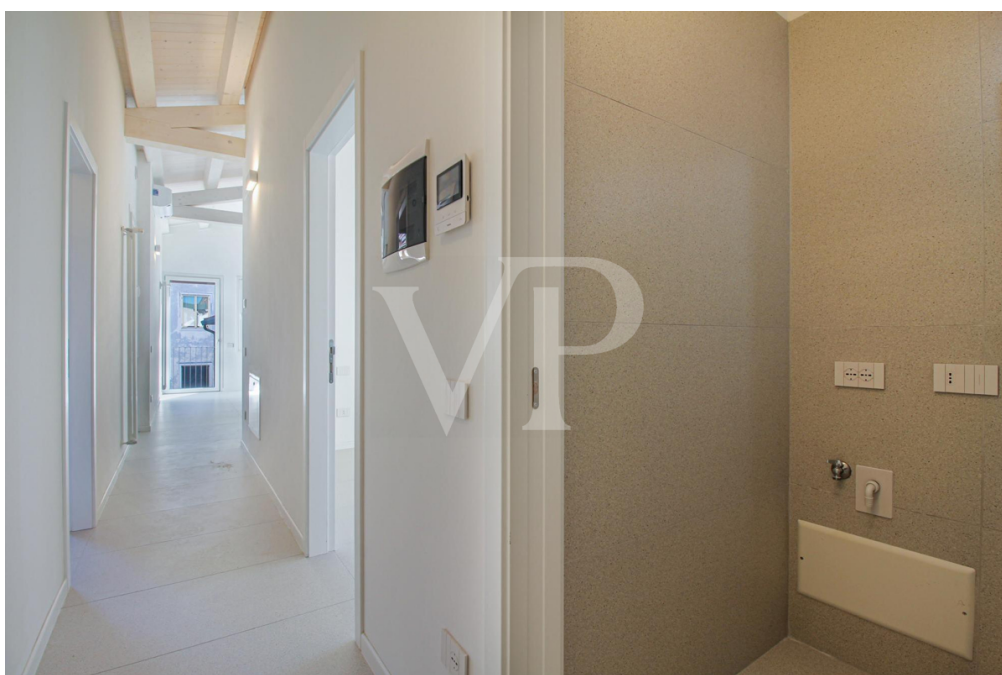
Codice oggetto: IT233551072\_4 - 36100 Vicenza

## La proprietà



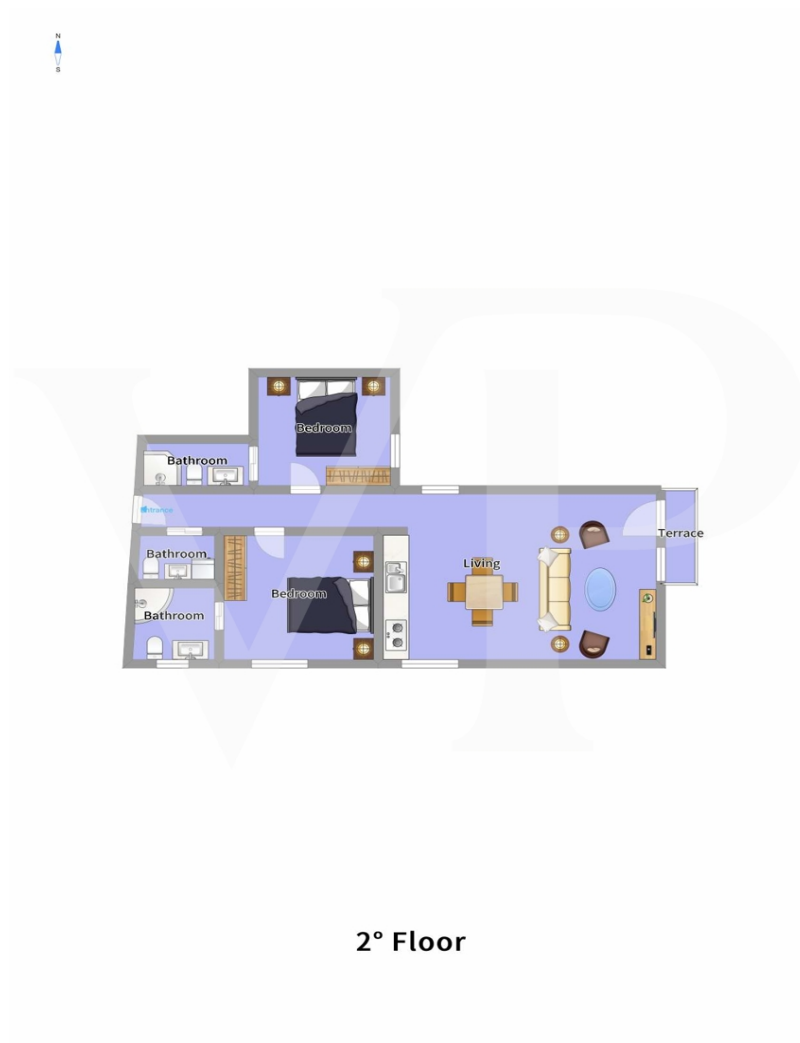
Codice oggetto: IT233551072\_4 - 36100 Vicenza

## La proprietà



Codice oggetto: IT233551072\_4 - 36100 Vicenza

## Planimetrie



2° Floor

Questa pianta non è in scala. I documenti ci sono stati dati dal cliente. Per questo motivo, non possiamo garantire la precisione delle informazioni.

**Codice oggetto: IT233551072\_4 - 36100 Vicenza**

## **Una prima impressione**

**Nuovo appartamento bicamere in palazzina completamente ristrutturata nel 2022/23.**

**L'appartamento posto al piano secondo con ascensore, si compone di un un'ampia e luminosa zona giorno con cucina a vista e terrazzino con affaccio sulla corte interna. Due ampie camere con bagno privato.**

**Completa gli spazi un di questo nuovissimo appartamento un bagno di servizio ospiti con spazio per la lavatrice.**

**Codice oggetto: IT233551072\_4 - 36100 Vicenza**

## **Dettagli dei servizi**

**Appartamento completamente nuovo, dotato di cucina.  
Classe Energetica A2**

**Codice oggetto: IT233551072\_4 - 36100 Vicenza**

## **Tutto sulla posizione**

L'appartamento si posiziona al limitare della zona a traffico limitato, nel cuore storico di Vicenza e rappresenta il miglior modo per vivere le comodità del centro: uscendo di casa si può già godere di tutti i piaceri della frizzante vita cittadina, a partire dalla mattina con un buon cappuccino al bar, per finire la serata sorseggiando pregiati vini nei locali più alla moda della città.

La caserma Ederle e Del Din sono entrambe raggiungibili in meno di 10 minuti in automobile, o con una piacevole passeggiata in bicicletta in quanto distano poco più di 2 miglia.

**Codice oggetto: IT233551072\_4 - 36100 Vicenza**

## **Partner di contatto**

**Per ulteriori informazioni, si prega di contattare la persona di riferimento:**

---

**C.trà Porta Padova 132, 36100 Vicenza (VI) - IT**

**Tel.: +39 0444 317 652**

**E-Mail: [vicenza@von-poll.com](mailto:vicenza@von-poll.com)**

*Alla clausola di esclusione di responsabilità di von Poll Immobilien GmbH*

---

**[www.von-poll.com](http://www.von-poll.com)**