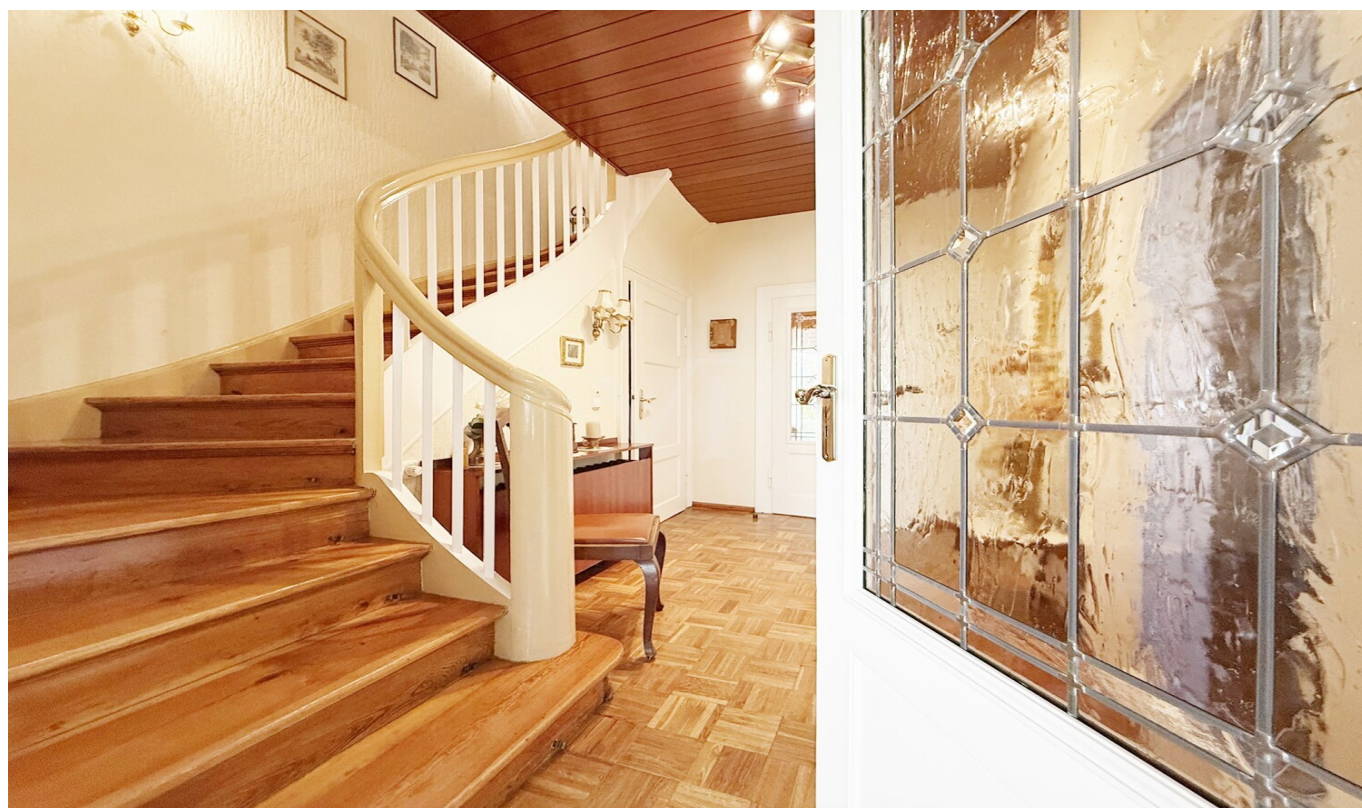


Apolda

Casa a schiera ben tenuta in posizione centrale ad Apolda

Codice oggetto: 25254167



PREZZO D'ACQUISTO: 334.000 EUR • SUPERFICIE NETTA: ca. 135 m² • VANI: 6 • SUPERFICIE DEL TERRENO: 285 m²

Codice oggetto: 25254167 - 99510 Apolda

- A colpo d'occhio
- La proprietà
- Dati energetici
- Planimetrie
- Una prima impressione
- Dettagli dei servizi
- Tutto sulla posizione
- Ulteriori informazioni
- Partner di contatto

Codice oggetto: 25254167 - 99510 Apolda

A colpo d'occhio

| | |
|---------------------|--------------------------------|
| Codice oggetto | 25254167 |
| Superficie netta | ca. 135 m² |
| Tipologia tetto | a due falde |
| Vani | 6 |
| Camere da letto | 4 |
| Bagni | 1 |
| Anno di costruzione | 1938 |
| Garage/Posto auto | 2 x Garage, 5000 EUR (Vendita) |

| | |
|------------------------|---|
| Prezzo d'acquisto | 334.000 EUR |
| Casa | Villa a schiera centrale |
| Compenso di mediazione | Käuferprovision beträgt 3,57 % (inkl. MwSt.) des beurkundeten Kaufpreises |
| Stato dell'immobile | Curato |
| Tipologia costruttiva | massiccio |
| Superficie lorda | ca. 210 m² |
| Caratteristiche | Terrazza, Bagni di servizio, Giardino / uso comune, Cucina componibile |

Codice oggetto: 25254167 - 99510 Apolda

Dati energetici

| | |
|----------------------------|---|
| Tipologia di riscaldamento | centralizzato |
| Classe Energetica | Al momento della creazione del documento la certificazione energetica non era ancora disponibile. |

Codice oggetto: 25254167 - 99510 Apolda

La proprietà



Codice oggetto: 25254167 - 99510 Apolda

La proprietà



Codice oggetto: 25254167 - 99510 Apolda

La proprietà



Die *optimale* Finanzierungslösung für die Wunschimmobilie.



Vorteile rund um den Finanzierungsservice:

- Zinsrechner: Welche Kosten entstehen durch die Finanzierung?
- Budgetrechner: Was kann ich mir leisten?
- Machbarkeitsrechner: Wie wahrscheinlich ist die Zusage seitens der Bank?
- Persönliches Finanzierungszertifikat: Bestätigung der Bonität des Kunden zur Vorlage beim Eigentümer
- Angebotsvergleich von über 700 Banken, Sparkassen und Versicherungen
- Monatlicher Zins-Update-Newsletter



www.von-poll.com/weimar



Codice oggetto: 25254167 - 99510 Apolda

La proprietà



Codice oggetto: 25254167 - 99510 Apolda

La proprietà



Codice oggetto: 25254167 - 99510 Apolda

La proprietà



Codice oggetto: 25254167 - 99510 Apolda

La proprietà



Codice oggetto: 25254167 - 99510 Apolda

La proprietà



Codice oggetto: 25254167 - 99510 Apolda

La proprietà



Die passende Immobilie *schneller* finden und erfolgreich kaufen.



Vorteile rund um den Käuferservice:

- Individuelles Suchprofil, um frühzeitig und gezielt passende Angebote zu erhalten
- Immobilien-Merkzettel
- Interaktiver Besichtigungsraum inkl. 3D-Touren, Dokumentenmanager, Informationen zur Lage, Infrastruktur, Sozioökonomie und Erreichbarkeit sowie digitalem Gebotsmanager
- Online-Terminmanagement für Videogespräche, Telefonate oder persönliche Beratungstermine

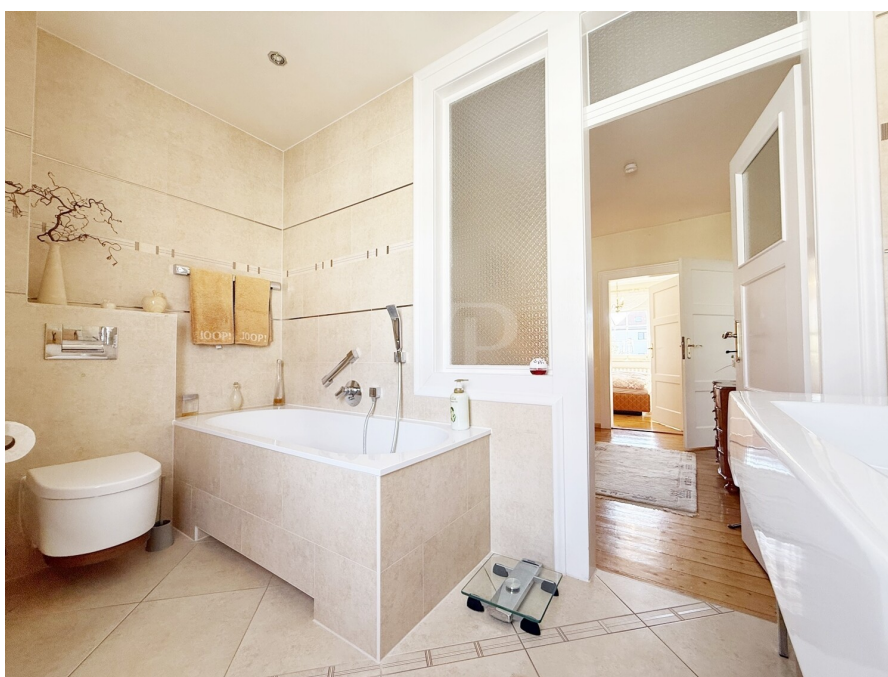


www.von-poll.com/weimar



Codice oggetto: 25254167 - 99510 Apolda

La proprietà



Codice oggetto: 25254167 - 99510 Apolda

La proprietà



Immobilienverkauf mit mehr Transparenz, Komfort und Erfolg.



Vorteile rund um den Verkäuferservice:

- Beispielhafte Simulation des gesamten Verkaufsprozesses mit eigener Immobilie
- Aktive und/oder passive Teilnahme am gesamten Verkaufsprozess gemeinsam mit dem Makler
- Bequeme digitale Dokumentenübermittlung
- Einfache Exposé-Abstimmung und -freigabe
- Individuelle Auswahl der Vermarktungsmaßnahmen
- Überblick über den Vermarktungsfortschritt in Echtzeit



www.von-poll.com/weimar



Codice oggetto: 25254167 - 99510 Apolda

La proprietà



Codice oggetto: 25254167 - 99510 Apolda

La proprietà



**Jederzeit informiert
über die Wertentwicklung
der eigenen Immobilie/n.**

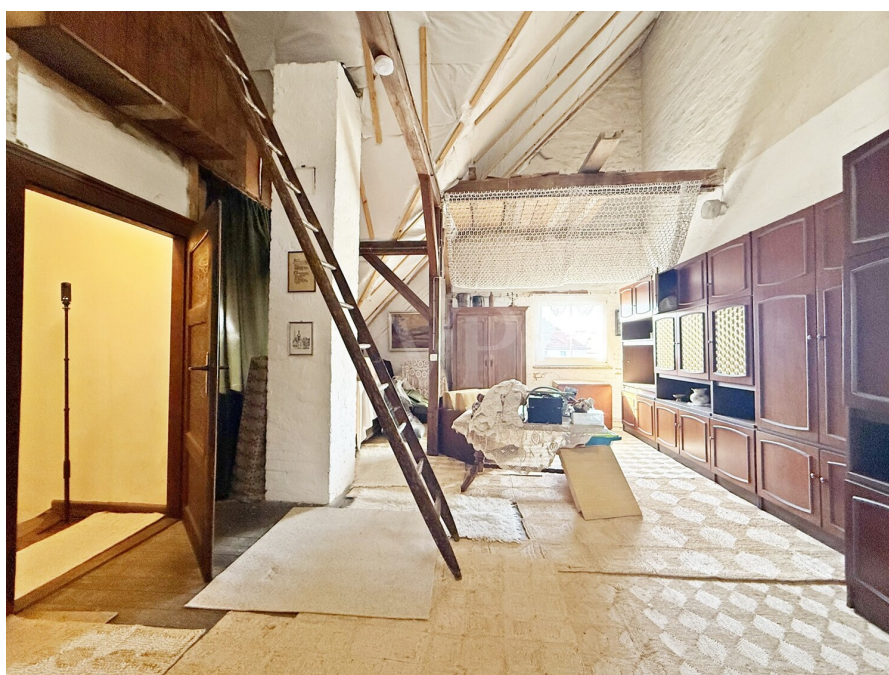


Vorteile der Online-Immobilienbewertung:

- Aktuelle, sofort verfügbare Marktpreiseinschätzung
- Prognosen zur Kaufpreisentwicklung
- Preisinformationen zu vergleichbaren Immobilien in der Region
- Immobilienwertrechner zur Beurteilung von möglichen Investitionen
- Regelmäßige Updates zum aktuellen Marktpreis



www.von-poll.com/weimar



Codice oggetto: 25254167 - 99510 Apolda

La proprietà



Codice oggetto: 25254167 - 99510 Apolda

La proprietà



Professionell, ausgezeichnet und bundesweit vernetzt.

Wir bieten Ihnen eine **exklusive und professionelle** Marktpreiseinschätzung Ihrer Immobilie an.

Kontaktieren Sie uns unter:
T.: 03643 - 46 86 58 6

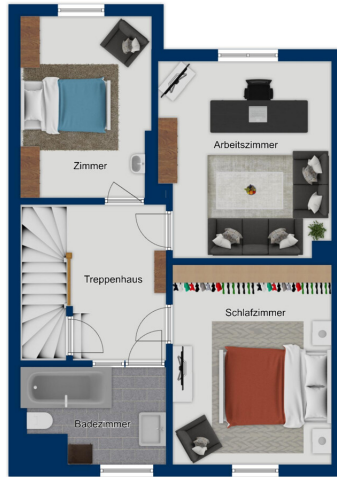


Partner-Shop Weimar | Heinrich-Heine-Straße 20 | 99423 Weimar | weimar@von-poll.com

Codice oggetto: 25254167 - 99510 Apolda

Planimetrie







Questa pianta non è in scala. I documenti ci sono stati dati dal cliente. Per questo motivo, non possiamo garantire la precisione delle informazioni.

Codice oggetto: 25254167 - 99510 Apolda

Una prima impressione

Questa affascinante casa a schiera, costruita nel 1938, si trova in posizione centrale ad Apolda e coniuga un'architettura elegante con una costruzione solida e un potenziale versatile. Situata su un terreno di circa 285 m², la casa offre circa 122 m² di superficie abitabile distribuita su due piani. Il piano terra comprende un ampio soggiorno, una sala da pranzo separata e una cucina con accesso al giardino e alla terrazza adiacente. Gli ambienti sono ben proporzionati e presentano una disposizione classica. Una solida scala conduce al piano superiore, che vanta tre camere da letto ben proporzionate e un bagno moderno con vasca e luce naturale. La mansarda è attualmente grezza e, oltre a una camera per gli ospiti, offre ampio spazio di stoccaggio che potrebbe essere convertito in ulteriore spazio abitativo o di servizio, offrendo possibilità creative come uno studio, un'altra camera da letto o un ufficio. La pavimentazione è composta da piastrelle e assi di facile manutenzione, che conferiscono alla casa un carattere solido e senza tempo. Inoltre, l'edificio dispone di un seminterrato completo, che offre ampio spazio di stoccaggio e ulteriori aree utilizzabili, tra cui un ripostiglio con doccia e accesso al giardino, un ripostiglio e uno spazio hobby. Questa villa a schiera è ideale per gli acquirenti che apprezzano il fascino dell'architettura storica e che cercano una posizione centrale, ben collegata e con infrastrutture urbane. Con pochi tocchi di design, è possibile creare una casa elegante e dal carattere individuale. Per ulteriori informazioni, si prega di inviare una richiesta scritta tramite il modulo di contatto, fornendo tutti i dati necessari per essere ricontattati. Il team immobiliare VON POLL di Weimar. L'attestato di prestazione energetica non era disponibile al momento della creazione di questo annuncio.

Codice oggetto: 25254167 - 99510 Apolda

Dettagli dei servizi

gepflegtes Stadthaus in zentraler Lage von Apolda

Grundstücksfläche: ca. 285 m²

Wohnfläche: ca. 135 m²

Baujahr: 1938

Anzahl der Etagen: 2 zzgl. Keller und Dachgeschoss

Erdgeschoss: Esszimmer, Wohnzimmer, Küche, Gäste WC, Diele und Windfang

Obergeschoss: 3 Schlafzimmer, Badezimmer, Flur

Dachgeschoss: 1 Schlafzimmer, Abstellfläche

Keller: Abstellräume, Hauswirtschaftsraum mit Dusche

Fußboden: Diele, Fliesen, voll unterkellert, Garten, Terrasse, Pavillon

Bei Bedarf können 2 Garagen für je 5.000 € gekauft werden

Codice oggetto: 25254167 - 99510 Apolda

Tutto sulla posizione

Die angebotene Immobilie befindet sich in einem gewachsenen Wohngebiet im zentralen Stadtbereich von Apolda, einer traditionsreichen Kreisstadt im Herzen Thüringens. Die Lage zeichnet sich durch eine gute Infrastruktur sowie eine hervorragende Anbindung an den öffentlichen Nahverkehr aus. Der nahegelegene Bahnhof Apolda ist bequem zu Fuß oder mit dem Bus erreichbar und bietet regelmäßige Regionalverbindungen in Richtung Jena, Weimar und Erfurt. Mehrere Buslinien durchqueren das Stadtgebiet und ermöglichen eine zügige Anbindung an alle wichtigen Stadtteile sowie an umliegende Gemeinden. Für Pendler stellt die schnelle Erreichbarkeit der Bundesstraße B87 und der Autobahn A4 einen zusätzlichen Standortvorteil dar.

In unmittelbarer Umgebung befinden sich zahlreiche Einrichtungen des täglichen Bedarfs. Supermärkte, Bäcker, Drogerien, Apotheken sowie kleinere Fachgeschäfte sind fußläufig oder mit dem Rad gut erreichbar. Auch gastronomische Angebote, Cafés und Wochenmärkte tragen zur hohen Lebensqualität in dieser Lage bei.

Das Bildungsangebot in der Umgebung ist vielseitig und familienfreundlich. Neben mehreren Kindertagesstätten und Grundschulen befinden sich weiterführende Schulen wie Regelschulen und ein Gymnasium im Stadtgebiet. Darüber hinaus bieten eine Musikschule und die Volkshochschule ergänzende kulturelle und bildungsorientierte Angebote für Kinder und Erwachsene.

Die medizinische Versorgung ist durch eine Vielzahl an niedergelassenen Haus- und Fachärzten, Zahnärzten sowie Physiotherapiepraxen sichergestellt. Das nahegelegene Klinikum sowie ein modernes Ärztehaus decken darüber hinaus auch spezialisierte medizinische Leistungen ab.

Insgesamt bietet die Lage eine ausgewogene Mischung aus urbaner Erreichbarkeit, ruhigem Wohnumfeld und guter Versorgung – ideal sowohl für Familien als auch für Berufstätige oder ältere Menschen, die Wert auf zentrale und dennoch angenehme Wohnverhältnisse legen.

Codice oggetto: 25254167 - 99510 Apolda

Ulteriori informazioni

GELDWÄSCHE: Als Immobilienmaklerunternehmen ist die von Poll Immobilien GmbH nach § 2 Abs. 1 Nr. 14 und § 11 Abs. 1, 2 Geldwäschegesetz (GwG) dazu verpflichtet, bei der Begründung einer Geschäftsbeziehung die Identität des Vertragspartners festzustellen und zu überprüfen, bzw. sobald ein ernsthaftes Interesse an der Durchführung des Immobilienkaufvertrages besteht. Hierzu ist es erforderlich, dass wir nach § 11 Abs. 4 GwG die relevanten Daten Ihres Personalausweises festhalten (wenn Sie als natürliche Person handeln) – beispielsweise mittels einer Kopie. Bei einer juristischen Person benötigen wir eine Kopie des Handelsregistrauszugs, aus welchem der wirtschaftlich Berechtigte hervorgeht. Das Geldwäschegesetz sieht vor, dass der Makler die Kopien bzw. Unterlagen fünf Jahre aufbewahren muss. Als unser Vertragspartner haben Sie auch eine Mitwirkungspflicht nach § 11 Abs. 6 GwG.

HAFTUNG: Wir weisen darauf hin, dass die von uns weitergegebenen Objektinformationen, Unterlagen, Pläne etc. vom Verkäufer bzw. Vermieter stammen. Eine Haftung für die Richtigkeit oder Vollständigkeit der Angaben übernehmen wir daher nicht. Es obliegt daher unseren Kunden, die darin enthaltenen Objektinformationen und Angaben auf ihre Richtigkeit hin zu überprüfen. Alle Immobilienangebote sind freibleibend und vorbehaltlich Irrtümer, Zwischenverkauf- und Vermietung oder sonstiger Zwischenverwertung.

UNSER SERVICE FÜR SIE ALS EIGENTÜMER:

Planen Sie den Verkauf oder die Vermietung Ihrer Immobilie, so ist es für Sie wichtig, deren Marktwert zu kennen. Lassen Sie kostenfrei und unverbindlich den aktuellen Wert Ihrer Immobilie professionell durch einen unserer Immobilienspezialisten einschätzen. Unser bundesweites und internationales Netzwerk ermöglicht es uns, Verkäufer bzw. Vermieter und Interessenten bestmöglich zusammenzuführen.

Codice oggetto: 25254167 - 99510 Apolda

Partner di contatto

Per ulteriori informazioni, si prega di contattare la persona di riferimento:

Dominik Köhler

Heinrich-Heine-Straße 20, 99423 Weimar

Tel.: +49 3643 - 46 86 586

E-Mail: weimar@von-poll.com

Alla clausola di esclusione di responsabilità di von Poll Immobilien GmbH

www.von-poll.com