

Hemer / Ihmert

# Flexible Bürofläche mit 233 m<sup>2</sup> – Barrierefrei und vielseitig nutzbar

*Codice oggetto: 26351037*



**PREZZO D'AFFITTO: 1.150 EUR**

**Codice oggetto: 26351037 - 58675 Hemer / Ihmert**

- **A colpo d'occhio**
- **La proprietà**
- **Dati energetici**
- **Planimetrie**
- **Una prima impressione**
- **Dettagli dei servizi**
- **Tutto sulla posizione**
- **Ulteriori informazioni**
- **Partner di contatto**

**Codice oggetto: 26351037 - 58675 Hemer / Ihmert**

## A colpo d'occhio

<b>Codice oggetto</b>	<b>26351037</b>	<b>Prezzo d'affitto</b>	<b>1.150 EUR</b>
<b>Anno di costruzione</b>	<b>1993</b>	<b>Costi aggiuntivi</b>	<b>700 EUR</b>
		<b>Ufficio/studio</b>	<b>Casa adibita a uffici</b>
		<b>Compenso di mediazione</b>	<b>Mieterprovision beträgt das 3-fache (zzgl. MwSt.) der vereinbarten Monatsmiete</b>
		<b>Superficie commerciale</b>	<b>ca. 233 m<sup>2</sup></b>
		<b>Stato dell'immobile</b>	<b>Curato</b>
		<b>Tipologia costruttiva</b>	<b>massiccio</b>
		<b>Superficie affittabile</b>	<b>ca. 233 m<sup>2</sup></b>
		<b>Spazio per uffici</b>	<b>ca. 130 m<sup>2</sup></b>

Codice oggetto: 26351037 - 58675 Hemer / Ihmert

## Dati energetici

Riscaldamento	<b>Gas</b>	Certificazione energetica	<b>Attestato di prestazione energetica</b>
Certificazione energetica valido fino a	<b>18.06.2036</b>	Anno di costruzione secondo il certificato energetico	<b>1993</b>

Codice oggetto: 26351037 - 58675 Hemer / Ihmert

## La proprietà



Codice oggetto: 26351037 - 58675 Hemer / Ihmert

## La proprietà



Codice oggetto: 26351037 - 58675 Hemer / Ihmert

## La proprietà



Codice oggetto: 26351037 - 58675 Hemer / Ihmert

## La proprietà



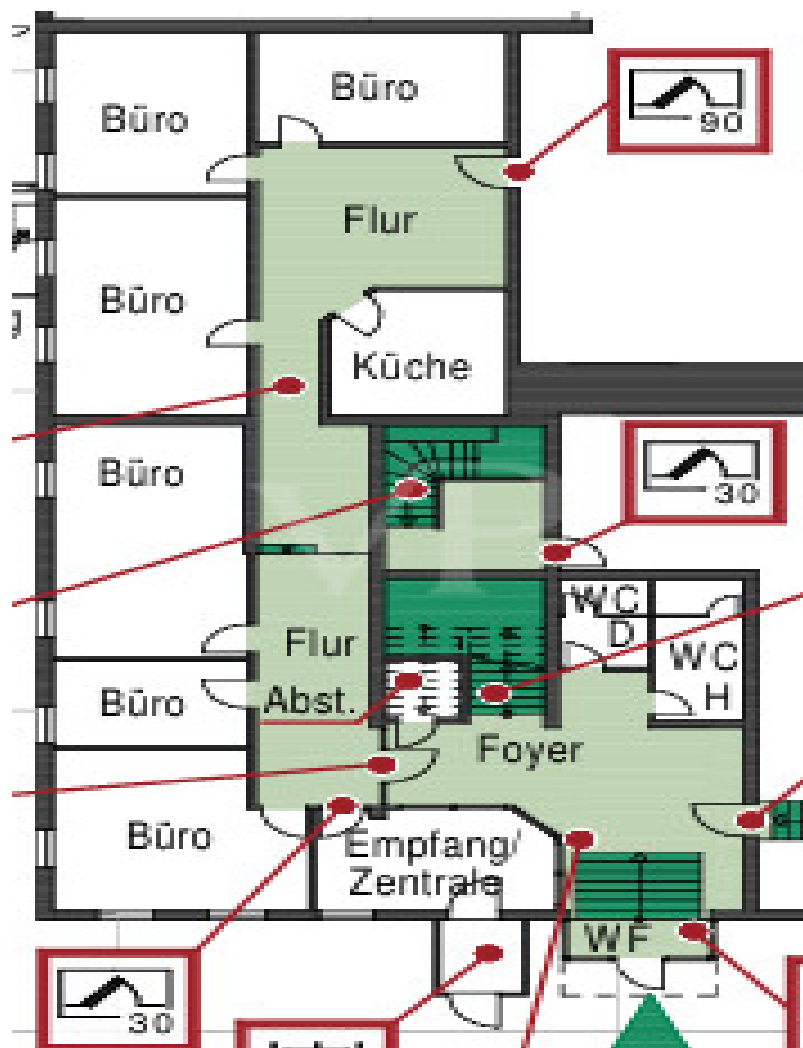
Codice oggetto: 26351037 - 58675 Hemer / Ihmert

## La proprietà



Codice oggetto: 26351037 - 58675 Hemer / Ihmert

## Planimetrie



Questa pianta non è in scala. I documenti ci sono stati dati dal cliente. Per questo motivo, non possiamo garantire la precisione delle informazioni.

**Codice oggetto: 26351037 - 58675 Hemer / Ihmert**

## Una prima impressione

Diese attraktive Bürofläche mit einer Gesamtgröße von ca. 233 m<sup>2</sup> überzeugt durch ihre funktionale Raumaufteilung und vielfältigen Nutzungsmöglichkeiten. Die Flächen eignen sich ideal für Unternehmen aus den Bereichen Verwaltung, Dienstleistung, Beratung, Technik oder Vertrieb und bieten optimale Voraussetzungen für ein effizientes Arbeitsumfeld.

Dank der durchdachten Grundrissgestaltung lassen sich sowohl klassische Einzel- und Doppelbüros als auch Besprechungsräume oder offene Teamarbeitsbereiche problemlos realisieren. Bei Bedarf kann die Fläche zudem flexibel in kleinere Einheiten aufgeteilt werden und bietet damit individuelle Lösungen für unterschiedliche Unternehmensgrößen und Nutzungskonzepte.

Ein Aufzug gewährleistet einen komfortablen Zugang zu den Büroflächen und sorgt gemeinsam mit der barrierefreien Ausführung für eine uneingeschränkte Erreichbarkeit – sowohl für Mitarbeiter als auch für Kunden und Besucher.

Großzügige Fensterflächen schaffen eine angenehme Arbeitsatmosphäre mit viel Tageslicht und tragen zu einem freundlichen Erscheinungsbild der Büroeinheit bei. Die Kombination aus flexibler Flächengestaltung, guter Erreichbarkeit und einem professionellen Umfeld macht diese Immobilie zu einem attraktiven Standort für zukunftsorientierte Unternehmen.

Ob als Unternehmenszentrale, Niederlassung oder wachstumsorientierter Bürostandort – diese Bürofläche bietet ideale Voraussetzungen für eine langfristige und erfolgreiche Nutzung.

VON POLL IMMOBILIEN Iserlohn

VON POLL IMMOBILIEN Lüdenscheid

Ihre Immobilienspezialisten im Märkischen Kreis und in Schwerte

#vonpollimmobilieniserlohn #vonpollimmobilienluedenscheid #Immobilienmakler #Iserlohn

#Luedenscheid #Schwerte #Hemer #Menden #Schalksmuehle #Altena #Nachrodt #Werdohl

#Neuenrade #Plettenberg #Herscheid #Kierspe #Halver #Balve #Immobilienkaufen

#Immobilienverkaufen

**Codice oggetto: 26351037 - 58675 Hemer / Ihmert**

## **Dettagli dei servizi**

- ca. 233 m<sup>2</sup> Bürofläche
- Flexible Raumaufteilung
- Teilung der Fläche nach Bedarf möglich
- Helle und freundliche Büroräume
- Geeignet für Einzel-, Team- oder Großraumbüros
- Barrierefreier Zugang
- Personenaufzug vorhanden
- Gute Verkehrsanbindung
- Kurzfristig bzw. nach Vereinbarung verfügbar

**Codice oggetto: 26351037 - 58675 Hemer / Ihmert**

## **Tutto sulla posizione**

**Die angebotenen Büroflächen befinden sich in einem etablierten Gewerbegebiet im südlichen Stadtgebiet von Hemer. Das Umfeld ist geprägt von einer Mischung aus produzierenden Unternehmen, Handwerksbetrieben, Logistikdienstleistern sowie modernen Dienstleistungs- und Verwaltungsstandorten. Diese gewachsene Unternehmensstruktur schafft ein professionelles Geschäftsumfeld und bietet vielfältige Synergiepotenziale.**

**In der näheren Umgebung befinden sich verschiedene Einkaufsmöglichkeiten, gastronomische Angebote sowie Dienstleister des täglichen Bedarfs, die Mitarbeitern und Besuchern eine komfortable Infrastruktur bieten. Banken, Tankstellen und weitere Serviceeinrichtungen sind innerhalb weniger Fahrminuten erreichbar.**

**Der Standort überzeugt zudem durch seine gute Verkehrsanbindung. Die Nachbarstädte Iserlohn, Menden, Altena und Lüdenscheid sind schnell erreichbar. Über die nahegelegenen Autobahnen A46 und A45 bestehen hervorragende Verbindungen in die Wirtschaftsregionen des Sauerlands, des Ruhrgebiets sowie in Richtung Südwestfalen.**

**Mehrere Bushaltestellen in fußläufiger Entfernung gewährleisten eine gute Anbindung an den öffentlichen Personennahverkehr. Ausreichende Stellplätze am Objekt erleichtern die Erreichbarkeit für Mitarbeiter, Kunden und Geschäftspartner.**

**Insgesamt bietet der Standort eine gelungene Kombination aus ruhigem Arbeitsumfeld, guter Infrastruktur und verkehrsgünstiger Lage. Die Büroflächen eignen sich ideal für Unternehmen aus den Bereichen Verwaltung, Dienstleistung, Planung, Technik, Vertrieb oder Beratung, die einen repräsentativen und gut erreichbaren Unternehmenssitz suchen.**

**Codice oggetto: 26351037 - 58675 Hemer / Ihmert**

## **Ulteriori informazioni**

**GELDWÄSCHE:** Als Immobilienmaklerunternehmen ist die von Poll Immobilien GmbH nach § 2 Abs. 1 Nr. 14 und § 11 Abs. 1, 2 Geldwäschegesetz (GwG) dazu verpflichtet, bei der Begründung einer Geschäftsbeziehung die Identität des Vertragspartners festzustellen und zu überprüfen, bzw. sobald ein ernsthaftes Interesse an der Durchführung des Immobilienkaufvertrages besteht. Hierzu ist es erforderlich, dass wir nach § 11 Abs. 4 GwG die relevanten Daten Ihres Personalausweises festhalten (wenn Sie als natürliche Person handeln) – beispielsweise mittels einer Kopie. Bei einer juristischen Person benötigen wir eine Kopie des Handelsregisterauszugs, aus welchem der wirtschaftlich Berechtigte hervorgeht. Das Geldwäschegesetz sieht vor, dass der Makler die Kopien bzw. Unterlagen fünf Jahre aufbewahren muss. Als unser Vertragspartner haben Sie auch eine Mitwirkungspflicht nach § 11 Abs. 6 GwG.

**HAFTUNG:** Wir weisen darauf hin, dass die von uns weitergegebenen Objektinformationen, Unterlagen, Pläne etc. vom Verkäufer bzw. Vermieter stammen. Eine Haftung für die Richtigkeit oder Vollständigkeit der Angaben übernehmen wir daher nicht. Es obliegt daher unseren Kunden, die darin enthaltenen Objektinformationen und Angaben auf ihre Richtigkeit hin zu überprüfen. Alle Immobilienangebote sind freibleibend und vorbehaltlich Irrtümer, Zwischenverkauf- und Vermietung oder sonstiger Zwischenverwertung.

### **UNSER SERVICE FÜR SIE ALS EIGENTÜMER:**

Planen Sie den Verkauf oder die Vermietung Ihrer Immobilie, so ist es für Sie wichtig, deren Marktwert zu kennen. Lassen Sie kostenfrei und unverbindlich den aktuellen Wert Ihrer Immobilie professionell durch einen unserer Immobilienspezialisten einschätzen. Unser bundesweites und internationales Netzwerk ermöglicht es uns, Verkäufer bzw. Vermieter und Interessenten bestmöglich zusammenzuführen.

**Codice oggetto: 26351037 - 58675 Hemer / Ihmert**

## **Partner di contatto**

**Per ulteriori informazioni, si prega di contattare la persona di riferimento:**

**Jörg Retzlaff**

---

**Mendener Straße 45a, 58636 Iserlohn**

**Tel.: +49 2371 - 35 19 449**

**E-Mail: [iserlohn@von-poll.com](mailto:iserlohn@von-poll.com)**

*Alla clausola di esclusione di responsabilità di von Poll Immobilien GmbH*

---

**[www.von-poll.com](http://www.von-poll.com)**