

Schwerte

Charmantes Zweifamilienhaus mit großem Garten in ruhiger Lage von Schwerte-Geisecke

Codice oggetto: 26351007



PREZZO D'ACQUISTO: 489.000 EUR • SUPERFICIE NETTA: ca. 163 m² • VANI: 7 • SUPERFICIE DEL TERRENO: 2.557 m²

Codice oggetto: 26351007 - 58239 Schwerte

- A colpo d'occhio
- La proprietà
- Dati energetici
- Planimetrie
- Una prima impressione
- Dettagli dei servizi
- Tutto sulla posizione
- Ulteriori informazioni
- Partner di contatto

Codice oggetto: 26351007 - 58239 Schwerte

A colpo d'occhio

Codice oggetto	26351007	Prezzo d'acquisto	489.000 EUR
Superficie netta	ca. 163 m ²	Casa	Casa bifamiliare
Tipologia tetto	a due falde	Compenso di mediazione	Käuferprovision beträgt 3,57 % (inkl. MwSt.) des beurkundeten Kaufpreises
Vani	7	Stato dell'immobile	Curato
Camere da letto	4	Tipologia costruttiva	massiccio
Bagni	2	Caratteristiche	Terrazza, Bagni di servizio, Caminetto, Giardino / uso comune, Cucina componibile, Balcone
Anno di costruzione	1946		
Garage/Posto auto	4 x superficie libera, 1 x Garage		

Codice oggetto: 26351007 - 58239 Schwerte

Dati energetici

Tipologia di riscaldamento	centralizzato	Certificazione energetica	Attestato Prestazione Energetica
Riscaldamento	Olio	Consumo energetico	207.40 kWh/m ² a
Certificazione energetica valido fino a	03.03.2036	Classe di efficienza energetica	G
Fonte di alimentazione	Combustibile liquido	Anno di costruzione secondo il certificato energetico	1946

Codice oggetto: 26351007 - 58239 Schwerte

La proprietà



Codice oggetto: 26351007 - 58239 Schwerte

La proprietà



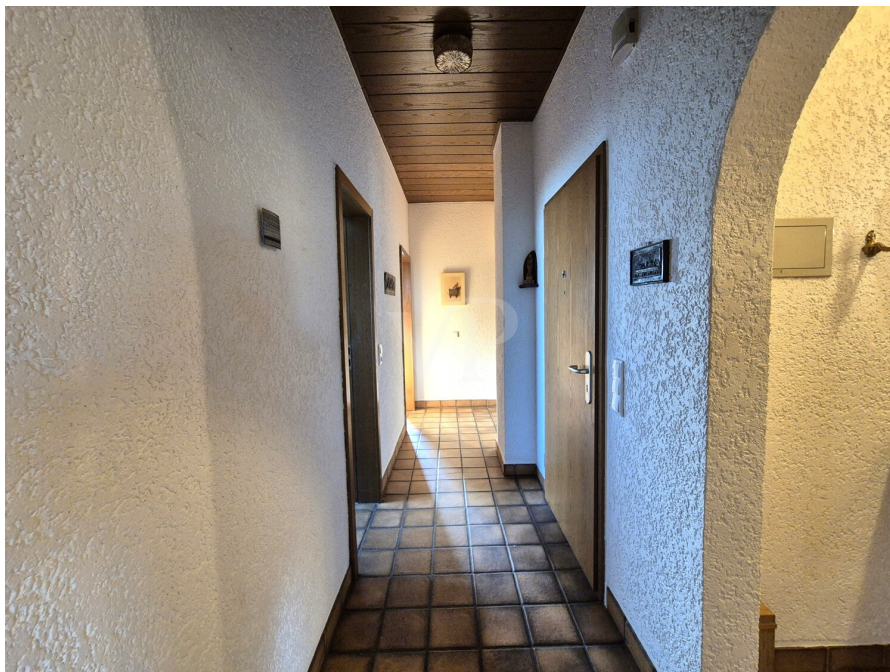
Codice oggetto: 26351007 - 58239 Schwerte

La proprietà



Codice oggetto: 26351007 - 58239 Schwerte

La proprietà



Codice oggetto: 26351007 - 58239 Schwerte

La proprietà



FÜR SIE IN DEN BESTEN LAGEN



Gern informieren wir
Sie persönlich über weitere
Details zur Immobilie.

Vereinbaren Sie einen
Besichtigungstermin:

T.: 02371 - 35 19 449

Codice oggetto: 26351007 - 58239 Schwerte

La proprietà



Capital

MAKLER-KOMPASS
WOHNEN

Top-Makler Iserlohn

★★★★★

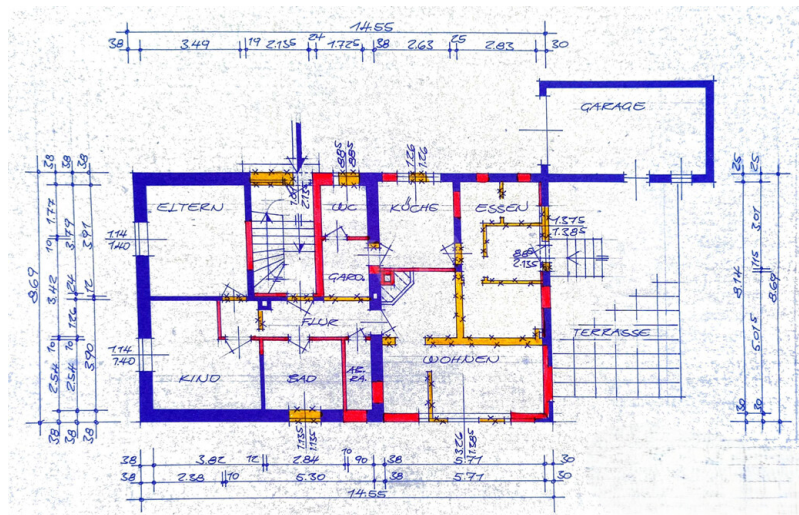
Höchstnote für
von Poll Immobilien

Quelle: IIB Institut
IM TEST: 4.288 Makler

HEFT 10/25
GÜLTIG BIS: 09/26

Codice oggetto: 26351007 - 58239 Schwerte

Planimetrie



Questa pianta non è in scala. I documenti ci sono stati dati dal cliente. Per questo motivo, non possiamo garantire la precisione delle informazioni.

Codice oggetto: 26351007 - 58239 Schwerte

Una prima impressione

Dieses Zweifamilienhaus in ruhiger und zugleich zentraler Lage von Schwerte-Geisecke bietet vielseitige Nutzungsmöglichkeiten und überzeugt durch ein außergewöhnlich großes Kaufgrundstück mit ca. 2.557 m² Fläche. Die Immobilie eignet sich sowohl für Mehrgenerationenwohnen als auch für Eigennutzer mit zusätzlicher Mieteinnahme oder Kapitalanleger.

Das im Jahr 1946 errichtete Gebäude wurde 1981 umfassend umgebaut, was dem heutigen Stand der wesentlichen Gewerke entspricht. Insgesamt stehen rund 163 m² Wohnfläche zur Verfügung, verteilt auf zwei Wohneinheiten. Die Erdgeschosswohnung bietet ca. 91 m² Wohnfläche und eignet sich ideal zur Eigennutzung. Die Wohnung im Obergeschoss verfügt über ca. 71 m² Wohnfläche und ist seit 2017 zuverlässig für 360 € Kaltmiete monatlich vermietet, wodurch bereits eine stabile Einnahmequelle vorhanden ist.

Ein besonderes Highlight der Immobilie ist der großzügige und traumhafte Gartenbereich, der mit seiner Größe und Ruhe eine hohe Lebensqualität bietet und zahlreiche Gestaltungsmöglichkeiten eröffnet. Hier lassen sich private Rückzugsorte, Spielflächen oder gärtnerische Projekte ideal verwirklichen.

Das Haus ist vollunterkellert und bietet dadurch zusätzlichen Stauraum sowie praktische Nutzflächen. Die Ölheizung stammt aus dem Jahr 2000. Für Fahrzeuge stehen vier Stellplätze sowie eine Garage zur Verfügung.

Die Kombination aus großem Grundstück, ruhiger Lage, bestehender Vermietung und flexiblem Nutzungskonzept macht diese Immobilie zu einer attraktiven Gelegenheit für unterschiedliche Käufergruppen.

Gerne stellen wir Ihnen diese interessante Immobilie im Rahmen einer persönlichen Besichtigung näher vor.

VON POLL IMMOBILIEN Iserlohn

VON POLL IMMOBILIEN Lüdenscheid

Ihre Immobilienspezialisten im Märkischen Kreis und in Schwerte

#vonpollimmobilieniserlohn #vonpollimmobilienlüdenscheid #Immobilienmakler

#Iserlohn #Lüdenscheid #Schwerte #Hemer #Menden #Schalksmühle #Altena

#Nachrodt #Neuenrade #Plettenberg #Herscheid #Kierspe #Halver #Balve

#Immobilienkaufen #Immobilienverkaufen

Codice oggetto: 26351007 - 58239 Schwerte

Dettagli dei servizi

Zweifamilienhaus in ruhiger und zentraler Lage von Schwerte-Geisecke

Großzügiges Kaufgrundstück mit ca. 2.557 m²

Gesamtwohnfläche ca. 163 m²

Erdgeschosswohnung mit ca. 91 m² Wohnfläche

Obergeschosswohnung mit ca. 71 m² Wohnfläche

Obergeschoss seit 2017 vermietet, monatliche Kaltmiete 360 €

Traumhafter, großzügiger Gartenbereich mit viel Platz und Privatsphäre

4 Stellplätze sowie 1 Garage vorhanden

Immobilie vollunterkellert mit zusätzlichen Nutzflächen

Baujahr 1946

Umbau der Immobilie 1981 (Stand der wesentlichen Gewerke)

Ölheizung aus dem Jahr 2000

Vielseitige Nutzungsmöglichkeiten: Eigennutzung, Mehrgenerationenwohnen oder

Kapitalanlage

Keine Bau- oder Altlasten verzeichnet

Codice oggetto: 26351007 - 58239 Schwerte

Tutto sulla posizione

Schwerte liegt südöstlich von Dortmund an der Ruhr im östlichen Ruhrgebiet. Schwerte kann mit dem Auto über die Bundesautobahnen A1 (Saarbrücken–Lübeck, Anschlussstelle Schwerte) oder A 45 (Hanau–Dortmund, Anschlussstelle Schwerte-Ergste) erreicht werden. Im Westhofener Kreuz überquert die A 1 die A 45. Der Bahnhof Schwerte (Ruhr) ist ein Eisenbahnknotenpunkt sowohl des Schienenpersonennahverkehrs als auch des Güterverkehrs mit Rangierbahnhof. Von hier führen Strecken nach Hagen, Dortmund, Hamm, Iserlohn und Warburg (Obere Ruhrtalbahn). Züge des Fernverkehrs halten derzeit nicht im Schwerte. Das Haus Villigst befindet sich im Eigentum der Evangelischen Kirche von Westfalen und ist Sitz des Evangelischen Studienwerks e. V. Villigst sowie verschiedener landeskirchlicher Ämter. Hier werden Fachtagungen zur pädagogischen und theologischen Fort- und Weiterbildung angeboten. Ferner befindet sich dort die Internationale Opern Akademie. Die Katholische Akademie Schwerte (Kardinal-Jaeger-Haus) ist ein Tagungs- und Weiterbildungszentrum in Trägerschaft des Erzbistums Paderborn. Die 1985 gegründete Ruhrakademie im Haus Ruhr (Schwerte-Wandhofen) ist ein privates Lehrinstitut für Kommunikationsdesign, Fotodesign, Film/Regie, Computeranimation, Illustration und Kunst. Ruhrtal-Gymnasium, Mitglied des Vereins MINT-EC (Verein mathematisch-naturwissenschaftlicher Excellence-Center)

Weitere Schulen: Friedrich-Bährens-Gymnasium, Gesamtschule Schwerte, Theodor-Fleitmann-Gesamtschule, Sieben Grundschulen runden das schulische Bildungsangebot ab. Schwerte ist eine der ersten Städte in Nordrhein-Westfalen, die an allen Grundschulen eine Ganztagsbetreuung einrichtete.

Weiteres: Volkshochschule Schwerte, Stadtbücherei, Ruhrtalmuseum

Codice oggetto: 26351007 - 58239 Schwerte

Ulteriori informazioni

GELDWÄSCHE: Als Immobilienmaklerunternehmen ist die von Poll Immobilien GmbH nach § 2 Abs. 1 Nr. 14 und § 11 Abs. 1, 2 Geldwäschegesetz (GwG) dazu verpflichtet, bei der Begründung einer Geschäftsbeziehung die Identität des Vertragspartners festzustellen und zu überprüfen, bzw. sobald ein ernsthaftes Interesse an der Durchführung des Immobilienkaufvertrages besteht. Hierzu ist es erforderlich, dass wir nach § 11 Abs. 4 GwG die relevanten Daten Ihres Personalausweises festhalten (wenn Sie als natürliche Person handeln) – beispielsweise mittels einer Kopie. Bei einer juristischen Person benötigen wir eine Kopie des Handelsregisterauszugs, aus welchem der wirtschaftlich Berechtigte hervorgeht. Das Geldwäschegesetz sieht vor, dass der Makler die Kopien bzw. Unterlagen fünf Jahre aufbewahren muss. Als unser Vertragspartner haben Sie auch eine Mitwirkungspflicht nach § 11 Abs. 6 GwG.

HAFTUNG: Wir weisen darauf hin, dass die von uns weitergegebenen Objektinformationen, Unterlagen, Pläne etc. vom Verkäufer bzw. Vermieter stammen. Eine Haftung für die Richtigkeit oder Vollständigkeit der Angaben übernehmen wir daher nicht. Es obliegt daher unseren Kunden, die darin enthaltenen Objektinformationen und Angaben auf ihre Richtigkeit hin zu überprüfen. Alle Immobilienangebote sind freibleibend und vorbehaltlich Irrtümer, Zwischenverkauf- und Vermietung oder sonstiger Zwischenverwertung.

UNSER SERVICE FÜR SIE ALS EIGENTÜMER:

Planen Sie den Verkauf oder die Vermietung Ihrer Immobilie, so ist es für Sie wichtig, deren Marktwert zu kennen. Lassen Sie kostenfrei und unverbindlich den aktuellen Wert Ihrer Immobilie professionell durch einen unserer Immobilienspezialisten einschätzen. Unser bundesweites und internationales Netzwerk ermöglicht es uns, Verkäufer bzw. Vermieter und Interessenten

bestmöglich zusammenzuführen.

Codice oggetto: 26351007 - 58239 Schwerte

Partner di contatto

Per ulteriori informazioni, si prega di contattare la persona di riferimento:

Jörg Retzlaff

Mendener Straße 45a, 58636 Iserlohn

Tel.: +49 2371 - 35 19 449

E-Mail: iserlohn@von-poll.com

Alla clausola di esclusione di responsabilità di von Poll Immobilien GmbH

www.von-poll.com