

Hemer

Una casa con carattere e potenziale, pronta ad accogliere nuove idee e persone in cerca di qualcosa di speciale.

Codice oggetto: 25351026



www.von-poll.com

PREZZO D'ACQUISTO: 249.000 EUR • SUPERFICIE NETTA: ca. 248 m² • VANI: 11 • SUPERFICIE DEL TERRENO: 677 m²

Codice oggetto: 25351026 - 58675 Hemer

- A colpo d'occhio
- La proprietà
- Dati energetici
- Planimetrie
- Una prima impressione
- Dettagli dei servizi
- Tutto sulla posizione
- Ulteriori informazioni
- Partner di contatto

Codice oggetto: 25351026 - 58675 Hemer

A colpo d'occhio

Codice oggetto	25351026
Superficie netta	ca. 248 m²
Tipologia tetto	a due falde
Vani	11
Camere da letto	6
Bagni	3
Anno di costruzione	1900
Garage/Posto auto	3 x superficie libera

Prezzo d'acquisto	249.000 EUR
Casa	Casa unifamiliare
Compenso di mediazione	Käuferprovision beträgt 3,57 % (inkl. MwSt.) des beurkundeten Kaufpreises
Stato dell'immobile	Curato
Caratteristiche	Giardino / uso comune, Cucina componibile

Codice oggetto: 25351026 - 58675 Hemer

Dati energetici

Tipologia di riscaldamento	centralizzato	Certificazione energetica	Attestato Prestazione Energetica
Riscaldamento	Olio	Consumo energetico	311.50 kWh/m²a
Certificazione energetica valido fino a	12.04.2032	Classe di efficienza energetica	H
		Anno di costruzione secondo il certificato energetico	1900

Codice oggetto: 25351026 - 58675 Hemer

La proprietà



Codice oggetto: 25351026 - 58675 Hemer

La proprietà



Codice oggetto: 25351026 - 58675 Hemer

La proprietà



Codice oggetto: 25351026 - 58675 Hemer

La proprietà



Codice oggetto: 25351026 - 58675 Hemer

La proprietà



Codice oggetto: 25351026 - 58675 Hemer

La proprietà



FÜR SIE IN DEN BESTEN LAGEN



Gern informieren wir
Sie persönlich über weitere
Details zur Immobilie.

Vereinbaren Sie einen
Besichtigungstermin:

T.: 02371 - 35 19 449

www.von-poll.com

Codice oggetto: 25351026 - 58675 Hemer

La proprietà



Immobilie gefunden, *Finanzierung* gelöst.


Jetzt persönliches Kaufbudget
berechnen und die passende
Finanzierungslösung ermitteln.


www.von-poll.com/finanzieren



Finanzierung
berechnen







Immobilienbewertung – *exklusiv* und professionell.

- Was ist Ihre Immobilie wert?
- Wie entwickelt sich der Wert Ihrer Immobilie in Zukunft?
- Wie wirkt sich eine Modernisierung auf den Wert Ihrer Immobilie aus?

Ihre persönliche und exklusive Immobilienanalyse erhalten Sie nach nur wenigen Klicks.

www.von-poll.com

Codice oggetto: 25351026 - 58675 Hemer

La proprietà



VP VON POLL
IMMOBILIEN

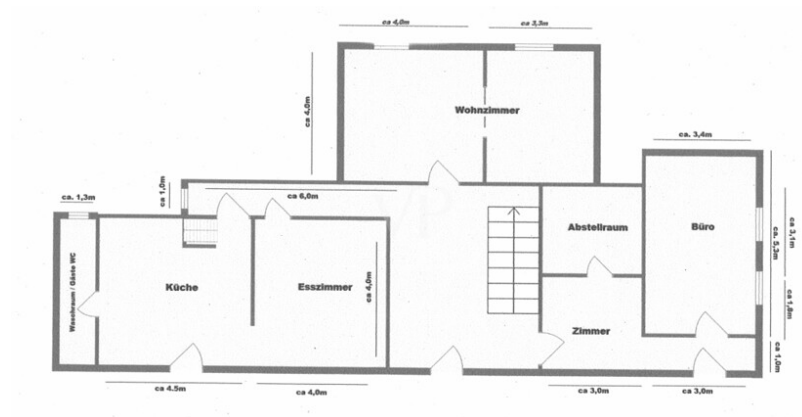
Finden Sie
Ihre Immobilie.

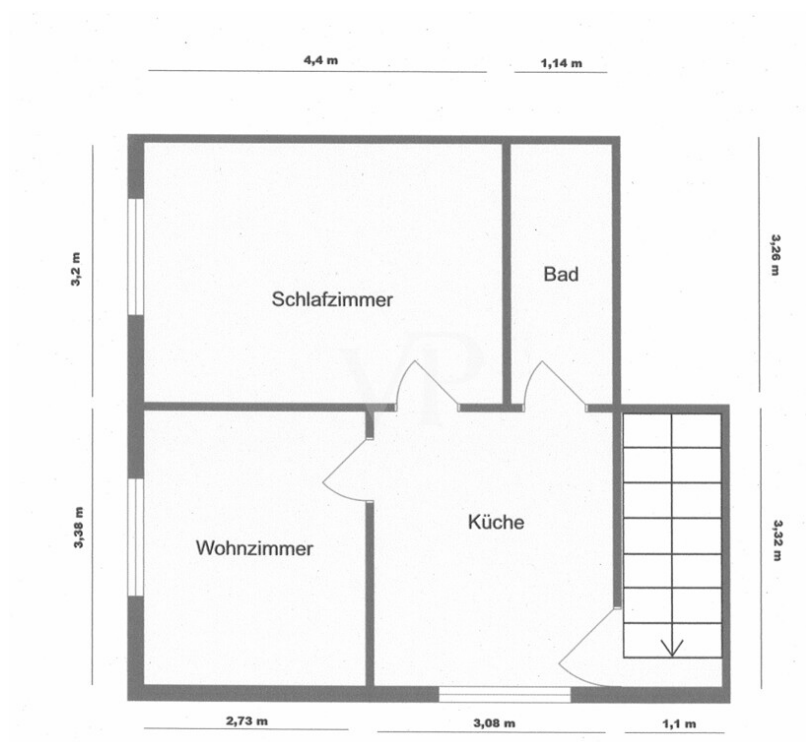
Vorgemerkte Suchkunden
erfahren frühzeitig von
neuen Immobilienangeboten.

www.von-poll.com

Codice oggetto: 25351026 - 58675 Hemer

Planimetrie





Questa pianta non è in scala. I documenti ci sono stati dati dal cliente. Per questo motivo, non possiamo garantire la precisione delle informazioni.

Codice oggetto: 25351026 - 58675 Hemer

Una prima impressione

Inmitten der idyllischen und ruhigen Umgebung von Hemer-Ihmert präsentiert sich dieses großzügige Einfamilienhaus mit langfristig vermieteter Einliegerwohnung als echtes Schmuckstück mit vielfältigen Nutzungsmöglichkeiten.

Das gepflegte Haus befindet sich auf einem schön angelegten Grundstück und bietet ausreichend Platz für Familien, Paare mit Platzbedarf oder auch für Mehrgenerationenwohnen. Die Raumaufteilung ist durchdacht und flexibel nutzbar – hier lassen sich individuelle Wohnkonzepte problemlos realisieren.

Die Einliegerwohnung mit separatem Zugang ist derzeit langfristig vermietet und bietet eine attraktive Möglichkeit zur Teilfinanzierung. Drei Stellplätze direkt am Haus sorgen für komfortables Parken ohne Parkplatzsuche.

Ein besonderes Highlight ist das großzügige Dachgeschoss, das aktuell als Ausbaureserve dient – ideal für zusätzlichen Wohnraum, ein Homeoffice oder kreative Projekte.

Das Haus befindet sich in einem gepflegten Zustand, benötigt jedoch eine Renovierung, um es in neuem Glanz erstrahlen zu lassen. Mit handwerklichem Geschick und etwas Liebe zum Detail lässt sich hier ein wahres Wohnjuwel gestalten.

VON POLL IMMOBILIEN Iserlohn

VON POLL IMMOBILIEN Lüdenscheid

Ihre Immobilienspezialisten im Märkischen Kreis und in Schwerte

#vonpollimmobilieniserlohn #vonpollimmobilienlüdenscheid #Immobilienmakler #Iserlohn

#Lüdenscheid #Schwerte #Hemer #Menden #Schalksmühle #Altena #Nachrodt

#Werdohl #Neuenrade #Plettenberg #Herscheid #Kierspe #Halver #Balve

#Immobilienkaufen #Immobilienverkaufen

Codice oggetto: 25351026 - 58675 Hemer

Dettagli dei servizi

- Großzügiges Einfamilienhaus mit Einliegerwohnung
- Ruhige und zentrale Lage in Hemer-Ihmert
- 3 PKW-Stellplätze am Haus
- Gute Raumaufteilung und flexible Nutzungsmöglichkeiten
- Ausbaureserve im Dachgeschoss
- Gepflegt, jedoch renovierungsbedürftig
- Einliegerwohnung langfristig vermietet (seit 2002)
- Kaufgrundstück 677 m²
- Grundbesitzabgaben 1.134,82 Euro jährlich

Codice oggetto: 25351026 - 58675 Hemer

Tutto sulla posizione

Hemer ist eine mittlere kreisangehörige Stadt in Nordrhein-Westfalen mit ca. 37.000 Einwohnern. Sie liegt im Norden des Sauerlandes und gehört zum Märkischen Kreis. Als Hademare wurde Hemer im Jahr 1072 erstmals urkundlich erwähnt. Die Gemeinde Hemer entstand durch die Vereinigung der Ortsteile Ober- und Niederhemer am 1. April 1910[2] und erhielt 1936 die Stadtrechte. In ihrer heutigen Form besteht die Stadt seit der kommunalen Neuordnung 1975, als Hemer mit den vorher eigenständigen Gemeinden Becke, Deilinghofen, Frönsberg und Ihmert zur neuen Stadt Hemer zusammengefügt und das gleichnamige Amt aufgelöst wurde.

Nachbarstädte von Hemer sind Iserlohn im Westen, Menden (Sauerland) im Norden, Balve im Osten sowie Neuenrade und Altena im Süden.

Städtepartnerschaften bestehen mit den französischen Orten Beuvry und Steenwerck, mit der Gemeinde Doberlug-Kirchhain und dem russischen Schtscholkowo. Eine Schulpartnerschaft verbindet das Woeste-Gymnasium mit der Bablake School im englischen Coventry und der Nordhoff High School in Ojai, Kalifornien.

Überregional bekannt ist Hemer durch das in Deutschland einmalige Geotop Felsenmeer, weshalb die Stadt den Beinamen Felsenmeerstadt führt.

Die Wirtschaft der Stadt ist industriell geprägt, vor allem das metallverarbeitende Gewerbe und die Papierherstellung sind historisch gewachsen. Der Dienstleistungsbereich gewinnt immer mehr an Bedeutung.

2010 fand auf dem Gelände der ehemaligen Blücher-Kaserne die nordrhein-westfälische Landesgartenschau statt, die von mehr als einer Million Menschen besucht wurde.

Es gibt 8 Grundschulen, eine Hauptschule, eine Gesamtschule, eine Realschule, ein Gymnasium und vier Förderschulen. Zudem findet man in Hemer eine Volkshochschule und eine Musikschule.

Codice oggetto: 25351026 - 58675 Hemer

Ulteriori informazioni

Es liegt ein Energiebedarfsausweis vor.
Dieser ist gültig bis 12.4.2032.
Endenergiebedarf beträgt 311.50 kwh/(m²*a).
Wesentlicher Energieträger der Heizung ist Öl.
Das Baujahr des Objekts lt. Energieausweis ist 1900.
Die Energieeffizienzklasse ist H.

GELDWÄSCHE: Als Immobilienmaklerunternehmen ist die von Poll Immobilien GmbH nach § 2 Abs. 1 Nr. 14 und § 11 Abs. 1, 2 Geldwäschegesetz (GwG) dazu verpflichtet, bei der Begründung einer Geschäftsbeziehung die Identität des Vertragspartners festzustellen und zu überprüfen, bzw. sobald ein ernsthaftes Interesse an der Durchführung des Immobilienkaufvertrages besteht. Hierzu ist es erforderlich, dass wir nach § 11 Abs. 4 GwG die relevanten Daten Ihres Personalausweises festhalten (wenn Sie als natürliche Person handeln) – beispielsweise mittels einer Kopie. Bei einer juristischen Person benötigen wir eine Kopie des Handelsregistrauszugs, aus welchem der wirtschaftlich Berechtigte hervorgeht. Das Geldwäschegesetz sieht vor, dass der Makler die Kopien bzw. Unterlagen fünf Jahre aufbewahren muss. Als unser Vertragspartner haben Sie auch eine Mitwirkungspflicht nach § 11 Abs. 6 GwG.

HAFTUNG: Wir weisen darauf hin, dass die von uns weitergegebenen Objektinformationen, Unterlagen, Pläne etc. vom Verkäufer bzw. Vermieter stammen. Eine Haftung für die Richtigkeit oder Vollständigkeit der Angaben übernehmen wir daher nicht. Es obliegt daher unseren Kunden, die darin enthaltenen Objektinformationen und Angaben auf ihre Richtigkeit hin zu überprüfen. Alle Immobilienangebote sind freibleibend und vorbehaltlich Irrtümer, Zwischenverkauf- und Vermietung oder sonstiger Zwischenverwertung.

UNSER SERVICE FÜR SIE ALS EIGENTÜMER:

Planen Sie den Verkauf oder die Vermietung Ihrer Immobilie, so ist es für Sie wichtig, deren Marktwert zu kennen. Lassen Sie kostenfrei und unverbindlich den aktuellen Wert Ihrer Immobilie professionell durch einen unserer Immobilienspezialisten einschätzen. Unser bundesweites und internationales Netzwerk ermöglicht es uns, Verkäufer bzw. Vermieter und Interessenten bestmöglich zusammenzuführen.

Codice oggetto: 25351026 - 58675 Hemer

Partner di contatto

Per ulteriori informazioni, si prega di contattare la persona di riferimento:

Jörg Retzlaff

Mendener Straße 45a, 58636 Iserlohn

Tel.: +49 2371 - 35 19 449

E-Mail: iserlohn@von-poll.com

Alla clausola di esclusione di responsabilità di von Poll Immobilien GmbH

www.von-poll.com