

Lüdenscheid

Il tuo investimento in una posizione centrale a Lüdenscheid

Codice oggetto: 25351057



www.von-poll.com

PREZZO D'ACQUISTO: 358.000 EUR • SUPERFICIE NETTA: ca. 291 m² • VANI: 11 • SUPERFICIE DEL TERRENO: 700 m²

Codice oggetto: 25351057 - 58509 Lüdenscheid

- A colpo d'occhio
- La proprietà
- Dati energetici
- Una prima impressione
- Dettagli dei servizi
- Tutto sulla posizione
- Ulteriori informazioni
- Partner di contatto

Codice oggetto: 25351057 - 58509 Lüdenscheid

A colpo d'occhio

Codice oggetto	25351057
Superficie netta	ca. 291 m²
Tipologia tetto	a due falde
Vani	11
Camere da letto	6
Bagni	6
Anno di costruzione	1937
Garage/Posto auto	3 x Garage

Prezzo d'acquisto	358.000 EUR
Casa	Casa plurifamiliare
Compenso di mediazione	Käuferprovision beträgt 4,76 % (inkl. MwSt.) des beurkundeten Kaufpreises
Modernizzazione / Riqualificazione	2025
Stato dell'immobile	Curato
Tipologia costruttiva	massiccio
Superficie lorda	ca. 112 m²
Caratteristiche	Giardino / uso comune

Codice oggetto: 25351057 - 58509 Lüdenscheid

Dati energetici

Tipologia di riscaldamento	Riscaldamento autonomo	Certificazione energetica	Attestato Prestazione Energetica
Riscaldamento	Gas naturale leggero	Consumo energetico	182.60 kWh/m²a
Certificazione energetica valido fino a	15.04.2035	Classe di efficienza energetica	F
Fonte di alimentazione	Gas	Anno di costruzione secondo il certificato energetico	1937

Codice oggetto: 25351057 - 58509 Lüdenscheid

La proprietà



Codice oggetto: 25351057 - 58509 Lüdenscheid

La proprietà



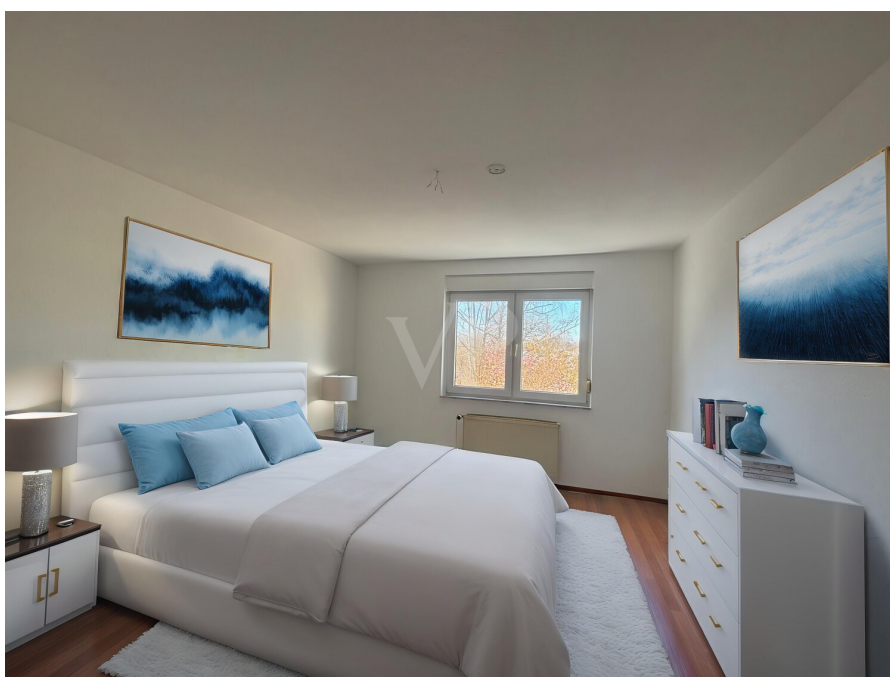
Codice oggetto: 25351057 - 58509 Lüdenscheid

La proprietà



Codice oggetto: 25351057 - 58509 Lüdenscheid

La proprietà



Codice oggetto: 25351057 - 58509 Lüdenscheid

La proprietà



Codice oggetto: 25351057 - 58509 Lüdenscheid

La proprietà



Codice oggetto: 25351057 - 58509 Lüdenscheid

La proprietà



Codice oggetto: 25351057 - 58509 Lüdenscheid

La proprietà



Codice oggetto: 25351057 - 58509 Lüdenscheid

La proprietà



Codice oggetto: 25351057 - 58509 Lüdenscheid

La proprietà



Codice oggetto: 25351057 - 58509 Lüdenscheid

La proprietà



Codice oggetto: 25351057 - 58509 Lüdenscheid

La proprietà



Codice oggetto: 25351057 - 58509 Lüdenscheid

La proprietà



Codice oggetto: 25351057 - 58509 Lüdenscheid

La proprietà



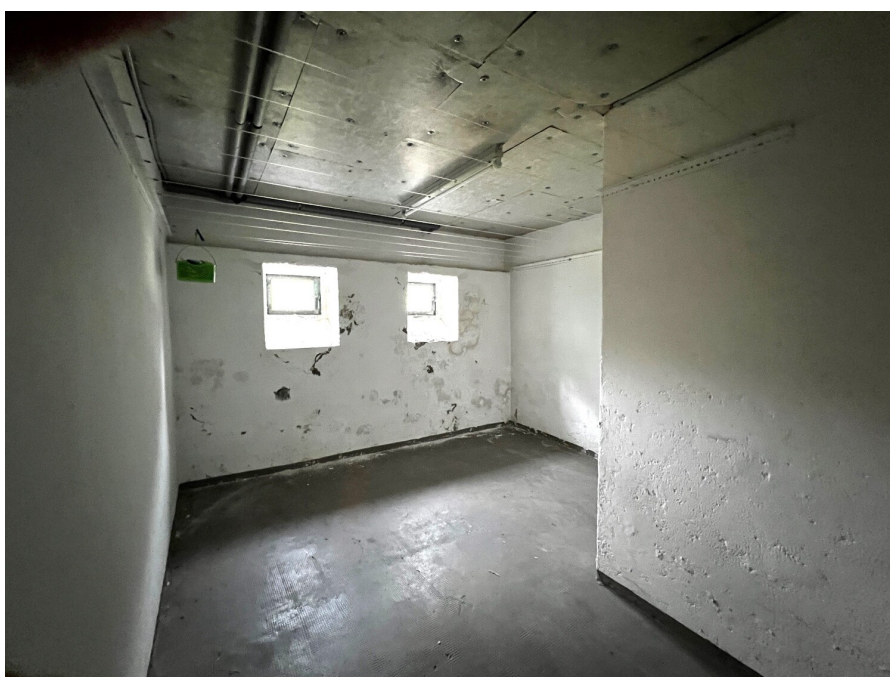
Codice oggetto: 25351057 - 58509 Lüdenscheid

La proprietà



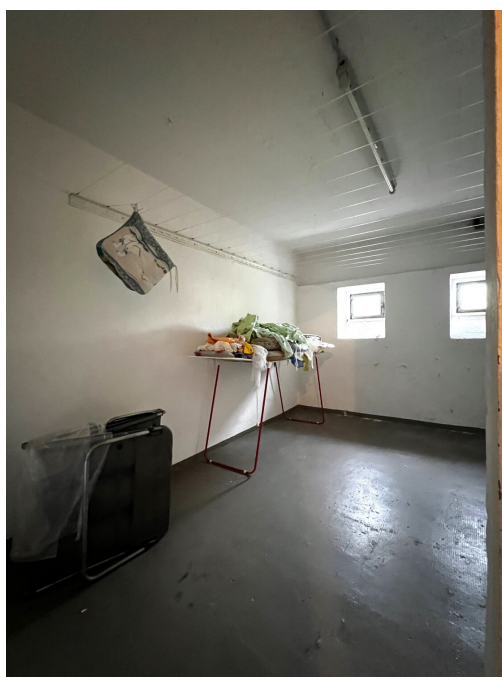
Codice oggetto: 25351057 - 58509 Lüdenscheid

La proprietà



Codice oggetto: 25351057 - 58509 Lüdenscheid

La proprietà



Codice oggetto: 25351057 - 58509 Lüdenscheid

La proprietà



Immobilie gefunden, *Finanzierung* gelöst.

Jetzt persönliches Kaufbudget
berechnen und die passende
Finanzierungslösung ermitteln.

www.von-poll.com/finanzieren



Finanzierung
berechnen



Immobilienbewertung – *exklusiv* und professionell.

- Was ist Ihre Immobilie wert?
- Wie entwickelt sich der Wert Ihrer Immobilie in Zukunft?
- Wie wirkt sich eine Modernisierung auf den Wert Ihrer Immobilie aus?

Ihre persönliche und exklusive Immobilienanalyse erhalten Sie nach nur wenigen Klicks.

www.von-poll.com

Codice oggetto: 25351057 - 58509 Lüdenscheid

La proprietà



VP VON POLL
IMMOBILIEN

Finden Sie
Ihre Immobilie.

Vorgemerkte Suchkunden
erfahren frühzeitig von
neuen Immobilienangeboten.

www.von-poll.com

Codice oggetto: 25351057 - 58509 Lüdenscheid

Una prima impressione

Zum Verkauf steht ein Mehrfamilienhaus in zentraler und dennoch ruhiger Lage von Lüdenscheid.

Im Objekt befinden sich 5 Wohnungen, ebenso gehören 3 separate Garagen zur Immobilie.

Erdgeschoss und 1. Obergeschoss beherbergen jeweils 2 Wohnungen (2 Zimmer mit ca. 56m² Wohnfläche). Im Dachgeschoss befindet sich eine 3-Zimmer-Wohnung mit ca. 67m² Wohnfläche. Ebenfalls im Dachgeschoss befindet sich ein Wäscheboden.

Die Immobilie ist voll unterkellert. Den Bewohnern steht im Kellergeschoss eine große Waschküche zur Verfügung (Verbrauchskosten werden für die Wohneinheiten separat erfasst). 2 Räumlichkeiten im Kellergeschoss sind mit Wäscheleinen ausgestattet und können dementsprechend genutzt werden. Auch ist für jede Wohnpartei ein separater Kellerraum vorhanden.

Der wunderschöne Garten auf der Rückseite des Hauses steht allen Bewohnern gleichermaßen zur Verfügung.

Das Haus wurde im Jahr 1994 saniert.

Im Jahr 2025 wurden in der Erdgeschoss (rechts)-Wohnung die Wände neu gestrichen und der Fußbodenbelag erneuert.

Sämtliche Wohnungen sind vermietet.

Jahresnettokaltmiete: 26.549,76 €

Faktor: 13,48

WFL: ca. 291m²

NFL: ca. 112m² (im KG)

Kontaktieren Sie uns bei Interesse - gern ermöglichen wir persönliche vor-Ort Termine!

Ihr Team von VON POLL Immobilien Iserlohn & Lüdenscheid

Codice oggetto: 25351057 - 58509 Lüdenscheid

Dettagli dei servizi

2025 Bodenbelege EG re.
2025 Innenanstrich EG re.
Sanierung 1994
Voll Unterkellert
Wäschboden im DG
Je Wohnung ein Kellerraum
2 Trockenräume
Obere Geschoßdecke isoliert
Waschkeller

Codice oggetto: 25351057 - 58509 Lüdenscheid

Tutto sulla posizione

Lüdenscheid (westfälisch Lünsche) ist die Kreisstadt und eine Große kreisangehörige Stadt des Märkischen Kreises und liegt im Nordwesten des Sauerlandes im Regierungsbezirk Arnsberg in Nordrhein-Westfalen. Die Stadt zählt 72.313 Einwohner (Stand: 31. 12 2019). Lüdenscheid bildet das kulturelle und wirtschaftliche Zentrum des südlichen Märkischen Kreises.

Lüdenscheid grenzt im Norden an Altena, im Nordosten an Werdohl, im Südosten an Herscheid, im Süden an Meinerzhagen, im Südwesten an Kierspe, im Westen an Halver und im Nordwesten an Schalksmühle.

Lüdenscheid ist eine alte Industriestadt, in der die metallverarbeitende Industrie immer den Schwerpunkt gebildet hat. Im 20. Jahrhundert ging die Kleineisenindustrie nahtlos in die Kunststoffverarbeitung über. Der Werkzeugmacher, sowohl auf dem Gebiet der Metall-, als auch der Kunststoffverarbeitung, der die Stanz- oder Prägwerkzeuge, die Spritzgussformen und -werkzeuge herstellt, wurde zu einem der am stärksten verbreiteten Lehrberufe der Stadt, und eine eigene Industrie der Herstellung von Spritzgussformen entstand.

Die Herstellung von Teilen und Zubehör für die Elektro- und Autoindustrie (P. C. Turck, Busch-Jaeger, Kostal, Matsushita – ehemals Vossloh, Gerhardt) spielt heute eine große Rolle, aber auch das Pressen von Aluminium- und Messingprofilen oder Aluminiumfolien (Hueck) sowie die Herstellung von Spezialstahlteilen (Platestahl in Brüninghausen).

Schulen

Lüdenscheid hat ein differenziertes Schulwesen. Insgesamt gibt es 11 Grundschulen, 5 Förderschulen, 3 Hauptschulen, 3 Realschulen, 1 Gesamtschule und 3 Gymnasien.

Codice oggetto: 25351057 - 58509 Lüdenscheid

Ulteriori informazioni

Es liegt ein Energiebedarfsausweis vor.

Dieser ist gültig bis 15.4.2035.

Endenergiebedarf beträgt 182.60 kwh/(m²*a).

Wesentlicher Energieträger der Heizung ist Erdgas leicht.

Das Baujahr des Objekts lt. Energieausweis ist 1937.

Die Energieeffizienzklasse ist F.

GELDWÄSCHE: Als Immobilienmaklerunternehmen ist die von Poll Immobilien GmbH nach § 2 Abs. 1 Nr. 14 und § 11 Abs. 1, 2 Geldwäschegesetz (GwG) dazu verpflichtet, bei der Begründung einer Geschäftsbeziehung die Identität des Vertragspartners festzustellen und zu überprüfen, bzw. sobald ein ernsthaftes Interesse an der Durchführung des Immobilienkaufvertrages besteht. Hierzu ist es erforderlich, dass wir nach § 11 Abs. 4 GwG die relevanten Daten Ihres Personalausweises festhalten (wenn Sie als natürliche Person handeln) – beispielsweise mittels einer Kopie. Bei einer juristischen Person benötigen wir eine Kopie des Handelsregistrauszugs, aus welchem der wirtschaftlich Berechtigte hervorgeht. Das Geldwäschegesetz sieht vor, dass der Makler die Kopien bzw. Unterlagen fünf Jahre aufbewahren muss. Als unser Vertragspartner haben Sie auch eine Mitwirkungspflicht nach § 11 Abs. 6 GwG.

HAFTUNG: Wir weisen darauf hin, dass die von uns weitergegebenen Objektinformationen, Unterlagen, Pläne etc. vom Verkäufer bzw. Vermieter stammen. Eine Haftung für die Richtigkeit oder Vollständigkeit der Angaben übernehmen wir daher nicht. Es obliegt daher unseren Kunden, die darin enthaltenen Objektinformationen und Angaben auf ihre Richtigkeit hin zu überprüfen. Alle Immobilienangebote sind freibleibend und vorbehaltlich Irrtümer, Zwischenverkauf- und Vermietung oder sonstiger Zwischenverwertung.

UNSER SERVICE FÜR SIE ALS EIGENTÜMER:

Planen Sie den Verkauf oder die Vermietung Ihrer Immobilie, so ist es für Sie wichtig, deren Marktwert zu kennen. Lassen Sie kostenfrei und unverbindlich den aktuellen Wert Ihrer Immobilie professionell durch einen unserer Immobilienspezialisten einschätzen. Unser bundesweites und internationales Netzwerk ermöglicht es uns, Verkäufer bzw. Vermieter und Interessenten bestmöglich zusammenzuführen.

Codice oggetto: 25351057 - 58509 Lüdenscheid

Partner di contatto

Per ulteriori informazioni, si prega di contattare la persona di riferimento:

Jörg Retzlaff

Mendener Straße 45a, 58636 Iserlohn

Tel.: +49 2371 - 35 19 449

E-Mail: iserlohn@von-poll.com

Alla clausola di esclusione di responsabilità di von Poll Immobilien GmbH

www.von-poll.com